

図2 剥落部分(書起し)  
黒い部分

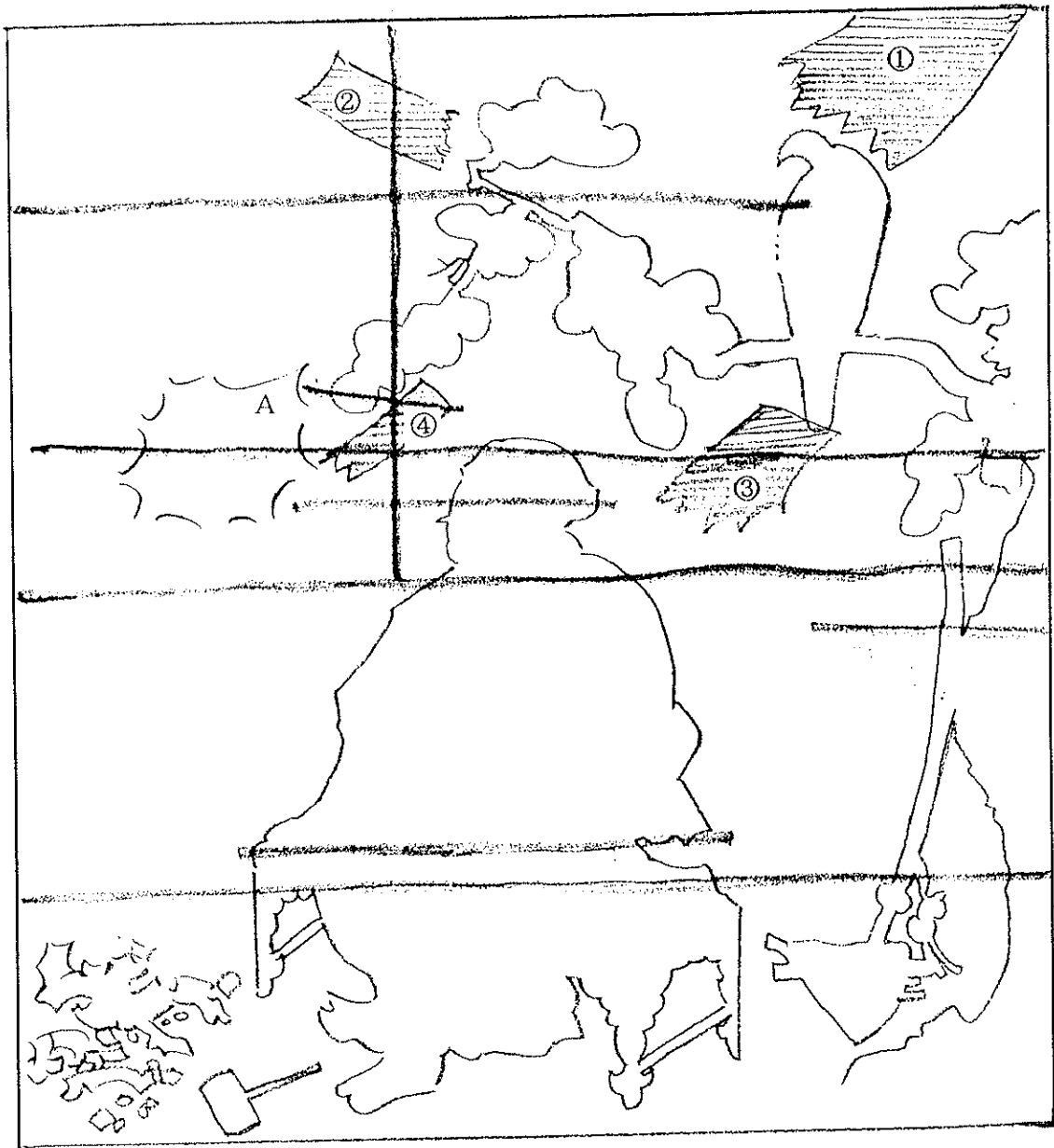
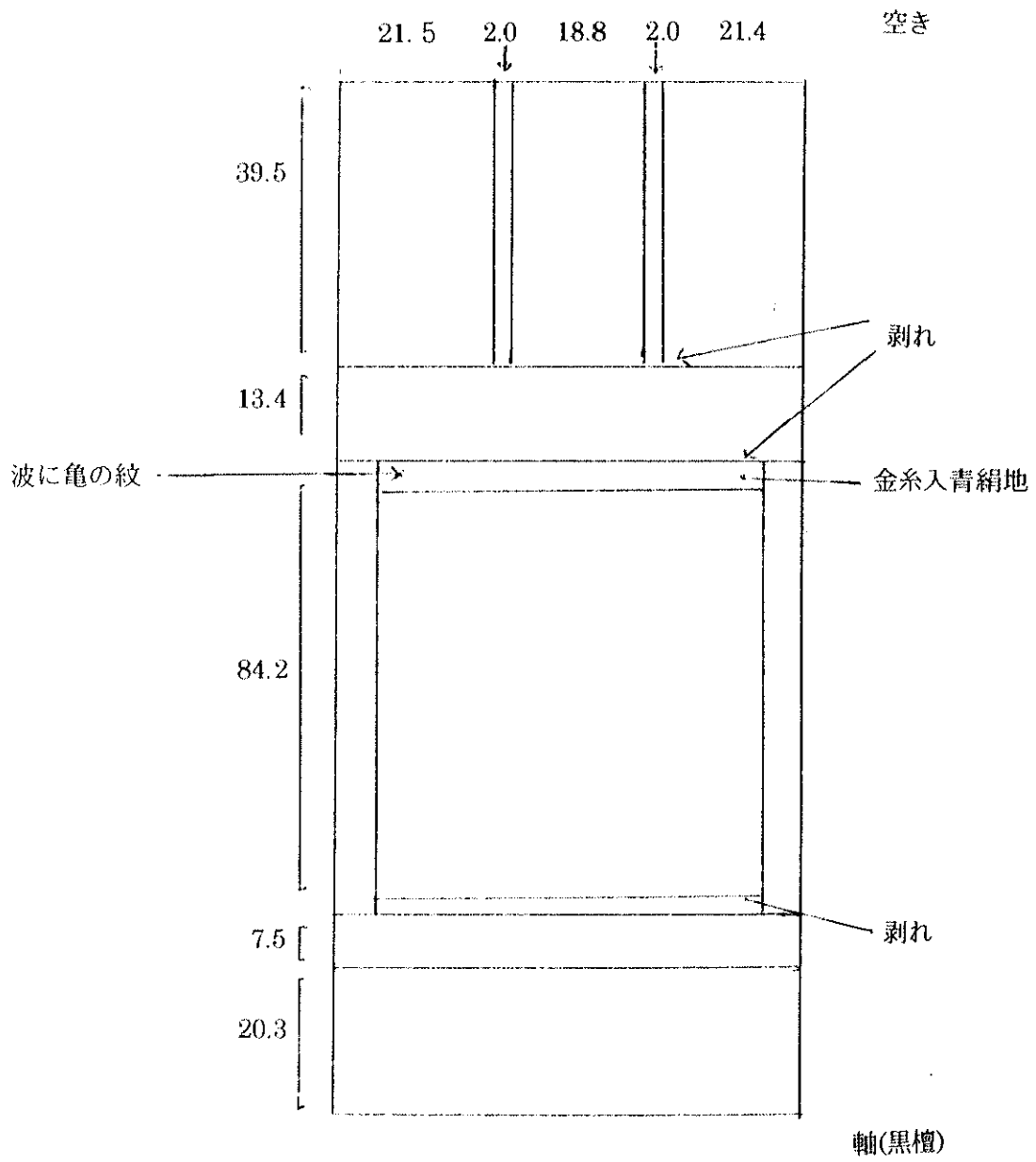


図3 裏面(書起し)

鋸部分 棒線部

剥れ ①—④

浮き A



全体は薄茶絨絹地

図 4

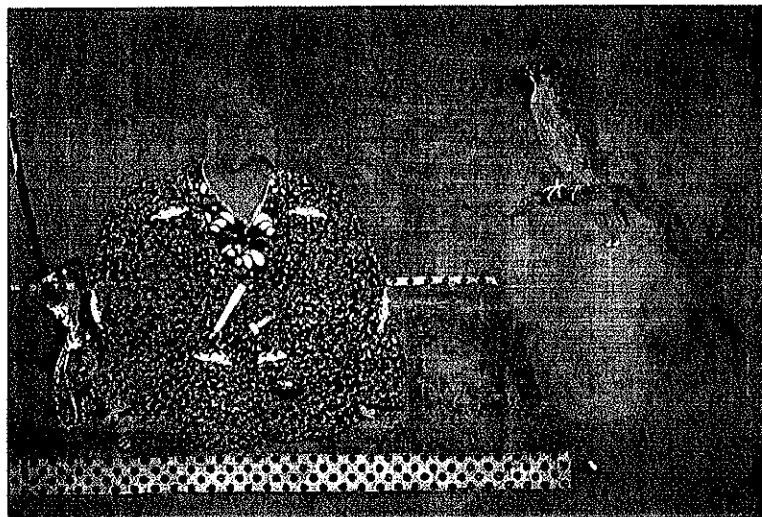


図5 長谷川等伯筆「武田信玄像」高野山成慶院



図6 「真壁治久像」茨城 法雲寺



図7 「真壁氏治像」茨城 法雲寺