



図4 十二天画像 (成慶院)



図7 弁財天像 (成慶院)

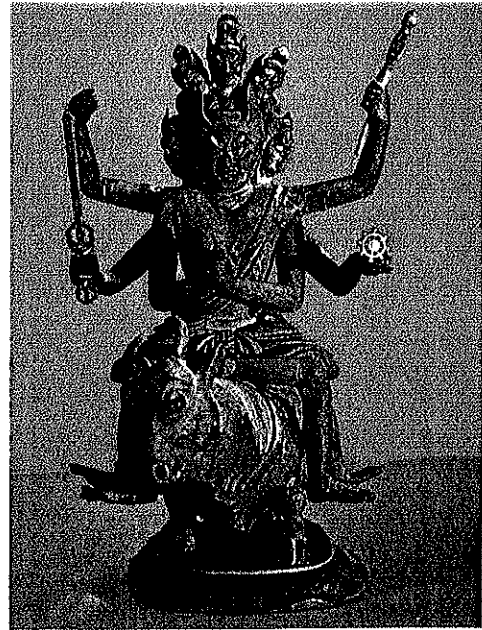


図8 大威徳明王像 (成慶院)

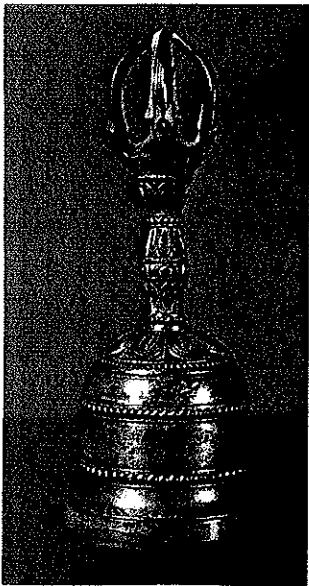


図6 松虫の鈴 (成慶院)

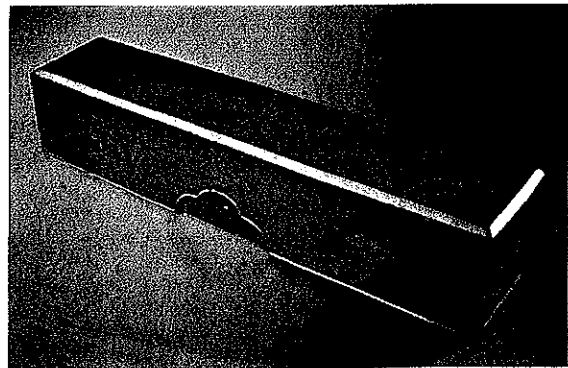


図9 家紋散蒔絵文箱 (成慶院)

神鷹神馬之夏
 信列二郡之口角鷹見鷹并年社細
 之流後錫以下未五管亦但僅他國未創
 角鷹見鷹年共五管亦可請取之有
 并管之馬未文流至千無管去
 不請好唐自他國共五管亦自有社細片
 上列陳謂有林管管不可有文流
 奇
 在於諸法注自他國款細之特与文流
 五管亦合配之其依定如件
 文應仁年三月廿八日
 守矢文書

图10 武田信玄願文（守矢文書）



图11 武田晴信像（高野山持明院）

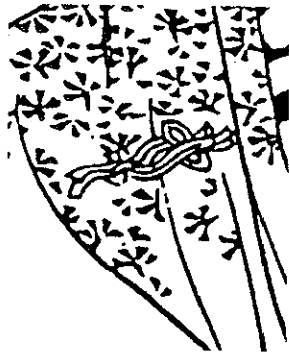


図12-1
 (『紀州名所図絵』より)



図12-2

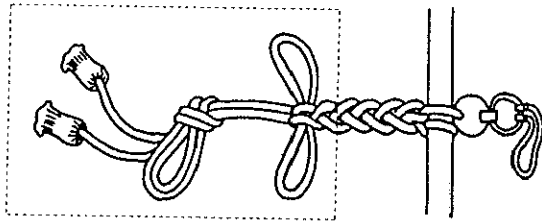


図12-3 鷹の大緒の結び (注27)



図13 「朝比奈草摺曳図繪馬」
 (『万宝全書』より)