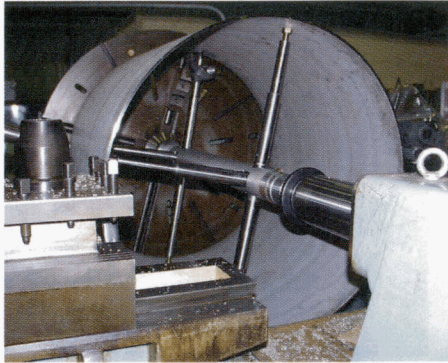
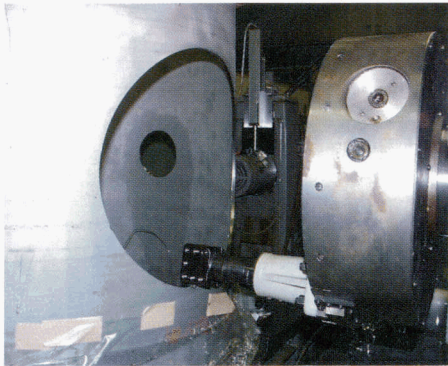


主な加工製品



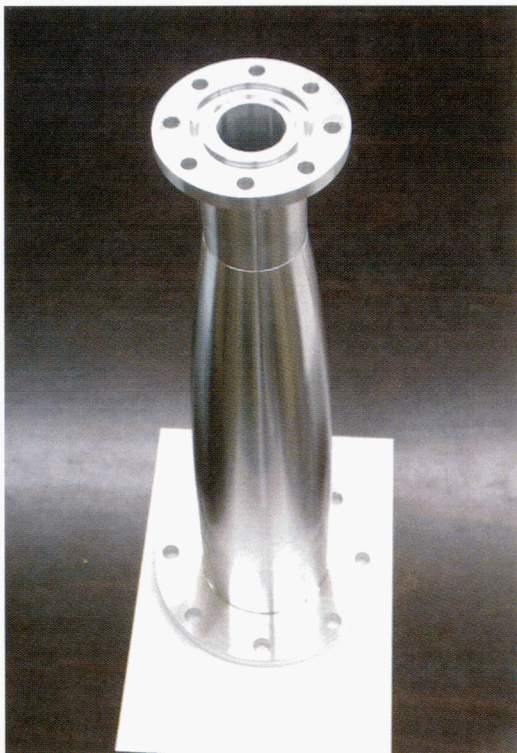
正面旋盤による加工



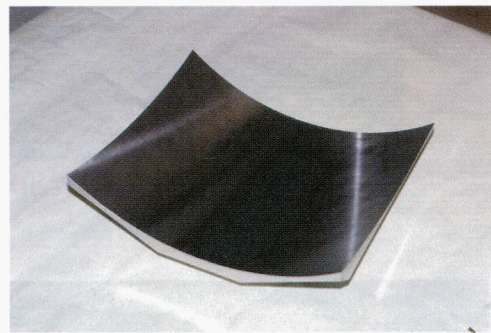
横中ぐり盤による加工



NBI入射タンク延長管
(プラズマ研究センター)



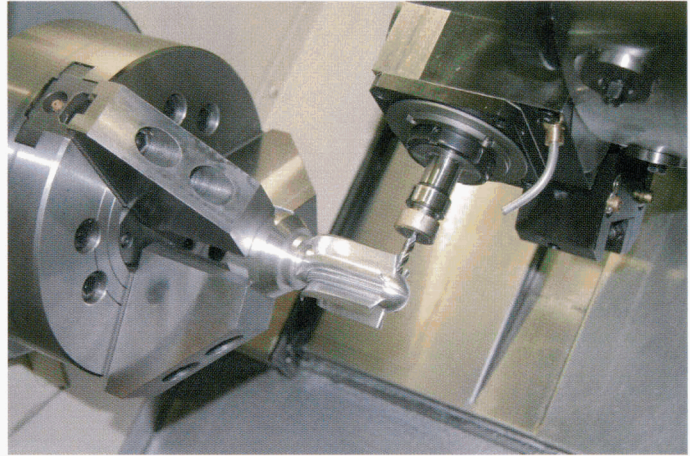
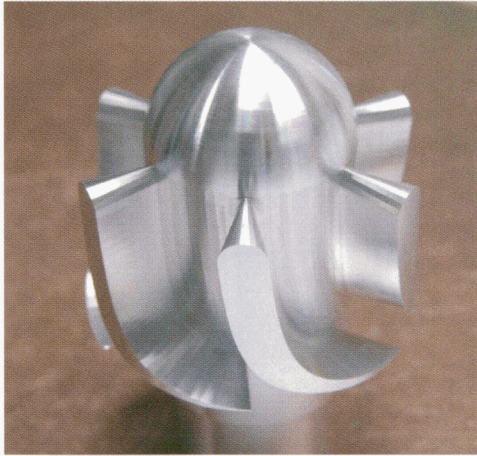
2.8 GHz テーパー



鏡 (SUS316製)



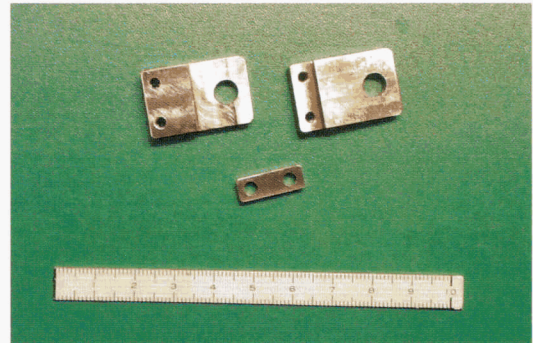
2Bコルゲート付フランジ



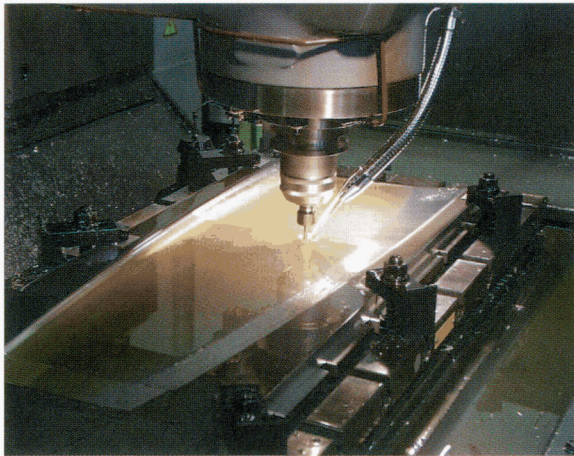
ペーン：CNC旋盤による加工（構造エネルギー工学専攻）



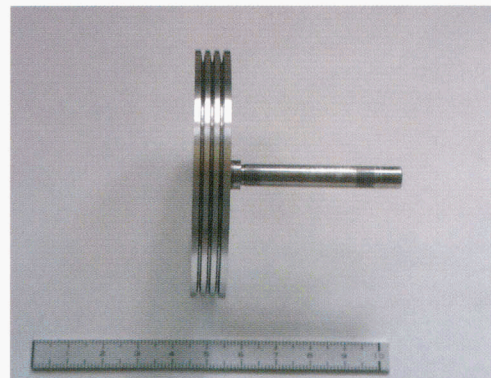
充放電試験セル（物質工学系）



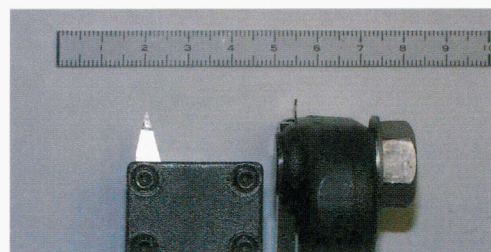
インコネル製引張試験機用チャック（物質工学系）



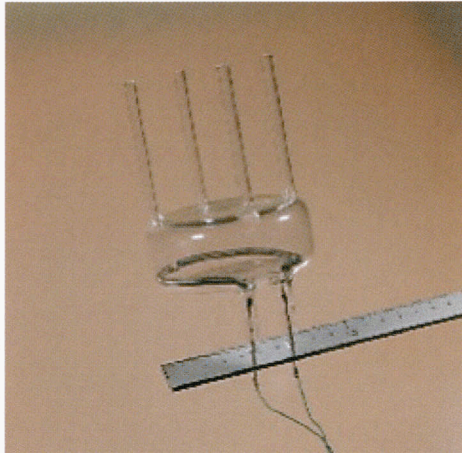
翼めす型（構造エネルギー工学専攻）



プーリ溝修理（物性・分子工学専攻）



プーリ溝加工用工具



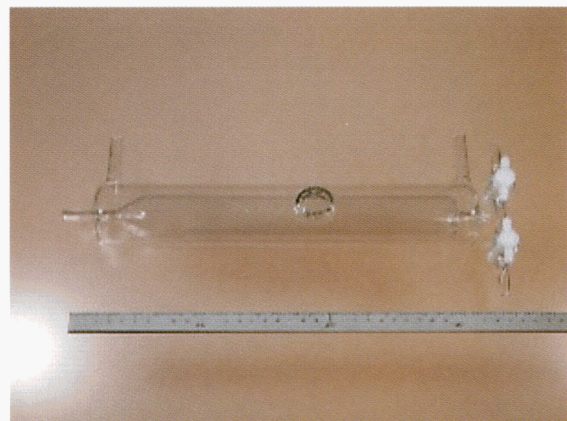
粒子砕攪拌用ヒーター
(構造エネルギー工学専攻)



フレイム反応器
(化学専攻)



ジャケット付トラップ (化学専攻)



窓付き沈降管 (生物圏資源科学専攻)