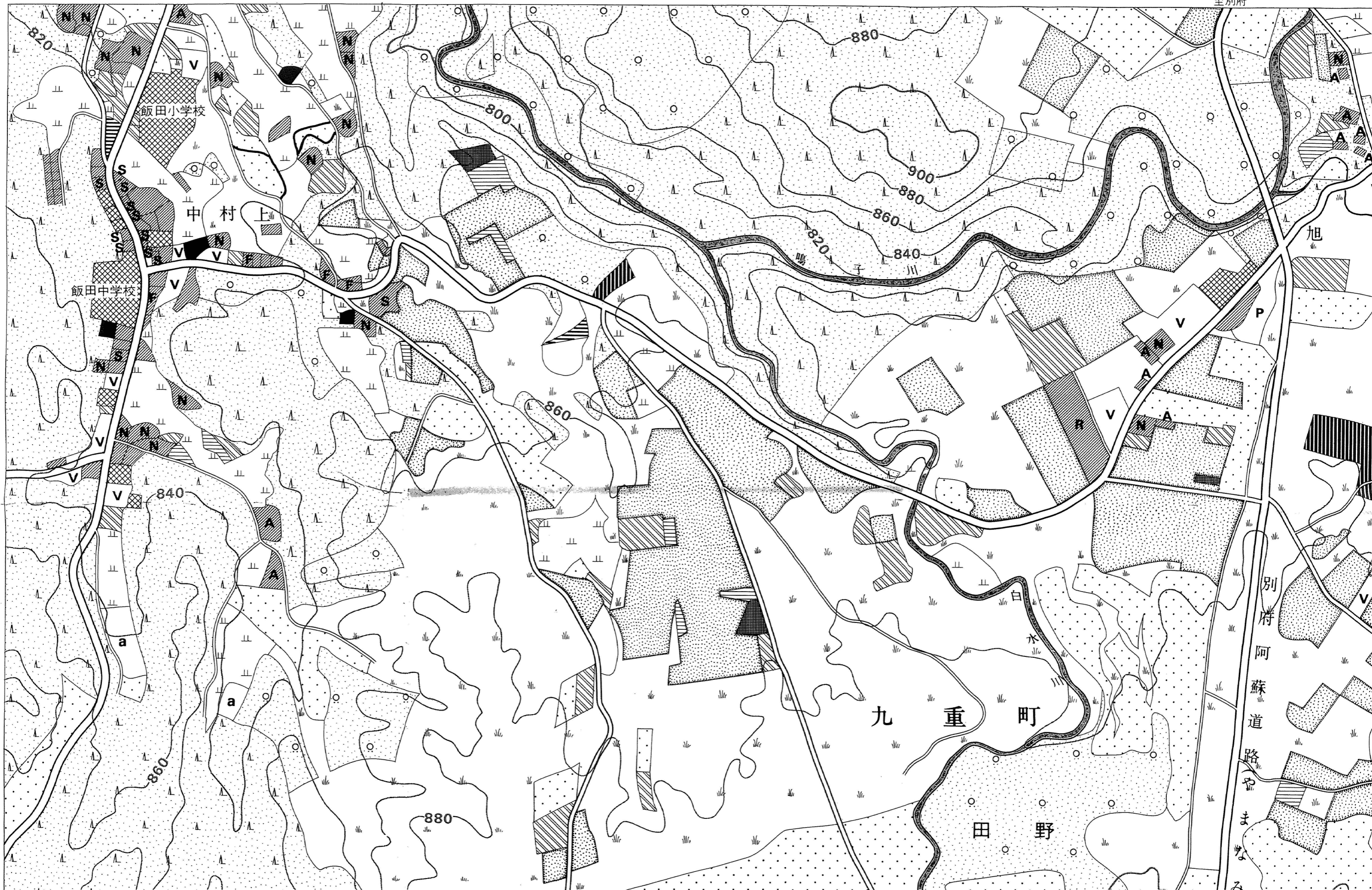


飯田高原中央部の土地

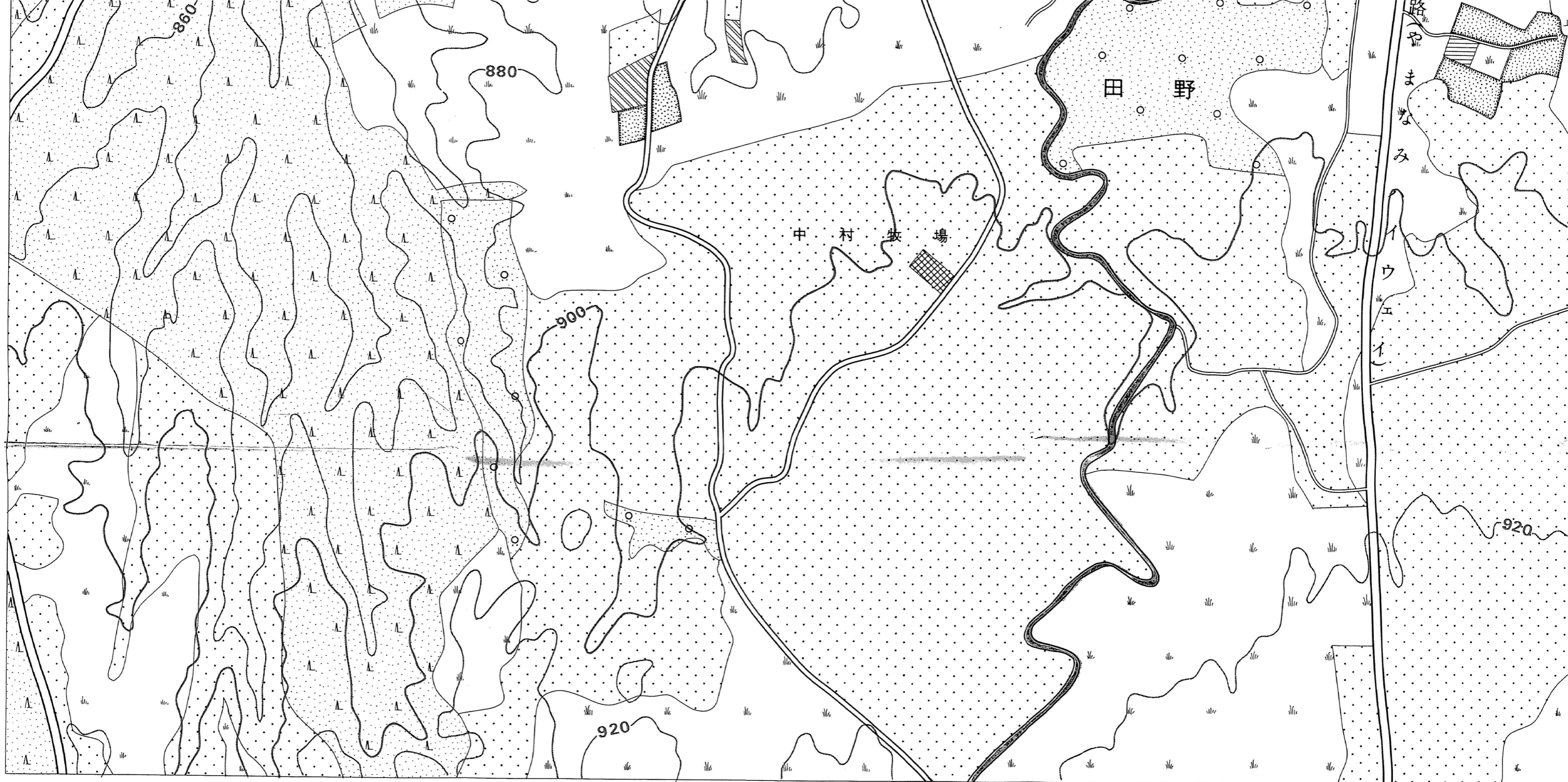
至別府



田高原中央部の土地利用図

(1981年8月調査)





至阿蘇

農地

- イネ
- トウモロコシ
- マメ
- イモ
- キャベツ

- ハクサイ
- ダイコン
- その他の作物
- 家庭菜園
- 作付前後地

林地・草地

- 針葉樹林
- 広葉樹林
- 原野
- 改良草地
- パドック

- V 空地

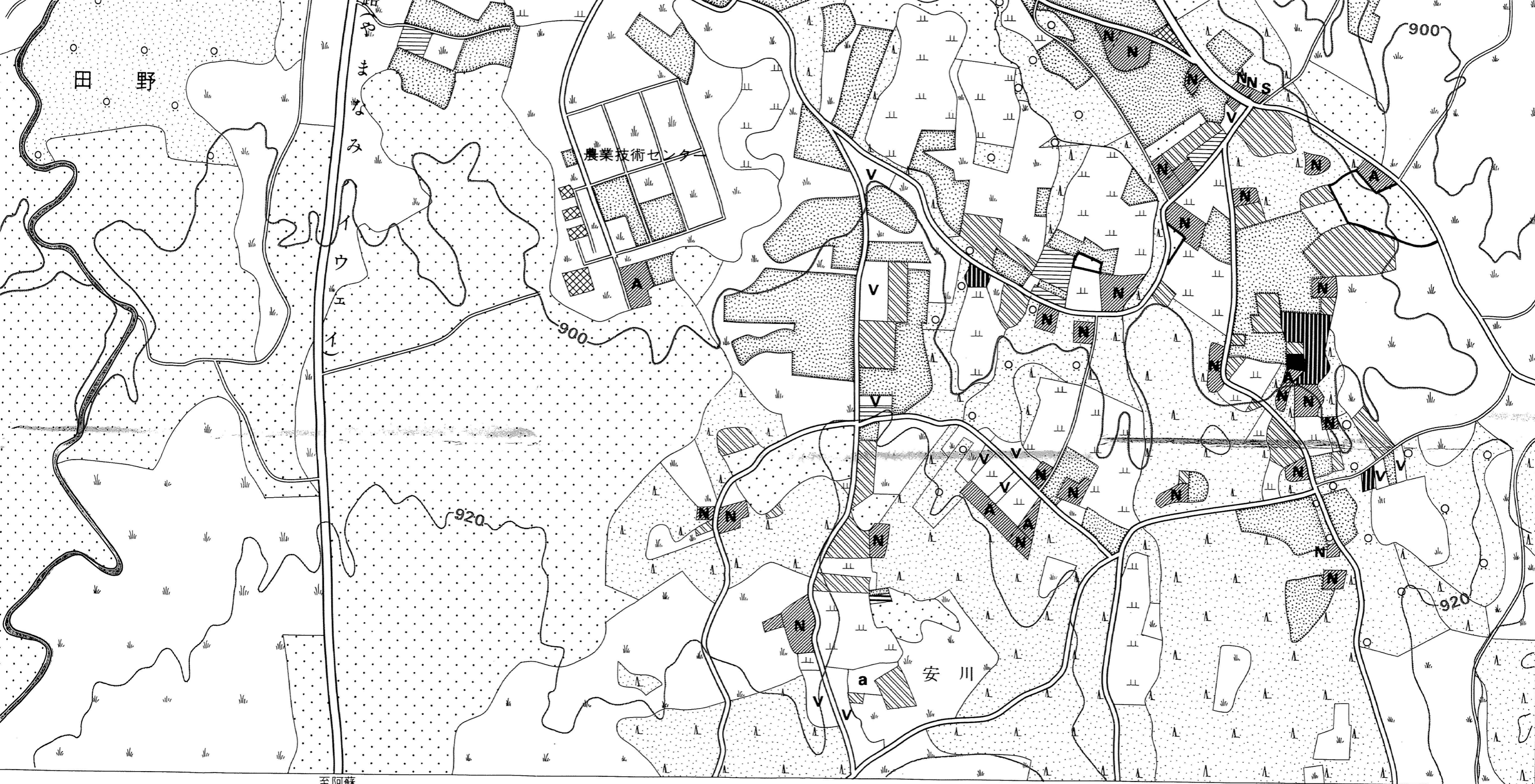
建築物

- 一般住宅
- 農家
- サービス業
- 観光施設
- 工場・作業場



- 畜舎・ビニールハウス
- 公共施設

その他

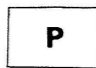
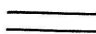
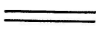
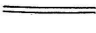
- P 駐車場
- 幅員5.5~11.0mの道
- 幅員2.5~5.5mの道
- 幅員1.5~2.5mの道



物

- 一般住宅  畜舎・ビニールハウス
- 農家  公共施設
- サービス業
- 観光施設
- 工場・作業場

その他

-  駐車場
-  幅員5.5~11.0mの道路
-  幅員2.5~5.5mの道路
-  幅員1.5~2.5mの道路



0 500m

調査・作成：山本正三・田林 明・山下清海
製図：1981年12月 宮坂和人

