

# 図書館 便利 マップ

こんな時はこちらへどうぞ

各館のカウンター取扱業務がひと目でわかる便利マップを作ってみました。  
このマップを片手に図書館を散策してみてもいいかもしれませんか？

## 中央図書館

### レファレンスデスク

- 本や雑誌の探し方を知りたい
- コンピュータの使い方がわからない
- オリエンテーションの申込みをしたい
- 他大学の資料を取り寄せたい
- 他大学の図書館を利用したい
- 図書館に置いて欲しい図書がある



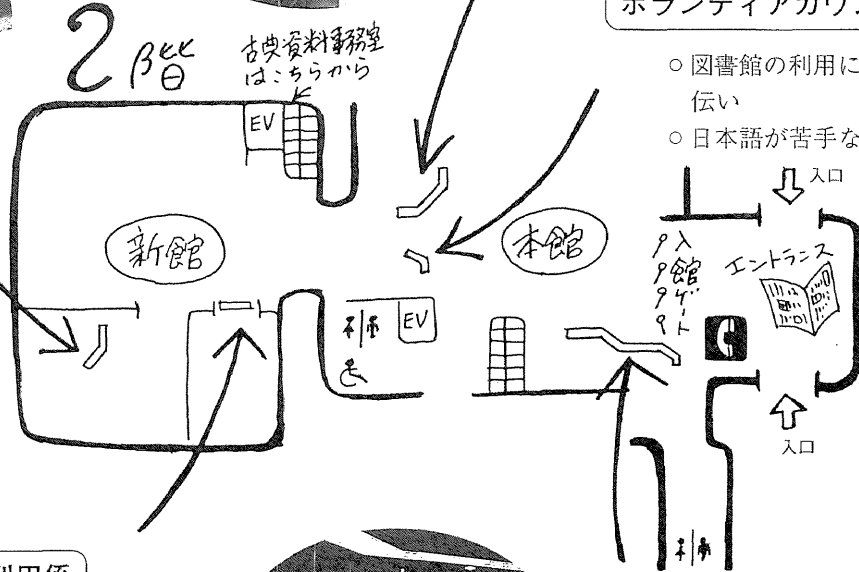
### ボランティアカウンター

- 図書館の利用に不慣れな人のお手伝い
- 日本語が苦手な人のお手伝い



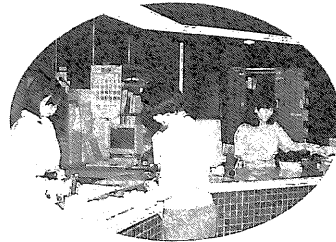
### 視聴覚メディア室

- ビデオ・CD・LD を利用したい
- マイクロ資料を利用したい



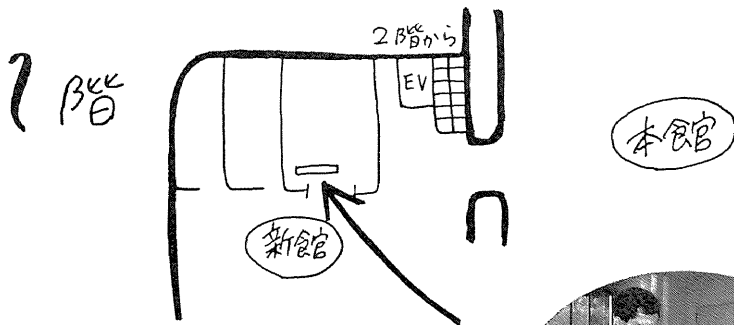
### 相互利用係

- 他大学に頼んだ資料を受け取りたい
- コピー機がうまく動かない



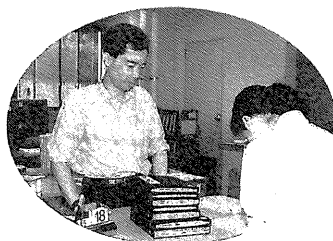
### メインカウンター

- 図書館の利用全般について知りたい
- 本を借りたい・返したい
- セミナー室などを使いたい
- 落とし物をした・拾った



### 古典資料事務室

- 貴重書や和装本を見たい



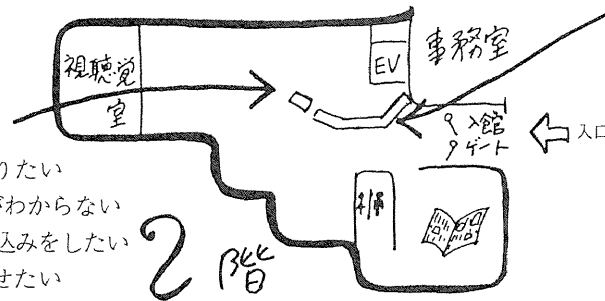
### 電話番号一覧

メインカウンター	53-6055
レファレンスデスク	6056
視聴覚メディア室	2365
相互利用係	2373
古典資料事務室	6051

# 体育・芸術図書館

## レファレンスデスク

- 本や雑誌の探し方を知りたい
- コンピュータの使い方がわからない
- オリエンテーションの申込みをしたい
- 他大学の資料を取り寄せたい
- 他大学の図書館を利用したい
- 図書館に置いて欲しい図書がある
- 他大学に頼んだ資料を受け取りたい
- マイクロ資料を利用したい
- コピー機がうまく動かない



## メインカウンター

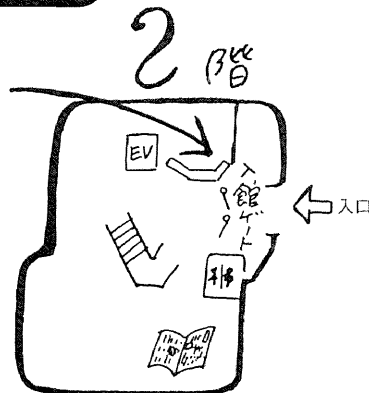
- 図書館の利用全般について知りたい
- 本を借りたい・返したい
- セミナー室などを使いたい
- 落とし物をした・拾った
- ビデオ・CD・LDを利用したい

メインカウンター	53-2878
レファレンスデスク	2865

# 医学図書館

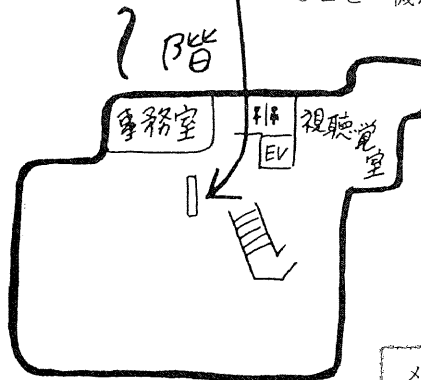
## メインカウンター

- 図書館の利用全般について知りたい
- 本を借りたい・返したい
- セミナー室などを使いたい
- 落とし物をした・拾った
- ビデオ・CD・LDを利用したい



## レファレンスデスク

- 本や雑誌の探し方を知りたい
- コンピュータの使い方がわからない
- オリエンテーションの申込みをしたい
- 他大学の資料を取り寄せたい
- 他大学の図書館を利用したい
- 図書館に置いて欲しい図書がある
- 他大学に頼んだ資料を受け取りたい
- コピー機がうまく動かない

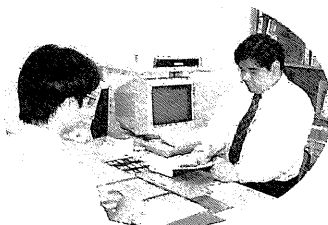


メインカウンター	53-3256
レファレンスデスク	3031

# 大塚図書館

## カウンター

- なんでもここに聞いて下さい!



カウンター	03-3942-6818/5819
-------	-------------------

## ◎利用できる時間は？

中央・体芸・医学図書館

月曜日～金曜日 9:00～22:00

土曜日・日曜日 13:00～18:00

\*体芸図書館は日曜日休館

\*春季及び夏季休業中には開館時間が短縮されます。

大塚図書館

月曜日 9:00～17:00

火曜日～金曜日 13:00～21:10

土曜日 13:00～19:50

\*春季及び夏季休業中には開館時間が短縮されます。

詳しくは利用案内をご覧ください。

## ◎入館するには？

図書館の入口には、入館装置があります。装置のセンサー部分に身分証のバーコードを読み取らせ、OKの表示を確認して入館してください。

学生証・職員証を忘れずに！

## ◎オリエンテーション案内

筑波大学図書館では、前期（4月～6月頃）と後期（9月～10月頃）の2回に分けてオリエン

テーションを行っています。いくつかのテーマに分けて、それぞれ何回かずつ行いますので、ご希望のテーマを選んでお申し込みください。

オリエンテーションの実施日については、館内の掲示のほか、「STUDENTS」、「速報つくば」等でお知らせします。

オリエンテーションのテーマ

## 新入大学院生オリエンテーション

・新入大学院生を対象に資料の配置、探し方、貸出の方法等、図書館の使い方を紹介します。

## 蔵書検索オリエンテーション

・蔵書検索システムを使った図書館の本の探し方の説明と実習

## 留学生オリエンテーション

・留学生を対象に、英語と日本語で図書館の使い方の紹介と蔵書検索システムの実習

## 文献の探し方オリエンテーション

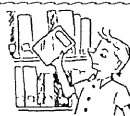
・専門分野に分けてそれぞれの分野の文献の探し方を説明します。

## 自由テーマオリエンテーション

・5名以上のグループで調査法や利用法の説明を受けたいときには、随時レファレンスデスクまでお申し込み下さい。



## 図書館利用のためのマナー講座



公共の場である図書館を快適に利用するためには次のことを守りましょう。

1. 借りた本は期限内に返却しましょう。待っている利用者がいます。
2. 本を汚したり書き込みするなんてもってのほか。
3. 又貸しはやめましょう。トラブルのもとです。
4. 使った本は必ず書架のもとの位置に戻すようにしましょう。

5. 蔵書検索用コンピュータで蔵書検索以外のことをする場合は効率よく行い、きちんと終了させましょう。
6. 館内では、ポケットベル、携帯電話のスイッチは切りましょう。（医師等の緊急呼び出し用は除く。）
7. 当然ですが、館内では静粛に。飲食、喫煙もがまんして下さい。

これらのマナーを守って、図書館をどんどん利用して下さい。きっとあなたの視野が広がります。