

平成26年1月25日 つくば3Eフォーラム会議

山村の持つ力

～食糧・環境・エネルギー問題への挑戦～

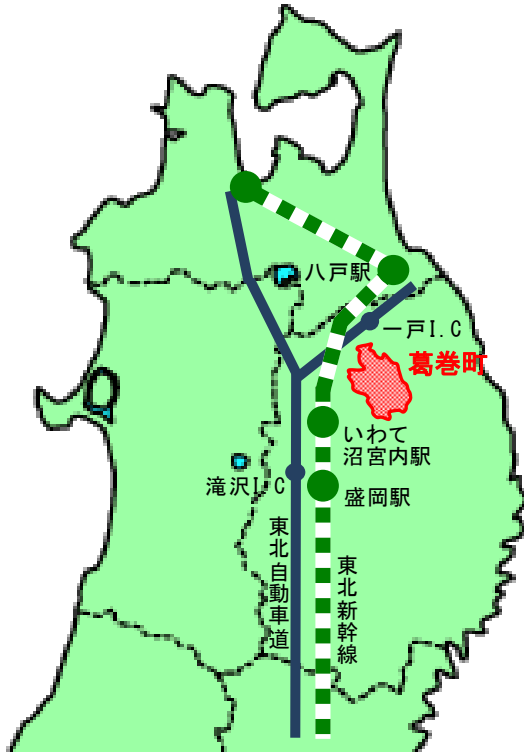
岩手県葛巻町

町長 鈴木 重男

北緯40度 ミルクとワインと

クリーンエネルギーの町

くずまき

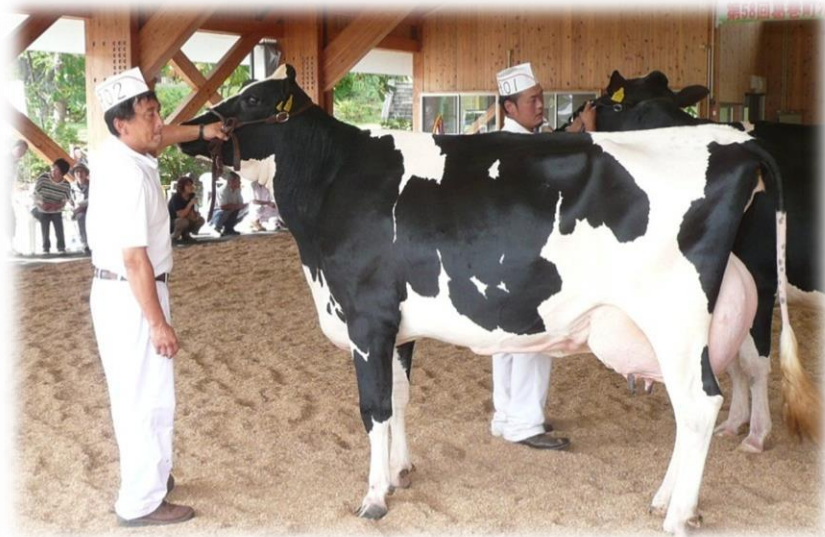


- 人口 7,022人 (2,849世帯)
- 面積 434.99km² (うち森林 86%)
- 平均気温 8.8℃
- 基幹産業 酪農、林業
- 農業産出額 約50億円

酪農 ～ミルク～

ミルクとワインと
クリーンエネルギーの町

くずまき



ミルクとワインと
クリーンエネルギーの町

くずまき

林業 ~ワイン~



クリーンエネルギー

- ☆ **風力発電** @出力：22, 200kW
 - ・年間発電量：約5, 600万kWh
- ☆ **太陽光発電** @出力：475kW
 - ・年間発電量：約36万kWh
- ☆ **メタンガス発電** @出力：37kW
 - ・年間発電量：約5万kWh
- ☆ **木質発電** @出力：120kW
 - ・年間発電量：約50万kWh



総発電量：約5, 691万kWh/年

電力消費量：約3, 412万kWh/年

電力自給率 約166%

風力発電

ミルクとワインと
クリーンエネルギーの町

くずまき



グリーンパワーくずまき風力発電所



エコ・ワールドくずまき
風力発電所

メタンガス発電

ミルクとワインと
クリーンエネルギーの町

くずまき



畜ふんバイオマスシステム

集成材の活用

ミルクとワインと
クリーンエネルギーの町

くずまき



第14回くずまき高原牧場

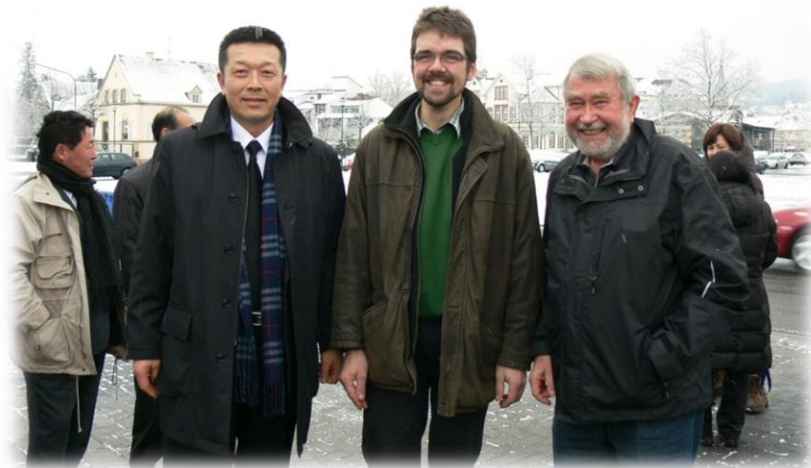
スノーワンダーランド2014

ミルクとワインと
クリーンエネルギーの町

くずまき



「ワインとミルクの旅」



定住/ていじゅう

ミルクとワインと
クリーンエネルギーの町

くずまき



定住促進事業【H20~】

○ 土地提供者の登録制度

○ 土地取得助成事業

30万円／世帯

○ 若者定住奨励事業

15万円／世帯

(中学生以下の方がいる世帯は、5万円/1人を加算)

○ 地域情報通信基盤施設加入奨励事業

6万3千円／世帯

○ 空き家バンク事業



定住促進事業【H20～】

○ 空き家リフォーム支援事業

経費の1/2（最高20万円／世帯）

○ 空き家活用奨励事業 5万円／戸

○ 新婚ライフサポート金支給事業

くずまき商品券 10万円分

○ 定住住宅貸与事業

月額5千円で住宅を貸与



ミルクとワインと
クリーンエネルギーの町

くずまき



定住促進住宅【H25】

若者雇用促進奨励金【H21~】

若年者 1人つき 月額 5万円以内

… 若年者（30歳未満）を常用雇用者として雇用する事業主に奨励金を交付

高齢者雇用促進奨励金【H21~】

対象高齢者の労働 1時間につき、

1年目 430円程度、2年目 215円程度、
3年目 160円程度

… 高齢者（60歳以上）を短時間雇用者として雇用する事業主に奨励金を交付



職人/しよくにん

ミルクとワインと
クリーンエネルギーの町

くずまき



くずまき型

持続可能な産業づくり支援事業【H25】

○ ものづくり人材育成事業

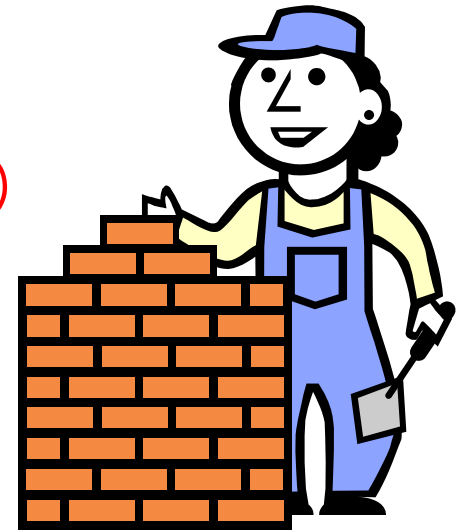
経費の1/2（上限50万円）

- … 技術取得を目的とした研修会開催や職員の派遣などに要する経費

○ 経営品質向上事業

経費の1/2（上限50万円）

- … サービスの向上を目的とした研修会開催や職員の派遣などに要する経費



整備事業【H19~24】

○ 地域内格差の解消

- 町内全域に光ファイバ網（450km）を敷設し、高速ブロードバンド環境構築、地上デジタル放送移行に対応
- 携帯電話エリア

世帯カバー率 99%



○ 情報伝達手段の多様化

- 「防災情報連携システム」の導入
(情報伝達のワンオペレーション化)

整備事業【H19~24】

○ 「くずまきテレビ」による情報配信

- トピックス（町内の出来事）、町議会生中継、文字放送・データ放送・テロップによる様々な情報の配信



コミュニティセンター

ミルクとワインと
クリーンエネルギーの町

くずまき

太陽光発電設備設置事業【H23】



避難所に指定されているコミュニティセンター25箇所には**太陽光発電設備**と**蓄電池**を設置

葛巻小学校屋内運動場

ミルクとワインと
クリーンエネルギーの町

くずまき

整備事業【H22】



くずまき型

ミルクとワインと
クリーンエネルギーの町

くずまき

農畜産物加工ブランド力強化支援事業

～ 6次産業化の推進～



くずまきジェラート
「クローバー畑」
【H25. 8. 23オープン】



住民の不安を
ひとつでも多く解消



本当の意味での
「豊かさ」と「幸せ」



町民駅伝継走大会

ミルクとワインと
クリーンエネルギーの町

くずまき



岩手山山開き登山 (H25. 7. 1)



駒ヶ岳登山 (H25. 9. 29)



ミルクもあればワインもある

「**くずまき**にいらっしやい！」

