

本校における計算機械室整備の実態

——とくに、学習成績の有効な処理方法の研究——

筑波大学附属駒場中・高等学校

研究プロジェクト

代表 福岡 久雄

深瀬 幹雄 ・ 喜多 耕作

岡本 忠篤 ・ 辻 弘

中野 次郎

数学科・計算機室 長野 東

ソフト製作担当

代表 岩崎 浩之

麻生 武男 ・ 片岡 洋

中川 功

本校における計算機室整備の実態

——とくに、学習成績の有効な処理方法の研究——

教務研究プロジェクトチーム

代表 福岡 久雄

深瀬 幹雄, 喜多 耕作

岡本 忠篤, 辻 弘

中野 次郎

数学科・計算機室 長野 東

ソフトウェア開発担当チーム

代表 岩崎 浩之

加藤 晃史, 麻生 武男

片岡 洋, 中川 功

1. 研究の背景及び目的

(1) 研究の背景

報告書(その1)にあるように、当 計算室においては、過去の多くの学校における事例のように、計算機が単に数学科の備品になって、部屋の片隅で埃に埋まれるようなことにならないために、

ア. 計算機システムの日常的な利用法の計画

イ. 学校運営に関して、サービスの作業をすることによって、学校運営との関連を高める。

ウ. 以上の作業を実施する中で、必要なシステムの機能を整備・充実し、広く、教育活動全般への活用を図る。

のように考え、計算機室を数学科教員にとどまらず、広く、学校全体へ公開することを原則として発足した。

上記のねらい、ア～ウをみたすための対象として、昭和53年当時としては、定期試験の成績処理は最も適切なものであった。

当時の定期試験は、

学期末試験(全校一斉、年3回)

特別考査(高校三年、年4回、高校二年、年1回)

入学試験（中学校，高等学校 各１回）

以上，年に１０回にのぼっていた。この試験の成績処理を行いながら，計算機室の機能を充実しようと考えたのである。

これが報告書（その１）にのべた，第二期（Ｃ・Ｍ・Ｉ的利用法）の整備期にあたるのである。

昭和58年度より第三期に入り，学習指導にコンピューターを利用することをテーマにとりあげることにしたのである。

しかし，第二期でテーマとした 学習成績の処理は，教務部としては重要な業務の一つである。

したがって，教務部としては，第二期の成果を教務部の日常業務にとり入れて，教育活動の向上に役立てる方策を検討することにした。

（２）研究目的

計算機室におけるコンピューターの機能が整備充実されるにともない，教務部に関する業務に，この機能の適用の可能性のある分野を検討し，これを適用することによって，おこる問題を整理してみると，以下の５問題１９項目になった。

１ 生徒の名簿の漢字化に関する問題

ア．新入生徒の名簿作成，進級生徒のクラス編成替えによる名簿の作成

イ．名簿ファイルの利用・管理

ウ．データ入力に関する処置

２ 学習成績処理に関する問題

ア．期末試験・特別考査・入学試験のデータの入・出力処理に関する諸問題の検討

イ．成績資料の管理・活用

ウ．入・出力する学習成績の内容の検討（手計算による成績処理形式の改善）

エ．上記項目解決のために必要な，コンピューターサイドのソフトウェア，ハードウェアの整備・拡充

ソフト製作担当は本校卒業生

岩崎浩之（28期生，東大工学部大学院）加藤晃史（29期生，東大理学部大学院） 麻生武男（31期生，東大理学部） 片岡洋（31期生，東大理学部） 中川功（32期生，早大理工学部）

３ 文書の作成・管理に関する問題

ア．ワープロの機能充実による文書作成

イ．文書管理の体系化

ウ．諸帳簿類の検討

４ 教務事務に関する問題

ア．時間割の作成・変更・補充

イ．人事関係の分掌編成・記録

ウ．学校行事に関する立案・運営・記録

エ. 入試事務に関する立案・運営・記録

オ. 教育課程編成に関する検討

カ. その他の教務事務に関する能率化

5 人事・予算に関する問題

ア. コンピューターの機能を活用するための計算機室の機構上の位置づけ

イ. 計算機室に対する予算上の処置

ウ. 臨事雇いの取扱い等

この項目の中から、59年度の研究テーマとして、

1 生徒名簿の漢字化に関する問題

2 学習成績処理に関する問題

をとりあげることにした。

とりあげた理由（研究目的）は、つぎの3点である。

目的1. 成績処理の能率化により事務処理の効率化を図る。

目的2. コンピュータ利用により、統計処理の内容の高次化を図る。

目的3. 評価目標を高次目標に高めるために、コンピュータの利用法を研究する。

以上のような目的は、教育内容を高めるために必要な評価に関する問題点である。しかし、手計算だけで行くと、基本統計量の算出だけでも、手間がかかるので、それ以上の統計処理を行うことは容易ではない。

とくに、過去のデータファイルまでとり出して、統計処理を行うことは、コンピュータを用いないと、日常の教育活動の中では負担がきわめて大きい。

これらのことを、学校の組織的な活動の一環としてとりあげようというのである。

2. 研究経過

第二期（昭和53～57年）におけるC・M・Iの利用段階において、学習成績の処理に関しては、つぎのような経過を経て、システム化されていった。

(1) 成績資料の作成過程

つぎに示す（資料1）は昭和57年2月22日校内研修会において、紹介した資料である。

この段階は計算機室のサービスとして、行っていた時期である。したがって、成績処理をコンピュータによって行うかどうかは、各学級担任の判断によっており、計算機室は各学級担任（学年としてまとめた上で）の依頼を受けて、処理をするという形をとっていた。入・出力に関しては、教務助手的な形で、信頼できる人柄の卒業生の協力を得て、行うことにしていた。

その間には、教務関係者は一切タッチすることはなかった。

成績資料の流れと、その内容は（資料1）に示す通りである。

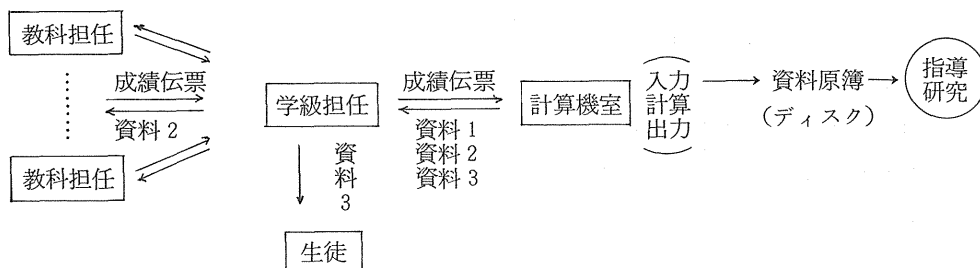
(資料1)

計算機による学習成績の処理について

(S57. 2. 22)

長野 東

〔1〕資料の流れ



〔2〕資料の内容

- 成績伝票
 - 成績一覧表
 - 通知票
1. 名簿順評点 (評定) ①, ②, ③, ⑪
 2. 度数分布
 3. 合計点・平均点
 4. 中; 観点
 5. 高; 所見・欠課時数
週時数

資料1 (学級担任用)

- ① メイボジュンソテンメイサイ (クラス)
- ② ガクネンヘイキン・SD
(人数・平均・SD, 最高・最低)
- ③ メイボジュンソテンメイサイ (ツヅキ)
(番号, 合計, 科目数, 平均, 順位, クラス毎,
人数・平均・SD, 最高・最低)
4. メイボジュンヘンサチメイサイ (クラス)
5. ガクネンヘイキン・SD
6. メイボジュンヘンシチメイサイ (ツヅキ)
7. ヘンサチ・トクテンヘンカンヒョウ
8. セイセキジュンソテンメイサイ
(順位・第号・科目別評定)
9. セイセキジュンヘンサチメイサイ
10. ソウカンケイスウ (科目間相互)
- ⑪ ドスウブンブ
(科目別度数分布グラフ, SD, 平均)

資料2 (教科担任用)

1. カモクベツシリョウ (ソノ1)
(名簿順評点・偏差値・順位・人数・平均・SD)

クラス内最高・最低, 成績注目記号>・<)

2. カモクベツシリョウ (ソノ2)
(順位・番号・評点・偏差値)
3. カモクベツシリョウ (ソノ3)
(クラス別, 学年全体度数分布, グラフ,
平均, SD)

資料3 (生徒用)

1. 科目別評点
2. 科目別偏差値
3. 科目別学年平均
4. 評点順位
5. 偏差値順位

資料4

1. 相関図
(学期間, 科目間)
2. 検定 (変化の有無を調査)
3. 回帰分析 (成績の変化の要因調査)

〔1〕資料の流れ

各教科担任より学級担任は、成績伝票を受け取って、計算機室へ渡す、計算機室では、入力し計算の上、成績資料を1, 2, 3と出力して、学級担任に成績伝票とともに渡す。

学級担任は資料1は自分がもち、資料2を教科担任へ、資料3を生徒に渡す。

〔2〕資料内容

資料1は学級担任用

資料2は教科担任用

資料3は生徒用

資料4はオプションとし、特に希望のある学年から別途受注をすることにした。

以上のような方式で、6学年中実施した学年数は、53年5学年、54年6学年、55年5学年、56年6学年、57年5学年、58年5学年であった。

このことは、コンピュータ処理に対する希望がきわめて、多かったことを示している。

(2) ソフトウェアの製作状況

昭和53年より、成績処理ソフトの製作をはじめ、その後、新機種の購入により、使用機種が変更するたびに、ソフトは作りかえられた。

使用機種は

Speedy-List-Micro

PC-8001

PC-8801

PC-9801

と機能向上し、それとともに、出力に対する要求も多様化し、ソフトも高度になってきた。これらのソフト製作を担当した者は、本校卒業生の諸君で、最初は、寺田至、申吉浩、松沢淳一（以上26期生）からはじまり、岩崎浩之（28期生）麻生武男、片岡洋（31期）へと引き継がれている。

現在までに、作られたソフトは、3種19項目にわたっている。

1° 校内成績関係

寺田至、申吉浩、松沢淳一（以上三君は東京大学理学部大学院）

ア. 学期末成績

各学期の評価は100点法で表わされ。各教科・科目別に出された評点を統計処理して、成績資料を作成する。

イ. 学年末成績

学年末の評点は5段階法で表わされ、各教科ごとに出された評定を統計処理して、成績資料を作成する。

ウ. 通年総合成績

1年間を通して、1学期から3学期までの3回分の成績をまとめて、成績を作成する。

2° 受験関係

特別考査（受験のための校内模試）に関する成績処理（特考と略称する。）

ア. 高2 特考成績

高校2年生の三学期の1月頃に3教科（国・数・英）で行う試験の成績処理を行う。

イ. 高3 特考成績

高校3年生では年間4回の特別考査を行う。教科は5教科について行われ、各回ごとに成績処理を行う。

ウ. 高3 特考総合成績

高校3年生で4回行った特別考査の成績を総合して、成績の分析・処理を行う。

3° 入試関係

答案採点をしたあとは、コンピューター処理によって判定資料を作成する。

以上のようなソフトが昭和58年度末においては、つぎのような段階まで、開発されていた。

（資料2・資料3参照）

（資料2）

学習成績処理プログラム開発状況（昭和53～59年5月）

（PC-9801システムによる処理用ソフトウェア）

		受 験 関 係			校 内 成 績 関 係			入試関係
		高校2年 特別考査	高校3年 特別考査	高校3年 特考総合	学 期 末 成 績	学 年 末 成 績 (評定)	通年総合 成 績	入学試験
入 力		△	△	/	△	△	/	×
計 算 処 理		○	○	△ _G	○	×	×	×
出 力	個 人 成 績 票	○	○	△ _H	○ _o	/	/	
	成 績 順 一 覧	○	○	/	○ _o	○ _o	/	
	得 点 ・ 偏 差 値 順 位 一 覧	○	○	/	○ _o	○ _o	×	F
	科目別・名簿順 成 績 順 一 覧	○	○	/	×	×	/	
	度数	△	△	/	×	×	/	
	分布	/	/	/	×	×	/	
偏 差 値 ・ 得 点 換 算		△	△	/	/	/	/	

○……………完 成

×

△……………作 成 中

/……………計 画 中

(資料3)

特別考査成績資料出力表(59. 5. 20現在)

I. 学級担任用

出力順	出力名	内 容
1	成績一覧表(得点) (文系)	クラスごと1頁ずつ名簿順に教科・科目別得点, 得点合計, 偏差値の一覧
2	同 上 (理系)	同 上
3	(文理混合)	
4	成績一覧表(偏差値) (文系)	クラスごとに1頁ずつ名簿順に教科・科目別素点合計点偏差値の一覧
5	(理系)	同 上
6	(文理混合)	
7	成績一覧表(順位) (文系)	クラスごとに1頁ずつ名簿順に教科・科目別得点順位及び偏差値平均の一覧, 順位
8	(理系)	同 上
9	(文理混合)	
10	教科別成績順 氏名 ・得点・偏差値一覧(文系)	学年全体の順位別氏名・得点・偏差値・最高・最低・標準偏差・人数
11	(理系)	同 上
12	(文理混合)	
13	全教科合計点・平均点 成績順一覧 (文系)	学年全体の順位別氏名・偏差値・得点・平均点
14	(理系)	同 上
15	(文理混合)	

II. 教科担任用

16	名簿順, 得点, 偏差値, 順位一覧(文系)	教科内におけるクラス名・名簿順得点・順位・偏差値
17	(理系)	同 上
18	(文理混合)	
19	成績順・氏名・得点・ 偏差値一覧(文系)	教科内における得点順の氏名・順位・偏差値・最高・最低・平均・標準偏差・人数
20	(理系)	
21	(文理混合)	

III. 生徒用

22	個人成績表	生徒氏名・教科・科目別得点・偏差値・順位, 文系・理系・文理混合別・得点・偏差値平均, 教科・科目別, 受験者数, 最高・最低, 平均, 標準偏差
----	-------	---

以上のようなソフト開発段階をふまえて、59年度に未開発の部分を完成するための開発研究計画を作成し、開発を進めることにした。

3. 研究計画

(1) 組織分担

研究は成績処理の問題を、教育的立場で考えるグループと、コンピュータのソフト及びハードウェアの立場から考えるグループの2つの班に分かれて、研究をすすめることにした。

教務研究プロジェクト 代表者 福岡 久雄

企画連絡 深瀬 幹雄

企画検討 喜多 耕作

岡本 篤

辻 弘

計算機室 連絡担当 長野 東

ソフトウェア開発担当チーム

全体企画計算関係

岩崎 浩之

名簿関係 加藤 晃史 中川 功

入力関係 麻生 武男

出力関係 片岡 洋

プロジェクトチームの研究課題は、主として、コンピュータによる成績処理を行うことによって、必要な人事・予算上の措置と、成績資料の内容の検討である。それに応ずるソフトウェアの製作がソフトウェア開発担当チームの課題である。

(2) 研究計画

計画の概要はつぎのようなものである。

- 第二期に未完成であったソフトウェアの完成
- それに必要な予算・人員の配置
- 入学試験用のソフトの新規製作
- 現在までに出力している資料について教官全体の意見を聞き、修正をする

以上のことを各分担に分けて示す。

1 名簿作成

生徒名簿は学校においては、もっとも、基本になる帳簿であり、利用範囲はきわめて広い。

名簿は使用頻度も高く、使用方法も多様であるから、名簿台帳の望ましい形式は、

ア. メディアは紙へ印刷したものではなくて、ディスクにファイルされている

イ. 入力を容易にするため、マークカードに生徒が記入して、マークカードに生徒が記入して、

作業にはマークカードリーダーを使用する。

ウ. 出力は多様な目的に対応して、形式が自由に変更できる。

エ. クラス替えや訂正が、ファイルの上で容易に出来る。

オ. ファイルの保管の安全性と利用の弾力性がもてる保管方法を考える。

以上のようなものであろう。そのために、昭和56～58年に、加藤晃史が基本的プログラムを作成し、PC-8001およびPC-8801を使って、名簿作成を行ってきた。

中川功がその後をついで、昭和59年度に名簿作成ソフトを製作することにした。

ソフト作成上のねらいは、上記のア～オをみたすことをめざし、つぎのことを留意するように依頼した。

ア PC-9801にマークカードリーダーを接続し、マークカードが読みこめるようにする。

イ 出力プリンターはMP-130Kを用いる。

ウ 入力操作・訂正・外字登録が初心者でも容易にできるようにする。

エ クラス編成替えの際の新名簿作成はキーボードを使用し、初心者でも容易にできるようにする。

オ 使用機種はPC-9801とするために、前述のプログラムの修正をする。

以上の方向で、汎用化プログラムの作成を依頼した。(汎用化とは、特別のオペレーターにたよらず教官の誰でもが利用できるようにすることである。)

2 成績処理システム

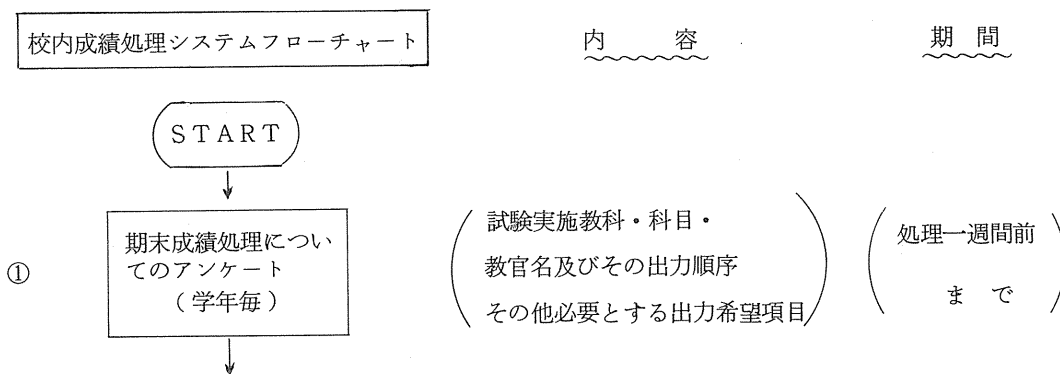
成績処理は大別すれば2つの系列になっている。すなわち、

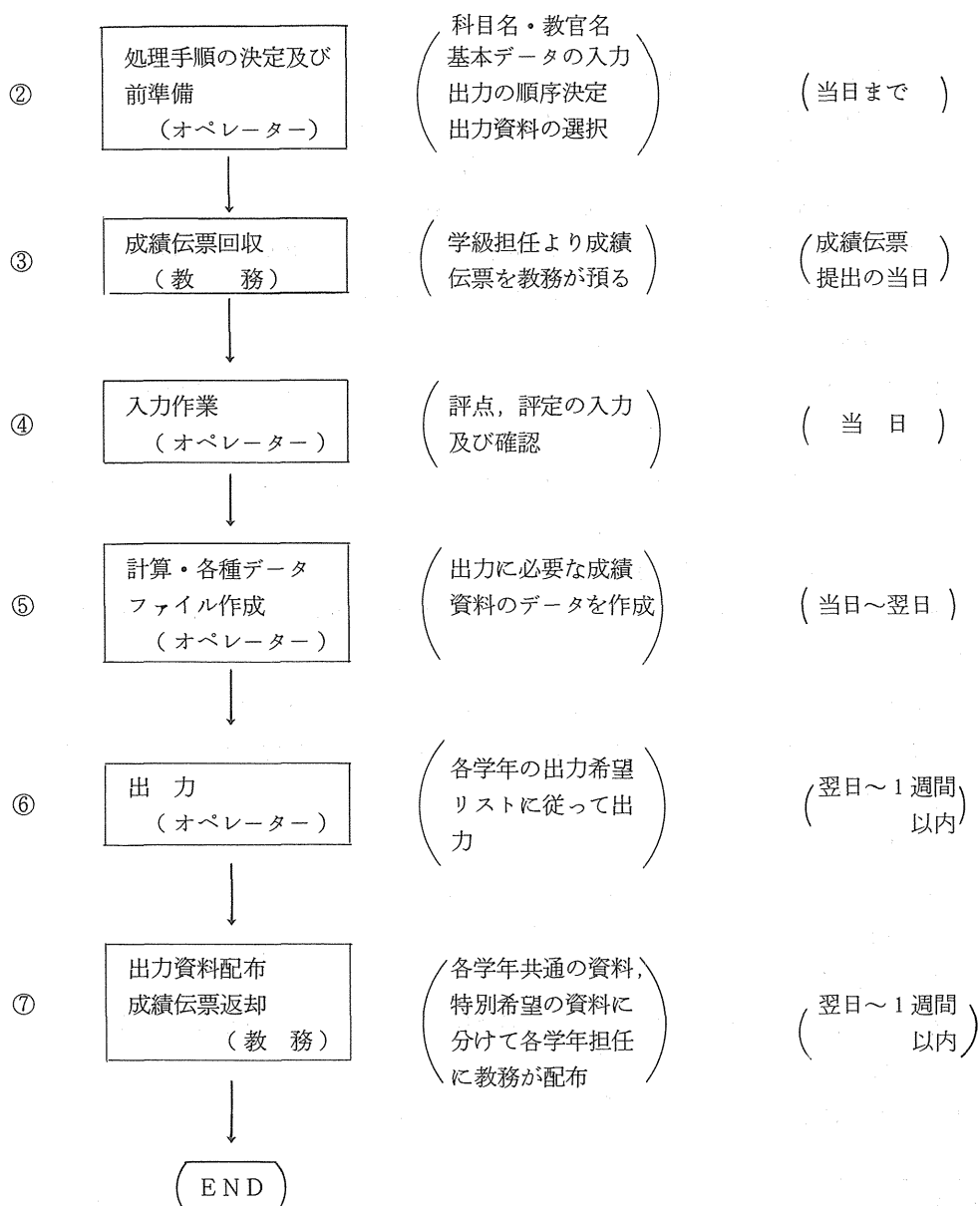
校内成績処理システム

入試成績処理システム

であって、研究目的でも示したように、これらの処理をコンピュータの利用によって効率を高めようというのである。

まず、校内成績処理システムのフローチャートの概略は以下の通りである。(59.7.2決定)





以上のようなフローチャートによって、成績資料は作成されている。

ここで、もっとも、問題になることは、データ入力の件である。現在では6ページにある成績処理ソフトウェアのうち、オペレーターによる入力作業を必要とするものは、

1. 校内成績関係
 - ア. 学期末成績
 - イ. 学年末成績
2. 受験関係

ア. 高2特考成績

イ. 高3特考成績

の4項目、回数にして、年間9回、学年数にして、延べ $3 \times 21 + 5 = 68$ 個学年分にわたる多量の入力量を必要としている。

入力作業を必要としないものは、

1° 校内成績関係

ウ. 通年総合成績

2° 受験関係

ウ. 高3特考総合成績

である。

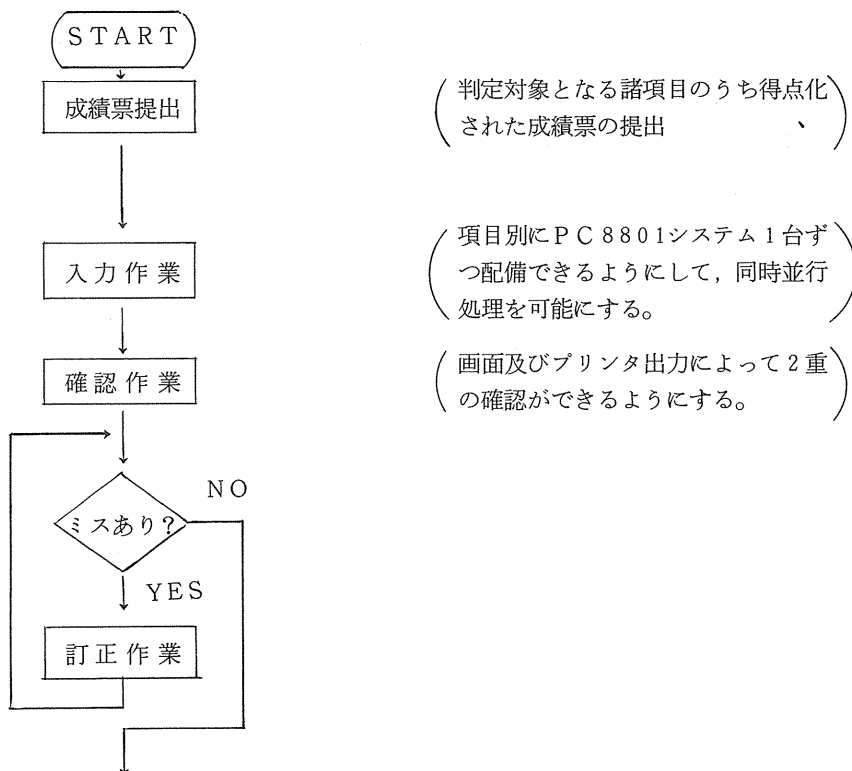
今後の目標としては、オペレーターを必要としないで、自動的に入・出力ができるようにしたいのである。

つぎに、入試成績処理システムの概略を示す。(コンピューター関連分野のみ示す)

入試成績処理システムのフローチャート

フローチャート

内 容



とする。

以上」

すなわち、コンピュータによる成績処理を学校全体で実施し、

成績処理作業全体の運営については、教務部が責任をとり、成績伝票、入・出力資料の回収・配布及び、データファイルの保管を行う。

また、入・出力の操作については、計算機室に依頼するというものである。

このことによって、コンピュータによる成績処理は、校務分掌の中に含まれることになり、教務部、教務系の業務として、つぎのようなことが、とりあげられることになったのである。つぎに、それを示す。

ア. 期末成績処理についてのアンケート（資料 4）（フローチャートは P 9～P 10 に示してある）を行って、出力に対する各学年の希望をとる。

イ. 成績伝票を回収・配布する。

ウ. 出力した資料を配布する。

エ. データファイル（学年毎に 8 インチディスク）を保管

オ. 入・出力作業は、オペレーターに依頼する。謝金についての集金・支払いの管理を行う。

カ. 必要なソフト作成については、完成するまで、教務の方で依頼して、作ることにする。

以上の仕事は、期末試験は教務係、特別考査は進学係が担当する。

つ（註、以上の作業の結果の出力見本は、18 ページ以降に示す）

(2) ソフトウェア開発担当チーム

1⁰ 名簿作成

計画にしたがって、ソフトをつぎのように作成した。

○入力

新入生に関しては、漢字コード表・マークカード・記入説明書を全員に渡し、記入したマークカードを回収・処理する。

在校生に対しては、オペレーターが、クラス・出席番号の新旧対応表を作成し、キーボードより入力後、並べ換えを行う。

○記入ミス

生徒によるマークカード記入は予想外にマークミスが多い。（1 回目の回収では約 30% の生徒が何らかのミスをする）

このため、回収処理後ミスのあった生徒に対して、再配布、再記入をさせる操作を 2 回行った後、それでも残った問題箇所はオペレーターが修正する方針をとっている。

○データファイル

回収される素データは、学年・組、出席番号、姓名の漢字コード、姓名のひらがなコード、姓

の漢字数，名の漢字数，姓のひらがな数，名のひらがな数，であり，これらのデーターを用いて，好みのアレンジ（全文字長，空白の挿入方法等）で目的のデータファイルを作成する。

現在，使用しているアレンジ例は次の２種

Aタイプ（全角文字９字分）

１－１２山 田 太 郎

全角３字分 全角６字分

Bタイプ（全角文字１４字分）

１組１２番 山 田 太 郎

全角７文字分 全角７文字分

○漢字コード

NEPC-9800及びNECプリンター用）を用いているが，

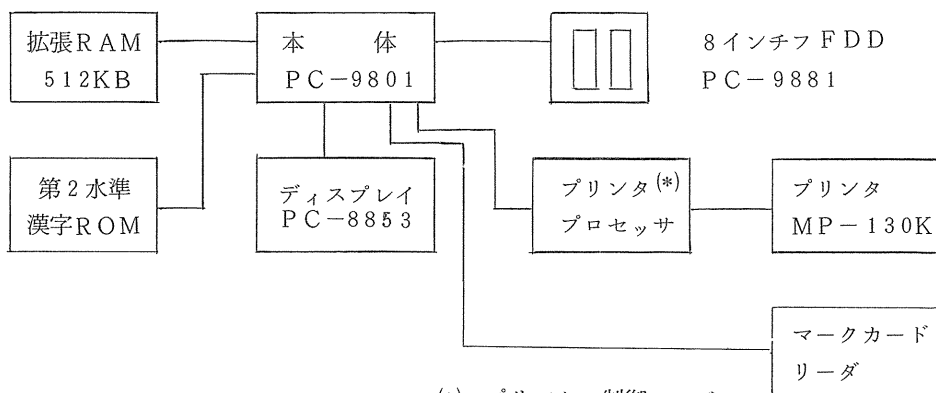
- EPSONコード（EPSONプリンタ用）
- 8801漢字BASICコード（88用）
- シフトJISコード（MS-DOS，CPM用）

のためのコンバート，プログラムも開発予定である。

また，JIS第１，第２水準外の漢字は外字登録を行ない。

プリンタへの出力は行なえるようにしてある。

○名簿作成システム構成



(*) プリンター制御コードの変換とデータバッファの役割をもつ

2° 成績処理

6 ページから12ページに示した計画通りに作成した。その結果は、18ページ以降に示した出力見本のような形に、資料作成ができるようになった。

今後の問題点

成績処理に関して要求される点は

① 信頼性

入力時の正確さ

② 迅速性

スピーディーな出力

③ 守秘性

生徒の成績はプライバシーに関する問題であるから、データは完全に極秘とすべきである。

④ データ活用の柔軟性（有用性）

指導上必要なデータを必要に応じて、出力できるといった点である。

以上のような点を重点的に研究・開発を行って行くべきであるが、とくに、③は重要であり、そのためには、光学文字読取り装置（OCR）の導入が望ましい。すなわち、郵便番号と同様に、あらかじめ規格の定まった用紙に記入し、それをOCRにかけて、データを読みとらせようとするものである。

これが、有効に作用すれば、成績伝票をそのまま、OCRに読み取らせれば、あとはプログラムにより自動的に資料を出力することが可能である。

これを用いれば、

①、② をみたすとともに、オペレーターが不要になるための省力化が達成され、また現在、成績伝票に記入される字は、中には、乱雑で判読し難いものがあり、オペレーターも困惑しているが、このような字もなくなるであろう。ただ、PC-9801 システムに、接続可能なOCRは80万円近くするもので、高価な上、開発よりの歴史が浅いために、信頼性が今一步未知であるところなので、今しばらく様子を見極める必要がある。しかし、機能が充分整備できればOCRを入力装置として用いなければ、教官のみによるコンピュータ成績処理システムとは言えない。

5. 附 記

(1) 購入したソフト名

このシステムを作成するにあたって、購入したソフト名と解説をあげておく。

ソフト名	利用機種	メディア	会社名
〔ワードプロセッサ〕			
①マイレター98	PC-9801	8インチ	高電社

② 松	PC-9801	8インチ	管理工学研究所
③ ユーカラ	PC-8801	5インチ2D	東海クリエイト

(解説)

- ① PC-9801購入初期の時点ではこれしかなかったが、余り使い勝手が良くなく、松購入以来全く使用されていない。
- ② 極めて使い勝手の良いソフトウェアで、本計算機室で使われるワープロは現在ほとんどこれのみである。
- ③ PC-8801用としては非常に使い勝手が良いため、生徒用として準備したが、現在ではまだ、生徒開放は行っていないため主に、PC-8801用ソフトの開発用に用いられている。

〔プログラム開発支援〕

④ Duad -PC	PC-8001	5インチ1D	ASCII
⑤ Duad -88	PC-8801	8インチ	"
⑥ Assist-88	PC-8801	5インチ2D	"

(解説)

- ④ PC-8001用機械語開発ルーツで、PC-8801購入以前はしばしば利用されたが、PC-8801購入以後Duad-88を導入し、現在、全く使われていない。
- ⑤ PC-8801は高度な機能をもつ機種であるが速度が遅いのが難点であるため、主要ルーチンをマシン語化することがひんぱんに、行なわれ、Duad-88はその開発支援ツールとして、多用されている。
- ⑥ PC-8801のBASICプログラムでの変数でのダンプ等に利用している。

〔OS〕

⑦ MS-DOS	PC-9801	8インチ	NEC
⑧ N88-漢字BASIC	PC-8801	5インチ2D	"
⑨ 8801漢字BASIC	PC-8801	5インチ2D	システムソフト

(解説)

- ⑦ PC-9801上でのマシン語プログラム開発の際、附属のアセンブラを利用する目的で導入したが、PC-9801はBASICインタプリタでも充分高速なので、あえてマシン語にする必要性に迫られるものは少なく、現状では、ほとんど利用されていない。

ただ、今後MS-DOS上で動く高級ソフトが増大することは明らかなので、

- ⑧ PC-8801用の漢字BASICであるが、速度が極めて遅いという難点があり、8801漢字BASICを購入して以来全く使用されていない。
- ⑨ PC-9801用の漢字BASICで、NECのPC-9801用の漢字BASIC以上に使い勝手が良い。優れたOSである。本校入試処理システムにおいても一部これを利用している。

〔統計〕

⑩ START80

PC-8001

5インチ1D

パーソナルメディア

〔解説〕

⑩ 汎用統計パッケージで、主として、多変量解析をする目的で導入し、今日までに、主成分分析、重回帰分析を中心に多用してきた。しかし、扱えるデータの量が少ないこと、速度が遅いこと、結果をディスクにセーブできない等の難点があったため、近日中にPC-9801用の統計パッケージを導入する予定である。

(2) おわりに

今回の研究は、教務部が積極的にコンピューターを活用するという姿勢と、岩崎浩之君を中心とする卒業生の諸君の献身的な協力がなくては、とても考えられなかったことである。今年度の研究により、マイコンによる、C・M・I的利用法が教育活動上に定式化され定着する第一歩を築いた功績は大きい。

最後にこのことを述べて、感謝の意を表わしたい。

2. 度数分布表

期 中 学 年 第 学期末考査 度数分布表

教 科	国 語			社 会	数 学	理 科			音 楽	美 術	保 体		技 術	英 語	平 均
科 目	国語一1	国語一2	国語(書写)	社会(公民)	数学	理科1	理科2-1	理科2-2	音楽	美術	体育	保健	技術・家庭	英語	
担当教員	石川	塩谷	計良	小沢	佐藤	大道	貝沼	福岡	遠藤	土井	入江・由川	合田	岡村・岩崎	辻・磯崎	
90~100	1	23	33	30	9	12	3	14	38	26	18	9	1	43	
80~ 89	8	39	77	41	38	29	31	53	47	84	33	29	13	39	31
70~ 79	37	40	10	26	50	30	36	40	33	10	32	25	21	27	74
60~ 69	50	10		17	20	24	26	11	2		25	23	29	8	15
50~ 59	20	7		5	2	18	19	2			7	18	32	2	
40~ 49	3	1			1	6	4				2	11	19		
40未満				1		1	1				3	5	5		
平 均	67.3	79.4	85.0	80.4	72.4	72.0	70.6	79.8	83.8	85.7	75.2	68.8	61.6	84.2	76.2
標準偏差	8.9	11.4	5.3	11.8	9.3	13.4	12.3	8.6	7.5	5.1	14.0	15.8	13.0	10.0	5.6

3. 科目別40点未満生徒一覧

期 中 学 年 第 学期末考査 科目別40点未満生徒一覧

1984/12/8~12施行

国語一1 (石川)	0人														
国語一2 (塩谷)	0人														
国語(書写) (計良)	0人														
社会(公民) (小沢)	1人	○-△	※	※	※	39									
数学 (佐藤)	0人														
理科1 (大道)	1人	○-△	※	※	※	37									
理科2-1 (貝沼)	1人	○-△	※	※	※	23									
理科2-2 (福岡)	0人														
音楽 (遠藤)	0人														
美術 (土井)	0人														
体育 (入江・由川)	3人	○-△	※	※	※	39	○-△	※	※	※	22				
保健 (合田)	5人	○-△	※	※	※	39	○-△	※	※	※	33	○-△	※	※	26
技術・家庭 (岡村・岩崎)	5人	○-△	※	※	※	39	○-△	※	※	※	36	○-△	※	※	31
英語 (辻・磯崎)	0人														
全教科平均	0人														

13. 成績順得点明細

期 中 学 年 第 2 学 期 末 考 査 成 績 順 得 点 明 細 (その 1)																	1984/12/8~12施行	
期 位	科 目	全教科 得点平均	国語-1 石川	国語-2 出雲 (国語) 計良	社会(公民) 小沢	数学 佐藤	理科1 大道	理科2-1 奥沼	理科2-2 高田	音楽 遠藤	美術 土井	体育 入江	保健 倉田	家庭・労働 岡村・志賀	英語 辻・鈴木	英語 辻・鈴木		
期 位	科 目	配点	100	100	100	100	100	100	100	100	100	100	100	100	100	100		
1	○-△	88.7	74	98	99	97	90	92	89	92	83	88	75	93	82	99		
2	○-△	87.1	*	89	85	85	90	86	82	97	95	87	69	82	93	93		
3	○-△	85.5	78	83	85	84	70	84	77	87	90	90	73	97	71	98		
4	○-△	84.6	74	80	90	90	70	81	91	89	90	91	93	84	72	90		
5	○-△	84.2	74	90	85	85	90	81	74	79	86	86	87	86	79	97		
6	○-△	84.1	66	76	85	90	80	91	81	85	84	82	84	95	80	98		
7	○-△	84.0	78	83	85	100	90	80	92	87	71	82	80	89	64	95		
8	○-△	79.9	75	84	90	96	80	100	87	73	93	80	81	91	65	79		
9	○-△	77.6	67	72	80	85	80	78	65	92	81	81	97	75	73	95		
10	○-△	77.6	59	82	85	91	80	87	81	94	88	87	75	68	81	90		
11	○-△	77.1	57	94	90	77	60	94	89	81	80	85	76	72	74	97		
12	○-△	77.1	62	74	95	79	70	78	79	73	84	83	82	87	74	98		
13	○-△	77.1	74	77	90	90	80	71	74	90	77	96	89	85	69	93		
14	○-△	76.9	73	76	90	87	80	83	82	78	92	89	86	87	68	92		
15	○-△	76.9	58	78	80	84	70	81	73	85	96	88	83	59	70	96		
16	○-△	76.8	67	92	85	83	80	72	67	84	76	90	82	76	73	89		
17	○-△	76.7	67	78	85	89	80	87	81	70	86	85	76	79	72	88		
18	○-△	76.7	65	74	80	82	70	80	79	71	76	88	82	62	55	94		
19	○-△	76.5	66	92	80	92	68	61	76	75	93	82	61	92	82	95		
20	○-△	76.5	73	66	90	81	70	51	63	89	90	85	76	80	91	89		
21	○-△	76.2	72	75	85	93	60	68	82	80	85	87	84	88	87	73		
22	○-△	76.1	68	88	90	76	80	78	74	80	85	72	53	78	100			
23	○-△	76.0	50	73	80	84	80	58	81	70	94	84	84	80	73	95		
24	○-△	75.9	67	50	79	70	68	72	78	92	85	86	83	69	87			
25	○-△	69.9	58	89	85	81	70	80	71	71	80	82	66	63	56	85		
26	○-△	69.0	52	85	85	60	60	53	70	88	87	87	75	67	80	83		
27	○-△	69.0	58	89	85	75	70	59	61	70	84	85	87	87	85	91		
28	○-△	68.9	60	75	80	71	70	58	66	72	90	82	80	85	52	91		
29	○-△	68.7	57	75	85	83	60	64	60	79	82	85	67	70	61	91		
30	○-△	68.4	47	72	85	80	60	64	69	60	85	83	61	79	56	91		
31	○-△	68.4	54	83	85	69	70	79	58	77	85	89	61	63	41	89		
32	○-△	67.0	49	78	85	64	70	73	65	82	84	80	71	43	58			
33	○-△	66.7	73	72	85	76	70	59	67	72	73	87	74	57	64	82		
34	○-△	65.2	63	69	85	51	60	67	79	74	82	78	32	80	73	90		
35	○-△	62.9	63	53	70	61	60	53	89	88	88	97	69	41	56	71		
36	○-△	61.5	53	75	85	39	60	69	56	75	83	93	83	68	61	86		
37	○-△	61.2	72	59	70	55	40	62	80	83	80	85	82	46	75			
38	○-△	60.6	55	52	65	69	60	54	46	85	91	97	82	81	55	*		
39	○-△	60.0	52	51	75	83	50	49	44	81	90	88	60	80	56	67		
40	○-△	60.0	52	51	75	83	50	49	44	81	90	88	60	80	56	67		
41	○-△	60.0	52	51	75	83	50	49	44	81	90	88	60	80	56	67		
42	○-△	60.0	52	51	75	83	50	49	44	81	90	88	60	80	56	67		
43	○-△	60.0	52	51	75	83	50	49	44	81	90	88	60	80	56	67		
44	○-△	60.0	52	51	75	83	50	49	44	81	90	88	60	80	56	67		
45	○-△	60.0	52	51	75	83	50	49	44	81	90	88	60	80	56	67		
46	○-△	60.0	52	51	75	83	50	49	44	81	90	88	60	80	56	67		
47	○-△	60.0	52	51	75	83	50	49	44	81	90	88	60	80	56	67		
48	○-△	60.0	52	51	75	83	50	49	44	81	90	88	60	80	56	67		
49	○-△	60.0	52	51	75	83	50	49	44	81	90	88	60	80	56	67		
50	○-△	60.0	52	51	75	83	50	49	44	81	90	88	60	80	56	67		
51	○-△	60.0	52	51	75	83	50	49	44	81	90	88	60	80	56	67		
52	○-△	60.0	52	51	75	83	50	49	44	81	90	88	60	80	56	67		
53	○-△	60.0	52	51	75	83	50	49	44	81	90	88	60	80	56	67		
54	○-△	60.0	52	51	75	83	50	49	44	81	90	88	60	80	56	67		
55	○-△	60.0	52	51	75	83	50	49	44	81	90	88	60	80	56	67		
56	○-△	60.0	52	51	75	83	50	49	44	81	90	88	60	80	56	67		
57	○-△	60.0	52	51	75	83	50	49	44	81	90	88	60	80	56	67		
58	○-△	60.0	52	51	75	83	50	49	44	81	90	88	60	80	56	67		
59	○-△	60.0	52	51	75	83	50	49	44	81	90	88	60	80	56	67		
60	○-△	60.0	52	51	75	83	50	49	44	81	90	88	60	80	56	67		
61	○-△	60.0	52	51	75	83	50	49	44	81	90	88	60	80	56	67		
62	○-△	60.0	52	51	75	83	50	49	44	81	90	88	60	80	56	67		
63	○-△	60.0	52	51	75	83	50	49	44	81	90	88	60	80	56	67		
64	○-△	60.0	52	51	75	83	50	49	44	81	90	88	60	80	56	67		
65	○-△	60.0	52	51	75	83	50	49	44	81	90	88	60	80	56	67		
66	○-△	60.0	52	51	75	83	50	49	44	81	90	88	60	80	56	67		
67	○-△	60.0	52	51	75	83	50	49	44	81	90	88	60	80	56	67		
68	○-△	60.0	52	51	75	83	50	49	44	81	90	88	60	80	56	67		
69	○-△	60.0	52	51	75	83	50	49	44	81	90	88	60	80	56	67		
70	○-△	60.0	52	51	75	83	50	49	44	81	90	88	60	80	56	67		
71	○-△	60.0	52	51	75	83	50	49	44	81	90	88	60	80	56	67		
72	○-△	60.0	52	51	75	83	50	49	44	81	90	88	60	80	56	67		
73	○-△	60.0	52	51	75	83	50	49	44	81	90	88	60	80	56	67		
74	○-△	60.0	52	51	75	83	50	49	44	81	90	88	60	80	56	67		
75	○-△	60.0	52	51	75	83	50	49	44	81	90	88	60	80	56	67		
76	○-△	60.0	52	51	75	83	50	49	44	81	90	88	60	80	56	67		
77	○-△	60.0	52	51	75	83	50	49	44	81	90	88	60	80	56	67		
78	○-△	60.0	52	51	75	83	50	49	44	81	90	88	60	80	56	67		
79	○-△	60.0	52	51	75	83	50	49	44	81	90	88	60	80	56	67		
80	○-△	60.0	52	51	75	83	50	49	44	81	90	88	60	80	56	67		
81	○-△	60.0	52	51	75	83	50	49	44	81	90	88	60	80	56	67		
82	○-△	60.0	52	51	75	83	50	49	44	81	90	88	60	80	56	67		
83	○-△	60.0	52	51	75	83	50	49	44	81	90	88	60	80	56	67		
84	○-△	60.0	52	51	75	83	50	49	44	81	90	88	60	80	56	67		
85	○-△	60.0	52	51	75	83	50	49	44	81	90	88	60	80	56	67		
86	○-△	60.0	52	51	75	83	50	49	44	81	90	88	60	80	56	67		
87	○-△	60.0	52	51	75	83	50	49	44	81	90	88	60	80	56	67		
88	○-△	60.0	52	51	75	83	50	49	44	81	90	88	60	80	56	67		
89	○-△	60.0	52	51	75	83	50	49	44	81	90	88	60	80	56	67		
90	○-△	60.0	52	51	75	83	50	49	44	81	90	88	60	80	56	67		
91	○-△	60.0	52	51	75	83	50	49	44	81	90	88	60	80	56	67		
92	○-△	60.0	52	51	75	83	50	49	44	81	90	88	60	80	56	67		
93	○-△	60.0	52	51	75	83	50	49	44	81	90	88	60	80	56	67		
94	○-△	60.0	52	51	75	83	50	49	44	81	90	88	60	80	56	67		
95	○-△	60.0	52	51	75	83	50	49	44	81	90	88	60	80	56	67		
96	○-△	6																

15-1. 科目別 名簿順成績一覧

期 中 学 年 第 学 期 末 考 査 (国語・1 (石川)) 名 簿 順 成 績 覧										(1984/12/8~12施行)									
氏 名		得点	偏差値	クラス	学年	氏 名		得点	偏差値	クラス	学年	氏 名		得点	偏差値	クラス	学年		
				戸田	前位					戸田	前位					戸田	前位		
○△△△△△	△△△△△	64	46.3	29	80	○△△△△△	△△△△△	49	29.4	39	117	○△△△△△	△△△△△	65	47.4	29	77		
○△△△△△	△△△△△	57	38.4	36	107	○△△△△△	△△△△△	64	46.3	22	80	○△△△△△	△△△△△	69	51.9	19	47		
○△△△△△	△△△△△	68	50.8	19	51	○△△△△△	△△△△△	74	57.6	9	24	○△△△△△	△△△△△	71	54.2	15	40		
○△△△△△	△△△△△	77	60.9	5	15	○△△△△△	△△△△△	75	58.7	6	18	○△△△△△	△△△△△	58	39.5	34	99		
○△△△△△	△△△△△	56	37.3	37	104	○△△△△△	△△△△△	66	48.5	16	70	○△△△△△	△△△△△	53	33.9	39	110		
○△△△△△	△△△△△	64	46.3	29	80	○△△△△△	△△△△△	56	37.3	33	104	○△△△△△	△△△△△	50	30.5	40	115		
○△△△△△	△△△△△	47	27.1	29	118	○△△△△△	△△△△△	68	50.8	12	51	○△△△△△	△△△△△	73	56.4	9	32		
○△△△△△	△△△△△	67	49.7	23	59	○△△△△△	△△△△△	59	40.5	38	115	○△△△△△	△△△△△	74	57.6	7	24		
○△△△△△	△△△△△	74	57.6	10	24	○△△△△△	△△△△△	75	58.7	6	18	○△△△△△	△△△△△	67	49.7	24	59		
○△△△△△	△△△△△	68	50.8	19	51	○△△△△△	△△△△△	67	49.7	14	59	○△△△△△	△△△△△	59	40.7	23	97		
○△△△△△	△△△△△	83	67.7	1	5	○△△△△△	△△△△△	64	45.3	22	80	○△△△△△	△△△△△	71	54.2	15	40		
○△△△△△	△△△△△	74	57.6	10	24	○△△△△△	△△△△△	61	42.9	26	92	○△△△△△	△△△△△	56	37.3	36	104		
○△△△△△	△△△△△	68	50.8	19	51	○△△△△△	△△△△△	65	47.4	21	77	○△△△△△	△△△△△	74	57.6	7	24		
○△△△△△	△△△△△	70	53.0	16	44	○△△△△△	△△△△△	44	23.8	40	119	○△△△△△	△△△△△	86	71.1	2	2		
○△△△△△	△△△△△	75	58.7	7	18	○△△△△△	△△△△△	51	31.6	37	114	○△△△△△	△△△△△	77	60.8	6	15		
○△△△△△	△△△△△	64	45.3	29	80	○△△△△△	△△△△△	81	65.4	1	7	○△△△△△	△△△△△	71	54.2	15	40		
○△△△△△	△△△△△	70	53.0	16	44	○△△△△△	△△△△△	66	48.5	16	70	○△△△△△	△△△△△	69	51.9	19	47		
○△△△△△	△△△△△	62	44.0	23	59	○△△△△△	△△△△△	59	40.7	20	97	○△△△△△	△△△△△	67	49.7	24	59		
○△△△△△	△△△△△	67	49.7	23	59	○△△△△△	△△△△△	57	38.4	32	102	○△△△△△	△△△△△	55	35.1	37	107		
○△△△△△	△△△△△	74	57.6	10	24	○△△△△△	△△△△△	78	62.1	4	12	○△△△△△	△△△△△	73	56.4	9	32		
○△△△△△	△△△△△	75	59.8	6	17	○△△△△△	△△△△△	63	45.2	24	87	○△△△△△	△△△△△	72	55.3	12	37		
○△△△△△	△△△△△	62	44.0	23	59	○△△△△△	△△△△△	72	56.4	10	32	○△△△△△	△△△△△	65	47.4	29	77		
○△△△△△	△△△△△	66	48.5	20	70	○△△△△△	△△△△△	61	41.8	3	10	○△△△△△	△△△△△	91	76.7	1	1		
○△△△△△	△△△△△	69	51.9	19	47	○△△△△△	△△△△△	52	32.8	35	112	○△△△△△	△△△△△	72	55.3	12	37		
○△△△△△	△△△△△	83	67.7	1	5	○△△△△△	△△△△△	78	62.1	4	12	○△△△△△	△△△△△	67	49.7	24	59		
○△△△△△	△△△△△	67	49.7	23	59	○△△△△△	△△△△△	58	39.5	21	99	○△△△△△	△△△△△	63	45.2	32	87		
○△△△△△	△△△△△	73	56.4	15	32	○△△△△△	△△△△△	60	41.8	28	94	○△△△△△	△△△△△	78	62.1	5	12		
○△△△△△	△△△△△	69	51.9	19	47	○△△△△△	△△△△△	60	41.8	28	94	○△△△△△	△△△△△	73	56.4	9	32		
○△△△△△	△△△△△	64	45.3	29	80	○△△△△△	△△△△△	83	45.2	24	87	○△△△△△	△△△△△	64	46.3	31	80		
○△△△△△	△△△△△	75	58.7	7	18	○△△△△△	△△△△△	52	32.8	35	112	○△△△△△	△△△△△	55	36.1	37	107		
○△△△△△	△△△△△	70	53.0	16	44	○△△△△△	△△△△△	53	33.9	34	110	○△△△△△	△△△△△	84	68.8	3	3		
○△△△△△	△△△△△	79	62.1	4	12	○△△△△△	△△△△△	66	48.5	16	70	○△△△△△	△△△△△	69	50.8	22	51		
○△△△△△	△△△△△	74	57.6	10	24	○△△△△△	△△△△△	69	51.9	11	47	○△△△△△	△△△△△	84	68.8	3	3		
○△△△△△	△△△△△	74	57.6	10	24	○△△△△△	△△△△△	61	42.9	26	92	○△△△△△	△△△△△	58	39.5	34	99		
○△△△△△	△△△△△	54	35.0	38	109	○△△△△△	△△△△△	79	62.1	3	10	○△△△△△	△△△△△	67	49.7	24	59		
○△△△△△	△△△△△	75	58.7	7	18	○△△△△△	△△△△△	66	48.5	16	70	○△△△△△	△△△△△	68	50.8	22	51		
○△△△△△	△△△△△	68	50.8	19	51	○△△△△△	△△△△△	67	49.7	14	59	○△△△△△	△△△△△	71	54.2	15	40		
○△△△△△	△△△△△	67	49.7	23	59	○△△△△△	△△△△△	68	50.8	12	51	○△△△△△	△△△△△	66	48.5	20	70		
○△△△△△	△△△△△	67	49.7	23	59	○△△△△△	△△△△△	66	48.5	16	70	○△△△△△	△△△△△	72	55.3	12	37		
○△△△△△	△△△△△	67	49.7	23	59	○△△△△△	△△△△△	75	58.7	6	18	○△△△△△	△△△△△	69	51.9	19	47		
人 数	39	39	—	—	—	人 数	40	40	—	—	—	人 数	40	40	—	—	—		
平 均	68.0	51.7	—	—	—	平 均	64.5	46.9	—	—	—	平 均	68.6	51.5	—	—	—		
最 高	83	67.7	—	—	—	最 高	81	65.4	—	—	—	最 高	91	76.7	—	—	—		
最 低	47	27.1	—	—	—	最 低	44	23.8	—	—	—	最 低	50	30.5	—	—	—		
標準偏差	7.7	8.7	—	—	—	標準偏差	9.3	10.5	—	—	—	標準偏差	8.9	10.0	—	—	—		

15-2. 全教科 (得点平均) 名簿順成績一覧

期 中 学 年 第 学 期 末 考 査 全 教 科 (得 点 平 均) 名 簿 順 成 績 覧										(1984/12/8~12施行)									
氏 名		得点	偏差値	クラス	学年	氏 名		得点	偏差値	クラス	学年	氏 名		得点	偏差値	クラス	学年		
				戸田	前位					戸田	前位					戸田	前位		
○△△△△△	△△△△△	72.4	43.3	35	95	○△△△△△	△△△△△	67.0	33.6	30	113	○△△△△△	△△△△△	73.4	45.0	25	87		
○△△△△△	△△△△△	77.1	51.6	22	56	○△△△△△	△△△△△	70.9	40.6	32	101	○△△△△△	△△△△△	75.4	48.6	24	71		
○△△△△△	△△△△△	78.4	55.9	17	35	○△△△△△	△△△△△	84.6	65.2	2	4	○△△△△△	△△△△△	82.9	62.0	5	18		
○△△△△△	△△△△△	75.3	53.8	17	44	○△△△△△	△△△△△	73.6	45.5	28	84	○△△△△△	△△△△△	75.6	45.1	23	70		
○△△△△△	△△△△△	73.9	45.9	21	62	○△△△△△	△△△△△	69.7	36.2	8	26	○△△△△△	△△△△△	61.5	23.7	38	117		
○△△△△△	△△△△△	72.7	43.8	34	92	○△△△△△	△△△△△	70.5	39.8	34	105	○△△△△△	△△△△△	72.6	43.7	29	93		
○△△△△△	△△△△△	68.4	36.1	39	111	○△△△△△	△△△△△	79.6	56.2	11	33	○△△△△△	△△△△△	76.5	50.6	20	64		
○△△△△△	△△△△△	76.7	51.8	26	62	○△△△△△	△△△△△	76.0	43.7	21	68	○△△△△△	△△△△△	78.6	56.2	12	33		
○△△△△△	△△△△△	77.6	52.5	20	53	○△△△△△	△△△△△	83.9	63.8	4	8	○△△△△△	△△△△△	76.8	51.1	19	61		
○△△△△△	△△△△△	79.3	55.6	13	37	○△△△△△	△△△△△	78.7	54.6	13	40	○△△△△△	△△△△△	70.6	40.9	33	104		
○△△△△△	△△△△△	79.1	55.3	14	38	○△△△△△	△△△△△	80.1	57.1	10	29	○△△△△△	△△△△△	78.6	54.3	14	41		
○△△△△△	△△△△△	75.1	48.2	28	74	○△△△△△	△△△△△	78.9	54.6	12	39	○△△△△△	△△△△△	72.5	43.4	30	94		
○△△△△△	△△△△△	80.1	57.0	9	29	○△△△△△	△△△△△	74.1	46.4	25	78	○△△△△△	△△△△△	68.7	72.5	1	1		
○△△△△△	△△△△△	81.9	60.2	6	17	○△△△△△	△△△△△	73.6	45.5	28	84	○△△△△△	△△△△△	83.7	63.5	2	9		
○△△△△△	△△△△△	82.6	61.6	4	14	○△△△△△	△△△△△	71.1	41.0	31	109	○△△△△△	△△△△△	78.1	53.4	16	48		
○△△△△△	△△△△△	74.4	46.8	29	77	○△△△△△	△△△△△	81.3	59.2	6	22	○△△△△△	△△△△△	81.4	59.4	9	21		
○△△△△△	△△△△△	76.6	54.9	15	41	○△△△△△	△△△△△	76.7	51.0	18	62	○△△△△△	△△△△△	83.4	62.9	3	10		
○△△△△△	△△△△△	77.1	51.8	22	56	○△△△△△	△△△△△	77.6	52.5	16	53	○△△△△△	△△△△△	78.0	53.3	17	50		
○△△△△△	△△△△△	72.4	43.2	35	95	○△△△△△	△△△△△	68.7	36.6	37	110	○△△△△△	△△△△△	69.9	38.8	34	106		
○△△△△△	△△△△△	64.2	34.4	2	5	○△△△△△	△△△△△	84.0	64.1	3	7	○△△△△△	△△△△△	73.2	44.7	27	69		
○△△△△△	△△△△△	74.0	46.1	20	81	○△△△△△	△△△△△	65.2	30.4	39	115	○△△△△△	△△△△△	81.5	57.6	8	20		
○△△△△△	△△△△△	75.2	48.2	27	72	○△△△△△	△△△△△	80.5	57.8	9	27	○△△△△△	△△△△△	73.1	44.6	28	90		
○△△△△△	△△△△△	84.1	64.2	3	6	○△△△△△	△△△△△	83.4	62.9	5	10	○△△△△△	△△△△△	81.9	60.3	7	17		
○△△△△△	△△△△△	71.4	41.5	37	99	○△△△△△	△△△△△	69.9	37.2	35	107	○△△△△△	△△△△△	76.2	50.1	21	66		
○△△△△△	△△△△△	73.5	45.2	30	86	○△△△△△	△△△△△	65.8	36.7	1	3	○△△△△△	△△△△△	78.0	53.3	17	50		
○△△△△△	△△△△△	77.6	52.5	20	53	○△△△△△	△△△△△	75.3	51.2	17	59	○△△△△△	△△△△△	62.9	26.1	37	116		
○△△△△△	△△△△△	76.9	51.4	25	59	○△△△△△	△△△△△	68.9	36.9	36	109	○△△△△△	△△△△△	78.3	53.8	15	44		
○△△△△△	△△△△△	82.4	61.2	5	15	○△△△△△	△△△△△	74.1	46.3	25	78	○△△△△△	△△△△△	66.7	31.6	38	114		
○△△△△△	△△△△△	80.2	57.3	8	28	○△△△△△	△△△△△	74.9	47.7	23	75	○△△△△△	△△△△△	71.9	42.4	32	86		
○△△△△△	△△△△△	81.6	58.6	7	19	○△△△△△	△△△△△	70.0	41.0	120	120	○△△△△△	△△△△△	69.6	22.0	40	119		
○△△△△△	△△△△△	70.9	40.6	32	101	○△△△△△	△△△△△	77.7	52.8	15	52	○△△△△△	△△△△△	72.3	43.8	31	97		
○△△△△△	△△△△△	78.2	53.7	18	47	○△△△△△	△△△△△	76.5	50.6	19	64	○△△△△△	△△△△△	82.2	60.8	6	16		
○△△△△△	△△△△△	79.7	56.4	11	32	○△△△△△	△△△△△	73.0	44.3	30	91	○△△△△△	△△△△△	81.1	58.1	10	23		
○△△△△△	△△△△△	77.1	51.8	22	56	○△△△△△	△△△△△	76.7	51.0	18	62	○△△△△△	△△△△△	69.0	37.2	35	107		
○△△△△△	△△△△△	68.4	36.1	39	111	○△△△△△	△△△△△	78.3	53.6	14	44	○△△△△△	△△△△△	75.9	49.6	22	69		
○△△△△△	△△△△△	87.1	69.6	1	1	○△△△△△	△△△△△	74.1	46.4	25	78	○△△△△△	△△△△△	80.9	58.4	11	26		
○△△△△△	△△△△△	73.9	46.0	31	82	○△△△△△	△△△△△	68.0	35.4	24	74	○△△△△△	△△△△△	78.4	55.7	13	35		
○△△△△△	△△△△△	78.4	53.9	15	42	○△△△△△	△△△△△	75.3	48.4	22	72	○△△△△△	△△△△△	73.4	45.1	25	87		
○△△△△△	△△△△△	80.1	57.1	9	29	○△△△△△	△△△△△	76.1	49.8	20	67	○△△△△△	△△△△△	61.2	23.2	39	118		
○△△△△△	△△△△△	78.1	52.4	19	48	○△△△△△	△△△△△	74.7	47.4	24	76	○△△△△△	△△△△△	83.0	62.3	4	12		
<hr/>																			
人 数		40	40	—	—	人 数		40	40	—	—	人 数		40	40	—	—		
平 均		77.3	52.0	—	—	平 均		75.7	49.1	—	—	平 均		75.5	48.9	—	—		
最 高		87.1	69.6	—	—	最 高		85.5	66.7	—	—	最 高		78.7	72.5	—	—		
最 低		68.4	36.1	—	—	最 低		60.0	21.0	—	—	最 低		60.6	22.0	—	—		
標準偏差		4.2	7.5	—	—	標準偏差		5.6	10.0	—	—	標準偏差		6.8	11.6	—	—		
<hr/>																			
人 数		120	120	—	—	人 数		120	120	—	—	人 数		120	120	—	—		
平 均		76.2	50.0	—	—	平 均		68.7	72.5	—	—	平 均		75.5	48.9	—	—		
最 高		88.0	72.5	—	—	最 高		80.0	61.6	—	—	最 高		78.4	55.7	—	—		
最 低		69.0	21.6	—	—	最 低		60.0	21.0	—	—	最 低		60.6	22.0	—	—		
標準偏差		5.6	10.0	—	—	標準偏差		5.6	10.0	—	—	標準偏差		6.8	11.6	—	—		

16-1. 科目別成績順一覧

期 中 学 年 第 学 期 末 考 査 (国語-1 (石川)) 成 績 順 成績一覧										(1984/12/8~12施行)				
学年 順位	氏 名	得点	偏差値	クラス 内順位	学年 順位	氏 名	得点	偏差値	クラス 内順位	学年 順位	氏 名	得点	偏差値	クラス 内順位
1	○-△	88.7	72.5	1	44	○-△	70	53.0	16	90	○-△	62	44.0	33
2	○-△	88.7	71.1	2	47	○-△	69	51.9	11	92	○-△	61	42.9	26
3	○-△	88.7	68.8	3	47	○-△	69	51.9	19	92	○-△	61	42.9	26
4	○-△	84	66.0	3	47	○-△	69	51.9	19	94	○-△	60	41.8	25
5	○-△	83	67.7	1	51	○-△	68	50.8	19	94	○-△	60	41.8	25
6	○-△	83	67.7	1	51	○-△	68	50.8	19	97	○-△	59	40.7	30
7	○-△	81	65.4	4	51	○-△	68	50.8	19	97	○-△	59	40.7	30
8	○-△	81	65.4	4	51	○-△	68	50.8	19	99	○-△	58	39.5	31
9	○-△	80	64.3	3	51	○-△	68	50.8	12	99	○-△	58	39.5	31
10	○-△	79	63.2	4	51	○-△	68	50.8	22	102	○-△	57	38.4	36
11	○-△	79	63.2	3	51	○-△	68	50.8	22	102	○-△	57	38.4	36
12	○-△	78	62.1	4	59	○-△	67	49.7	23	104	○-△	56	37.3	37
12	○-△	78	62.1	4	59	○-△	67	49.7	23	104	○-△	56	37.3	37
12	○-△	78	62.1	5	59	○-△	67	49.7	23	104	○-△	56	37.3	37
13	○-△	77	60.9	5	59	○-△	67	49.7	23	107	○-△	55	36.1	37
15	○-△	77	60.9	6	59	○-△	67	49.7	23	107	○-△	55	36.1	37
17	○-△	76	59.6	6	59	○-△	67	49.7	23	109	○-△	54	35.0	38
18	○-△	75	58.7	7	59	○-△	67	49.7	14	110	○-△	53	33.9	39
18	○-△	75	58.7	7	59	○-△	67	49.7	14	110	○-△	53	33.9	39
18	○-△	75	58.7	6	59	○-△	67	49.7	24	112	○-△	52	32.8	35
18	○-△	75	58.7	6	59	○-△	67	49.7	24	112	○-△	52	32.8	35
20	○-△	74	57.6	10	70	○-△	66	48.5	28	114	○-△	51	31.6	37
24	○-△	74	57.6	10	70	○-△	66	48.5	16	115	○-△	50	30.5	38
24	○-△	74	57.6	10	70	○-△	66	48.5	16	115	○-△	50	30.5	38
24	○-△	74	57.6	10	70	○-△	66	48.5	16	116	○-△	49	29.4	40
24	○-△	74	57.6	9	70	○-△	66	48.5	16	118	○-△	47	27.1	39
24	○-△	74	57.6	9	70	○-△	66	48.5	16	119	○-△	44	23.8	40
24	○-△	74	57.6	7	70	○-△	66	48.5	16	119	○-△	44	23.8	40
24	○-△	74	57.6	7	70	○-△	66	48.5	16	119	○-△	44	23.8	40
24	○-△	74	57.6	10	70	○-△	66	48.5	16	119	○-△	44	23.8	40
32	○-△	73	56.4	15	77	○-△	65	47.4	21	119	○-△	44	23.8	40
32	○-△	73	56.4	9	77	○-△	65	47.4	29	119	○-△	44	23.8	40
32	○-△	73	56.4	9	80	○-△	64	46.3	29	119	○-△	44	23.8	40
32	○-△	73	56.4	9	80	○-△	64	46.3	29	119	○-△	44	23.8	40
37	○-△	72	55.3	12	80	○-△	64	46.3	29	119	○-△	44	23.8	40
37	○-△	72	55.3	12	80	○-△	64	46.3	29	119	○-△	44	23.8	40
37	○-△	72	55.3	12	80	○-△	64	46.3	22	119	○-△	44	23.8	40
40	○-△	71	54.2	15	80	○-△	63	45.2	24	119	○-△	44	23.8	40
40	○-△	71	54.2	15	80	○-△	63	45.2	24	119	○-△	44	23.8	40
40	○-△	71	54.2	15	87	○-△	63	45.2	24	119	○-△	44	23.8	40
40	○-△	71	54.2	15	87	○-△	63	45.2	24	119	○-△	44	23.8	40
44	○-△	70	53.0	16	89	○-△	62	44.0	33	119	○-△	44	23.8	40
44	○-△	70	53.0	16	89	○-△	62	44.0	33	119	○-△	44	23.8	40

人 数	119	119
平 均	67.3	50.0
最 高	91	76.7
最 低	44	23.8
標準偏差	8.9	10.0

16-2. 全教科 (得点平均) 成績順一覧

期 中 学 年 第 学 期 末 考 査 (全教科 (得点平均))										(1984/12/8~12施行)									
学年 順位	氏 名	得点	偏差値	クラス 内順位	学年 順位	氏 名	得点	偏差値	クラス 内順位	学年 順位	氏 名	得点	偏差値	クラス 内順位					
1	○-△	88.7	72.5	1	44	○-△	78.3	53.8	15	91	○-△	73.0	44.3	30					
2	○-△	87.1	69.6	1	47	○-△	78.2	53.7	18	92	○-△	72.7	43.8	34					
3	○-△	85.5	66.7	1	48	○-△	78.1	53.4	19	93	○-△	72.6	43.7	29					
4	○-△	84.6	65.2	2	48	○-△	78.1	53.4	16	94	○-△	72.5	43.4	30					
5	○-△	84.2	64.4	2	50	○-△	78.0	53.3	17	95	○-△	72.4	43.3	35					
6	○-△	84.1	64.2	3	50	○-△	78.0	53.3	17	95	○-△	72.4	43.3	35					
7	○-△	84.0	64.1	3	52	○-△	77.7	52.8	15	97	○-△	72.3	43.0	31					
8	○-△	83.9	63.8	4	53	○-△	77.6	52.5	20	98	○-△	72.3	43.0	31					
9	○-△	83.7	63.5	2	53	○-△	77.6	52.5	20	99	○-△	71.9	42.4	32					
10	○-△	83.4	62.9	5	53	○-△	77.6	52.5	16	99	○-△	71.4	41.5	37					
11	○-△	83.4	62.9	3	56	○-△	77.6	52.5	16	100	○-△	71.1	41.0	31					
12	○-△	83.0	62.3	4	56	○-△	77.1	51.8	22	101	○-△	70.9	40.6	38					
13	○-△	82.9	62.0	5	56	○-△	77.1	51.8	22	101	○-△	70.9	40.6	38					
14	○-△	82.6	61.6	4	59	○-△	76.9	51.4	25	103	○-△	70.7	40.2	33					
15	○-△	82.4	61.2	5	59	○-△	76.9	51.4	25	104	○-△	70.6	40.0	33					
16	○-△	82.2	60.8	6	61	○-△	76.8	51.1	19	105	○-△	70.5	39.8	34					
17	○-△	81.9	60.2	6	62	○-△	76.8	51.1	19	106	○-△	70.5	39.8	34					
18	○-△	81.6	59.8	7	62	○-△	76.7	51.0	26	107	○-△	70.5	39.8	34					
19	○-△	81.5	59.6	7	64	○-△	76.5	50.6	19	107	○-△	70.5	39.8	34					
20	○-△	81.4	59.4	8	64	○-△	76.5	50.6	20	110	○-△	70.5	39.8	34					
21	○-△	81.4	59.4	9	66	○-△	76.2	50.1	21	111	○-△	70.5	39.8	34					
22	○-△	81.3	59.2	6	67	○-△	76.1	49.8	20	111	○-△	70.5	39.8	34					
23	○-△	81.1	58.8	10	68	○-△	76.0	49.7	21	112	○-△	70.5	39.8	34					
24	○-△	80.9	58.4	7	69	○-△	75.9	49.6	22	113	○-△	70.5	39.8	34					
25	○-△	80.7	58.2	8	70	○-△	75.6	49.1	23	114	○-△	70.5	39.8	34					
26	○-△	80.5	57.8	8	71	○-△	75.4	48.6	24	115	○-△	70.5	39.8	34					
27	○-△	80.2	57.3	9	72	○-△	75.3	48.4	22	116	○-△	70.5	39.8	34					
28	○-△	80.2	57.3	8	73	○-△	75.2	48.3	27	117	○-△	70.5	39.8	34					
29	○-△	80.1	57.0	9	74	○-△	75.1	48.2	28	118	○-△	70.5	39.8	34					
30	○-△	80.1	57.1	9	75	○-△	74.9	47.7	23	119	○-△	70.5	39.8	34					
31	○-△	79.7	56.4	11	76	○-△	74.7	47.4	24	120	○-△	70.5	39.8	34					
32	○-△	79.6	56.2	11	77	○-△	74.4	46.8	29										
33	○-△	79.6	56.2	12	78	○-△	74.1	46.4	25										
34	○-△	79.6	56.2	12	78	○-△	74.1	46.3	25										
35	○-△	79.4	55.9	12	78	○-△	74.1	46.4	25										
36	○-△	79.4	55.7	13	81	○-△	74.0	46.1	30										
37	○-△	79.3	55.6	13	82	○-△	73.9	45.9	31										
38	○-△	79.1	55.3	14	82	○-△	73.9	45.9	31										
39	○-△	78.9	54.8	12	84	○-△	73.6	45.5	28										
40	○-△	78.7	54.6	13	84	○-△	73.6	45.5	28										
41	○-△	78.6	54.3	15	85	○-△	73.5	45.2	33										
42	○-△	78.6	54.3	14	87	○-△	73.4	45.0	35										
43	○-△	78.6	54.3	14	87	○-△	73.4	45.1	25										
44	○-△	78.3	53.8	17	89	○-△	73.2	44.7	27										
44	○-△	78.3	53.8	14	90	○-△	73.1	44.6	28										
人 数 120 120																			
平 均 76.2 50.0																			
最 高 88.7 72.5																			
最 低 60.0 21.0																			
考 査 配 分 5.6 10.0																			

以上 教科担任用

17. 個人成績表

期 中 学 年 第 学期末考査 個人成績表																
科目 教 育	○組 △番 々 々		国語 (出考)		数学		理科2-1		音楽		体育		技術・家庭		全教科	
	石川	国語-2 出谷	社会 (公民) 小沢	数学 佐藤	理科1 大迫	理科2-1 沢沼	理科2-2 瀧岡	音楽 遠藤	美術 土井	入江・山川	保健 合田	岡村・荒田	辻・石崎	英語 橋本	全教科 得点平均	全教科 偏差値平均
得 点	68	81	90	90	70	82	77	84	96	100	68	82	54	79	80.1	55.1
差 値	50.8	51.4	59.5	58.2	47.4	57.4	55.2	54.9	66.3	77.9	44.9	58.3	44.2	44.8	57.0	60.0
順 位	51	57	7	24	48	27	41	38	1	1	87	24	84	83	29	19
人 数	119	120	120	120	120	120	120	120	120	120	120	120	120	119	120	120
平 均	67.3	79.4	85.0	80.4	72.4	72.0	70.6	79.8	83.8	85.7	75.2	68.8	61.6	84.2	76.2	50.0
標 準 偏 差	8.9	11.4	5.3	11.8	9.3	13.4	12.3	8.6	7.5	5.1	14.0	15.8	13.0	10.0	5.6	5.1

以上 生徒 用

【資料6】 ● 特考成績關係 ●

1. 成績一覽表(得点)

		期 第 回 特 考 考 査 組 名 第 一 般 (文 理 混 合)																				1984/9/18~19 施行			
科目 出題	現期 外本	現期 外本	古文 松井	日本史 増田	世界史 松井	地理 小林	数学A 中野	数学B 佐藤	数学C 佐藤	物理 大田	化学 大谷	生物 石川	英語I 中村	英語II 加藤	英語III 辻	社会 田島	理科 数学	英語	合計						
配点	30	30	20	50	50	50	40	30	30	50	50	50	35	35	30	100	100	100	400						
O-A	20	10	7	9	*	*	35	29	22	34	27	*	16	16	19	34	86	61	51	232					
O-A	8	10	9	11	*	24	32	7	0	*	*	*	19	12	16	68	35	39	47	189					
O-A	9	15	3	4	*	*	32	7	0	6	30	*	23	9	11	31	39	36	43	149					
O-A	22	17	2	11	*	18	16	35	7	12	*	*	20	7	9	52	34	45	36	167					
O-A	13	2	5	3	*	*	*	*	0	0	5	4	12	6	14	23	42	9	32	105					
O-A	13	16	3	3	*	*	20	4	3	0	40	*	21	13	26	35	27	40	60	162					
O-A	11	13	10	8	*	18	32	0	5	0	*	*	32	18	14	42	50	5	64	161					
O-A	11	2	6	6	*	*	35	18	2	7	0	35	19	18	23	25	60	36	60	181					
O-A	7	22	10	13	22	*	32	2	12	*	*	*	32	13	20	25	70	28	65	189					
O-A	10	11	4	7	15	8	35	0	20	*	*	*	21	7	10	32	23	55	33	148					
O-A	7	11	9	8	24	15	35	20	12	0	0	*	23	19	17	32	39	67	0	197					
O-A	8	12	10	4	4	0	35	5	8	12	0	0	20	6	11	34	25	0	37	96					
O-A	10	16	6	0	4	0	35	10	12	*	*	*	9	7	32	4	14	50	0	145					
O-A	15	8	2	13	22	31	35	10	12	*	*	*	25	9	23	39	53	57	58	207					
O-A	16	11	13	3	17	13	35	20	18	*	*	*	9	1	15	43	30	73	25	171					
O-A	11	8	3	12	*	*	33	5	12	5	18	*	16	7	13	34	50	23	36	143					
O-A	13	7	6	4	10	19	14	2	10	*	*	*	18	10	18	32	26	8	55	140					
O-A	16	8	13	4	*	*	22	10	0	0	13	20	11	6	7	41	32	33	24	130					
O-A	9	16	2	0	14	*	*	*	*	*	*	*	14	9	18	27	14	*	41	82					
O-A	11	15	12	10	*	*	15	20	17	21	12	*	18	13	18	48	52	33	49	162					
O-A	12	15	6	8	*	11	24	0	4	8	*	*	15	12	8	41	35	12	35	123					
O-A	18	10	9	11	4	17	20	10	8	0	*	*	20	3	6	48	21	*	29	116					
O-A	11	15	8	0	0	12	15	0	12	*	*	*	13	7	22	34	12	27	42	115					
O-A	3	9	9	0	0	0	9	0	3	10	0	21	13	7	0	13	7	0	41	7					
O-A	9	16	3	6	*	*	35	7	*	5	10	15	26	11	19	34	47	25	56	162					
O-A	6	16	12	2	*	*	35	12	7	7	8	44	*	32	16	28	46	54	52	76	228				
O-A	8	7	13	8	6	28	20	0	12	*	*	*	20	6	15	36	34	32	41	143					
O-A	10	10	14	9	*	*	15	10	0	17	*	*	15	2	12	32	20	13	29	94					
O-A	12	13	4	3	7	13	10	3	0	*	*	*	17	8	5	48	39	38	31	150					
O-A	11	13	13	11	*	20	18	30	3	0	4	34	21	8	17	50	47	50	46	193					
O-A	15	15	14	6	*	20	27	23	0	11	16	*	19	17	27	33	55	47	63	198					
O-A	10	13	8	2	*	21	26	*	22	*	20	*	28	13	22	30	47	62	20	63	202				
O-A	11	5	14	4	*	*	35	35	15	5	30	*	29	14	17	34	85	35	60	214					
O-A	7	7	14	8	*	*	35	33	10	18	38	*	31	24	19	50	27	*	74	151					
O-A	16	20	11	3	4	23	*	*	*	*	*	*	0	6	17	31	32	5	23	86					
O-A	16	12	2	1	*	*	23	9	*	0	5	*	0	26	11	19	37	*	56	93					
O-A	11	12	14	0	*	*	*	*	*	*	*	*	*	*	*	*	*	*	*	*	93				
人数	164	164	164	164	46	69	55	4	160	159	83	76	70	75	8	5	164	164	164	164					
平均	11.3	11.3	8.2	5.8	12.3	18.5	22.1	21.8	23.2	10.2	10.9	7.0	8.6	21.6	25.3	26.4	20.0	9.2	14.5	36.6	35.4	42.3	32.0	43.6	155.4
最高	22	29	10	13	35	43	38	32	35	35	26	27	37	48	40	44	34	32	30	68	74	86	78	92	256
最低	2	0	0	0	2	0	0	14	0	0	0	0	0	0	0	0	0	0	0	0	0	0	0	0	41
標準偏差	3.8	5.0	4.2	3.5	6.0	8.7	6.3	6.7	10.7	8.5	8.0	7.3	9.3	13.1	7.2	10.6	7.2	5.7	7.5	9.6	14.0	20.0	18.5	17.2	47.3

4. 成績一覽表(偏差値)

期 第 回 特 考 考 査 組 名 第 一 般 (文 理 混 合)																				1984/9/18~19 施行			
科目 出題	現期 外本	現期 外本	古文 松井	日本史 増田	世界史 松井	地理 小林	数学A 中野	数学B 佐藤	数学C 佐藤	物理 大田	化学 大谷	生物 石川	英語I 中村	英語II 加藤	英語III 辻	社会 田島	理科 数学	英語	合計				
O-A	*	*	41.3	47.5	47.1	59.0	*	*	61.0	72.0	*	70.5	77.3	54.1	*	44.4	62.1	56.0	47.3	71.8	65.7	54.3	66.2
O-A	*	*	73.0	85.2	54.3	59.0	48.1	52.9	58.2	46.3	36.4	*	*	*	48.6	55.0	52.1	82.6	49.7	48.4	52.0	57.1	
O-A	*	*	45.6	57.7	51.2	64.6	*	49.4	54.5	43.9	51.4	*	*	*	50.0	46.2	42.8	66.0	49.0	51.4	45.6	52.5	
O-A	*	*	78.3	61.4	52.1	64.6	*	*	61.0	46.3	40.4	46.1	36.6	*	50.0	44.4	49.9	35.9	49.9	37.6	43.2	39.6	
O-A	*	*	54.5	59.4	37.5	42.0	*	*	47.0	42.8	44.5	40.7	64.0	*	33.9	44.4	49.4	35.9	49.9	37.6	43.2	39.6	
O-A	*	*	49.2	31.6	44.7	50.5	*	43.5	65.2	28.4	43.9	36.4	*	*	51.4	56.6	65.4	48.3	42.4	54.4	59.5	51.4	
O-A	*	*	54.5	59.4	37.5	42.0	*	*	61.0	59.1	49.9	40.7	61.0	*	48.6	65.6	61.4	37.9	58.8	52.2	59.5	55.4	
O-A	*	*	38.7	39.6	39.9	59.0	*	*	61.0	61.5	60.9	54.7	45.0	*	48.6	65.6	61.4	37.9	58.8	52.2	59.5	55.4	
O-A	*	*	38.7	71.3	54.3	70.3	64.4	37.9	61.0	38.1	61.4	*	*	*	36.1	58.5	42.8	66.0	40.4	51.9	43.8	49.5	
O-A	*	*	46.6	49.5	39.5	54.1	1.1	37.9	61.0	40.4	51.4	*	*	*	51.4	46.2	44.1	45.2	41.1	56.3	46.7	48.4	
O-A	*	*	38.7	49.5	37.5	59.0	52.6	32.2	61.0	63.8	36.4	*	*	*	59.7	70.9	62.7	43.1	52.6	57.3	65.5	52.0	
O-A	*	*	41.3	41.5	51.9	56.2	56.3	38.7	61.0	61.5	51.4	40.7	33.6	*	54.1	67.3	53.4	45.2	52.6	62.8	32.7	58.8	58.8
O-A	*	*	41.3	51.5	54.3	44.0	*	*	33.1	47.4	*	56.8	40.7	33.6	*	50.0	44.4	45.4	47.3	41.4	32.7	46.1	37.4
O-A	*	*	46.6	59.4	44.7	33.5	37.8	28.7	58.2	40.4	51.4	40.7	33.6	*	58.3	49.7	61.4	52.5	62.6	57.3	58.4	60.9	
O-A	*	*	62.4	43.5	35.1	70.3	64.4	64.0	61.0	49.8	51.4	*	*	*	34.7	35.6	50.7	56.6	45.2	65.3	39.2	53.8	
O-A	*	*	62.4	49.5	61.4	42.0	57.0	43.7	61.0	61.5	58.9	*	*	*	44.4	46.2	48.1	47.3	53.9	45.1	47.6	47.6	
O-A	*	*	49.2	43.5	37.5	67.5	*	*	59.1	43.9	*	56.8	45.1	47.3	*	50.0	60.3	57.4	43.1	65.4	47.6	47.6	
O-A	*	*	54.5	41.5	44.7	50.5	*	*	44.4	48.9	*	39.7	*	*	37.5	44.4	40.1	47.6	47.6	47.6	47.6	47.6	

3. 成績一覽表(順位)

		期 第 回 特 別 考 査 組 名 第 一 般 (文 理 混 合)																		1984/9/18~19 施	
科目 出題	現期 外本	現期 外本	古文 松井	日本史 増田	世界史 松井	地理 小林	数学A 中野	数学B 佐藤	数学C 佐藤	物理 大田	化学 大谷	生物 石川	英語I 中村	英語II 加藤	英語III 辻	社会 田島	理科 数学	英語	合計		
O-A	129	94	95	26	*	*	1	6	3	3	26	*	116	18	42	93	1	9	59	8	
O-A	2	1	53	26	21	21	40	65	47	33	24	*	93	44	69	1	44	91	69	41	
O-A	115	34	34	101	*	37	45	67	101	26	*	*	52	69	99	118	91	30	77	92	
O-A	1	16	148	14	*	37	45	67	101	26	*	*	81	91	113	6	47	75	102	69	
O-A	47	158	119	118	*	*	67	101	26	*	*	*	140	108	82	152	81	71	116	137	
O-A	47	19	134	118	*	42	1	148	101	63	*	*	3	9	82	46	14	153	16	78	
O-A	78	57	53	41	*	*	42	1	148	101	63	*	*	98	9	25	145	32	30	31	
O-A	78	159	105	69	*	*	1	30	30	50	13	*	69	33	14	82	16	43	15	41	
O-A	139	136	123	26	*	*	1	22	11	17	48	*	69	33	14	82	16	43	15	41	
O-A	139	3	53	1	3	*	40	130	26	*	*	*	146	28	113	6	71	71	114	84	
O-A	99	83	123	55	14	59	*	137	12	*	*	*	69	69	103	109	70	44	91	69	
O-A	139	83	134	26	29	6	*	18	53	*	*	*	27	21	122	26	38	*	8	34	
O-A	129	125	71	41	13	47	22	22	22	50	72	*	52	0	109	36	18	79	37	37	
O-A	129	68	53	101	*	*	147	78	*	16	50	72	*	81	108	99	63	130	79	98	
O-A	98	19	105	148	42	69	*	*	*	*	*	*	161	9	123	89	89	153	163	163	
O-A	14	115	148	1	3	8	4	1	1	22	15	*	*	153	156	75	40	53	9	140	
O-A	14	83	22	118	9	48	*	1	22	15	*	*	116	91	89	93	56	51	102	101	
O-A	78	115	134	6	*	*	36	101	*	16	34	40	*	81	21	37	125	55	73	49	
O-A	47	125	105	101	24	34	123	130	53	*	3	61	*	141	108	122	50	125	125	125	
O-A	14	115	22	101	*	*	123	130	53	*	3	61	*	141	108	122	50	125	125	125	
O-A	129	139	139	139	139	139	139	139	139	139	139	139	139	139	139	139	139	139	139	139	

10. 教科別成績順 氏名・得点・偏差値一覧

[illegible]

13. 合計成績順 氏名・得点・偏差値一覧

1984/9/18-19 施行

附 录 四 特等特奖 合计 成绩册 氏名・得点・偏差値 一表 《文芸通信》

顺位	氏 名	得点	偏差値	顺位	氏 名	得点	偏差値	顺位	氏 名	得点	偏差値	顺位	氏 名	得点	偏差値
1	〇-△	256	71.3	50	〇-△	181	55.4	101	〇-△	143	47.4	149	〇-△	91	36.4
2	△	253	70.6	52	〇-△	180	55.2	101	〇-△	143	47.4	152	〇-△	95	35.3
3	〇-△	250	70.0	52	〇-△	180	55.2	103	〇-△	142	47.2	153	〇-△	93	34.7
4	〇-△	246	69.2	54	〇-△	179	55.0	104	〇-△	141	47.0	154	〇-△	92	34.5
5	〇-△	243	68.5	54	〇-△	179	55.0	105	〇-△	141	47.0	155	〇-△	81	34.3
6	△	241	68.1	55	〇-△	179	54.8	105	〇-△	140	46.7	156	〇-△	80	34.1
7	〇-△	235	66.8	57	〇-△	177	54.6	107	〇-△	135	45.7	156	〇-△	80	34.1
8	〇-△	232	66.2	58	〇-△	176	54.4	108	〇-△	134	45.5	158	〇-△	78	33.6
9	〇-△	229	65.6	59	〇-△	174	53.9	109	〇-△	133	45.3	159	〇-△	71	32.2
10	〇-△	228	65.4	59	〇-△	174	53.9	110	〇-△	130	44.6	160	〇-△	57	29.0
11	〇-△	228	65.4	62	〇-△	171	53.3	112	〇-△	128	44.2	161	〇-△	56	29.0
12	〇-△	223	63.9	62	〇-△	171	53.3	112	〇-△	128	44.2	162	〇-△	54	28.6
13	〇-△	223	63.9	64	〇-△	170	53.1	114	〇-△	127	44.0	164	〇-△	41	25.8
15	〇-△	220	63.7	65	〇-△	169	52.9	114	〇-△	127	44.0				
16	〇-△	219	63.5	66	〇-△	168	52.7	114	〇-△	127	44.0				
16	〇-△	219	63.5	66	〇-△	168	52.7	117	〇-△	124	43.4				
18	〇-△	218	63.2	66	〇-△	168	52.7	118	〇-△	123	43.1				
19	〇-△	215	62.6	69	〇-△	167	52.5	118	〇-△	123	43.1				
20	〇-△	214	62.4	69	〇-△	167	52.5	120	〇-△	122	42.9				
21	〇-△	213	62.2	71	〇-△	166	52.2	120	〇-△	122	42.9				
21	〇-△	213	62.2	72	〇-△	164	51.8	122	〇-△	121	42.7				
23	〇-△	212	62.0	72	〇-△	164	51.8	122	〇-△	121	42.7				
24	〇-△	210	61.5	72	〇-△	164	51.8	124	〇-△	120	42.5				
25	〇-△	207	60.9	75	〇-△	162	51.4	124	〇-△	120	42.5				
26	〇-△	207	60.9	75	〇-△	162	51.4	126	〇-△	119	42.3				
27	〇-△	205	60.7	75	〇-△	162	51.4	127	〇-△	118	42.1				
28	〇-△	203	60.1	78	〇-△	161	51.2	129	〇-△	116	41.7				
30	〇-△	202	59.9	79	〇-△	159	50.8	128	〇-△	116	41.7				
32	〇-△	201	59.6	79	〇-△	159	50.8	130	〇-△	115	41.5				
31	〇-△	200	59.4	81	〇-△	157	50.3	131	〇-△	114	41.2				
31	〇-△	200	59.4	82	〇-△	155	50.1	131	〇-△	114	41.2				
34	〇-△	198	59.0	83	〇-△	155	49.5	133	〇-△	113	41.0				
34	〇-△	198	59.0	84	〇-△	153	49.5	134	〇-△	111	40.6				
34	〇-△	198	59.0	85	〇-△	153	49.5	135	〇-△	109	40.2				
37	〇-△	197	58.8	87	〇-△	152	49.3	135	〇-△	107	39.8				
38	〇-△	195	58.4	87	〇-△	151	49.1	137	〇-△	106	39.6				
39	〇-△	193	58.0	89	〇-△	150	48.9	137	〇-△	106	39.6				
39	〇-△	193	58.0	89	〇-△	150	48.9	140	〇-△	103	38.9				
41	〇-△	189	57.1	89	〇-△	150	48.9	140	〇-△	103	38.9				
41	〇-△	189	57.1	92	〇-△	149	48.6	142	〇-△	102	38.7				
43	〇-△	188	56.9	92	〇-△	149	48.6	143	〇-△	96	37.4				
43	〇-△	188	56.9	94	〇-△	148	48.4	143	〇-△	96	37.4				
45	〇-△	186	56.3	94	〇-△	148	48.4	143	〇-△	95	37.4				
46	〇-△	184	56.0	94	〇-△	148	48.4	146	〇-△	95	37.2				
47	〇-△	183	55.8	94	〇-△	148	48.4	147	〇-△	94	37.0				
48	〇-△	182	55.6	95	〇-△	147	48.2	148	〇-△	93	36.8				
48	〇-△	182	55.6	99	〇-△	146	48.0	149	〇-△	91	36.4				
50	〇-△	181	55.4	100	〇-△	144	47.6	149	〇-△	91	36.4				

人数
平均
最高
最低
偏差値

164
155.4
256(偏差値 71.3)
41(偏差値 25.8)
47.3

1984/9/18~19 施行

— 176 —

22-2. 個人成績表 (総 合)

		期 別 考 査 個 人 成 績 表																	
		※※※※ ○組△番 △オキ△イ 《理科》 ※※※※																	
科 目	得 点	国語Ⅰ	国語Ⅱ	古文	日本文学	地理	数学Ⅰ	数学Ⅱ	数学Ⅲ	物理	化学	生物	英語Ⅰ	英語Ⅱ	英語Ⅲ	社会	数学	理科	合計
第1回	25	14	6	12	14	22	0	5	0	10	25	30	0	10	12	57	35	15	32 158
第2回	25	22	3	16	16	28	0	10	6	0	7	30	0	19	16	11	66	44	16 165
第3回	11	11	3	9	0	0	0	20	10	0	5	17	0	2	5	6	34	0	22 130
第4回	16	6	3	10	0	0	0	35	19	0	4	24	0	2	26	22	35	0	28 175
平 均		19.2	13.3	3.8	11.8	0	0	20.0	8.8	0	4.5	10.3	25.3	0	13.5	14.3	12.8	48.0	0 32.3 35.5 40.5 157.3
偏差値	第1回	文	理	文	理	文	理	文	理	文	理	文	理	文	理	文	理	文	理
第1回	文	63.6	41.4	44.5	51.3	66.5	60.0	0	47.0	39.5	0	43.3	55.2	49.4	0	40.8	42.4	50.1	50.4 67.1 40.5 53.0 43.1 45.5
第1回	理	62.1	40.6	44.7	51.9	52.1	56.9	0	47.6	40.8	0	43.3	55.4	49.6	0	40.5	41.5	48.9	50.3 55.0 43.7 54.3 42.0 48.3
第2回	文	64.0	54.8	46.5	73.2	60.0	60.0	0	45.8	41.8	0	42.5	43.3	54.5	0	49.9	46.6	43.9	67.6 67.4 41.8 46.4 46.8 48.5
第2回	理	61.8	55.7	45.8	72.4	52.1	52.1	0	48.2	44.1	0	42.5	43.4	54.7	0	49.1	46.5	42.4	66.2 56.3 42.6 49.2 45.7 49.0
第3回	文	50.4	50.7	38.4	60.1	0	0	0	55.2	45.5	0	40.4	45.8	45.9	0	54.5	43.3	39.9	48.8 0 47.5 43.8 45.2 44.6
第3回	理	49.2	49.5	37.5	59.0	0	0	0	55.4	45.8	0	40.4	46.1	45.5	0	54.1	42.7	38.8	47.3 0 48.9 44.6 44.4 44.6
第4回	文	47.0	38.4	44.7	49.9	0	0	0	58.2	51.8	0	45.7	39.2	51.4	0	38.4	52.1	52.7	29.1 0 55.2 42.7 46.6 46.1
第4回	理	47.0	38.8	42.4	49.8	0	0	0	60.0	53.6	0	45.7	39.2	51.4	0	37.2	51.6	53.4	39.6 0 56.8 42.7 45.3 47.2
平 均	文	56.5	46.3	43.5	50.6	0	0	0	51.6	44.9	0	44.0	45.9	50.3	0	45.9	46.1	46.9	51.5 0 46.3 47.0 45.4 46.1
平 均	理	55.1	45.1	42.6	50.3	0	0	0	53.0	47.1	0	44.0	46.0	50.5	0	45.2	45.6	45.8	50.6 0 48.0 47.7 44.3 47.3
順位	第1回	文	理	文	理	文	理	文	理	文	理	文	理	文	理	文	理	文	理
第1回	文	3	58	46	34	1	1	0	32	57	0	53	21	43	0	55	58	32	34 1 63 29 52 51
第1回	理	11	128	103	65	18	17	0	63	109	0	53	21	46	0	117	128	79	80 24 117 30 122 92
第2回	文	5	22	42	1	1	2	0	46	58	0	37	48	26	0	39	52	57	4 1 56 38 46 39
第2回	理	18	43	50	3	18	33	0	74	101	0	37	49	27	0	50	106	124	5 21 116 38 106 87
第3回	文	32	37	60	10	0	0	0	29	42	0	47	34	41	0	22	55	62	36 0 45 52 51 51
第3回	理	78	83	134	26	0	0	0	55	64	0	47	34	42	0	52	121	137	93 0 68 52 111 110
第4回	文	46	59	40	35	0	0	0	1	43	0	34	56	27	0	64	37	31	87 0 20 57 51 53
第4回	理	101	123	120	79	0	0	0	1	75	0	34	56	27	0	139	73	66	140 0 50 57 114 107
得点平均	文	5	54	64	3	0	0	0	29	36	0	55	46	32	0	54	49	42	32 0 50 42 50 48
得点平均	理	31	117	138	15	0	0	0	44	89	0	55	46	32	0	113	110	111	74 0 39 42 113 99
偏差値平均	文	5	5	5	5	5	5	5	5	5	5	5	5	5	5	5	5	5	5 0 5 5 5 5
偏差値平均	理	10	52	60	3	0	0	0	29	34	0	54	45	31	0	54	45	42	32 0 50 42 50 48
偏差値平均	理	36	114	137	15	0	0	0	52	30	0	54	46	21	0	111	114	107	77 0 39 42 113 100

【オプション】

その1. 合計名簿順 得点・偏差値・順位一覧

期 別 考 査 合 計 名 簿 順 得 点 ・ 偏 差 値 ・ 順 位 一 覧 《文理混合》																								1984/9/18~1			
氏 名	得点	偏差値	順位	氏 名	得点	偏差値	順位	氏 名	得点	偏差値	順位	氏 名	得点	偏差値	順位	氏 名	得点	偏差値	順位	氏 名	得点	偏差値	順位				
○-△	232	66.2	8	○-△	168	52.7	66	○-△	151	49.1	87	○-△	220	63.7	15	○-△	220	63.7	15	○-△	220	63.7	15				
○-△	189	57.1	41	○-△	107	39.8	136	○-△	228	65.4	11	○-△	228	65.4	11	○-△	228	65.4	11	○-△	228	65.4	11				
○-△	149	48.6	92	○-△	182	55.6	48	○-△	170	53.1	64	○-△	200	59.4	31	○-△	200	59.4	31	○-△	200	59.4	31				
○-△	167	52.5	69	○-△	243	68.5	5	○-△	122	42.9	120	○-△	201	59.6	30	○-△	201	59.6	30	○-△	201	59.6	30				
○-△	105	39.6	137	○-△	148	48.4	94	○-△	201	59.6	30	○-△	81	34.3	155	○-△	201	59.6	30	○-△	201	59.6	30				
○-△	162	51.4	75	○-△	122	42.9	120	○-△	180	55.2	52	○-△	180	55.2	52	○-△	180	55.2	52	○-△	180	55.2	52				
○-△	161	51.2	78	○-△	228	65.4	11	○-△	200	59.4	31	○-△	200	59.4	31	○-△	200	59.4	31	○-△	200	59.4	31				
○-△	181	55.4	59	○-△	164	51.8	72	○-△	150	48.9	89	○-△	150	48.9	89	○-△	150	48.9	89	○-△	150	48.9	89				
○-△	189	57.1	41	○-△	229	65.6	9	○-△	205	60.7	27	○-△	205	60.7	27	○-△	205	60.7	27	○-△	205	60.7	27				
○-△	153	49.5	84	○-△	148	48.4	92	○-△	105	39.6	137	○-△	105	39.6	137	○-△	105	39.6	137	○-△	105	39.6	137				
○-△	148	48.4	94	○-△	171	53.3	62	○-△	246	69.2	4	○-△	246	69.2	4	○-△	246	69.2	4	○-△	246	69.2	4				
○-△	198	59.0	34	○-△	78	33.6	158	○-△	165	52.2	71	○-△	165	52.2	71	○-△	165	52.2	71	○-△	165	52.2	71				
○-△	197	58.8	37	○-△	184	56.0	46	○-△	147	48.2	98	○-△	147	48.2	98	○-△	147	48.2	98	○-△	147	48.2	98				
○-△	96	37.4	143	○-△	159	50.8	79	○-△	187	56.7	44	○-△	187	56.7	44	○-△	187	56.7	44	○-△	187	56.7	44				
○-△	50	27.7	163	○-△	127	44.0	114	○-△	133	45.3	109	○-△	133	45.3	109	○-△	133	45.3	109	○-△	133	45.3	109				
○-△	207	60.9	25	○-△	218	63.2	18	○-△	96	37.4	143	○-△	96	37.4	143	○-△	96	37.4	143	○-△	96	37.4	143				
○-△	171	53.3	62	○-△	71	32.2	159	○-△	213	62.2	21	○-△	213	62.2	21	○-△	213	62.2	21	○-△	213	62.2	21				
○-△	143	47.4	101	○-△	174	53.9	59	○-△	181	55.4	50	○-△	181	55.4	50	○-△	181	55.4	50	○-△	181	55.4	50				
○-△	140	46.7	106	○-△	213	62.2	21	○-△	96	37.4	143	○-△	96	37.4	143	○-△	96	37.4	143	○-△	96	37.4	143				
○-△	130	44.6	110	○-△	116	41.7	128	○-△	229	65.6	9	○-△	229	65.6	9	○-△	229	65.6	9	○-△	229	65.6	9				
○-△	82	34.5	154	○-△	120	42.5	124	○-△	174	53.9	59	○-△	174	53.9	59	○-△	174	53.9	59	○-△	174	53.9	59				
○-△	162	55.6	49	○-△	102	38.7	142	○-△	180	55.2	52	○-△	180	55.2	52	○-△	180	55.2	52	○-△	180	55.2	52				
○-△	164	51.8	72	○-△	123	43.1	118	○-△	121	42.7	122	○-△	121	42.7	122	○-△	121	42.7	122	○-△	121	42.7	122				
○-△	123	43.1	118	○-△	114	41.2	131	○-△	83	34.7	153	○-△	83	34.7	153	○-△	83	34.7	153	○-△	83	34.7	153				
○-△	116	41.7	128	○-△	183	55.8	47	○-△	177	54.6	57	○-△	177	54.6	57	○-△	177	54.6	57	○-△	177	54.6	57				
○-△	115	41.5	130	○-△	241	69.1	6	○-△	111	40.6	134	○-△	111	40.6	134	○-△	111	40.6	134	○-△	111	40.6	134				
○-△	143	47.4	101	○-△	91	36.4	149	○-△	128	44.2	112	○-△	128	44.2	112	○-△	128	44.2	112	○-△	128	44.2	112				
○-△	162	51.4	75	○-△	57	29.2	160	○-△	56	29.0	161	○-△	56	29.0	161	○-△	56	29.0	161	○-△	56	29.0	161				
○-△	228	65.4	11	○-△	200	59.4	31	○-△	235	66.8	7	○-△	235	66.8	7	○-△	235	66.8	7	○-△	235	66.8	7				
○-△	143	47.4	101	○-△	198	59.0	34	○-△	118	42.1	127	○-△	118	42.1	127	○-△	118	42.1	127	○-△	118	42.1	127				
○-△	176	54.4	58	○-△	164	51.8	72	○-△	157	50.3	81	○-△	157	50.3	81	○-△	157	50.3	81	○-△	157	50.3	81				
○-△	94	37.0	147	○-△	135	45.7	107	○-△	54	28.6	162	○-△	54	28.6	162	○-△	54	28.6	162	○-△	54	28.6	162				
○-△	150	48.9	89	○-△	256	71.3	1	○-△	159	50.0	54	○-△	159	50.0	54	○-△	159	50.0	54	○-△	159	50.0	54				
○-△	193	58.0	29	○-△	207	60.9	25	○-△	106	39.6	137	○-△	106	39.6	137	○-△	106	39.6	137	○-△	106	39.6	137				
○-△	198	59.0	34	○-△	146	48.0	99	○-△	186	56.5	45	○-△	186	56.5	45	○-△	186	56.5	45	○-△	186	56.5	45				
○-△	202	59.9	29	○-△	166	52.7	66	○-△	159	50.0	79	○-△	159	50.0	79	○-△	159	50.0	79	○-△	159	50.0	79				
○-△	214	62.4	20	○-△	120	42.5	124	○-△	172	52.9	65	○-△	172	52.9	65	○-△	172	52.9	65	○-△	172	52.9	65				
○-△	200	59.4	31	○-△	168	52.7	66	○-△	193	58.9	39	○-△	193	58.9	39	○-△	193	58.9	39	○-△	193	58.9	39				
○-△	151	49.1	87	○-△	179	55.0	54	○-△	112	40.3	133	○-△	112	40.3	133	○-△	112	40.3	133	○-△	112	40.3	133				
○-△	86	35.3	152	○-△	142	47.2	103	○-△	113	41.0	133	○-△	113	41.0	133	○-△	113	41.0	133	○-△	113	41.0	133				
○-△	93	36.8	148																								

