

電子図書館(Tulips)から リポジトリ(Tulips-R)へ ～筑波大学の事例～

筑波大学附属図書館 情報管理課リポジトリ担当
大澤 類里佐

本日の予定

- ▶ 筑波大学、筑波大学附属図書館の紹介
- ▶ 筑波大学電子図書館について
- ▶ つくばリポジトリと電子図書館システム
- ▶ つくばリポジトリの運用の実際
- ▶ リポジトリ関連事業
- ▶ 今後の課題



自己紹介

- ▶ 1987年～ 図書館情報大学附属図書館
- ▶ 1996年～ 筑波大学附属図書館
- ▶ 2004年 電子図書館WG
- ▶ 2010年4月～ リポジトリ担当
 - ▶ 専門職員 1名 + 非常勤職員 3名



国立大学法人筑波大学

- ▶ 1973年10月 開学
 - ▶ 2002年10月 図書館情報大学と統合
 - ▶ 2004年 4月 国立大学法人化
-
- ▶ 9学群・7研究科の総合大学
 - ▶ 教員：約1,800人
 - ▶ 学生：約16,800人(内、大学院生：6,800人)



筑波大学附属図書館

▶ 中央図書館と4つの専門図書館

- ▶ 体育・芸術図書館(1974)
- ▶ 医学図書館(1978)
- ▶ 中央図書館(1979)
- ▶ 大塚図書館(1989) ← 東京地区(改築中)
- ▶ 図書館情報学図書館(2002)

▶ 蔵書: 2,522,585冊

▶ 所蔵雑誌: 28,962タイトル

▶ アクセス可能電子ジャーナル: 約22,000タイトル

▶ 職員: 61人

▶ 特長: 集中管理と全面開架



筑波大学電子図書館

- ▶ 開館当初から図書館業務をシステム化
 - ▶ 1993年telnet版OPAC 1996年Web版OPAC公開
- ▶ 1998年1月 電子図書館システム導入

T s u k u b a

University

Library

digitized

Information

Public

Service

Tulips



筑波大学電子図書館

- ▶ 収集・所蔵資料の電子化を開始：
 - ▶ 貴重書
 - ▶ 学内生産資料
 - ▶ ①研究成果報告書(科研費成果報告書等)
 - ▶ ②博士論文
 - ▶ ③学内紀要
 - ▶ ④学事報告書(シラバス等)

★OPACの検索結果から直接、全文を表示

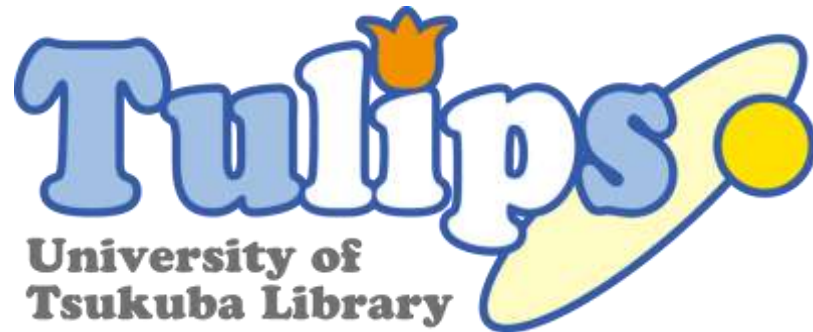


筑波大学電子図書館

- ▶ 2002年 システム更新
 - ▶ 携帯電話端末用OPAC の提供
 - ▶ Z39.50 ゲートウェイ機能

- ▶ 2006年 システム更新

T s u k u b a
U n i v e r s i t y
L i b r a r y
I n f o r m a t i o n
P u b l i c
S e r v i c e



- ▶ つくばリポジトリ (Tulips-R) 公開
-



つくばリポジトリと電子図書館

- ▶ 2010年3月 システム更新
- ▶ 次世代OPAC
 - ▶ 統合検索：所蔵資料＋つくばリポジトリのコンテンツ
 - ▶ 本文データあり： 検索結果からワンクリックでPDF表示



筑波大学附属図書館 University of Tsukuba Library

中央
本日の開館時間
9:00~22:00
データベース一覧 詳細

- マイリスト
- マイリストに登録
- 全分野日本語(9)
- 全分野外国語(17)
- 数学(2)
- 物理(4)
- 化学(3)
- 地理・地質学(3)
- 医学・生物学(8)
- 科学技術全般(12)
- 家政学(2)
- 法律(9)
- 経済(5)
- 統計(3)
- 社会(2)
- 教育・心理学(4)
- 農学(3)
- 図書館情報学(3)
- 歴史(4)
- 芸術学(6)
- 体育学(2)
- 文学(6)
- 他機関の所蔵(9)
- 新聞(8)
- 全文情報(図書)(5)
- 出版情報(4)
- 事典・辞書(4)
- 人物・機関情報(2)
- 試験導入中(1)

所蔵資料
 論文(国内)
 論文(海外)
 サイト内
 ログイン

所蔵資料を検索

本学所蔵

- 蔵書検索OPAC詳細検索
- 電子ジャーナル
- 電子ブック
- つくばリポジトリ
- 貴重書コレクション・電子展示
- 文庫・コレクション
- 学位論文分野別リスト
- 図書館所蔵主要新聞リスト
- 電子資料リスト
- マイクロフィッシュリスト(中央図書館)

開館時間

中央 体芸 医学 図情 大塚

2010年11月						
日	月	火	水	木	金	土
31	1	2	3	4	5	6
7	8	9	10	11	12	13
14	15	16	17	18	19	20
21	22	23	24	25	26	27
28	29	30	1	2	3	4
5	6	7	8	9	10	11

年間カレンダー
 トップページへ
 開館 9:00~22:00
 貸出 9:00~21:30
 開館 10:00~18:00
 貸出 10:30~17:30

リクエスト

- IDとパスワードについて
- マイライブラリ
貸出期間の延長、予約・貸出状況照会
- メールサービス
- 文献複写申込
- 図書借用申込
- e-DDS申込
- ILL利用登録(私費)
- 学生希望図書申込

トピック

Prism
 耐震改修工事のお知らせ
 図書館サービスのお知らせ

Tulips-R : Tsukuba Repository

- 2010/10/29 A Proposal of Wireless Network Routing Protocol for Heterogeneous Mobility
- 2010/10/29 Particle Swarm Optimization - A Survey
- 2010/10/29 On the 2 by 2 weakly hyperbolic systems
- 2010/10/29 Objective Estimation of Word Intelligibility for Noise-Reduced Speech
- 2010/10/29 Some Efficient Algorithms for the Final Exponentiation of η T Pairing

Tulips News & Events

- [共通]Art & Architecture Complete(EBS00 host)トライアル(12/31まで)
- [共通]ProQuest Central講習会のお知らせ
- [体芸]体芸図書館3階閲覧室が利用できるよ(かなりました)
- [共通]図書館経費購入雑誌に関するアンケート結果等(について)
- [共通]FirstSearchの利用終了について
- [共通]中央図書館本館5階の図書は1階で利用できます
- [大塚]大塚図書館(住友神保町ビル1F)の臨時休館および7時時間外利用休止

筑波大学附属図書館

University of Tsukuba Library

図情
本日の開館時間
9:00~22:00

絞込検索

資料種別

- 図書 (2)
- 雑誌 (0)
- 雑誌巻号 (0)
- AV資料 (0)
- 本学学位論文 (0)
- 本学研究報告書 (1)
- 本学論文 (5)
- 本学見出し (0)
- 本学その他 (3)

著者

- 逸村, 裕 (8)
- 佐藤, 翔 (6)
- 宇陀, 則彦 (2)
- 浅野, ゆう子 (1)
- 古瀬, 一隆 (1)

more

件名・キーワード

- 情報学 (8)
- 大学図書館 (1)
- Digital libraries (1)

出版年

- 2010 (4)
- 2009 (3)
- 2005 (2)
- 2008 (1)

設定 | English | ヘルプ

所蔵資料
 論文(国内)
 論文(海外)
 わたしの本棚
 サイト内
 [ログアウト](#)


所蔵資料を検索

並び順 関連度 1 / 2 11件中 1~10

1. IADLC 2005 : proceedings of the International Advanced Digital Library Conference in Nagoya August 25-26, 2005 Nagoya, Japan


 著者: edited by H. Itsumura, M. Yoshikawa
 出版社: Ichiryusha 2005
 ISBN: 4901887165
 状況: 貸出可(図情1閲覧 01)

2. <研究ノート>論文の被引用数と機関リポジトリにおけるダウンロード数の関係


 図書館情報メディア研究 7巻1号 p.53-65
 著者: 佐藤, 翔 / 富本, 壽子 / 逸村, 裕
 出版日: 2009/10/30
 図書館情報メディア研究第7巻1号 53 ~ 65 ページ 佐藤, 富本, 逸村 論文の被引用数と機関リポジトリにおけるダウンロード数の関係2009 年論文の被引用数と機関リポジトリにおけるダウンロード数の関係佐藤 翔*, 富本 壽子**, 逸村 裕***The Relat



3. 変わりゆく大学図書館


 著者: 逸村, 裕, 竹内比呂也編
 出版社: 勁草書房 2005/7
 ISBN: 4326000295
 状況: 貸出可(図情1閲覧 017.7-191)



4. 図書館における情報探索行動


 2010年日本図書館情報学会春季研究集会発表要綱 p.87-90
 著者: 安森, 孝政, 市村, 光広, 佐藤, 翔, 寺井, 仁, 松村, 敦, 宇陀, 則彦, 逸村, 裕
 出版者: 日本図書館情報学会 2010/05



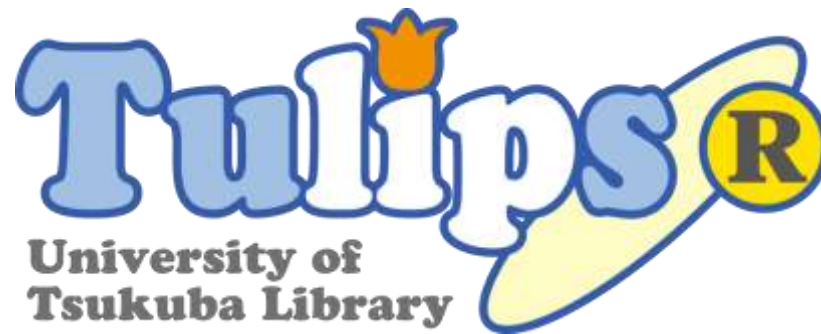
5. CiNii 収録率から見たわが国の学術情報電子化の現状: 人文学4領域を対象に


 中部図書館情報学会誌 p.19-36



つくばリポジトリと電子図書館

- ▶ 2006年3月 つくばリポジトリ公開
<http://www.tulips.tsukuba.ac.jp/dspace/>
- ▶ 電子図書館システムの更新と併せて、
電子図書館のサービスの一つとしてスタート。
- ▶ 使用システム：DSpace（現在ver.1.5.2）



検索

検索

詳細検索

ホーム

ブラウズ

コミュニティ
& コレクション

発行日

著者

タイトル

主題

つくばリポジトリ (Tulips-R) >

日本語 English

つくばリポジトリ(Tulips-R)へようこそ!

「つくばリポジトリ」は筑波大学で生み出された研究・教育成果(学術論文・博士論文・研究報告書・教材など)を永続的に蓄積・保存し、インターネットを通してどなたでも無料でアクセスできるように公開する学術コンテンツデータベースです。

詳しくはつくばリポジトリ総合案内ページをご覧ください。

つくばリポジトリのコンテンツの利用について

- つくばリポジトリに登録されているコンテンツの著作権は、執筆者、出版社(学協会)などが有します。
- つくばリポジトリに登録されているコンテンツの利用については、著作権法に規定されている私的使用や引用などの範囲内で行ってください。
- 著作権に規定されている私的使用や引用などの範囲を超える利用を行う場合には、著作権者の許諾を得てください。ただし、著作権者から著作権等管理事業者(学術著作権協会、日本著作出版権管理システムなど)に権利委託されているコンテンツの利用手続については、各著作権等管理事業者に確認してください。

つくばリポジトリにおけるアクセス解析について

当サイトでは、個人を特定する目的でなく、サービス向上の一環として利用するために、第三者の技術によるアクセス解析を実施し、統計を取得しています。

検索 詳細検索

- 0 コンテンツタイプ別 (Content type) [23748]
- 100 筑波大学 (University of Tsukuba) [144]
- 110 人文社会科学研究科 (Graduate School of Humanities and Social Sciences) [146]
- 120 ビジネス科学研究科 (Graduate School of Business Sciences) [14]
- 130 数理物質科学研究科 (Graduate School of Pure and Applied Sciences) [1202]
- 140 システム情報工学研究科 (Graduate School of Systems and Information Engineering) [132]
- 150 生命環境科学研究科 (Graduate School of Life and Environmental Sciences) [259]
- 160 人間総合科学研究科 (Graduate School of Comprehensive Human Sciences) [647]
- 170 図書館情報メディア研究科 (Graduate School of Library, Information and Media Studies) [113]

貴重な研究成果を
世界へ、未来へ

つくばリポジトリ総合案内

- つくばリポジトリについて
- コンテンツの登録について
- FAQ | よくある質問
- 研究者インタビュー
NEW
- リンク
- お問い合わせ
- RSS1.0 | RSS2.0

SCP
学協会著作権ポリシー
データベース

A-LIEP
 A-LIEP2009

つくばリポジトリは、「2009年アジア太平洋図書館・情報教育国際会議(A-LIEP 2009)」において発表された資料を保存・公開しています。

つくば3Eフォーラム



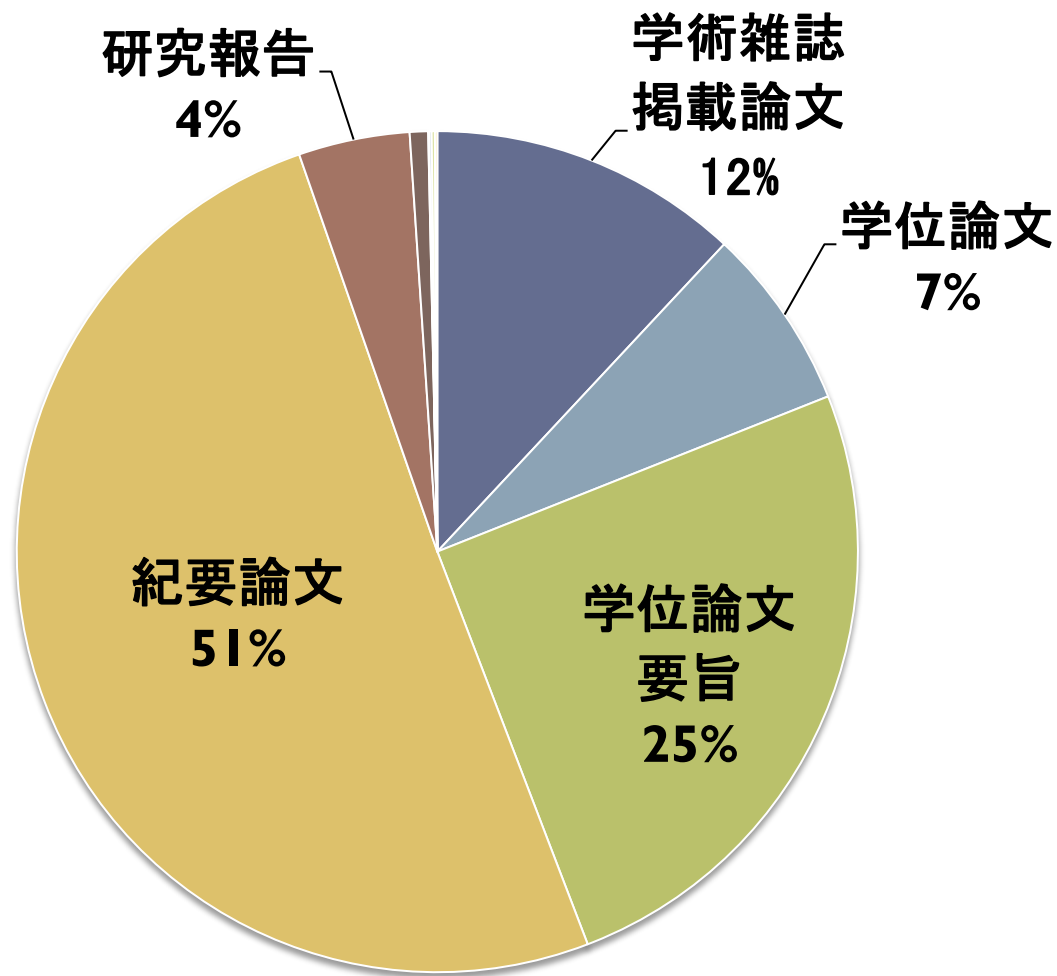
つくばリポジトリと電子図書館

- ▶ 電子図書館の蓄積をもとに構築
 - ▶ ※貴重書は含まない
- ▶ コンテンツ数 23,853件(10月末現在)
- ▶ 中核は学内紀要論文、博士学位論文
- ▶ 2006年～ 学術雑誌掲載論文を収集開始



筑波リポジトリと電子図書館

(2) つくばリポジトリのコンテンツ



筑波リポジトリと電子図書館

(2) つくばリポジトリのコンテンツ

ログインユーザ名: dento@tulips.tsuk... (ログアウト)

検索

詳細検索

ホーム

ブラウズ

- コミュニティ & コレクション
- 発行日
- 著者
- タイトル
- 主題

<つくばリポジトリ (Tulips-R) >

利用統計

高頻度利用アイテム: [今月] [今年] [去年] [全期間]

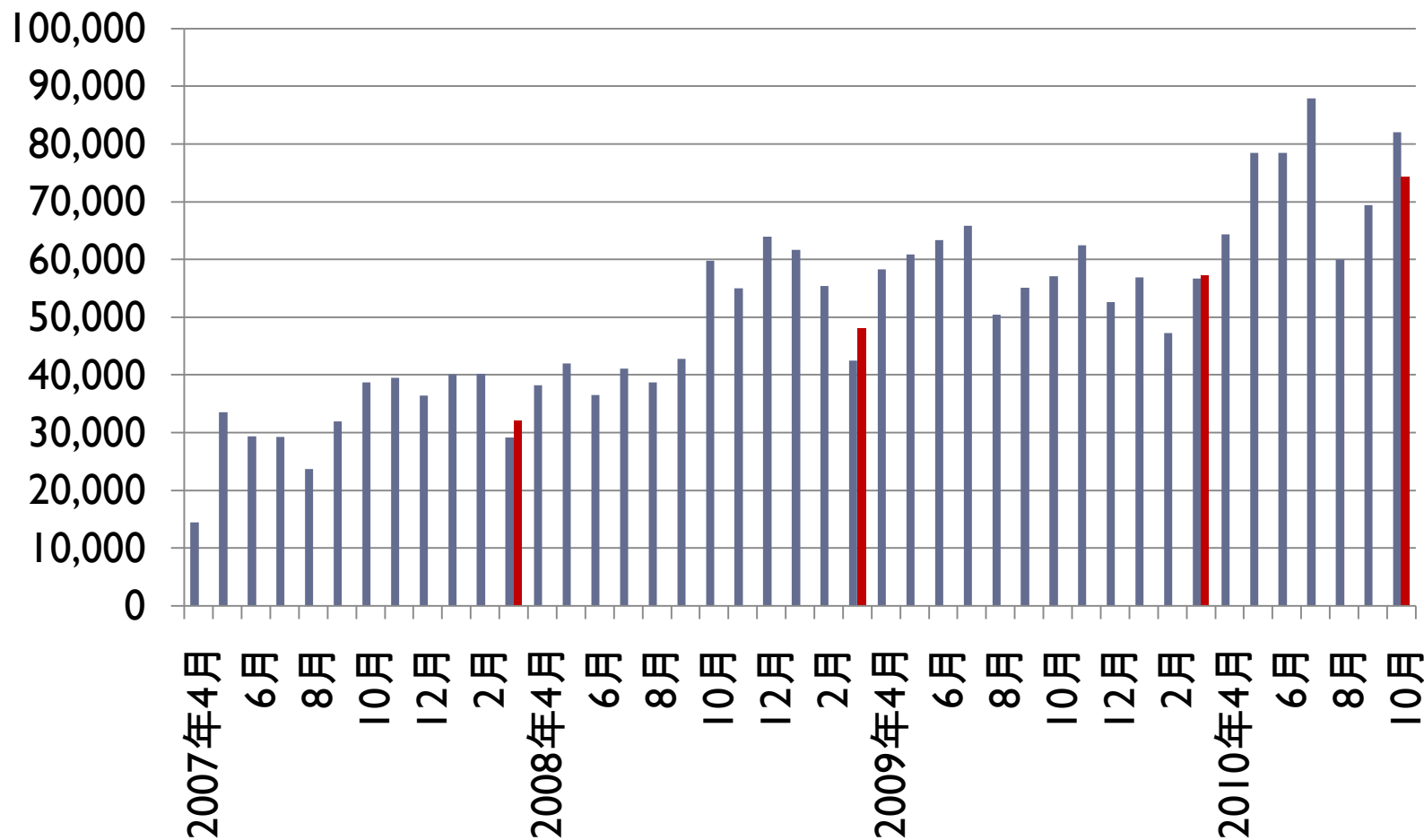
統計サマリー: [期間別] [国別] [ドメイン別]

高頻度利用アイテム: 今年

順位	資料名	ダウンロード
1	Are the Taitao granites formed due to subduction of the Chile ridge?	1545
2	地域の人々に役立つ公共図書館を目指して	1317
3	脂質合成転写因子SREBP-1aは、サイクリン依存性キナーゼインヒビターを介して細胞増殖を抑制する	1313
4	12. 藻類バイオマスエネルギー技術の展望	1244
5	品質によるTQM要素展開表モデルとその応用	1202
6	A Wheel-Shaped Single-Molecule Magnet of [MnII3MnIII4]: Quantum Tunneling of Magnetization under Static and Pulse Magnetic Fields	1118
7	貨幣と市民社会の起源: 日本市民社会の源流を探る	1091
8	フロー体験の促進要因とその肯定的機転に関する心理学的研究	928
9	Inhibition of aldehyde dehydrogenase enzyme by Durian (Durio zibethinus Murray) fruit extract	870
10	Molecular evolution of Keap1 - Two Keap1 molecules with distinctive intervening region structures are conserved among fish	860
11	日本語の複合格助詞と中国語の介詞の対照研究: 「が」格・「を」格と置換可能な複合格助詞を中心に	752
12	Intermodel variability of future changes in the Balu rainband estimated by the pseudo global warming downscaling method	743
13	A lost mathematician, Takeo Nakasawa: the forgotten father of matroid theory	729
14	Structure of hollow carbon nanocapsules synthesized by resistive heating	681
15	文学と範例性(エグザンプラリテ) デリダの文学観と『千夜一夜』の現代性	657
16	膝関節内反の有無と荷重負荷に対する下腿骨格・筋に関する研究	643
17	尿崩症 気づけますか? 危険な合併症とその徴候〜この場面は要注意!	629
18	A Proposal of Wireless Network Routing Protocol for Heterogeneous Mobility	622
19	Proteomic profiles of embryonic development in the ascidian Clona intestinalis	607
20	Centrin controls the activity of the ciliary reversal-coupled voltage-gated Ca2+ channels Ca2+-dependently	588
21	Freeze-dried platelets promote hepatocyte proliferation in mice	554

筑波リポジトリと電子図書館

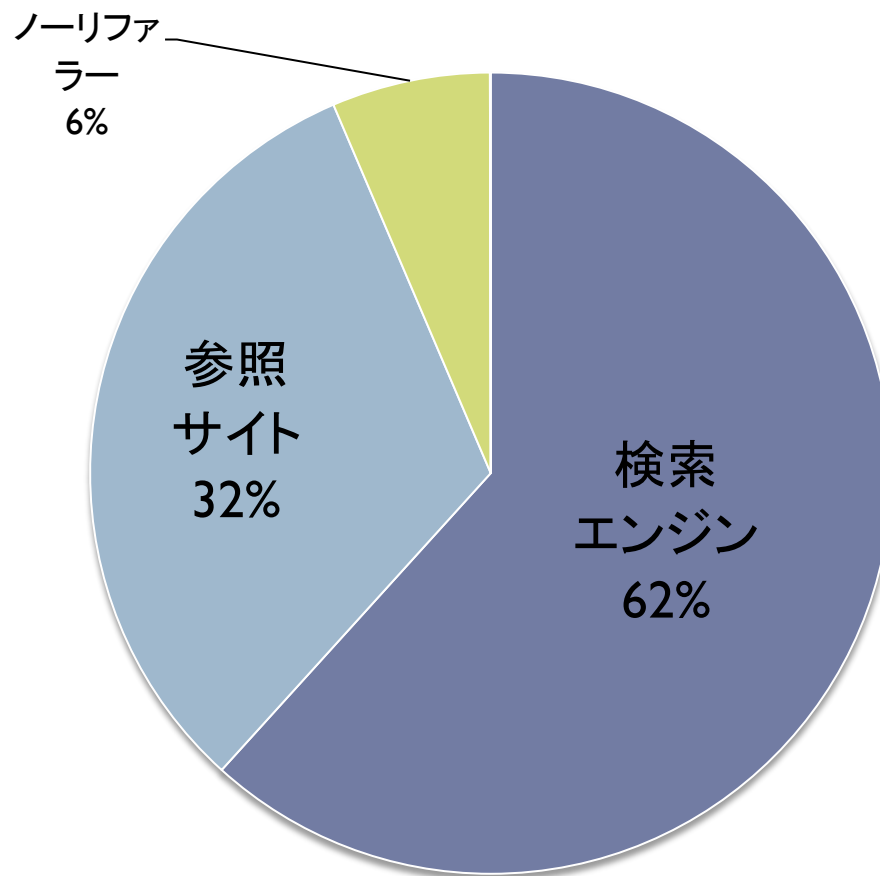
(2) つくばリポジトリのコンテンツ



GoogleAnalytics: ページビュー

筑波リポジトリと電子図書館

(2) つくばリポジトリのコンテンツ



GoogleAnalytics: トラフィックサマリー

つくばリポジトリと電子図書館

(3) システム連携

▶ メタデータ・本文ファイルを自動転送

▶ メリット:

- ▶ 目録データをメタデータとして活用できる

▶ デメリット:

- ▶ 本文へのアクセス数・ダウンロード数がカウントできない。
- ▶ 増加するオープンデジタルのコンテンツに対応しきれしていない。



つくばリポジトリの運用の実際

(1) 広報

- ▶ 学長インタビュー、教員訪問、教員会議
- ▶ 新任教員オリエンテーション
- ▶ ロゴ(Tulips-R)、キャラクターの設定
 - ▶ ちゅーりっぷさん & がまじゃんぱー
- ▶ パンフレットの作成
 - ▶ リポジトリ全般、学内紀要の電子化、博士論文
- ▶ アクセス統計メール配信
 - ▶ 学術雑誌論文提供者対象
- ▶ 新着情報のRSS配信



つくばリポジトリの運用の実際

(1) 広報



Screenshot of a web analytics dashboard showing download statistics for various articles. The dashboard includes a table with columns for article titles, download counts, and access counts. A red arrow points to a specific data point.

論文名	ダウンロード	閲覧数	国
論文名: ****	10 ダウンロード	7 閲覧	Japan
	12 ダウンロード	19 閲覧	United States
	1 ダウンロード	0 閲覧	Thailand
合計:	43 ダウンロード	22 閲覧	
論文名: ****	22 ダウンロード	15 閲覧	Japan
	11 ダウンロード	22 閲覧	United States
	1 ダウンロード	1 閲覧	France
合計:	34 ダウンロード	38 閲覧	
論文名: ****	21 ダウンロード	21 閲覧	Japan
	10 ダウンロード	24 閲覧	United States
	1 ダウンロード	0 閲覧	China
合計:	32 ダウンロード	45 閲覧	
論文名: ****	16 ダウンロード	4 閲覧	Japan
	10 ダウンロード	22 閲覧	United States
	20 ダウンロード	26 閲覧	
合計:	46 ダウンロード	52 閲覧	

毎月、論文ごとのアクセス数 (ダウンロード数・閲覧数) をお知らせします。



つくばリポジトリの運用の実際

(2) 収集

- ▶ Web of Science 調査(2007年度から)
 - ▶ 週次調査 → メールで掲載依頼
- ▶ 著者からの直接提供 → メール添付、アップローダー
- ▶ 会議発表資料の保存・公開
 - ▶ ★つくば3Eフォーラム(第1回～)
 - ▶ ★2009年アジア太平洋図書館・情報教育国際会議(A-LIEP 2009)
- ▶ 筑波大学出版会と協定 → 全点の登録が可能に。



つくばリポジトリの運用の実際

(3) 著作権処理

- ▶ ★個人の「業績」 >>> 「業務著作」
- ▶ 図書館から登録依頼
 - ▶ リポジトリ登録を認めている雑誌に掲載された論文のみ
 - ▶ 出版社版または著者最終稿
- ▶ 著者から提供
 - ▶ 著者に権利関係を確認
 - ▶ 学会・出版社へ図書館から照会



つくばリポジトリの運用の実際

(4) 加工・公開

- ▶ スキャン(冊子の場合)→PDF化(パスワードによる保護)
 - ▶ ○ 印刷・コピー
 - ▶ × 編集
- ▶ DSpaceサーバへアップロード、メタデータ付与
- ▶ JAIRO(学術機関リポジトリポータル)ハーヴェスト
→CiNii転送
- ▶ Google Scholarのクロール



リポジトリ関連事業

(1) Society Copyright Policies in Japan

The screenshot shows the SCPJ (Society Copyright Policies in Japan) website. The main header includes the title '学協会著作権ポリシーデータベース' and 'Society Copyright Policies in Japan' with the SCPJ logo. Navigation buttons for '学協会の方' and '図書館の方' are present. A top menu contains links for 'TOP PAGE', 'SCPJについて', and '論文の著作権'. The main content area is titled '学協会の著作権ポリシーを調べる' and offers two search methods: '学協会名から検索' and '雑誌名から検索'. Each search method includes a text input field and a '検索' button. A right-hand sidebar titled '学協会著作権ポリシー一覧' lists policy categories: Green (pre- and post-reading), Blue (post-reading), Yellow (pre-reading), White (no preservation), and Gray (under review). It also displays statistics: '登録学協会数 2,158件 (うちGreen76件, Blue428件)'. At the bottom, there is a '新着情報' section with a news item dated 2010/04/01 and a 'SHERPA/RoMEO 検索' section with radio buttons for 'Journal titles' and 'Publisher names', a search input field, and a 'search' button.

<http://scpj.tulips.tsukuba.ac.jp/>

リポジトリ関連事業

(1) Society Copyright Policies in Japan

- 国立情報学研究所 最先端学術情報基盤(CSI: Cyber Science Infrastructure)委託事業「オープンアクセスとセルフ・アーカイビングに関する著作権マネジメント・プロジェクト」(筑波大学・千葉大学・神戸大学・東京工業大学)
 - ▶ 学協会のオープンアクセスに関する方針(OA方針)について調査
 - ▶ 「学協会著作権ポリシーデータベース」(SCPJデータベース)を作成・公開 [_http://scpj.tulips.tsukuba.ac.jp/](http://scpj.tulips.tsukuba.ac.jp/)
 - ▶ 2,179学会のポリシーを公開中(10月末現在)

 - ▶ 英国SHERPA/RoMEO <http://www.sherpa.ac.uk/romeo/>
-



リポジトリ関連事業

(2) つくばWANサイエンスリポジトリ

- ▶ 「仮想の筑波研究学園都市」を構築する試み。

<http://twsr.tulips.tsukuba.ac.jp/>

▶ つくばシャーレ

- ▶ 科学実験を模した検索インターフェイス

▶ 検索対象

- ▶ つくばの研究情報関連データベース

- 約2,000件
- つくばWAN提供

- ▶ 日本の学術機関リポジトリ収録コンテンツ

- 約100万件
- JAIROを検索

TsukubaWAN
ScienceRepository



NEWS

2010/05/21 つくば発イノベーション第12回講演会
2010/05/21 Inverted pattern formation of cell microarrays on poly(ethylene glycol) ...
2010/05/20 「イオジャ」C-2010@Japan2010 -World Business Forum-
2010/05/20 Some Efficient Algorithms for the Final Exponentiation of nT Pairing
2010/05/19 情報セキュリティからみた電子署名法の特徴と問題点
2010/05/19 大学における産学連携の成長要因に関する研究

TSUKUBA
SCIENCE
REPOSITORY

TSUKUBA
WAN

筑波大学
University of Tsukuba

筑波技術大学
Tsukuba University of Technology

more...

リポジトリ関連事業

(3) その他

▶ CSI事業(連携)

- ▶ 全国遺跡リポジトリ資料プロジェクト(島根大学)
- ▶ 文献自動収集・登録ワークフローシステムの開発(九州大学・一橋大学)

▶ 学位論文(博士)のデジタル化実施に係る著作権処理 (国立国会図書館)



今後の課題

- ▶ 学内生産資料の効率的な収集
- ▶ 研究者によるセルフアーカイビング
- ▶ 研究業績システム・評価システムとの連携



ご清聴ありがとうございました

