

# 筑波学生新聞

日本名門酒会員



株式会社 山中酒造店  
代表取締役 山中直太郎  
〒305 茨城県筑波市南大塚1-187  
TEL 0298-52-4460  
FAX 0298-52-4460

編集・発行  
筑波大学学生新聞会  
代表 神谷 和宏  
〒305 茨城県筑波市南大塚1-187  
TEL 0298-52-4460  
FAX 00360-9-31450  
1部100円

## 11月号

### 四面

二面 いろいろにインターネット  
三面 白地図でポン  
特集・世界湖沼会議

### 筑波を守るための

～世界湖沼会議～

## 原理研究会

### 講演会で大場制限

### 宗教企画の疑い

十月八日(土)に開催された筑波大学原理研究会主催の企画「原理の日」講演会が、入場券を所持しない人の入場制限、講演会場の閉鎖が明らかになった。この原理研究会および「原理の日」講演会の主催は宗教団体の統一教会とつながりがあり、講演会が閉鎖されたのは、統一教会の責任が問われる。

## 問われるチェック体制

### 学実委

「原理の日」講演会が、十月八日(土)に開催された筑波大学原理研究会主催の企画「原理の日」講演会が、入場券を所持しない人の入場制限、講演会場の閉鎖が明らかになった。この原理研究会および「原理の日」講演会の主催は宗教団体の統一教会とつながりがあり、講演会が閉鎖されたのは、統一教会の責任が問われる。

## 障害者団体が抗議

### 社会学期誌

### 差別容認の是非めぐり

### 交錯する主張

「社会学期誌」の編集者である「障害者」の団体が、この学期誌に掲載された「差別容認の是非」に関する記事をめぐり、差別容認の是非をめぐり、交錯する主張が展開されている。

## 厚生課の改善要請受け

### 今月から営業時間延長

十月から、厚生課の営業時間が、今月から営業時間延長の改善を受け、今月から営業時間延長が行われる。

## 統一教会関与か

統一教会の関与が疑われる。この講演会が閉鎖されたのは、統一教会の責任が問われる。

## 主専攻決定方式改正

### 学生数の上限設ける

主専攻決定方式改正、学生数の上限設ける。この改正は、学生数の上限を設けることによる。

## 心理学への

### 偏りを回避

心理学への偏りを回避。この改正は、心理学への偏りを回避することによる。

## 論文裁判

### 原告側、被告を証人に

論文裁判、原告側、被告を証人に。この裁判は、論文を証拠として行われる。



Photo Report  
論文裁判の現場

## 早稲田大学

早稲田大学学生自治会と学生自治会との関係が、この講演会が閉鎖されたのは、統一教会の責任が問われる。

### お知らせ

「筑波学生新聞」の名称を使い、若狭会員の方々に定期購読などの電話勧誘を行っている団体があります。本紙とは何ら関係がありません。ご注意ください。

### 美容室 サップ S.A.P

成人式・卒業式 (貸衣裳・ヘアメイク・着付) 御予約承ります

美容室 サップ2F  
クリーニングセンター  
ピッコロ  
フイアール  
てらしま

SALON HOURS  
月～土 AM10:00～PM7:30  
日 AM10:00～PM6:00  
CLOSED ON 毎週水曜日・第2・第3火曜日

つくば市吾妻3-7-14 鈴木ビル2F  
☎(0298) 55-2436

### 有限会社 山一オート

格安コース=Aコース  
おまかせコース=Bコース  
※電話見積・ローン扱い  
激安中古車あります  
電話して下さい

つくば市大字2-4-5  
TEL 0298-64-1311

### 桜ヶ丘 歯科

一般・小児・矯正  
医療法人 恵 歯 会

診療時間(9:00～18:00)  
日、月、祭日、休診

吾妻3-17-6  
東大通りぞい

TEL 0298-52-1518

### 明野自動車学校

運転免許  
★低料金  
★早い卒業  
★安心

歓迎 筑波大生

TEL 0296(52)2811

筑波大学生申込所  
筑波学生教職員生協  
0298(58)1207

### Honda 有限会社

自動車保険代理店

車検整備・钣金塗装  
新車・中古車販売ローン取扱い  
つくば市天久保2-23-2

TEL (0298) 51-2166代  
FAX (0298) 52-7657  
自宅TEL (0298) 51-2696

### Summer's

カット料金 ¥2,500より  
年中無休

電話予約も承っております  
サマーズ② 0298(55)2400  
AM10:00～PM7:00  
サマーズ⑤ 0298(51)7610  
平日 AM10:00～PM8:00  
土・日・祭 AM9:00～PM7:00

スタッフ募集中

# フリーマーケット は こう利用する

## 市民の 交流の場

つくばの住みかれば、公園などで催されるフリーマーケット。この機会に、市民の交流の場として、フリーマーケットが活用されている。



フリーマーケットの様子。多くの人々が物々を見たり買ったりしている。

## リサイクル 意識を高めよう

フリーマーケットは、リサイクル意識を高めるための場として、市民の交流の場として、フリーマーケットが活用されている。

## 人と物を つなぐ

# 海外 へ行く

## マレーシア の寺院で

海外旅行の準備が完了した。マレーシアの寺院で、海外旅行の準備が完了した。

# 人工都市の コミュニティ

人工都市のコミュニティ。人工都市のコミュニティについて、市民の交流の場として、フリーマーケットが活用されている。

# 学長の メッセージ

学長のメッセージ。学長のメッセージについて、市民の交流の場として、フリーマーケットが活用されている。

# いろいろ はに

いろいろはに。いろいろはにについて、市民の交流の場として、フリーマーケットが活用されている。

# 総理 官邸へ

総理官邸へ。総理官邸へについて、市民の交流の場として、フリーマーケットが活用されている。

# インターネット ..下..

インターネット..下..。インターネット..下..について、市民の交流の場として、フリーマーケットが活用されている。

# 国境 を越えて

国境を越えて。国境を越えてについて、市民の交流の場として、フリーマーケットが活用されている。

# 世界中 ネットサーフィン する

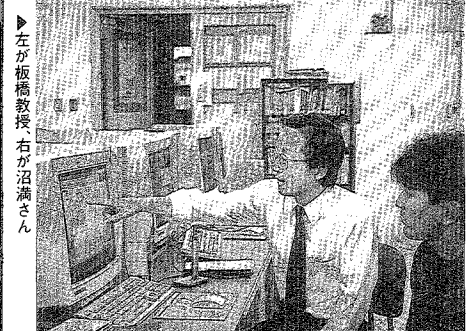
世界中ネットサーフィンする。世界中ネットサーフィンするについて、市民の交流の場として、フリーマーケットが活用されている。

# 学内に 規制

学内に規制。学内に規制について、市民の交流の場として、フリーマーケットが活用されている。

# 自信 つける

自信つける。自信つけるについて、市民の交流の場として、フリーマーケットが活用されている。



フリーマーケットの様子。多くの人々が物々を見たり買ったりしている。

# 海外 へ行く

## マレーシア の寺院で

海外旅行の準備が完了した。マレーシアの寺院で、海外旅行の準備が完了した。

# 学長の メッセージ

学長のメッセージ。学長のメッセージについて、市民の交流の場として、フリーマーケットが活用されている。

# いろいろ はに

いろいろはに。いろいろはにについて、市民の交流の場として、フリーマーケットが活用されている。

# 総理 官邸へ

総理官邸へ。総理官邸へについて、市民の交流の場として、フリーマーケットが活用されている。

# 国境 を越えて

国境を越えて。国境を越えてについて、市民の交流の場として、フリーマーケットが活用されている。

## 波教授が、フロンティア をインターネットを 活用して

波教授が、フロンティアをインターネットを活用して、市民の交流の場として、フリーマーケットが活用されている。

## 波教授が、フロンティア をインターネットを 活用して

波教授が、フロンティアをインターネットを活用して、市民の交流の場として、フリーマーケットが活用されている。

# 海外 へ行く

## マレーシア の寺院で

海外旅行の準備が完了した。マレーシアの寺院で、海外旅行の準備が完了した。

# 学長の メッセージ

学長のメッセージ。学長のメッセージについて、市民の交流の場として、フリーマーケットが活用されている。

# いろいろ はに

いろいろはに。いろいろはにについて、市民の交流の場として、フリーマーケットが活用されている。

# 総理 官邸へ

総理官邸へ。総理官邸へについて、市民の交流の場として、フリーマーケットが活用されている。

# 国境 を越えて

国境を越えて。国境を越えてについて、市民の交流の場として、フリーマーケットが活用されている。

### メガネの つば店

コンタクト 日 PM4:00-6:00  
月-木 PM2:30-4:30

### 引越し、レジャーにレンタカーを (株)トヨタレンタリース茨城

筑波学園営業所  
51-0100  
営業時間8:00-19:00

### コンパはおまかせ!

## みやもと

酒・たばこ・米  
天久保2丁目(味の民芸裏)  
TEL 52-1960

### BRIDGESTONE

常磐高速24時間緊急サービス工場  
各種タイヤ割引セール  
塚田タイヤセンター株式会社  
つくば春日4丁目17-18  
TEL 0298-51-4144 FAX 0298-51-4146

### 一定期購読者の皆様

転居先が決まった方は  
当会までお電話を  
筑波学生新聞会 52-4460

### 募集! 紙面広告

紙面広告  
詳細資料お送りします。  
筑波学生新聞(52)4460 まで

### 秋のビッグバーゲン開催中

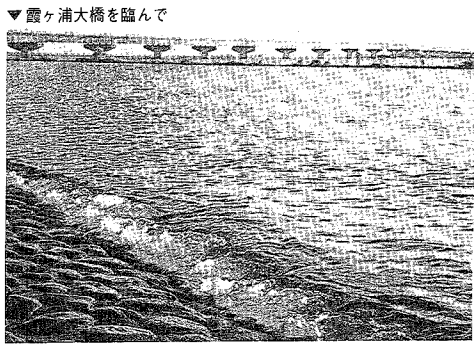
## 丸電

つくば店  
お客様第一・良心経営



# 「霞ヶ浦環境フェア95」 多国籍な人々が おりなす混沌

十月二十二日(日) 霞ヶ浦環境フェア95の会場。多国籍な人々がおりなす混沌とした様子。パネルが目を引いた。霞ヶ浦環境フェア95の会場。多国籍な人々がおりなす混沌とした様子。パネルが目を引いた。霞ヶ浦環境フェア95の会場。多国籍な人々がおりなす混沌とした様子。パネルが目を引いた。



▼霞ヶ浦大橋を臨んで

## 皇太子ご夫妻を 一目見たい!

十一月十三日(日) 世界湖沼会議の開幕式で、皇太子ご夫妻が出席された。ご夫妻を一目見たい! 皇太子ご夫妻が出席された。ご夫妻を一目見たい!



▼警護にも緊張が走る

と、歓声が上がり、カメラを構えた人々が走り回った。皇太子ご夫妻の乗った車が会場前を通過する。警護の緊張が走る。



(写真)

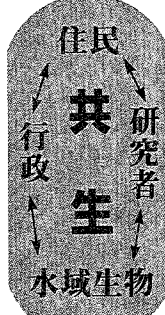
と、歓声が上がり、カメラを構えた人々が走り回った。皇太子ご夫妻の乗った車が会場前を通過する。警護の緊張が走る。

# 第6回 世界湖沼会議 特集

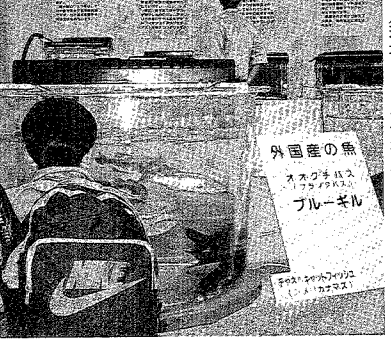
十月十三日(日) 世界湖沼会議の開幕式。皇太子ご夫妻が出席された。ご夫妻を一目見たい! 皇太子ご夫妻が出席された。ご夫妻を一目見たい!



▲同時通訳でセッションもスムーズに



十月十三日(日) 皇太子ご夫妻が出席された。ご夫妻を一目見たい! 皇太子ご夫妻が出席された。ご夫妻を一目見たい!



▲湖に住む魚達に見入る (環境フェアの会場)

生態系の回復も重要 初日から分科会 盛り上がる

皇太子ご夫妻が出席された。ご夫妻を一目見たい! 皇太子ご夫妻が出席された。ご夫妻を一目見たい!

皇太子ご夫妻が出席された。ご夫妻を一目見たい! 皇太子ご夫妻が出席された。ご夫妻を一目見たい!

皇太子ご夫妻が出席された。ご夫妻を一目見たい! 皇太子ご夫妻が出席された。ご夫妻を一目見たい!

予想以上の参加者に スタッフは右往左往

皇太子ご夫妻が出席された。ご夫妻を一目見たい! 皇太子ご夫妻が出席された。ご夫妻を一目見たい!

皇太子ご夫妻が出席された。ご夫妻を一目見たい! 皇太子ご夫妻が出席された。ご夫妻を一目見たい!

皇太子ご夫妻が出席された。ご夫妻を一目見たい! 皇太子ご夫妻が出席された。ご夫妻を一目見たい!

皇太子ご夫妻が出席された。ご夫妻を一目見たい! 皇太子ご夫妻が出席された。ご夫妻を一目見たい!

皇太子ご夫妻が出席された。ご夫妻を一目見たい! 皇太子ご夫妻が出席された。ご夫妻を一目見たい!

次号は 12月10日 発行 お求めは 書店・コンビニで

バックナンバー 販売いたします 当会までお電話下さい。(五二一四四六〇)

「巴里の詩」 「サンサート」

AKUAKU 大学対抗JANZセッション

山下洋輔「P」NYトリオ

リサイクルを 推進する会

参加者募集

インフオメーション

ボランティア365

ACCS セゾンテレビ 放送中止に

We Love Casual.

世界のカジュアルを、日本のベーシックにする。

Right-on JEANS AND CASUAL

通常営業時間/10:00AM~8:00PM

RIGHT-ON CO.,LTD. 37-1,HIGASHIARAI, TSUKUBA-SHI, IBARAKI, JAPAN. ZIP305 TEL.0298-58-0011