

筑波学生新聞

日本名門酒会員

娘 ヒトリムスメ

(株)山中酒造店

編集・発行 筑波大学学生新聞会

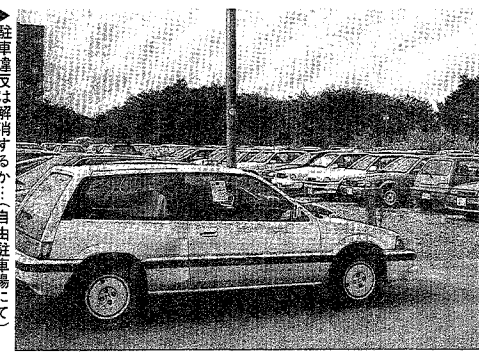
10月号

主な記事

二面 いろはにインターネット
三面 O.B.O.G探訪記
四面 ちよつこのぞいてみてごらん

自由休講
神戸がオリックスの初優勝に沸いた

自由駐車場 来月から自動車通学を制限



自由駐車場の様子

禁止区域に春日、天久保

入構証の申請すでに始まる

自由駐車場に駐車する際に表示が義務づけられる入構証の申請が、二日から開始された。入構証は、入構証を提示しない限り、車内に対する取扱いが禁止される。

実施に移される見通し。身体に障害のある学生や特別理由を持つ者は、入構証を申請して、入構証を提示することにより、入構証を提示しなくても入構できることとなる。

また、自動車通学禁止区域については、入構証の申請が、入構証を提示しない限り、車内に対する取扱いが禁止される。

入構証の申請は、入構証を提示しない限り、車内に対する取扱いが禁止される。入構証を提示しない限り、車内に対する取扱いが禁止される。

F.F.店舗が進出

一ノ矢につづき 来春営業の見通し

九月十二日に開かれた第三十回学生自治会総会において、三学A棟に来年四月から、F.F.店舗が進出する見通しがある。

F.F.店舗が進出する見通しがある。F.F.店舗が進出する見通しがある。

Photo Report



風と共に去りぬ

風と共に去りぬ。台風一過の光景。風と共に去りぬ。台風一過の光景。

グランドフェスティバル 来年一月開催

グランドフェスティバル。来年一月開催。グランドフェスティバル。来年一月開催。

ACCSでつくばの天気予報

ACCSでつくばの天気予報。地域に密着した情報を。ACCSでつくばの天気予報。地域に密着した情報を。

お知らせ。生宿舎にアレルギーを追う。お知らせ。生宿舎にアレルギーを追う。

大塚キャンパス 夜間博士課程新設へ。大塚キャンパス 夜間博士課程新設へ。

職業人の養成を。職業人の養成を。職業人の養成を。

お知らせ。筑波学生新聞の名称。お知らせ。筑波学生新聞の名称。

お知らせ。定期購読などの電話勧誘。お知らせ。定期購読などの電話勧誘。

美容室 サップ S.A.P. クリーニングセンター。美容室 サップ S.A.P. クリーニングセンター。

桜ヶ丘 歯科 医療法人 恵。桜ヶ丘 歯科 医療法人 恵。

運転免許 低料金 早い卒業 安心。運転免許 低料金 早い卒業 安心。

自動車保険代理店 有限会社 ホンダ。自動車保険代理店 有限会社 ホンダ。

二学期生の 言いたい放題。二学期生の 言いたい放題。



試行錯誤のなかで

ボランティア活動中



「気軽に声を」と月曜ボランティア

この六月から導入された中央図書館の図書ボランティア。メール・カウンター・前のボランティア・カウンターで、TULIPSの使い方を指導している。ボランティアの人数は現在四十三人、筑波大とは直接関係のない一級生も含まれている。

「ここでは、活動後のボランティアに対する考えを聞いています。」(長谷部)

ボランティア活動のなかで、高橋美奈子さんは、活動の開始当初は、冷やかしや声かけを怖れていた。ボランティアというだけで、STUDENTSという肩書きがある。ボランティアの職員より声を掛けられるのが、今は多くの人から助けを求められるという。

「本が好き」な人々

さまざまな動機、考え方...

図書ボランティアは、月曜から金曜までの五日間、午前九時から午後五時までの間、カウンター・前のボランティア・カウンターで、TULIPSの使い方を指導している。ボランティアの人数は現在四十三人、筑波大とは直接関係のない一級生も含まれている。

「ここでは、活動後のボランティアに対する考えを聞いています。」(長谷部)



和やかな雰囲気の本館ボランティア

声掛けしてくるのは、大学中央図書館のボランティア。図書ボランティアは、月曜から金曜までの五日間、午前九時から午後五時までの間、カウンター・前のボランティア・カウンターで、TULIPSの使い方を指導している。ボランティアの人数は現在四十三人、筑波大とは直接関係のない一級生も含まれている。

「ここでは、活動後のボランティアに対する考えを聞いています。」(長谷部)

インターネットとは

最近、パソコンの普及が急速に進んでいる。また、インターネットという言葉がよく聞かれ、便利だ、という声も聞かれる。だが、何が何だかわからない、という方も多い。そこで、今回はインターネットについて、その内容から使い方までわかりやすく解説していく。

インターネットの利点

世界に広がるネットワーク。インターネットは、世界中の人々をつなぐことができる。また、自分から情報を発信することもできる。自分の意見、世界中の人が目撃する可能性がある。また、自分から発信することもできる。

インターネットの問題点

インターネットには、個人情報や著作権の問題がある。また、ウイルスや悪質なサイトへのアクセスも危険である。利用する際には、十分な注意が必要である。

インターネットの使い方

インターネットを利用するには、適切な設定が必要である。また、セキュリティ対策も重要である。初心者には、簡単な設定から始めることがおすすめである。

インターネットの歴史

インターネットの歴史は、1960年代から始まる。当初は軍事目的で開発された。その後、学術界や民間企業でも利用されるようになった。現在は、日常生活に欠かせない存在となっている。

インターネットの世界最大のメディア

インターネットは、世界最大のメディアである。世界中の人々をつなぐことができる。また、自分から情報を発信することもできる。自分の意見、世界中の人が目撃する可能性がある。また、自分から発信することもできる。

筑波大学での整備状況

筑波大学では、インターネットの整備が進んでいる。また、学生への教育も充実している。利用しやすい環境を整えている。

インターネットの未来

インターネットの未来は、ますます明るい。新しい技術の登場により、さらなる発展が期待されている。

インターネットの歴史

インターネットの歴史は、1960年代から始まる。当初は軍事目的で開発された。その後、学術界や民間企業でも利用されるようになった。現在は、日常生活に欠かせない存在となっている。

インターネットの世界最大のメディア

インターネットは、世界最大のメディアである。世界中の人々をつなぐことができる。また、自分から情報を発信することもできる。自分の意見、世界中の人が目撃する可能性がある。また、自分から発信することもできる。

筑波大学での整備状況

筑波大学では、インターネットの整備が進んでいる。また、学生への教育も充実している。利用しやすい環境を整えている。

インターネットの未来

インターネットの未来は、ますます明るい。新しい技術の登場により、さらなる発展が期待されている。

インターネットの未来

インターネットの未来は、ますます明るい。新しい技術の登場により、さらなる発展が期待されている。

全代会から

祭典変更企画名称承認される

十月に開催される祭典の企画団体「オウムの会」が、全代会から団体名を承認された。全代会は、祭典の企画団体「オウムの会」の企画内容を承認し、団体名を承認した。これは、祭典の企画団体「オウムの会」が、全代会から団体名を承認されたことによる。

論文裁判 著者名変更は論文受理時被告答弁

平成五年八月、筑波大学の論文と学会誌に掲載された論文と著者の違いが、著者の名前が変更された。著者の名前が変更されたことにより、論文の受理時に被告が答弁した。これは、著者の名前が変更されたことによる。

神戸へ物資援助

筑波大生が有志で、神戸へ物資援助を行った。筑波大学の学生有志が、神戸へ物資援助を行った。これは、神戸の被災地支援の一環として行われた。

社学カリキュラム改正案延期

学生の声に反映されず、社学カリキュラム改正案の延期が決定された。学生からの声に反映されず、社学カリキュラム改正案の延期が決定された。これは、学生からの声に反映されず、社学カリキュラム改正案の延期が決定されたことによる。

メガネのシロ

つくば店

コンタクト 日PM4:00~6:00 月・木PM2:30~4:30

引越し、レジャーにレンタカーを

(株)トヨタレンタリース茨城

一筑波学園営業所

TEL 51-0100

営業時間8:00~19:00

コンパはおまかせ!

みやもと

酒・たばこ・米

天久保2丁目(味の民芸裏)

TEL 52-1960

BRIDGESTONE

常備高速24時間緊急サービス工場

各種タイヤ割引セール

塚田タイヤセンター株式会社

つくば市春日4丁目17-18

TEL 0298-51-4144 FAX 0298-51-4146

募集!

紙面広告

定期購読

筑波学生新聞(52)4460 まで

Salon de Adonis

アドニス

〒305 つくば市天久保3-4-8

TEL 0298-58-3653

秋のビッグバーゲン開催中

- カラーテレビ
- ビデオ
- ステレオ
- C.D.ラジカセ
- パソコン
- ワープロ
- ファクシミリ
- 電子手帳
- 電子辞書
- 冷蔵庫
- 洗濯機
- 留守番電話
- クリナー
- アイロン
- カミソリ
- 電子レンジ
- 電気炊飯ジャー
- トースター
- エアコン
- ビデオソフト
- 輸入・国内CD
- ゲームソフト
- Jリーググッズ
- 電化製品全般

石丸電気

つくば店

TEL 0298-51-1400

ひとのめ14



今年も「超水期」といわれた就職事情。希望通りに内定がもらえない人、残念な結果に終わった人、夏に引き続き活動が止まった人、既に再来年の新卒対象の資料請求も始まっている。就職市場の回復の早さは表裏を知らず、でも、ちよつと待たされた。一般企業の就職だけが進捗しない。自分で道を切り開いて、わが道を進んでいる人も大勢いる。

「オックスフォード大学 日本語教師 加賀谷美枝さん」

「市選に挑む 村上仁士さん」

「独身で海外へ 「生活できる」を前提に」

「ひと・仕事」

「学生と地域社会を結んだ 学生議員の頃」

「この仕事は海外で生活できるのか」

「加賀谷さんの頃と比べて、今の就職はどうか」

「オックスフォード大学 日本語教師 加賀谷美枝さん」

「市選に挑む 村上仁士さん」

「独身で海外へ 「生活できる」を前提に」

「ひと・仕事」

「学生と地域社会を結んだ 学生議員の頃」

「この仕事は海外で生活できるのか」

「加賀谷さんの頃と比べて、今の就職はどうか」

「オックスフォード大学 日本語教師 加賀谷美枝さん」

「市選に挑む 村上仁士さん」

「この仕事は海外で生活できるのか」

「加賀谷さんの頃と比べて、今の就職はどうか」

「オックスフォード大学 日本語教師 加賀谷美枝さん」

「市選に挑む 村上仁士さん」

「独身で海外へ 「生活できる」を前提に」

「ひと・仕事」

「学生と地域社会を結んだ 学生議員の頃」

「この仕事は海外で生活できるのか」

「加賀谷さんの頃と比べて、今の就職はどうか」

「加賀谷さんの頃と比べて、今の就職はどうか」

「オックスフォード大学 日本語教師 加賀谷美枝さん」

「市選に挑む 村上仁士さん」

「独身で海外へ 「生活できる」を前提に」

「ひと・仕事」

「学生と地域社会を結んだ 学生議員の頃」

「この仕事は海外で生活できるのか」

「加賀谷さんの頃と比べて、今の就職はどうか」

「オックスフォード大学 日本語教師 加賀谷美枝さん」

「加賀谷さんの頃と比べて、今の就職はどうか」

「オックスフォード大学 日本語教師 加賀谷美枝さん」

「市選に挑む 村上仁士さん」

「独身で海外へ 「生活できる」を前提に」

「ひと・仕事」

「学生と地域社会を結んだ 学生議員の頃」

「この仕事は海外で生活できるのか」

「加賀谷さんの頃と比べて、今の就職はどうか」

「オックスフォード大学 日本語教師 加賀谷美枝さん」

「加賀谷さんの頃と比べて、今の就職はどうか」

「オックスフォード大学 日本語教師 加賀谷美枝さん」

「市選に挑む 村上仁士さん」

「独身で海外へ 「生活できる」を前提に」

「ひと・仕事」

「学生と地域社会を結んだ 学生議員の頃」

「この仕事は海外で生活できるのか」

「加賀谷さんの頃と比べて、今の就職はどうか」

「オックスフォード大学 日本語教師 加賀谷美枝さん」

「加賀谷さんの頃と比べて、今の就職はどうか」

「オックスフォード大学 日本語教師 加賀谷美枝さん」

「市選に挑む 村上仁士さん」

「独身で海外へ 「生活できる」を前提に」

「ひと・仕事」

「学生と地域社会を結んだ 学生議員の頃」

「この仕事は海外で生活できるのか」

「加賀谷さんの頃と比べて、今の就職はどうか」

「オックスフォード大学 日本語教師 加賀谷美枝さん」

闇からの勧誘者

「もしも、私、東京教育大のA(仮名)と申します。先日、こちらから定期購読の勧誘を受けて承諾したのですが、購読料が高かったのでお断りいたします。失礼します。」

突然電話が...

念のため、Aさんに送られた新聞の複製版を、こちらに送っていただけないか、とお願いしていた。その複製版は、確かに送られてきた。Aさんの名前が印刷されている。複製版には、Aさんの名前が印刷されている。複製版には、Aさんの名前が印刷されている。

GOOD LICENCE FOR YOU (運転免許取得クレジット)
月々5,000円からお支払い方法もいろいろ。
①お支払い日は6月からのスキップ払い。
②いつものライフスタイルで元利均等払い。
③ゆとりは大きくボーナス併用払い。
④ゆとりをもったお支払い長期48回(6ヶ月)払い。
西武 筑波店 5F
0298-55-0600

どこよりも生テープが安い
12:00 22:00
東京テープ卸売センター
55-2432

御食事処 天久保3-10-11
ふくむら
「1年生バイト募集中 詳細は必読」
51-6190

CREATIVE HOUSE AKUAKU 1979-1999
つくば市天久保2-6-1
TEL:0298-51-4147
pm0:00-am2:00
営業時間が変わりました。

友and遊 甚
(筑波学園店)
筑波つくば市
天久保3-15-4 丸三ビル
PHONE 0298 (52) 7559
PM6:00より営業
コンパ募集

印度カレー専門店 タンドリ
平日 (AM11:00-PM2:00)
PM5:00-PM9:30
土・日 (AM11:00-PM3:00)
PM5:00-PM9:30
土・日・祭 AM11:00-PM3:00まで
「大学生の食事につき5%割引
いたします。」
●場所 友朋堂書店前 ●TEL:0298(51)5672

居酒屋 大将
コンパ大歓迎
月曜チューハイ半額
大学会館そば
営業時間PM6:00-AM2:00
TEL 52-7510 火曜定休

PR欄
「二十世紀は、今よりもっと「個性」が見直される時代になるといわれている。その中心に、個性がますます重要なファクターを提供することで、人々のライフスタイルのものがあふれ、自然なものになるお手伝いをしたい。ライトオンは、さらなる飛躍を目指している。」

世界の特産品を おともとへ
「(一)は、ワールドバイブルシステム。ニエリクヤ、ロンドン、ミラノなど世界中へ足を運び、世界の人気ブランドから厳選した商品を、大量に仕入れていく。このようにして、より早く、安く、世界のトレンドを届けることができる。」

世界の特産品を おともとへ
「(二)は、ライトオンオリジナルブランド「スマイス」ブランドの開発である。世界で通用する価値を持つオリジナル商品が、適正価格で提供するため、様々な企業努力がなされている。世界中の素材からいもを厳選し、優れた縫製技術をもつファクトリーと提携。また、商品は、ベータンクテイストを重視し、さらには、着る人を魅了する、着る人の個性を表現する、さらには、着る人の個性を表現する、さらには、着る人の個性を表現する。」

世界の特産品を おともとへ
「(三)は、ライトオンが幅広い支持を受けたい理由として、特に次の二つが注目されている。
(一)は、ライトオンオリジナルブランド「スマイス」ブランドの開発である。世界で通用する価値を持つオリジナル商品が、適正価格で提供するため、様々な企業努力がなされている。世界中の素材からいもを厳選し、優れた縫製技術をもつファクトリーと提携。また、商品は、ベータンクテイストを重視し、さらには、着る人を魅了する、着る人の個性を表現する、さらには、着る人の個性を表現する。」

世界の特産品を おともとへ
「(四)は、ライトオンが幅広い支持を受けたい理由として、特に次の二つが注目されている。
(一)は、ライトオンオリジナルブランド「スマイス」ブランドの開発である。世界で通用する価値を持つオリジナル商品が、適正価格で提供するため、様々な企業努力がなされている。世界中の素材からいもを厳選し、優れた縫製技術をもつファクトリーと提携。また、商品は、ベータンクテイストを重視し、さらには、着る人を魅了する、着る人の個性を表現する、さらには、着る人の個性を表現する。」

世界の特産品を おともとへ
「(五)は、ライトオンが幅広い支持を受けたい理由として、特に次の二つが注目されている。
(一)は、ライトオンオリジナルブランド「スマイス」ブランドの開発である。世界で通用する価値を持つオリジナル商品が、適正価格で提供するため、様々な企業努力がなされている。世界中の素材からいもを厳選し、優れた縫製技術をもつファクトリーと提携。また、商品は、ベータンクテイストを重視し、さらには、着る人を魅了する、着る人の個性を表現する、さらには、着る人の個性を表現する。」

世界の特産品を おともとへ
「(六)は、ライトオンが幅広い支持を受けたい理由として、特に次の二つが注目されている。
(一)は、ライトオンオリジナルブランド「スマイス」ブランドの開発である。世界で通用する価値を持つオリジナル商品が、適正価格で提供するため、様々な企業努力がなされている。世界中の素材からいもを厳選し、優れた縫製技術をもつファクトリーと提携。また、商品は、ベータンクテイストを重視し、さらには、着る人を魅了する、着る人の個性を表現する、さらには、着る人の個性を表現する。」

学園祭特集

今年もまた、やって参りました学園祭。企画の数は山ほどあれど、あまりに広い敷地が、なかなか見どころが、なんともおもしろい。毎年、この学園祭は、筑波大学の本質を捉え、学生生活の一端を覗き見ることが出来る。今年も、この学園祭を通じて、学生生活の一端を覗き見たい。そして、この学園祭を通じて、学生生活の一端を覗き見たい。そして、この学園祭を通じて、学生生活の一端を覗き見たい。

イベント編

ゲイ術的美女の園

今年、毎年恒例の企画、怪しい魅力を持った美少女の園。この園には、様々な種類の美少女がいます。中には、ゲイの衣装を着た美少女もいます。この園には、様々な種類の美少女がいます。中には、ゲイの衣装を着た美少女もいます。この園には、様々な種類の美少女がいます。中には、ゲイの衣装を着た美少女もいます。

君もドリフの仲間入り

『パイ投げ』

その名通り、パイを投げるお祭り。AMUSEという名前の団体が行う。パイを投げるというお祭り。AMUSEという名前の団体が行う。パイを投げるというお祭り。AMUSEという名前の団体が行う。パイを投げるというお祭り。AMUSEという名前の団体が行う。パイを投げるというお祭り。AMUSEという名前の団体が行う。

ガチヨウもびつくり

今年で五周年を迎える人間的な中絶。松美池の中を泳ぐというお祭り。松美池の中を泳ぐというお祭り。松美池の中を泳ぐというお祭り。松美池の中を泳ぐというお祭り。松美池の中を泳ぐというお祭り。松美池の中を泳ぐというお祭り。松美池の中を泳ぐというお祭り。松美池の中を泳ぐというお祭り。

『松美記念』

今年で五周年を迎える人間的な中絶。松美池の中を泳ぐというお祭り。松美池の中を泳ぐというお祭り。松美池の中を泳ぐというお祭り。松美池の中を泳ぐというお祭り。松美池の中を泳ぐというお祭り。松美池の中を泳ぐというお祭り。松美池の中を泳ぐというお祭り。松美池の中を泳ぐというお祭り。

ちょっとのぞいてみてごらん
企画紹介
アブない魅力... はまったら抜けれられない!?

講演会編
ゴーマンかましてよかですか?
『西部邁講演会』

『希望の日講演会』
ツボを押さえた講演会

番外編 『手前みそハイション』
これを隠しすぎないや帰れない

『報道写真に見る』紙面に見る
筑波大学の歴史

『紙面に見る筑波大学の歴史』
これを隠しすぎないや帰れない



Catch My Voice
新 第一回

ハンバーガーが一番人気
ファーストフード店
利用状況

なぜ人は宇宙に出るのか
毛利氏の総合科目

インフオメーション
KVA祭
からのお知らせ

展示編
サルでも分かる核問題
『キャンパスから平和宣言』

次号は11月10日発行
書籍部・コンビニで
『うはこめい』

インフオメーション
KVA祭
からのお知らせ

サークル等イベント
情報 募集中
(無料で掲載)

筑波学生新聞 発売中!
(以下のお店でも購入できます。)()は通称です。

筑波学生新聞 定期購読のお申し込みは
0298 52-4460

学園祭学術企画
筑波大学学園祭 10月8日(日)、9日(月)、10日(火)

Table with columns for magazine issues: 2月号, 4月号, 5月号, 6月号, 9月号. Includes titles and descriptions for each issue.