

筑波学生新聞

日本名門酒会員



株式会社 山中酒造店
代表取締役 山中直次郎
〒305 茨城県筑波市下町新行1-87
TEL 0297-42-2004
FAX 0297-42-6977

編集・発行
筑波大学学生新聞会
代表 神谷 和宏
〒305 茨城県筑波市学園郵便局
私書箱29号
TEL 0298-52-4460
編集 00360-9-31450
1部100円

9月

第5回学生生活実態調査
初めて対象を院生に

大学運営に
意見の反映を

大学院生を対象とした、大規模な生活実態調査が実施された。調査は十月の予定で筑波大学が実施する。院生だけを対象としたこの調査は開学以来初めての実施で、院生に声を届けることとなる。

双峰祭「企画名変更を」
大学側が要請

今年十月に筑波大学開校四十周年を記念して、学内外関係者が協力して開催される「双峰祭」の企画名変更を、大学側が要請している。企画名変更の要請は、学内外関係者から寄せられた意見に基づき、大学側が要請している。

AKUAKUで
オピニオン誌創刊

つくば市久保二丁目、AKUAKUでオピニオン誌の創刊が決定した。オピニオン誌は、AKUAKUの読者から寄せられた意見に基づき、AKUAKUで創刊される。

Photo Report
朽ちゆくアパート～旧村部にて～



旧村部地区の一角に、朽ちゆくアパートがある。このアパートは、築波大学の旧村部地区にあり、現在は空き家となっている。

比文カリキュラム改正
副専攻制廃止へ

比較文化学専攻(以下、比文)のカリキュラム改正案が、九月十四日の比文クラスで議論された。副専攻制の廃止が議題の一つであった。

構内のゴミ箱
二八〇個撤去

今月初旬、筑波大学構内のゴミ箱が二八〇個撤去された。これは、環境美化の一環として行われた。

アレルギーを
追う

アレルギーを患っている学生が増えている。アレルギーの原因は、環境の変化や生活習慣の乱れにあるとされている。

100人アンケート
に見る

学生生活実態調査の一環として、100人の学生にアンケートを実施した。アンケートの結果、学生生活に多くの課題が浮き彫りになった。

業者に頼らず
こまめに掃除を

学生生活実態調査の結果、学生生活に多くの課題が浮き彫りになった。その一つは、学生生活環境の改善である。

入試科目に
小論文導入へ

平成八年度より、日本語入試科目に小論文が導入される。これは、学生のコミュニケーション能力を高めるためである。

お知らせ
「筑波学生新聞」の名称

「筑波学生新聞」の名称を変更する。新しい名称は「筑波学生」である。

「咳が出る」、45人も



六月十二日から一週間、平砂・遠城一のアレルギー患者が急増した。アレルギーの原因は、環境の変化や生活習慣の乱れにあるとされている。

アレルギーを患っている学生が増えている。アレルギーの原因は、環境の変化や生活習慣の乱れにあるとされている。

業者を頼らず
こまめに掃除を

学生生活実態調査の結果、学生生活に多くの課題が浮き彫りになった。その一つは、学生生活環境の改善である。

入試科目に
小論文導入へ

平成八年度より、日本語入試科目に小論文が導入される。これは、学生のコミュニケーション能力を高めるためである。

お知らせ
「筑波学生新聞」の名称

「筑波学生新聞」の名称を変更する。新しい名称は「筑波学生」である。

美容室 サップ S.A.P.
成人式・卒業式
(貸衣装・ヘアメイク・着付)
御予約承ります
美容室 サップ2F
SALON HOURS 月～土 AM10:00～PM7:30
日 AM10:00～PM6:00
CLOSED ON 毎週水曜日・第2・第3火曜日
つくば市吾妻3-7-14鈴木ビル2F
TEL (0298) 55-2436

桜ヶ丘 歯科
一般・小児・矯正
医療法人 恵 歯科
診療時間(9:00～18:00)
日、月、祭日、休診
TEL 0298-52-1518

運転免許
★低料金
★早い卒業
★安心
明野自動車学校
TEL 0296(52)2811

自動車保険代理店
有限会社
ホンダ
車検整備・钣金塗装
TEL (0298) 51-2166

フリーダイヤル
0120-298-005
米安田火災
カー・ライフ・デスク
TEL (0298) 51-2696

### ひとのめ13



天の星にも  
住人はいると  
いう



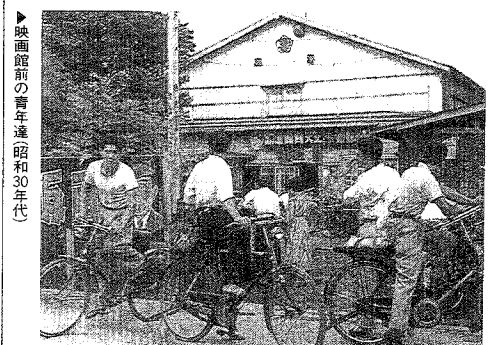
その人達にも  
悲しみは  
あるのだろうか



もしあるなら  
この宇宙は  
悲しみに満ちた  
場所



ないならば  
希望の光と  
なるだろう



映画館前の青年連昭和30年代

## 八十年代

「戦後五十年を振り返る」という企画はあらかじり新聞・雑誌で組まれた。おかげで、我々は今年、日本史を振り返る材料に事欠かない。しかし、我々が今振り返るべきは、戦後の五十年ではなく、戦後の五十年の周辺に注目するべきではないか。戦後の五十年の周辺に注目するべきではないか。戦後の五十年の周辺に注目するべきではないか。

## 七十年代

「戦後の五十年を振り返る」という企画はあらかじり新聞・雑誌で組まれた。おかげで、我々は今年、日本史を振り返る材料に事欠かない。しかし、我々が今振り返るべきは、戦後の五十年ではなく、戦後の五十年の周辺に注目するべきではないか。戦後の五十年の周辺に注目するべきではないか。戦後の五十年の周辺に注目するべきではないか。

## 六十年代

「戦後の五十年を振り返る」という企画はあらかじり新聞・雑誌で組まれた。おかげで、我々は今年、日本史を振り返る材料に事欠かない。しかし、我々が今振り返るべきは、戦後の五十年ではなく、戦後の五十年の周辺に注目するべきではないか。戦後の五十年の周辺に注目するべきではないか。戦後の五十年の周辺に注目するべきではないか。

## 五十代

「戦後の五十年を振り返る」という企画はあらかじり新聞・雑誌で組まれた。おかげで、我々は今年、日本史を振り返る材料に事欠かない。しかし、我々が今振り返るべきは、戦後の五十年ではなく、戦後の五十年の周辺に注目するべきではないか。戦後の五十年の周辺に注目するべきではないか。戦後の五十年の周辺に注目するべきではないか。

## これがヤングだっぺ!

「戦後の五十年を振り返る」という企画はあらかじり新聞・雑誌で組まれた。おかげで、我々は今年、日本史を振り返る材料に事欠かない。しかし、我々が今振り返るべきは、戦後の五十年ではなく、戦後の五十年の周辺に注目するべきではないか。戦後の五十年の周辺に注目するべきではないか。戦後の五十年の周辺に注目するべきではないか。

## 四十代

「戦後の五十年を振り返る」という企画はあらかじり新聞・雑誌で組まれた。おかげで、我々は今年、日本史を振り返る材料に事欠かない。しかし、我々が今振り返るべきは、戦後の五十年ではなく、戦後の五十年の周辺に注目するべきではないか。戦後の五十年の周辺に注目するべきではないか。戦後の五十年の周辺に注目するべきではないか。

## 三十代

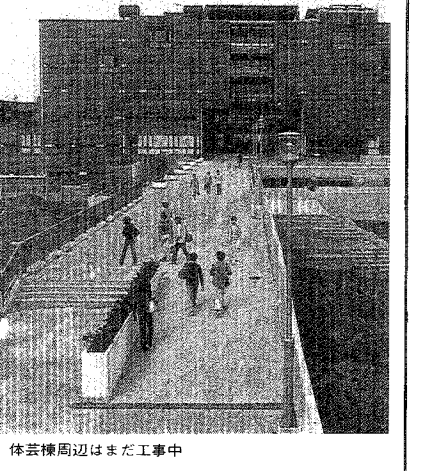
「戦後の五十年を振り返る」という企画はあらかじり新聞・雑誌で組まれた。おかげで、我々は今年、日本史を振り返る材料に事欠かない。しかし、我々が今振り返るべきは、戦後の五十年ではなく、戦後の五十年の周辺に注目するべきではないか。戦後の五十年の周辺に注目するべきではないか。戦後の五十年の周辺に注目するべきではないか。

# 50年の足跡

## つくば青春グラフィティ

第一回

「戦後の五十年を振り返る」という企画はあらかじり新聞・雑誌で組まれた。おかげで、我々は今年、日本史を振り返る材料に事欠かない。しかし、我々が今振り返るべきは、戦後の五十年ではなく、戦後の五十年の周辺に注目するべきではないか。戦後の五十年の周辺に注目するべきではないか。戦後の五十年の周辺に注目するべきではないか。



開学一年目、体芸棟周辺はまだ工事中

## 番外・筑波大学黎明期

「戦後の五十年を振り返る」という企画はあらかじり新聞・雑誌で組まれた。おかげで、我々は今年、日本史を振り返る材料に事欠かない。しかし、我々が今振り返るべきは、戦後の五十年ではなく、戦後の五十年の周辺に注目するべきではないか。戦後の五十年の周辺に注目するべきではないか。戦後の五十年の周辺に注目するべきではないか。

## おわりに

「戦後の五十年を振り返る」という企画はあらかじり新聞・雑誌で組まれた。おかげで、我々は今年、日本史を振り返る材料に事欠かない。しかし、我々が今振り返るべきは、戦後の五十年ではなく、戦後の五十年の周辺に注目するべきではないか。戦後の五十年の周辺に注目するべきではないか。戦後の五十年の周辺に注目するべきではないか。



中央が斎藤さん

# 波紋の会

## 「住めば都」精神

「波紋の会」は、筑波大学の学生が中心となって、地域社会に貢献することを目的として設立された。現在は、地域の福祉活動や、学生間の交流促進などに活動している。

## 「住めば都」精神

「波紋の会」は、筑波大学の学生が中心となって、地域社会に貢献することを目的として設立された。現在は、地域の福祉活動や、学生間の交流促進などに活動している。

## 「住めば都」精神

「波紋の会」は、筑波大学の学生が中心となって、地域社会に貢献することを目的として設立された。現在は、地域の福祉活動や、学生間の交流促進などに活動している。

## 「住めば都」精神

「波紋の会」は、筑波大学の学生が中心となって、地域社会に貢献することを目的として設立された。現在は、地域の福祉活動や、学生間の交流促進などに活動している。

## 「住めば都」精神

「波紋の会」は、筑波大学の学生が中心となって、地域社会に貢献することを目的として設立された。現在は、地域の福祉活動や、学生間の交流促進などに活動している。

### インフォメーション

AKUAKU  
九月一日(日)ニール  
星の営業が始めました  
九月のライブ  
九月のライブ  
九月のライブ

### カー・ライフ・デスク

車の修理、整備、中古車情報もお気軽に。  
フリーダイヤル 0120-298-005  
三井ビルとなり 南1パークビル2F

### 居酒屋 大将

コンパ大歓迎  
月曜チューハイ半額  
アルバイト募集中  
大学会館そば  
営業時間PM6:00~AM2:00  
TEL 52-7510 火曜定休

### GOOD LICENCE FOR YOU

運転免許取得クレジット  
月々5,000円からお支払い方法もいろいろ。  
①お支払い日は6ヶ月からのスキップ払い。  
②いつものライフスタイルで元利均等払い。  
③ゆとりは大きくボーナス併用払い。  
④いまの余裕を生かして1回払い。  
⑤ゆとりをもったお支払い長期48回(48ヶ月)払い。

### 御食事処 天久保3-10-11

肉料理から魚料理まで  
和定食有り  
宴会料理承ります  
〈営業時間〉  
午前11:30~午後2:00  
午後5:00~午後9:00  
日曜定休  
「1年生バイト募集中 詳細は応談」 ☎(51)6190

### どんかつ かつ大

営業時間  
AM10:00~PM10:00  
つくば市天久保3-9-5  
オオキビル1F  
TEL (53)7953  
日曜：予約・注文并当承ります

### コンパはおまかせ!

酒・たばこ・米  
みやもと  
天久保2丁目(味の民芸裏)  
TEL 52-1960

### 引越し、レジャーにレンタカーを

(株)トヨタレンタリース茨城  
一筑波学園営業所  
営業時間8:00~19:00  
☎51-0100

### Salon de Adonis

アドニス  
〒305 つくば市天久保3-4-8  
築波ビル1F  
TEL 0298-58-3653  
受付時間 9:00~19:00 (日・月・火は18:00まで) 増毛コース有  
定休日 毎週火曜日 第2、第3月火曜休

### BRIDGESTONE

常設高速24時間緊急サービス工場  
各種タイヤ割引セール  
塚田タイヤセンター株式会社  
つくば市春日4丁目17-18  
TEL 0298-51-4144 FAX 0298-51-4146

### 秋のビッグバーゲン開催中

- カラーテレビ
- ビデオ
- ステレオ
- C/Dラジカセ
- パソコン
- ワープロ
- ファクシミリ
- 電子手帳
- 電子車
- 冷蔵庫
- 洗濯機
- 留守番電話
- クリーナー
- アイロン
- カミソリ
- 電子レンジ
- 電気炊飯ジャー
- トースター
- エアコン
- ビデオソフト
- 輸入・国内CD
- ゲームソフト
- Jリーググッズ
- 電化製品全般