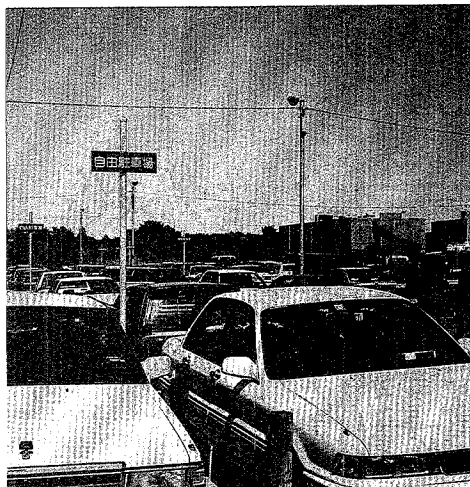


# 近隣自動車通学を制限

## — 学内自由駐車場 —



## 駐車場不足に対応

## 学生側から提案

近隣の自動車通学は「遠慮せよ」と、去る五月十一日、近隣自動車通学者会(以下、全代)において、全代が提出した、近隣自動車通学者会(以下、全代)に対して、多くの学生が「近隣の自動車通学を制限せよ」という内容の署名を提出し、学内自由駐車場の確保を求めた。

### 現スベール活用

この「駐車場利用方法」に関する案は、全代委員会のメンバーで、近隣の自動車通学者会(以下、全代)と連携して作成された。同案は、五月十三日の理事会で承認され、五月十八日に全代に提出された。

## 不心得者に喝?

## 社会工学類で カンニング対策

試験範囲の二十分の一も試験しにくいという不心得者が、試験会場でカンニングを行うという噂が、社会工学類で騒がれている。試験委員会は、試験会場でカンニング対策として、試験会場の警備を強化し、試験開始前には、試験会場に入場し、試験開始まで試験会場を離れさせている。

## 紫峰会直営店 追越共用棟にオープン

六月初旬、追越共用棟二階に、紫峰会直営店がオープンした。この店には、紫峰会が運営する、学生向けの飲食店として、学生が利用しやすいよう、メニューも工夫されている。紫峰会は、今年三月の学生自治会選挙で、直営店としてオープンした。

## 一つの疑惑から

## 対立する主張

## 研究室で何が起ったのか

本学の大学院で起こった「論争者」に関する疑惑。この事件は、研究室と研究室との対立から生じた。一方は、古田教授の研究室で、もう一方は、大久保先生の研究室で。古田教授は、大久保先生の論文に、不正な引用を指摘した。大久保先生は、古田教授の指摘を「誤解」として反論した。この結果、両研究室の間で対立が生じた。古田教授は、大久保先生の論文が、自分の論文を不正に引用していることを指摘した。大久保先生は、古田教授の指摘を「誤解」として反論した。この結果、両研究室の間で対立が生じた。古田教授は、大久保先生の論文が、自分の論文を不正に引用していることを指摘した。大久保先生は、古田教授の指摘を「誤解」として反論した。この結果、両研究室の間で対立が生じた。



4東京地方裁判所

## 企画団体分担金案 保留否決

学費、学費等委員会が提出した、企画団体分担金案が、五月二十五日の理事会で否決された。この案は、各団体の負担金を、企画団体の運営に充てるというもの。理事会は、この案を保留し、今後の検討が必要と判断した。

## 自主休講

「アルバイト」という言葉を初めて聞いたのは、小学三年生だった。子供は、何でも自主休講したい。自主休講とは、授業を休むこと。これは、学生が自分のペースで学習できるようにするための制度。しかし、自主休講が増えると、授業の進度が落ちるという問題がある。学校は、自主休講の数を制限している。

## 春の混雑緩和に着手

ピークには700人が大挙

例年、三月から四月にかけて、NTTつくば支店の混雑が激しい。ピーク時には、700人が大挙集まる。NTTは、混雑緩和のために、電話機を増設し、待ち時間を短縮している。また、インターネット接続も強化している。NTTは、混雑緩和のために、電話機を増設し、待ち時間を短縮している。また、インターネット接続も強化している。

### 筑波学生新聞

編集・発行 筑波大学学生新聞会  
代表 渡辺 昭久  
〒305 茨城県筑波大学郵便局  
私書箱29号  
TEL 0298-52-4460  
FAX 0298-52-4460  
1部100円

### 日本名門酒会員

# 娘

ヒトリムスメ  
(株)山中酒造店  
代官町山崎中直次郎  
結城郡石下町新石下187  
TEL 0297-42-2004(代)  
FAX 0297-42-6977

## 六月号

### 主な内容

- 二面 駐車場問題 解説
- 三面 筑波大の劇団特集
- 四面 新連載 つくばな面々

### TMA

筑波マスコミアカデミー  
夏期講習受付中  
☎0298(52)4460(代)

## 運転免許

- ★低料金
- ★早い卒業
- ★安心

明野自動車学校  
0296(52)2811  
筑波大学生申込所  
筑波学生教職員生協  
0298(58)1207

## 桜ヶ丘 歯科

診療時間(9:00~18:00)  
日、月、祭日、休診  
吾妻3-17-6  
東大通りぞい  
TEL 0298-52-1518

## 居酒屋 大将

一コンパ大歓迎—  
平塚線  
西柳  
あぶりこつとそば屋  
大将  
スナックマツダ  
大学  
会館  
体・芸術  
春日地区  
営業時間 PM6:00~AM2:00 火曜定休  
TEL 0298-7510

### 中央ツリストサービス

世界的な格安航空券  
☎(0298)58-3123(代)

## 美容室 サップ

クリーニングセンター  
美容室 サップ2F  
サロン HOURS 月~土 AM10:00~PM7:30  
日 AM10:00~PM6:00  
CLOSED ON 毎週水曜日・第3大曜日  
つくば市吾妻3-7-14 鈴木ビル2F  
☎(0298) 55-2436

## 定期購読募集中

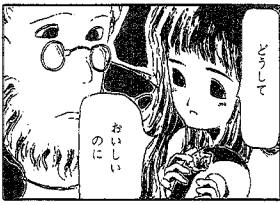
52-4460

## 居酒屋 大将

## 大将



### ひとのめ3



# 「芝居」はいのち 人生は「舞台」

## ●竹蜻蛉 ●Sonic Boom ●筑波小劇場

筑波小劇場  
新歓公演の一場面

### 劇団 筑波小劇場

#### 学内一の大型劇団

新歓公演「うそつき」のメンバーが揃ったのは、昨秋「うそつき」の公演以来。その存在の大きさをアピール、団員は一年生を除いても四十人を超える学内最大の劇団。演出には、型にはまらず、想像力を取り入れるなどの、新しい試みもどんどん取り入れている。脚本を書いた人、演出した人、俳優の個性が光っている。脚本、演出、俳優の個性が光っている。脚本、演出、俳優の個性が光っている。



筑波小劇場の舞台。俳優の個性が光っている。

筑波大学内では、学生劇団の公演は遠征公演の劇団より、年間二十本、近一ヶ月の公演で、学生が活躍の場を確保している。筑波小劇場は、その中でも、学生が活躍の場を確保している。筑波小劇場は、その中でも、学生が活躍の場を確保している。

### 劇団 竹蜻蛉

#### 新人がたくさん入団

新歓公演「12人の優し日本人」(作: 東京シンシア・ボーイズ) 演出: 知久幸徳。約三百五十人もの観客動員を記録し、大成功のうちに終わった。新人がたくさん入り、「12人の優し日本人」の公演は、最近の既成の作品に正面から取り組んでいる。

七月八日(金) 九日(土) 追越共用棟二階演習室にて  
「窓から外を見て」  
作: 別後 実  
演出: 坂口 瑞穂  
チケット 前売 三百円 当日 四百円

### 竹蜻蛉

#### 練習風景

練習風景。俳優の個性が光っている。

### 劇団 鋼鉄村松

#### 東京 進出だー!

筑波小劇場のロケ地として、旗揚げした格闘劇「五月二十日」(二十日)は、第二回公演「おきおき」(作: 演出: 池田大輔)が行われた。夏は東京での公演を予定しており、「いよいよ東京進出か」と期待されている。

### 劇団 Sonic Boom

#### 次回は新人生無料

六月十七日からの第五回公演「Bloody Doll」(作: 演出: 福島通)の公演は、今年度初の公演であり、なんと新人生無料。一年に一回、お祝い公演として、今年度初の公演であり、なんと新人生無料。

### Sonic Boom

#### 稽古に余念なし

稽古に余念なし。俳優の個性が光っている。

## このマンガを読め!

### 「森下裕美」の巻

普通の青年誌である。主人公はオムニス形式で、主人公である。ささいな中年男性小林薫が、あるときはサラリーマン、あるときは宿屋の主人、といったふうな生活を送っている。森下裕美の巻。



### 明るいギャグの底流を走る「真摯さ」

ある日、会社で血を吐いて、倒れた。彼は、彼のお終われぬ、お終われぬ、お終われぬ。明るいギャグの底流を走る「真摯さ」。

## 初のプロペラ機出場

### その名は「マンボウ号」

つばは人間の会社(株式会社)に、雷撃機の合格通知が届いたのは四月十九日のことだった。審査に出した機体は、滑空機部門(昨年の大会に出場した)の「マンボウ号」。



「マンボウ号」は、前大会の審査でも、人間の会社(株式会社)に、雷撃機の合格通知が届いたのは四月十九日のことだった。審査に出した機体は、滑空機部門(昨年の大会に出場した)の「マンボウ号」。

## 第二回

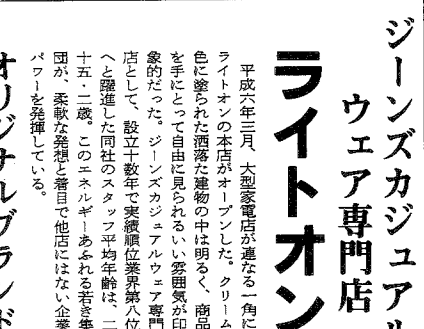
つばは人間の会社(株式会社)に、雷撃機の合格通知が届いたのは四月十九日のことだった。審査に出した機体は、滑空機部門(昨年の大会に出場した)の「マンボウ号」。

## PR欄

世界のとれんどを おてもとへ  
スぺシヤリストを 目指して

## ジーンズカジュアル ウェア専門店 ライトオン

平成六年三月、大塚家電店が連年一角に、ライトオンの本店がオープンした。ライトオンは、ジーンズカジュアルウェア専門店。世界のとれんどを おてもとへ。



世界のとれんどを おてもとへ  
スぺシヤリストを 目指して

# つくばな面々①

## 大学・サークル・バイトを越えた集まり

### フリーマーケット開いた「のみ仲間」

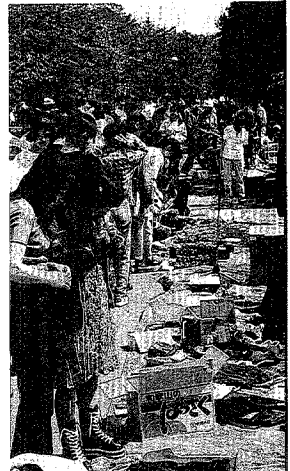
「なつこ」は、主として筑波大生が中心だが、今は隣の茨城技術短大にも「なつこ」が広がって、参加者が増えている。フリーマーケットを開くのは今年で二回目。今回は、三十七団体が出店し、訪れた人は三万人に達した。店では、古着やCD、アクセサリーなどが売られ、気が入ったものを見つけた人たちが、店の人たちと気軽に声を掛け合う光景がしばしば見られた。

「なつこ」は、主として筑波大生が中心だが、今は隣の茨城技術短大にも「なつこ」が広がって、参加者が増えている。フリーマーケットを開くのは今年で二回目。今回は、三十七団体が出店し、訪れた人は三万人に達した。店では、古着やCD、アクセサリーなどが売られ、気が入ったものを見つけた人たちが、店の人たちと気軽に声を掛け合う光景がしばしば見られた。



今号からは「なつこ」のフリーマーケット「のみ仲間」をご紹介。フリーマーケットとは、フリーマーケットを開くのは今年で二回目。今回は、三十七団体が出店し、訪れた人は三万人に達した。店では、古着やCD、アクセサリーなどが売られ、気が入ったものを見つけた人たちが、店の人たちと気軽に声を掛け合う光景がしばしば見られた。

「なつこ」は、主として筑波大生が中心だが、今は隣の茨城技術短大にも「なつこ」が広がって、参加者が増えている。フリーマーケットを開くのは今年で二回目。今回は、三十七団体が出店し、訪れた人は三万人に達した。店では、古着やCD、アクセサリーなどが売られ、気が入ったものを見つけた人たちが、店の人たちと気軽に声を掛け合う光景がしばしば見られた。



▲5月のフリーマーケット。ちょっと散歩がてらに...

### 四度の滝を眼下に眺め 月居の峠に昔を思う

月居山は、茨城県北部の奥久慈にある。標高四〇四メートルの月居山は、緩やかな山容で知られる。山頂からは、四度の滝を眼下に眺め、月居の峠に昔を思うことができる。

山頂からは、四度の滝を眼下に眺め、月居の峠に昔を思うことができる。山頂からは、四度の滝を眼下に眺め、月居の峠に昔を思うことができる。山頂からは、四度の滝を眼下に眺め、月居の峠に昔を思うことができる。



月居山は、茨城県北部の奥久慈にある。標高四〇四メートルの月居山は、緩やかな山容で知られる。山頂からは、四度の滝を眼下に眺め、月居の峠に昔を思うことができる。

山頂からは、四度の滝を眼下に眺め、月居の峠に昔を思うことができる。山頂からは、四度の滝を眼下に眺め、月居の峠に昔を思うことができる。山頂からは、四度の滝を眼下に眺め、月居の峠に昔を思うことができる。

**茨城探訪記**  
つきおれ  
月居山

月居山は、茨城県北部の奥久慈にある。標高四〇四メートルの月居山は、緩やかな山容で知られる。山頂からは、四度の滝を眼下に眺め、月居の峠に昔を思うことができる。

## 新しかった 学生組織の理想

筑波大学が新編大学として開学した後に創られた「筑波大学生組織」は、従来の「筑波大学学生会」とは異なる。従来の学生会にはない独自の学生自治組織としての役割を担っている。この組織は、現在、二十一年生の学生たちが中心となって活動している。この組織は、従来の学生会とは異なる。従来の学生会にはない独自の学生自治組織としての役割を担っている。この組織は、現在、二十一年生の学生たちが中心となって活動している。

## 事前の議論が重要 理想の意向反映経路 学生の意識受け、輝きを放つ!

**三段階の意向反映経路**

クラス会議 → クラ代会 → 全代会

（全学学類専門学群学生代表者会議）

この経路は、学生の意見を効果的に反映させるための重要なプロセスである。各段階で議論が行われ、最終的に全学大会で決定される。

**インフォメーション**

**筑波小劇場公演**  
「シャムコウ」  
六月十日(日) 二時  
六月十一日(月) 二時

**SONICBOOM公演**  
Broadway Hall  
六月十七日(金) 八時  
六月十八日(土) 二時

**竹崎峠公演**  
六月二十日(水) 八時

**AKUAKUライブ**  
六月三十日(水) 八時

**アルバイト募集**  
0298(52)4460 筑波学生新聞

**インドカレー専門店 タンドリ**  
営業 AM11:00~PM2:00  
土・日・祭 AM11:00~PM3:00まで  
「大学生の食事につき5%割引 いたします。」  
●場所 友朋堂書店前 ●TEL: 0298(51)5672

**よいクルマよいサービス トヨタレンタカー**  
TEL 51-0100

**Salon de Adonis アドニス**  
〒305 つくば市天久保3-4-8  
受付時間 9:00~19:00 (パワーマ18:00まで) 週末コース有  
TEL 0298-58-3653 定休日 毎週火曜日 第2、第3火曜日

**新装開店 酒・たばこ・米 みやもと**  
天久保2丁目(味の民芸裏)  
TEL 52-1960

**アルバイト大歓迎**  
●PM5時~PM11時 750  
●PM11時~AM4時 950  
●土・日・祝日は時給100円増  
●食事付・交通費支給  
●時間等は相談に応ず

**大栄閣**  
0298-51-2989

**新聞の御用命は... 朝日新聞・日本経済新聞 産経新聞・その他諸新聞**

**(有)長谷川新聞舗**  
つくば市天久保3丁目18の1 TEL(51)0577代表  
フリーダイヤル0120-39-0008

**レンタルビデオ COCO**  
営業時間 AM11:00~AM1:00 (年中無休)  
西大通り沿い & 大学病院沿い  
0298(58)4444

**お食事、喫茶一学生さんのための店 夢屋**  
営業時間 昼11:00~2:30 夜6:00~11:00  
〈水曜定休〉  
春日4-4-5 ☎58-0668

**御食事処 ふくむら**  
天久保3-10-11 ☎(51)6190

**creative house AKUAKU**  
〒305つくば市天久保2-6-1 ☎(0298)51-4147  
営業時間 (pm 5:00~am 2:00)

**R.S.**  
高品質・高速度・全自動 コピー機1台10万円 限りなく安い価格で提供  
高品質・高速度・全自動 コピー機1台10万円 限りなく安い価格で提供

**本場大阪 お好焼一太郎**  
ブックバーン隣 ☎58-2610

**全館中元ビッグバーゲン開催中**

●カラーテレビ ●ファクシミリ ●クリナー ●エアコン  
●ビデオ ●電子手帳 ●アイロン ●ビデオソフト  
●ステレオ ●電子辞書 ●カミソリ ●輸入・国内CD  
●CDラジカセ ●冷蔵庫 ●電子レンジ ●ゲームソフト  
●パソコン ●洗濯機 ●電気炊飯ジャー ●Jリーググッズ  
●ワークロ ●留守番電話 ●トースター ●電化製品全般

お客様第一・良心経営  
**つくば店**