

茨城大学

歴史ある大学

土浦駅から常磐線に乗り、南茨城駅へ降り、徒歩で約十分。バスに揺られることもなく、目的地に着く。茨城大学は、その歴史ある校舎に、新しい学生たちが集まっている。

「歴史ある大学」といわれるのは、その長い歴史と、伝統ある教育にある。1949年に創立された茨城大学は、その歴史を重んじ、伝統を大切にしながら、新しい教育を追求している。

その歴史は、1900年に創立された茨城女子大学にまで遡る。その後、1949年に茨城大学として創立された。その以来、多くの学生が、この大学で学び、成長してきている。

気のいい学生達

茨城大学は、気のいい学生達が集まっている。それは、その歴史ある校舎と、伝統ある教育が、学生たちに与えている影響による。

「茨城大学は、気のいい学生達が集まっている」といわれるのは、その歴史ある校舎と、伝統ある教育が、学生たちに与えている影響による。その歴史は、1900年に創立された茨城女子大学にまで遡る。その後、1949年に茨城大学として創立された。その以来、多くの学生が、この大学で学び、成長してきている。



▲茨城大学農学部

茨城県内国立大学紹介

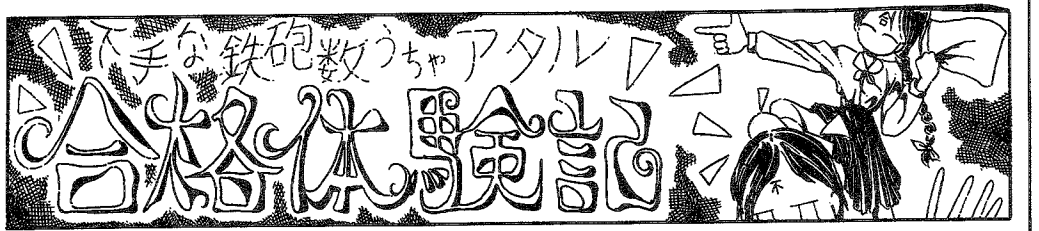
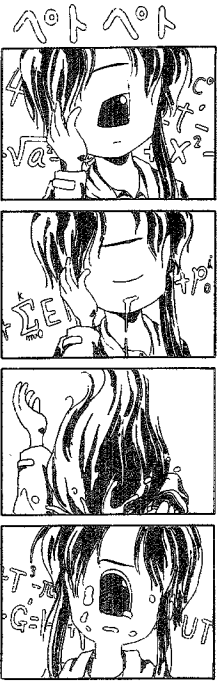
茨城県内国立大学紹介。茨城大学は、その歴史ある校舎と、伝統ある教育が、学生たちに与えている影響による。その歴史は、1900年に創立された茨城女子大学にまで遡る。その後、1949年に茨城大学として創立された。その以来、多くの学生が、この大学で学び、成長してきている。

筑波大学

規模は日本有数。筑波大学は、その歴史ある校舎と、伝統ある教育が、学生たちに与えている影響による。その歴史は、1900年に創立された茨城女子大学にまで遡る。その後、1949年に茨城大学として創立された。その以来、多くの学生が、この大学で学び、成長してきている。

悪い交通事情

悪い交通事情。茨城大学は、その歴史ある校舎と、伝統ある教育が、学生たちに与えている影響による。その歴史は、1900年に創立された茨城女子大学にまで遡る。その後、1949年に茨城大学として創立された。その以来、多くの学生が、この大学で学び、成長してきている。

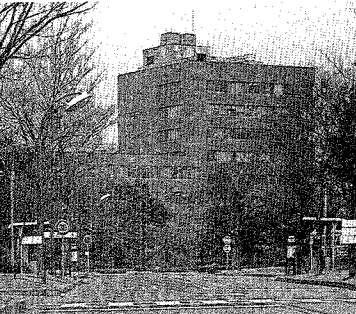


合格体験記。一年前のある日、僕は必死に勉強した。結果、国語は失敗したものの、他の科目はすべて合格した。その結果、僕は筑波大学に入学することになった。

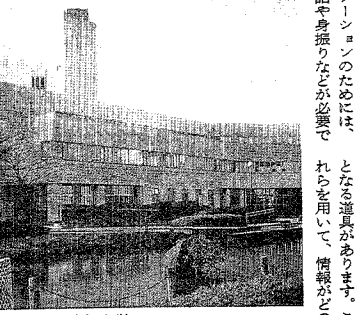
「合格体験記」といわれるのは、その歴史ある校舎と、伝統ある教育が、学生たちに与えている影響による。その歴史は、1900年に創立された茨城女子大学にまで遡る。その後、1949年に茨城大学として創立された。その以来、多くの学生が、この大学で学び、成長してきている。

君が聞いたと僕が答えた。できた? ぜんぜんダメ。君が聞いたと僕が答えた。できた? ぜんぜんダメ。君が聞いたと僕が答えた。できた? ぜんぜんダメ。

あかるいキャンパス。充実した設備。筑波大学は、その歴史ある校舎と、伝統ある教育が、学生たちに与えている影響による。その歴史は、1900年に創立された茨城女子大学にまで遡る。その後、1949年に茨城大学として創立された。その以来、多くの学生が、この大学で学び、成長してきている。



▲筑波大学の本部棟



▲図書館情報大学

最後の壁を破ろうじゃないか。Z-KAI。エンピツは…らしいね。海は…いいよね。春は…冬の贈り物。筑波学生新聞

健闘を祈ります。駿優予備学校。SU-N-YU。一流講師陣と輝かしい実績!。エンピツは…らしいね。海は…いいよね。春は…冬の贈り物。筑波学生新聞

受験生に贈る 合格から入学までの日々

受験生のみならず、受験勉強おつかれさまでした。入試が終わり、解放感にひたっていることでしょうか。入試という難関を乗り越え、あなたを待っているのは「合格」という二文字。合格の後には入学手続きやら引越やら手間のかかることの数々です。ここでは、合格発表から入学式までを学生の体験をもとにシュミレートします。これを読んで、つづきの生活をひと足早く体験しましょう。

合格発表

筑波大学入試は、推薦入試と一般入試の二種類がある。合格発表は、推薦入試は1月10日、一般入試は1月11日。合格発表は、朝7時から午後5時までの間、各キャンパスの合格発表所で行われる。合格発表は、朝7時から午後5時までの間、各キャンパスの合格発表所で行われる。合格発表は、朝7時から午後5時までの間、各キャンパスの合格発表所で行われる。

入学手続き

入学手続きは、必要書類の提出と希望する銀行口座の開設が行われる。合格発表後、入学手続きの案内が送られてくる。入学手続きは、必要書類の提出と希望する銀行口座の開設が行われる。合格発表後、入学手続きの案内が送られてくる。

入居日

学生宿舎に入居する日は、入学式の前日である。入居日は、入学式の前日である。入居日は、入学式の前日である。入居日は、入学式の前日である。入居日は、入学式の前日である。

入学式

入学式は、1月15日(土)に筑波大学中央キャンパスで行われる。入学式は、1月15日(土)に筑波大学中央キャンパスで行われる。入学式は、1月15日(土)に筑波大学中央キャンパスで行われる。



新歓コンパの一場面

コンパ

コンパは、新入生同士が交流する機会である。コンパは、新入生同士が交流する機会である。コンパは、新入生同士が交流する機会である。コンパは、新入生同士が交流する機会である。

交通

筑波大学の交通は、バスと徒歩が中心である。筑波大学の交通は、バスと徒歩が中心である。筑波大学の交通は、バスと徒歩が中心である。

ちよつと見てみない?

筑波学生新聞の紹介

筑波学生新聞とは何ぞい。筑波大学学生新聞とは何ぞい。筑波大学学生新聞とは何ぞい。筑波大学学生新聞とは何ぞい。筑波大学学生新聞とは何ぞい。

WHAT

筑波学生新聞は、筑波大学に在籍する学生によって発行されている。筑波学生新聞は、筑波大学に在籍する学生によって発行されている。筑波学生新聞は、筑波大学に在籍する学生によって発行されている。

WHO

筑波学生新聞の編集者は、筑波大学に在籍する学生である。筑波学生新聞の編集者は、筑波大学に在籍する学生である。筑波学生新聞の編集者は、筑波大学に在籍する学生である。

WHERE

筑波学生新聞は、筑波大学に在籍する学生によって発行されている。筑波学生新聞は、筑波大学に在籍する学生によって発行されている。筑波学生新聞は、筑波大学に在籍する学生によって発行されている。

WHY

筑波学生新聞は、筑波大学に在籍する学生によって発行されている。筑波学生新聞は、筑波大学に在籍する学生によって発行されている。筑波学生新聞は、筑波大学に在籍する学生によって発行されている。

WHEN

筑波学生新聞は、筑波大学に在籍する学生によって発行されている。筑波学生新聞は、筑波大学に在籍する学生によって発行されている。筑波学生新聞は、筑波大学に在籍する学生によって発行されている。

HOW

筑波学生新聞は、筑波大学に在籍する学生によって発行されている。筑波学生新聞は、筑波大学に在籍する学生によって発行されている。筑波学生新聞は、筑波大学に在籍する学生によって発行されている。

定期購読のお知らせ

小紙では、ただいま定期購読者を募集しております。小紙では、ただいま定期購読者を募集しております。小紙では、ただいま定期購読者を募集しております。

これからの特集&連載予定

- 特集予定
 - 人文社会系の充実の本当か
 - 学生分組金は絶対に払わんぞ
 - どうゆう筑波大学
 - 学生が語る! 学類別おもしろ授業
 - 停電、断水徹底検証!
 - 私は宿舎アレルギー
 - 常盤新線、巨大化するか研究学園都市
 - 「夜」の特集...
- 連載予定
 - 筑波大学重要事件簿
 - 私も痴漢の被害者です
 - ふれあい、いばらき探訪記



新入生勧誘のためのピラ配り—新歓祭にて

大学逆指名。 '93年度進研ゼミ大学合格者数総数 **103,478名**
 筑波大合格者621人。合格者の3.9人に1人が進研ゼミ出身者。
 次は、あなたの番です。健闘を心よりお祈りします。

福武書店
キミの学力を合格力に変える
進研ゼミ大学進学講座
 ・大学受験講座
 入会のお申し込み・お問い合わせは、0120-555989

イメージできる強さ 「願ったり叶ったり。」
筑波学生新聞