

# 厚学生会仮参加を決議 全代会

## 大学側の提案に譲歩 大学生理事数を1/2から1/3へ

【筑波】全日本学生連合会(全学連)の全代会が、筑波大学側が提出した厚学生会仮参加案に譲歩し、大学生理事数を1/2から1/3へと引き下げた。また、厚学生会の組織形態についても、大学側の提案に沿って調整された。

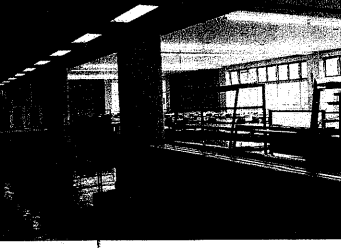
全代会は1月21日、東京で開かれた。筑波大学側は厚学生会の仮参加を条件として、全代会の承認を求めた。全代会は、厚学生会の組織形態や活動範囲について、大学側の提案に譲歩し、最終的に厚学生会の仮参加を承認した。

【進展望めぬ】  
副学長回答  
副学長は、厚学生会の仮参加について、大学側としては歓迎しているが、厚学生会の活動が大学の教育活動に支障を及ぼさないよう、慎重に対応していく必要があると述べた。

【ことば】  
厚学生会  
厚学生会は、学生自治会の発展を目的として設立された。厚学生会の活動は、学生自治会の活動と連携して進められていく必要がある。

【自由休講】  
全学連の承認  
全学連の承認は、厚学生会の活動にとって重要な意味を持つ。厚学生会は、全学連の承認を受け、活動を進めていく必要がある。

厚学生会の仮参加は、筑波大学の学生自治会と厚学生会との関係性を整理する上で重要な役割を果たす。厚学生会は、学生自治会と連携して活動していく必要がある。



## 一学食堂「二幸」に 第六回厚学生会理事会

【筑波】厚学生会の第六回理事会が、1月21日、一学食堂「二幸」で開かれた。理事たちは、厚学生会の活動方針や今後の活動計画について話し合った。

【新歓セール規模縮小か】  
厚学生会は、新歓セールを縮小する方針を示している。厚学生会は、新歓セールの規模を縮小し、学生自治会と連携して活動していく必要がある。

【教員の業績評価 評価基準など要請 検討委が最終答申】  
教員業績評価検討委員会が、教員の業績評価基準について最終答申を出した。検討委員会は、教員の業績評価基準を明確にする必要があると指摘した。

【指定科目の 必修化】  
指定科目の必修化は、学生の学力向上に重要な役割を果たす。指定科目の必修化を進める必要がある。

## 厚学生会の周辺

### 最終回

厚学生会の活動は、筑波大学の学生自治会と密接に関連している。厚学生会は、学生自治会と連携して活動していく必要がある。

## 点数主義の研究を懸念

### 「管理強化」の恐れも

【筑波】筑波大学の教員が、点数主義の研究を懸念している。教員は、点数主義の研究が学生の学力向上に不利な影響を及ぼすのではないかと懸念している。

【教員の業績評価】  
教員の業績評価は、大学の教育活動に重要な役割を果たす。教員の業績評価基準を明確にする必要がある。

【論文募集】  
論文募集は、学生の研究能力を向上させる重要な手段である。論文募集を進める必要がある。

【自由休講】  
自由休講は、学生の学習意欲を向上させる重要な手段である。自由休講を進める必要がある。

【指定科目の 必修化】  
指定科目の必修化は、学生の学力向上に重要な役割を果たす。指定科目の必修化を進める必要がある。

## 論文募集

主催：外務省/社日日本外交協会  
ザ・フォーラム'89  
外務省と社日日本外交協会の共同主催で、毎年開催される論文募集です。論文のテーマは「国際関係と日本」です。募集期間は1月15日から2月15日までです。応募先は、外務省国際協力局(〒100-8901 東京都千代田区千代田1-1-1)です。

## 会告

明けましておめでとう。厚学生会は、今年四月から一年間の定期総会の開催を予定しています。定期総会の開催は、厚学生会の活動方針や今後の活動計画について話し合う重要な機会です。定期総会の開催は、厚学生会の活動にとって重要な意味を持つ。定期総会の開催を進める必要がある。

## R.S. オオキビル

天久保3-9-6  
高層・高級・全自動  
コピー1枚10円  
FAX送信・受信サービス開始150円より

## 昭和文学60場面集

場面から場面へ一文学横断  
昭和文学60場面集は、昭和文学の歴史を振り返る重要な作品です。昭和文学60場面集は、昭和文学の歴史を振り返る重要な作品です。昭和文学60場面集は、昭和文学の歴史を振り返る重要な作品です。

# 東京理科大学は 来るか？

## 秘密主義的な理科大理学会

### 進出計画公表が不可欠

理科大理学会の進出計画が、いよいよ現実味を帯びてきた。理科大理学会は、東京理科大学の進出を歓迎する。理科大理学会は、東京理科大学の進出を歓迎する。理科大理学会は、東京理科大学の進出を歓迎する。

理科大理学会は、東京理科大学の進出を歓迎する。理科大理学会は、東京理科大学の進出を歓迎する。理科大理学会は、東京理科大学の進出を歓迎する。



東京理科大学の本部 (新宿区雑司が谷)

理科大理学会は、東京理科大学の進出を歓迎する。理科大理学会は、東京理科大学の進出を歓迎する。理科大理学会は、東京理科大学の進出を歓迎する。

理科大理学会は、東京理科大学の進出を歓迎する。理科大理学会は、東京理科大学の進出を歓迎する。理科大理学会は、東京理科大学の進出を歓迎する。

理科大理学会は、東京理科大学の進出を歓迎する。理科大理学会は、東京理科大学の進出を歓迎する。理科大理学会は、東京理科大学の進出を歓迎する。

理科大理学会は、東京理科大学の進出を歓迎する。理科大理学会は、東京理科大学の進出を歓迎する。理科大理学会は、東京理科大学の進出を歓迎する。

理科大理学会は、東京理科大学の進出を歓迎する。理科大理学会は、東京理科大学の進出を歓迎する。理科大理学会は、東京理科大学の進出を歓迎する。

理科大理学会は、東京理科大学の進出を歓迎する。理科大理学会は、東京理科大学の進出を歓迎する。理科大理学会は、東京理科大学の進出を歓迎する。

理科大理学会は、東京理科大学の進出を歓迎する。理科大理学会は、東京理科大学の進出を歓迎する。理科大理学会は、東京理科大学の進出を歓迎する。

理科大理学会は、東京理科大学の進出を歓迎する。理科大理学会は、東京理科大学の進出を歓迎する。理科大理学会は、東京理科大学の進出を歓迎する。

理科大理学会は、東京理科大学の進出を歓迎する。理科大理学会は、東京理科大学の進出を歓迎する。理科大理学会は、東京理科大学の進出を歓迎する。

理科大理学会は、東京理科大学の進出を歓迎する。理科大理学会は、東京理科大学の進出を歓迎する。理科大理学会は、東京理科大学の進出を歓迎する。

### 解説

#### 厚生会理事会への学生参加

#### 大学による理事の強制的選出を恐れた全代会

#### 一学食堂の業者選定で参加のメリットに疑問

#### 二年間は「仮参加」し90年度にもう一度検討

厚生会理事会への学生参加は、大学による理事の強制的選出を恐れた全代会が、一学食堂の業者選定で参加のメリットに疑問を抱き、二年間は「仮参加」し90年度にもう一度検討する方針を示した。

厚生会理事会への学生参加は、大学による理事の強制的選出を恐れた全代会が、一学食堂の業者選定で参加のメリットに疑問を抱き、二年間は「仮参加」し90年度にもう一度検討する方針を示した。

## 日本語教師わずか4名

### 日本語・日本文化学類一期生の就職

日本語・日本文化学類一期生の就職状況は、日本語教師がわずか4名に留まっている。就職先は主に民間企業と、一部の教育機関である。

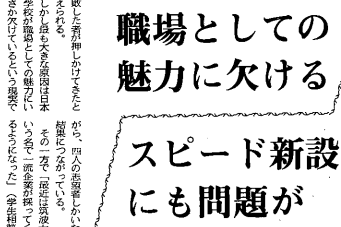
日本語・日本文化学類一期生の就職状況は、日本語教師がわずか4名に留まっている。就職先は主に民間企業と、一部の教育機関である。

### 「検定試験」化の誤算

#### 教員資格認定

教員資格認定の「検定試験」化は、誤算を招いている。教員としての実力を測るべきであり、検定試験だけでは不十分である。

教員資格認定の「検定試験」化は、誤算を招いている。教員としての実力を測るべきであり、検定試験だけでは不十分である。



#### 職場としての魅力に欠ける

#### スピード新設にも問題が

職場としての魅力に欠ける。スピード新設にも問題がある。新設された施設は、設備は整っているが、職場環境や待遇面で課題がある。

職場としての魅力に欠ける。スピード新設にも問題がある。新設された施設は、設備は整っているが、職場環境や待遇面で課題がある。

☆特価メガネセット(フレーム+レンズ) 14,800円より  
☆学生メガネ割引10%OFF (特価品は除く)

メガネ コンタクト プリンス

新聞の御用命は... 朝日新聞・日本経済新聞  
サンケイ新聞・その他諸新聞

(有)長谷川新聞舗

メガネのハジメ つくば店

(52)4525

TOYOTA (株)トヨタレンタリース茨城

51-0100 入会無料 会員20%OFF

十仁毛髪医学サロン・エステティックサロン

学生(特別料金) 平日 ¥2,300 水曜日 ¥2,700

さらけの生活用品の店 City & Country

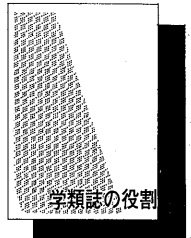
細田金物店

焼肉たんたん

焼肉定食 ¥880より

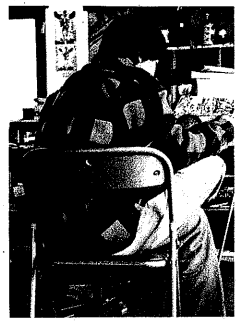
アルバイト急募

大小宴会、激安でうけたまわります。



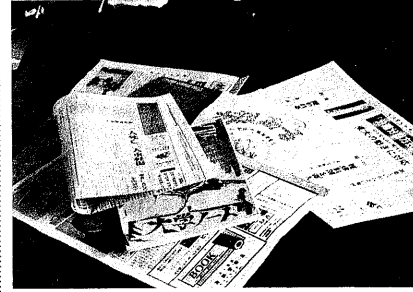
学類誌は、各学類の学生が、自分の学類の特色や、学類の歴史、学類の将来について、自分たちの目で見て、自分たちの手で書いていくもの。それは、学類の歴史を伝えるだけでなく、学類の将来を創っていくための重要な役割を担っている。

学類誌は、学類の歴史を伝えるだけでなく、学類の将来を創っていくための重要な役割を担っている。それは、学類の歴史を伝えるだけでなく、学類の将来を創っていくための重要な役割を担っている。



学類誌は、学類の歴史を伝えるだけでなく、学類の将来を創っていくための重要な役割を担っている。それは、学類の歴史を伝えるだけでなく、学類の将来を創っていくための重要な役割を担っている。

# 特集 筑波のメディア



筑波大学のメディアは、学類誌、学生新聞、学生雑誌など、多岐にわたる。これらは、学生の声を代弁し、学類の特色を伝える重要な役割を担っている。

学類誌は、学類の歴史を伝えるだけでなく、学類の将来を創っていくための重要な役割を担っている。それは、学類の歴史を伝えるだけでなく、学類の将来を創っていくための重要な役割を担っている。

## 土俵の異なる 三つの新聞の闘い

農林三年 R.S. 筑波大学の三つの新聞は、それぞれ異なる土俵で闘っている。学類誌は学類単位で、学生新聞は全校単位で、学生雑誌は学類を超えて活動している。

## 情報誌から同人誌へ

学類誌は、学類の歴史を伝えるだけでなく、学類の将来を創っていくための重要な役割を担っている。それは、学類の歴史を伝えるだけでなく、学類の将来を創っていくための重要な役割を担っている。

## スカッシュギヤルは捨てたもんじやない

比文三年 シロ スカッシュギヤルは、学類誌の歴史を伝えるだけでなく、学類の将来を創っていくための重要な役割を担っている。それは、学類の歴史を伝えるだけでなく、学類の将来を創っていくための重要な役割を担っている。

## 好きだけど恥ずかしい レポーター男はサザン、女は聖子がトップ

ATCH THE VOICE 第57回

問1. あなたはカラオケが好きですか?

好き	54%
どちらでもない	27%
嫌い	17%
その他	3%

問2. 歌うとき「はずかしい」と思いませんか?

はずかしい	18%
ちょっとはずかしい	34%
そんなにはずかしい	21%
いやいや	17%
その他	10%

問3. 他人が歌うのを聞いていますか?

聞いている	29%
知り合いは聞いている	38%
時々聞いている	18%
聞かない	6%
その他	9%

問4. あなたのレポーターをおしえて下さい

男性	1位 ユー・エス・エス	2位 Y&G (伝) いしのエリ	3位 Y&G (伝) ユー・エス・エス
女性	1位 光GENE	2位 光GENE	3位 光GENE

LIQUOR SHOP KAWANAKA

心のかよう店

### カワナカ酒店

天久保1丁目

OPEN: 8:00AM~11:00PM ● 専用金は51-3045

PRESENTS MENU

NEWAVE COFFEE, TEA ¥350

CINEMA CAKE SET ¥550

DANCE WHITE ¥3,000

JAZZ CREATIVE HOUSE

ART AKU AKU

3:00PM~2:00AM

☆ 定期購読常時受付中!

☆ 編集部員募集

☆ 住所変更をされる方へ

定期購読をしている方で、アパートなどに引越される場合は、こちらに御連絡下さい。

新しい住所でお届けいたします。

天久保3-9-5 オオキビル3F

TEL 0298(52)4460 筑波大学学生新聞会

医療法人 患歯会 (各種保険)

## 桜ヶ丘歯科センター

吾妻3-17-6

東大通りぞい TEL 0298-52-1518

診療時間 (9:00~18:00) 土、日、祭日、休診

