

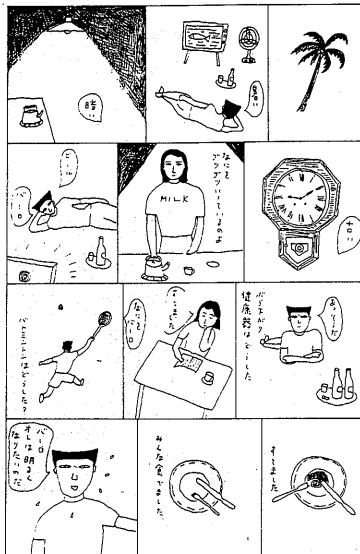
# 四年目の熱く長い夏

気温の上昇とともに4年生にとっては「熱い夏」がやってきました。公務員試験まであとひと月とせまり、最後の追い込みに余念のない方も多いと思われます。

筑波学生新聞では就職問題特集第2弾として、体育科学系の松田義幸助教からは、近年さかんにいわれている余額問題についてメッセージをいただきました。また、他大学の就職指導を明治大学を例に紹介、一方、来るべき「内定」をもらった時の動向にねばど「内定の断り方」と題してさまざまな事例を挙げて「内定」の周辺をみせました。さらに、最近新聞ラッシュの目立つ女性紙について特別に編集部の解説を加えてみました。

現に就職活動をしている4年生はもとより、3年生以下にも「就職」を考える上で何らかのお役に立てれば幸いです。

## 就職問題 本格派 特集号



「新サラリーマン」の登場人物は、就職活動中の学生たち。彼らは、就職活動の酸甜苦辣を、この漫画を通じて表現している。就職活動は、人生の大きな転機であり、多くの学生にとって重要な時期である。この漫画は、就職活動の現実をリアルに描き、学生たちの心象を捉えている。

就職問題特集号の目次は、就職活動のさまざまな側面をカバーしている。1面では「自己改革」の周辺、2面では社会学類教官増加、3面ではつくば芸術祭ルポ、4面では学内ペDESTリアンデッキに関する科学的考察が掲載されている。

**就職問題特集号**  
レジャーその今日の意味 松田義幸  
他大学にみる就職指導……一面  
企業ルポ……二面・三二面  
内定の断り方 女性紙を断る……四二面

## 他大学にみる就職指導 明治大学編

「就職指導」は、学生にとって重要な時期である。明治大学の就職指導は、他大学と比べてどのような特徴があるのか。本記事では、明治大学の就職指導について詳しく紹介する。

「就職指導」は、学生にとって重要な時期である。明治大学の就職指導は、他大学と比べてどのような特徴があるのか。本記事では、明治大学の就職指導について詳しく紹介する。

「就職指導」は、学生にとって重要な時期である。明治大学の就職指導は、他大学と比べてどのような特徴があるのか。本記事では、明治大学の就職指導について詳しく紹介する。

「就職指導」は、学生にとって重要な時期である。明治大学の就職指導は、他大学と比べてどのような特徴があるのか。本記事では、明治大学の就職指導について詳しく紹介する。

「就職指導」は、学生にとって重要な時期である。明治大学の就職指導は、他大学と比べてどのような特徴があるのか。本記事では、明治大学の就職指導について詳しく紹介する。

**愛情は人生 五十年型**  
愛情は人生の重要な要素である。五十年型の愛情は、人生を豊かにする鍵となる。本記事では、愛情の重要性について詳しく紹介する。

**その今日の意味 松田義幸**  
レジャーの出現とビジネス。現代社会におけるレジャーの重要性とビジネスとの関係について、松田義幸先生が解説する。

**勤勉 節約と**  
勤勉と節約は、学生生活において重要な要素である。本記事では、勤勉と節約の重要性について詳しく紹介する。

**クオリティの高い商品とクオリティの高いライフスタイルを関係させて自己を開発・完成させる**  
クオリティの高い商品とクオリティの高いライフスタイルを関係させて自己を開発・完成させる。本記事では、クオリティの重要性について詳しく紹介する。

**クオリティの高い商品とクオリティの高いライフスタイルを関係させて自己を開発・完成させる**  
クオリティの高い商品とクオリティの高いライフスタイルを関係させて自己を開発・完成させる。本記事では、クオリティの重要性について詳しく紹介する。

**「フィナンシャル・ボギー」**  
三井銀行は今、ロマン追求派の時代。

いろいろな人がいます  
いろいろな個性があります  
そして、ここには  
君たちの知らなかった  
「BANKER」がいます

**三井銀行**  
東京都千代田区有楽町1-1-2 100  
電話 (03)501-1111(代)

**FUJIELECTRIC**

エネルギー → エレクトロニクス → 未来

情報とFAの  
**富士電機**

富士電機株式会社  
〒100 東京都千代田区有楽町1-12-1  
(新有楽町ビル) ☎(03)221-7111

立花証券は全国法人所得255位  
(『週刊ダイヤモンド』62年5月23日特別号「日本の会社65,000社・申告所得ランキング」より)

先見と実績の  
**立花証券**  
随時訪問 歓迎

社長 石井 久  
本社 〒103 東京都中央区日本橋茅場町1-13-14  
電話 03-669-7788

高度情報社会を創造する総合ネットワーク企業

**共同VAN**

セミナーのご案内

下記日程でVANセミナーを開催しております。奮ってご参加下さい。  
7月1日(金)、6日(水)、8日(金)、13日(水)、20日(水)、22日(金)、26日(水)、29日(金)  
会場:アーク森ビル31F CSK会議室  
※時間はいずれも13:00-16:30です。  
参加ご希望の方は、電話にてご予約願います。また、上記以外にも設定しておりますので、お問い合わせ下さい。  
管理部採用課 恩田、吉賀、岡田 ☎03-989-8731(直)

資本金40億円/従業員250名/平均年齢28歳  
**共同VAN株式会社**  
〒170 東京都豊島区東池袋3-1-1 サンシャイン60 26F ☎03-989-8111 代

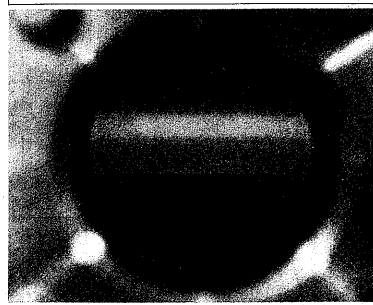
# 十分、視界360°

## 富士電機 新エネルギー分野 を拓く

富士電機は、1971年の設立以来、半導体、電機部品、電機機器、電機システム、電機システム機器、電機システム機器の分野で、国内外の市場で活躍してきました。特に、半導体、電機部品、電機機器の分野では、世界的なリーダーとしての地位を確立しています。

また、近年は、新エネルギー分野への注力も顕著です。太陽電池、蓄電池、燃料電池、風力発電機、水力発電機、地熱発電機、バイオマス発電機など、幅広い分野で技術開発を進めています。特に、太陽電池の生産能力は、世界的にトップクラスに達しています。

富士電機は、今後も新エネルギー分野でのさらなる発展を目指し、社会に貢献していきます。



アモルファスシリコン太陽電池製造状況(グロー放電)

## VANチメディア VANを目指す 共同VAN

共同VANは、V.A.N.（Van Association）という名称で、V.A.N.のメンバーとして、VANチメディアの共同開発を進めています。VANチメディアは、VANチメディアの共同開発を進めています。

共同VANは、VANチメディアの共同開発を進めています。VANチメディアは、VANチメディアの共同開発を進めています。

共同VANは、VANチメディアの共同開発を進めています。VANチメディアは、VANチメディアの共同開発を進めています。

## ヤンセン協和 健康への新たなテクノロジーを求めて

ヤンセン協和は、健康への新たなテクノロジーを求めて、様々な分野で技術開発を進めています。特に、医薬品、医療機器、健康食品などの分野で、革新的な製品を開発しています。

ヤンセン協和は、健康への新たなテクノロジーを求めて、様々な分野で技術開発を進めています。特に、医薬品、医療機器、健康食品などの分野で、革新的な製品を開発しています。

## 時代を先取る 機敏な経営 立花証券

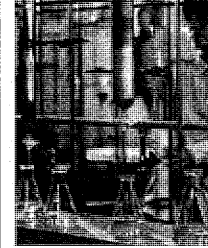


立花証券社長 石井久氏

立花証券は、時代を先取る機敏な経営を追求しています。特に、新市場の開拓、新規サービスの提供、人材育成などに力を入れています。

立花証券は、時代を先取る機敏な経営を追求しています。特に、新市場の開拓、新規サービスの提供、人材育成などに力を入れています。

## 企業ルポ'88



企業ルポ'88は、様々な企業の経営状況をレポートしています。特に、新市場の開拓、新規サービスの提供、人材育成などに力を入れています。

企業ルポ'88は、様々な企業の経営状況をレポートしています。特に、新市場の開拓、新規サービスの提供、人材育成などに力を入れています。



# We Sell "Process."

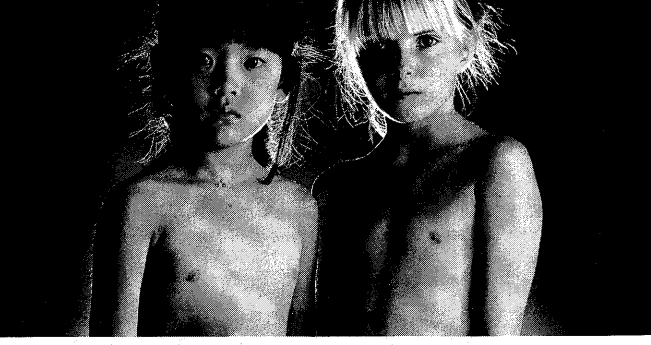


"PROCESS" がなければ、"SUCESS" はない。コンピュータにのちを宿らせる。それは、人間の役割です。ここには、実に人間の、人間にしかできない筋道や過程があります。INESはこれを"PROCESS"と呼び、私たちの活動のキーワードとして位置づけています。INESの"PROCESS"で"SUCCESS"を。

株式会社 アイヌ  
資本金 / 114億9300万円  
売上高 / 220億円(63年6月)  
従業員数 / 1,750名  
事業内容 / 高度情報通信サービス、情報処理サービス、ソフトウェア開発、東証二部上場

(連絡先) 本社事務所・人事部採用センター 東京都港区赤坂6-11-1 TEL 03-505-6131

## カラダ見つめて。



新薬開発力が世界のトップクラスにあるベルギーのヤンセン・ファーマスチカ(世界最大の総合医薬品・健康関連用品会社ジョンソン & ジョンソンが100%出資)と総合バイオインダストリーの協和発酵がかり手を結びました。それが「ヤンセン協和」です。ヤンセン・ファーマスチカおよびジョンソン & ジョンソングループの優れた新薬の導入から始め、将来的には製造・研究・販売の各部門を持つ一貫した製薬会社を目指し、「生命と健康を守る」という大きなテーマに向かって取り組んでいます。

新薬がたぐさんあるから仕事が好き。  
■64年度新卒者募集  
技術系＝開発、学術、医薬情報担当  
事務系＝人事、総務、経理、医薬情報担当  
人事担当 矢木、千原、市菜  
☎(03)239-2211代表

JANSEN-YOWA CO., LTD.  
ヤンセン協和株式会社  
〒146 東京都中央区新富1丁目1-1 (伊豆田ビル) 電話 03(239)2211

# 感度良好パワー

日本のソフトウェア業界の勢の強さが、一九八〇年以降の間に、一九七〇年以降の間に比べて、一層顕著なものとなっている。これは、ソフトウェアの需要が急増したことが原因とされている。一九七〇年代後半から一九八〇年代前半にかけて、ソフトウェアの需要が急増した。これは、コンピュータの普及、業務の自動化、情報処理の高度化などが原因とされている。一九八〇年代後半から一九九〇年代前半にかけて、ソフトウェアの需要が急増した。これは、インターネットの普及、電子メールの普及、データベースの普及などが原因とされている。

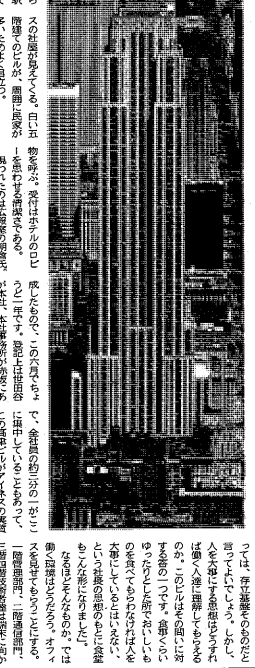


**堅実な経営に データ通信システム**  
そして成長

「堅実な経営」とは、経営者が自らの経営方針を明確にし、それに基づいて経営を行うことを指す。データ通信システムは、企業の経営に不可欠なツールとなっており、その導入によって企業の生産性が向上し、成長が促進される。データ通信システムは、企業の経営に不可欠なツールとなっており、その導入によって企業の生産性が向上し、成長が促進される。

## つくばに本社を置く、世界の インテルの日本版 インテルジャパン

インテルは、マイクロプロセッサの開発と製造の世界をリードする企業です。インテルジャパンは、インテルの本社を置くつくばに設立された日本の法人です。インテルジャパンは、インテルの本社を置くつくばに設立された日本の法人です。



インテルは、マイクロプロセッサの開発と製造の世界をリードする企業です。インテルジャパンは、インテルの本社を置くつくばに設立された日本の法人です。インテルジャパンは、インテルの本社を置くつくばに設立された日本の法人です。

インテルは、マイクロプロセッサの開発と製造の世界をリードする企業です。インテルジャパンは、インテルの本社を置くつくばに設立された日本の法人です。インテルジャパンは、インテルの本社を置くつくばに設立された日本の法人です。

### 企業ルポ'88

## アイネス



アイネスは、データ通信システムの開発と製造の世界をリードする企業です。アイネスは、データ通信システムの開発と製造の世界をリードする企業です。

**女性ならではの感性と能力が生かせるライフワーク**  
——システムアナリストとして活躍してください。

『職場の花』よりも『実力派女性』を求めたい！

コンピュータシステムの開発といえば、これまでは男性中心の世界でしたが、(大正海上システム開発)は、システム開発における女性の優秀性に着目し、女性開発を採用。従来の常識を打ち破る、女性中心の会社として運営しています。

**大正海上システム開発**  
本社 東京都中央区東豊2-7-14 採用担当  
大正海上専務センター内  
〒104-0033 (367)1511 総務課 飯田

果てしないソフトウェアの  
未来に挑戦する DTS

【設立】 昭和47年8月  
【資本金】 1億2,000万円  
【社員数】 635名(男540名、女95名)  
【事業内容】 ●各種情報処理システムのソフトウェア開発  
●コンピュータ室の運営管理  
●通信ネットワークの保守管理  
●OA機器の販売と導入コンサルティング

**株式会社 データ通信システム**  
〒105 東京都港区新橋5-23-4 TEL (03) 437-5488 (代)

**i の潜在力**  
QUICK & STEADY 第一証券

生物が生活環境の変化に適応して行くように、経済環境の変化は、新しい企業社会を形成しつつあります。第一証券が第一証券に生まれ変わったのは、何より新しい金融ビジネスの創生の過程を確実に受けとめているからに他なりません。QUICK & STEADY. しなやかな迅速さと、タフネスを秘めた確かさ。新しい第一証券のアイデンティティです。

〒103 東京都中央区日本橋室町1-6-2  
人事課連絡 ☎(03)244-2567

**SRA Software Research Associates, Inc.**

**いよいよソフトウェアの時代。**  
SRAはソフトウェアのプロフェッショナル集団です。

「徹底した技術志向」——1967年、業界の草創期に設立されたSRAは、いずれのハードウェアメーカーや大資本系列にも属さない独立系のソフトウェア会社として、今年で創立20周年を迎えます。「技術のSRA」の基盤は、つねに技術者ひとりひとりの自由な発想や発意を大切にす社内風土にあります。SRAでは、ワークステーション、LANを用いた社内のソフトウェア開発環境の充実を進める一方、ニューヨーク、ロンドンを中心とした海外プロジェクトの拡大、日本のソフトウェア研究者による共同研究開発プロジェクトへの参加など、国内・海外にわたり積極的な事業展開をはかっています。

株式会社 ソフトウェアリサーチアソシエーツ  
本社 〒102 東京都中央区日本橋1-1-11 ☎03-234-2611(内線)  
札幌支社 〒060 北海道札幌市東区南1-5-17 ☎05-244-2611(内線)  
名古屋支社 〒460 名古屋市中区東2-6-12 ☎052-201-8661(内線)  
福岡支社 〒810 福岡市中央区天神4-2-20 ☎092-741-2611(内線)

