



# 筑波大第一志望 72% 第67回 満足気な新入生



1. 筑波大の入学希望者(希望者)の割合は、前年より1.6%増の72.7%に達した。

希望者	割合
希望者	72.7%
非希望者	27.3%

2. 入学希望者のうち、筑波大を第一志望とする割合は、前年より0.5%増の72.7%に達した。

第一志望	割合
第一志望	72.7%
第二志望	27.3%

3. 入学希望者のうち、筑波大を第一志望とする割合は、前年より0.5%増の72.7%に達した。

第一志望	割合
第一志望	72.7%
第二志望	27.3%

筑波大学の入学希望者(希望者)の割合は、前年より1.6%増の72.7%に達した。入学希望者のうち、筑波大を第一志望とする割合は、前年より0.5%増の72.7%に達した。

筑波大学の入学希望者(希望者)の割合は、前年より1.6%増の72.7%に達した。入学希望者のうち、筑波大を第一志望とする割合は、前年より0.5%増の72.7%に達した。

# どう変わる 英語教育

## 学生の英語力は低下傾向?

英語教育の現状

英語教育の現状

英語教育の現状

英語教育の現状

英語教育の現状

英語教育の現状

## 自己改革のチャンス 大学設置基準大綱化

自己改革のチャンス

自己改革のチャンス

自己改革のチャンス

自己改革のチャンス

自己改革のチャンス

自己改革のチャンス

## 留学生用ガイドブックをめぐって

留学生用ガイドブックをめぐって

留学生用ガイドブックをめぐって

留学生用ガイドブックをめぐって

## 現在のカリキュラムで十分

現在のカリキュラムで十分

現在のカリキュラムで十分

現在のカリキュラムで十分

## 選択制の方が効果あり

選択制の方が効果あり

選択制の方が効果あり

選択制の方が効果あり

## 大学出版物のはずが...

大学出版物のはずが...

大学出版物のはずが...

大学出版物のはずが...

大学出版物のはずが...

大学出版物のはずが...

大学出版物のはずが...

## 神のいた場所: KUMANO

神のいた場所: KUMANO

神のいた場所: KUMANO

神のいた場所: KUMANO

神のいた場所: KUMANO

神のいた場所: KUMANO

神のいた場所: KUMANO

## 神のいた場所: KUMANO

神のいた場所: KUMANO

神のいた場所: KUMANO

神のいた場所: KUMANO

神のいた場所: KUMANO

神のいた場所: KUMANO

神のいた場所: KUMANO

**つくば店**

(52) 4525

コンタクト 月・木曜日  
定 休 日 PM2:30~4:30

お酒、タバコ、食料品、雑貨

夜おそく1時まで やっています!

パラエティ リカーショップ

**みやもと**

天久保2丁目 味の民芸裏 TEL (52) 1960

For our better life

**筑波 学生 生協**

教職員

営業時間 PM 2~10 日曜祝日休業  
天久保2-9-2 リッチモンド2番街2F ☎58-1207

●茨城県南7地区10校舎の少人数制です。

●時間講師 (17:00~21:30) 時間応対  
●2,100円以上 ◎支給 週1日でも可・大学生可  
●専任講師 (13:00~22:00) 40歳以上  
●22万円以上 諸手当・社保等 その他要相談

**ホーム・スクール** ☎0298(24)871(受付13:00~)

医療法人 恵 齒 会 (各種保険)

**桜ヶ丘歯科センター**

吾妻3-17-6

東大通りぞい TEL 0298-52-1518

診療時間 (9:00~18:00) 日、月、祭日、休診

全国チェーン 610店

CD&VIDEO RENTAL

**YOU&I**

友愛

営業時間 AM10:00~PM12:00

年中無休

学園都市店 つくば市吾妻3-13-1 築原ビル1F ☎0298-58-2228

信頼のサービスで安心サポート

**宅急便** 帰省及び一般荷物 (梱包無料の特典中)

**& ペスト クリーニング**

白い壁 - 1日1回 -

Indo @ リンズリファクト

(宇田川スタンドの裏の通り) 天久保2丁目サービス店

TEL 52-7110

筑波学生新聞

明るく伸びてきた



# TIME INDEX

日	時間	内容	料金	会場
5	25日 PM 6:30~	サタデーナイトコンサート 谷山裕子特集	(大人) 630円 (小人) 300円 (ペア) 1050円	工
6	26日 PM 2:30~ PM 5:30	あまちゆあバンド いつさいがっさい	(前売) 800円 (当日) 1000円	A
6	26日 PM 2:30~	J.S.バッハの世界 カンタータ101番 LP鑑賞、生演奏、レクチャー	(一般) 3500円	ハ
6	8日 PM 6:30~	サタデーナイトコンサート ジャネット・ジャフソン特集	(大人) 630円 (小人) 300円 (ペア) 1050円	工
6	11日 PM 7:00~	コチアン絃楽四重奏演奏 ピアノ：仲海龍代 モーツァルト、ヤナーチェク、シューマン	(A席) 2500円 (B席) 1500円	ノ
6	22日 PM 6:30~	サタデーナイトコンサート ジャネット・ジャフソン特集	(大人) 630円 (小人) 300円 (ペア) 1050円	工
6	23日 PM 2:30~ PM 5:30	あまちゆあバンド いつさいがっさい	(前売) 800円 (当日) 1000円	A
6	23日 PM 3:00~	スターダスト カルテットコンサート 「イギリスの音楽—中世よりバロックへ」	(A席) 2500円 (B席) 2000円 (C席) 1000円	ノ
6	30日 PM 7:00~	PRAY FOR SHIMANTO ジャズピアノ演奏会 出演：河野敏弘、トリア	(前売) 2500円 (当日) 2800円	A
6	30日 PM 2:30~	J.S.バッハの世界 カンタータ77番 LP鑑賞、生演奏、レクチャー	(一般) 3500円	ハ

日	時間	内容	料金	会場
5	~26日	高橋静池 ラインプロジェクト展		無
6	28日~6・2日	藍色の2人展 観音歌子 ほか		無
6	4日~9日	飛井経 個展		無
6	4日~9日	斎藤記念 飛井経展 書作展		無
6	13日~7・7日	ホルスト ヤンセン展	(一般) 700円 (大高生) 600円 (中・小生) 400円	工

日	時間	内容	料金	会場
5	10日~26日	フレマテス展 300種超 1,500種の展示 5月13日、20日休演	(大人) 200円 (入園料)	相

E-エキスポセンター(59-1100) A-アファブ(51-4147) パーソナルの森(029747-8688)  
ノ-ノール(52-5881) つ-つくばは美術館(58-3711) 植-実験植物園(51-5159)  
※編集部では「TIME INDEX」に掲載するイベントを募集しております。映画・演劇・展示会等あり  
ましたらご連絡下さい。 52-4460 筑波大学学生新聞会

## 映画情報 5/25~6/6

映画館	上映	上映時間	料金	備考
キネカ映画	I	ハードウェイ 10:30/12:40/2:50/5:00 (7:10/9:20)	0298 (52) 2145	あんなに楽しかったのに 10:40/12:50/4:20 ブルーシート (注)6/1~6/21までレイトショーにて「ゴースト」上映
	II	ダンス、ウィズ、ウルブズ 11:30/2:45/8:30	クレオ西武 6F	11:30/2:45/8:30 (8:45)
セントラル	I	あひるの帰郷 10:40/12:45/2:50/4:55/7:00/9:05/11:10	0298 (21) 1554	幕たちの沈黙 10:30/2:40/6:50/11:00 ブルーシート 12:40/4:50/9:00
	II	※上映未定	土浦市川口	
映画館	I	八月の狂詩曲 11:30/12:50/2:40/4:30/6:20/8:10	0298 (22) 6681	※土曜日のみオールナイト
	II	ツバメの恋 11:30/12:50/2:40/4:30/6:20/8:10	土浦市中央二	

※かつこは土曜日のみの上映 入館料 一般 1,600円/学生 1,300円  
この予定は変更されることもありますので、お出掛けの際には上映時間とともにお電話でお確かめ下さい。

### Ticket Presentのお知らせ

筑波大学の学生・教職員が、映画鑑賞の際に「チケットプレゼント」を受け取ることができます。これは、学生・教職員が映画鑑賞の際に、チケットを提示すると、自動的にチケットがプレゼントされます。これは、学生・教職員が映画鑑賞の際に、チケットを提示すると、自動的にチケットがプレゼントされます。これは、学生・教職員が映画鑑賞の際に、チケットを提示すると、自動的にチケットがプレゼントされます。

### VIDEO CO-MO

営業時間 AM11:00~AM1:00  
西大通り沿い & 大学院前向  
TEL 0298(58)4444

### 居酒屋 てんてん

夕方5時半から 深夜2時半まで  
年中無休 コンパ募集 予約もできます  
天久保3-15-4丸ビル2階(替八上) TEL 51-3528

### ぱーまほす

会員割引有・予約可  
営業時間 AM10:00~PM7:00 TEL 55-0100  
カットモデル募集 担当/中山まで

### 日本キリスト改革派 筑波みことば教会

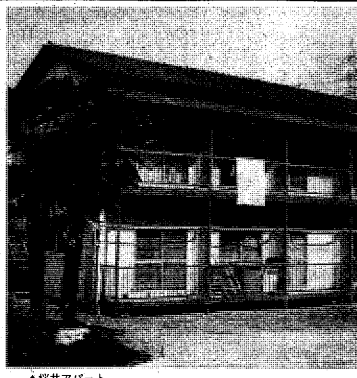
礼拝 毎日 午前10時30分  
教会学校 毎日 午前9時15分  
福音書 毎日 午前9時15分

### お役に立ちます、トヨタレンタカー

筑波学園営業所  
TEL 51-0100

### 牧師長島邦志

つくば市東2-15-20  
TEL 0298(51)1077  
「私たちは、統一原理、ものみの塔、モルモン教とは関係ありません」



▲桜井アパート

## 筑波大開学当時 アパートが建つまで

大学の敷地をどうするか、という問題が、開学当初からあった。その中で、学生生活を支えるための住居問題が、最も重要な課題の一つとして浮上ってきた。当時の学生数は約1万人に達しており、既存の市街地では、十分な住居を提供することが出来なかった。そこで、大学の敷地内に、大規模な学生アパートを建設することになった。これが、桜井アパートである。



▲昔の筑波大周辺

# 時代にとり残された アパートたち

## 入居者求ム!

桜井アパートは、開学当時の学生生活を支えた重要な存在であった。しかし、時代とともに、その役割は徐々に小さくなっていった。現在は、多くの学生が、近隣の市街地に建設された新しいアパートやマンションに移住している。桜井アパートは、今もなお、静かに佇んでいる。しかし、その内部には、多くの思い出が眠っている。かつての学生生活の思い出、友人との思い出、そして、この土地で過ごした青春の思い出。桜井アパートは、筑波大学の歴史の一部であり、これからも、その歴史を語り続けるであろう。

## 最後は口コミ

桜井アパートの歴史は、長い道のりを経て、ついにこの瞬間に達した。最後の口コミは、多くの人々の心を打动了。桜井アパートは、築波大学の歴史の一部であり、これからも、その歴史を語り続けるであろう。

## 「儲かるわけ なかったんですよ」

桜井アパートの経営は、思ったよりも難しいことがわかった。当初は、多くの学生が住むことで、大きな利益を上げると思っていたが、実際には、多くの学生が、近隣の市街地に建設された新しいアパートやマンションに移住した。桜井アパートは、今もなお、静かに佇んでいる。しかし、その内部には、多くの思い出が眠っている。かつての学生生活の思い出、友人との思い出、そして、この土地で過ごした青春の思い出。桜井アパートは、筑波大学の歴史の一部であり、これからも、その歴史を語り続けるであろう。

### 「二万円の 紹介料払います」

桜井アパートの経営は、思ったよりも難しいことがわかった。当初は、多くの学生が住むことで、大きな利益を上げると思っていたが、実際には、多くの学生が、近隣の市街地に建設された新しいアパートやマンションに移住した。桜井アパートは、今もなお、静かに佇んでいる。しかし、その内部には、多くの思い出が眠っている。かつての学生生活の思い出、友人との思い出、そして、この土地で過ごした青春の思い出。桜井アパートは、筑波大学の歴史の一部であり、これからも、その歴史を語り続けるであろう。