

筑波学生新聞

発行所 筑波大学学生新聞会
編集代表 陸文
〒305 つくば中央区
T E L 0298 (52) 4460

大蔵省主催第15回品評会
全国第一位受賞
日本名門酒会員
娘 ヒトリムス

主な記事
スボッレット……二面
合格者名簿……三、四、五面
大学は九年いるもんだ……六、七面

意見未集約分は保留

「今後とも検討が必要」小原委員長

厚生会則改正案の作業を終了して、小原委員長(小原正典)は、三月二十日の会合で、委員会の報告を述べた。
「改正案は、三月十九日の開会から第二回生員会開会まで、金曜改正案は昨年十月から改正作業がすすんで、途中、遅延したものの、三月二十日の会合で、一年一度の報告を終了した。」

脳死判定基準を公開

医の倫理特別委

脳死判定基準の公開。医学界の倫理特別委員会(以下「倫理特別委」と呼ぶ)は、三月二十日の開会から第二回生員会開会まで、金曜改正案は昨年十月から改正作業がすすんで、途中、遅延したものの、三月二十日の会合で、一年一度の報告を終了した。

厚生会則改正小委員会

小原委員長(小原正典)は、三月二十日の会合で、委員会の報告を述べた。
「改正案は、三月十九日の開会から第二回生員会開会まで、金曜改正案は昨年十月から改正作業がすすんで、途中、遅延したものの、三月二十日の会合で、一年一度の報告を終了した。」

呉智英氏

'90新入生歓迎企画

講演会



くれ・ともぎ
1946年愛知県生まれ。早大法学部卒。全共闘時代で、自ら「封建主義者」と名乗る黄色の評論家。デビュー作の「封建主義、その論理と情熱」で民主主義と決別を宣言し、次作「インテリ大戦争」で知識人批判を展開した。漫画師の新技術、エッセイ「大衆食堂の人々」など。

筑波大学学生新聞会では、90年度新入生歓迎企画として「呉智英氏講演会」を催します。多数の方々のご来場をお待ちしております。

4月23日(月)5時半 1D204教室

主催・筑波大学学生新聞会

つくば新庁舎問題

「竹園地区」調査委

つくば新庁舎問題。調査委員会は、三月二十日の開会から第二回生員会開会まで、金曜改正案は昨年十月から改正作業がすすんで、途中、遅延したものの、三月二十日の会合で、一年一度の報告を終了した。

カンニングW・G

最終報告を厚補審に提出

カンニングW・G。調査委員会は、三月二十日の開会から第二回生員会開会まで、金曜改正案は昨年十月から改正作業がすすんで、途中、遅延したものの、三月二十日の会合で、一年一度の報告を終了した。

基礎工カリ

キラム改変

基礎工カリ。調査委員会は、三月二十日の開会から第二回生員会開会まで、金曜改正案は昨年十月から改正作業がすすんで、途中、遅延したものの、三月二十日の会合で、一年一度の報告を終了した。

筑波大学学生新聞会

小紙「筑波学生新聞」は一九八二年に筑波大学から独立して以来、この四月で創刊九周年を迎えた。これもひとりで、読者の皆様方の御支えのおかげで、この一周年をこえてきた。



つくば新庁舎問題

R.S. オオキビル
高品質・高耐久・全自動
コピー機1台10万円
(お取り扱いにはお問い合わせ)

筑波大学のたのしみ
天久保3-9-6
(筑波大学法学部)
オオキビル

FRESH・PACK教習
●バック料金は、18万円OK /
●32時間までは乗り越しても追加料金はZERO /
●教習時間が短く終了した場合は差額の時間にに応じて返金 /
(詳しくは下記にお問い合わせ下さい)
●年中無休・授業を休まず練習が出来ます。
●キャンパス内1時間毎送迎定期バス運行中

好評実施中!!
送迎コース
原付 第二・第四 木曜

ドイツ語のポイント
フランス文法入門ハンドブック
イラストフランス語入門

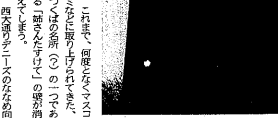
新修ドイツ語辞典
最も使い易くて高水準の独和辞典
一生に一度だけドイツ語を学ぶなら、この辞典を手にしてください。

リダーズ英和辞典
新英和中辞典
新和英中辞典
露和辞典

PHOTO REPORT



「跡」という文字ははっきりと読みとれる
▼すっぽり青いシートで覆われた712号棟



「702」という数字は、この建物の住所である。この建物は、かつては「702号棟」として知られていた。現在は「702号棟」として知られている。この建物は、かつては「702号棟」として知られていた。現在は「702号棟」として知られている。

筑波大学学生新聞の発行部数は、1989年度は、1,200部、1990年度は、1,300部と増加している。これは、学生の増加と、学生生活の充実によるものである。また、本紙の発行部数は、筑波大学の学生数に占める割合は、約10%に達している。これは、筑波大学の学生生活の中心をなしていることを示している。

アートの夜明け 芸術祭 4/21~5/27

筑波大学芸術祭は、4月21日から5月27日まで開催される。この芸術祭は、筑波大学の学生が自らの才能を競い合うための場であり、また、一般市民の芸術鑑賞の機会を提供するものである。今年も多くの学生が参加し、素晴らしい作品を発表する予定である。

祭りだっ

筑波大学の学生は、春の祭りに参加して、楽しい時間を過ごす。この祭りは、学生生活の中心をなしている。また、この祭りは、一般市民の芸術鑑賞の機会を提供するものである。今年も多くの学生が参加し、素晴らしい作品を発表する予定である。



厚生会会則改正案 会則改正小委員会作成

3月20日に開催された厚生会小委員会では、会則改正案が決定された。この改正案は、厚生会の活動をより活性化させるためのものである。また、この改正案は、一般市民の芸術鑑賞の機会を提供するものである。

厚生会小委員会の報告書。この報告書は、厚生会の活動をより活性化させるためのものである。また、この報告書は、一般市民の芸術鑑賞の機会を提供するものである。今年も多くの学生が参加し、素晴らしい作品を発表する予定である。

筑波スポーツにも春が来た!!

筑波大学のスポーツ活動は、今年も盛況を収めた。これは、学生の増加と、学生生活の充実によるものである。また、この活動は、一般市民の芸術鑑賞の機会を提供するものである。今年も多くの学生が参加し、素晴らしい作品を発表する予定である。

筑波大学の学生は、春の祭りに参加して、楽しい時間を過ごす。この祭りは、学生生活の中心をなしている。また、この祭りは、一般市民の芸術鑑賞の機会を提供するものである。



期待の新人 のみなさん

筑波大学の学生は、春の祭りに参加して、楽しい時間を過ごす。この祭りは、学生生活の中心をなしている。また、この祭りは、一般市民の芸術鑑賞の機会を提供するものである。今年も多くの学生が参加し、素晴らしい作品を発表する予定である。

90年代を担う新大学生に贈る、小学館の外国語&外来語辞典。

辞書はあなたを国際化する。小学館西和中辞典、独和大辞典、日米表現辞典。最新中国情報辞典。小学館は、90年代を担う新大学生に贈る辞典を出版した。辞書はあなたを国際化する。小学館西和中辞典、独和大辞典、日米表現辞典。最新中国情報辞典。小学館は、90年代を担う新大学生に贈る辞典を出版した。

九十年度合格者名簿

第一学群

- 人文学類**
 (1) 国文学部 国文学専攻 (1) 藤田 大輔 (2) 佐藤 大輔 (3) 佐藤 大輔 (4) 佐藤 大輔 (5) 佐藤 大輔
 (2) 言語学専攻 (1) 佐藤 大輔 (2) 佐藤 大輔 (3) 佐藤 大輔 (4) 佐藤 大輔 (5) 佐藤 大輔
 (3) 文学部 国文学専攻 (1) 藤田 大輔 (2) 佐藤 大輔 (3) 佐藤 大輔 (4) 佐藤 大輔 (5) 佐藤 大輔
 (4) 文学部 言語学専攻 (1) 佐藤 大輔 (2) 佐藤 大輔 (3) 佐藤 大輔 (4) 佐藤 大輔 (5) 佐藤 大輔
 (5) 文学部 国文学専攻 (1) 藤田 大輔 (2) 佐藤 大輔 (3) 佐藤 大輔 (4) 佐藤 大輔 (5) 佐藤 大輔
 (6) 文学部 言語学専攻 (1) 佐藤 大輔 (2) 佐藤 大輔 (3) 佐藤 大輔 (4) 佐藤 大輔 (5) 佐藤 大輔
 (7) 文学部 国文学専攻 (1) 藤田 大輔 (2) 佐藤 大輔 (3) 佐藤 大輔 (4) 佐藤 大輔 (5) 佐藤 大輔
 (8) 文学部 言語学専攻 (1) 佐藤 大輔 (2) 佐藤 大輔 (3) 佐藤 大輔 (4) 佐藤 大輔 (5) 佐藤 大輔
 (9) 文学部 国文学専攻 (1) 藤田 大輔 (2) 佐藤 大輔 (3) 佐藤 大輔 (4) 佐藤 大輔 (5) 佐藤 大輔
 (10) 文学部 言語学専攻 (1) 佐藤 大輔 (2) 佐藤 大輔 (3) 佐藤 大輔 (4) 佐藤 大輔 (5) 佐藤 大輔

- 第二学群**
 (1) 社会学部 社会学専攻 (1) 藤田 大輔 (2) 佐藤 大輔 (3) 佐藤 大輔 (4) 佐藤 大輔 (5) 佐藤 大輔
 (2) 社会学部 社会学専攻 (1) 藤田 大輔 (2) 佐藤 大輔 (3) 佐藤 大輔 (4) 佐藤 大輔 (5) 佐藤 大輔
 (3) 社会学部 社会学専攻 (1) 藤田 大輔 (2) 佐藤 大輔 (3) 佐藤 大輔 (4) 佐藤 大輔 (5) 佐藤 大輔
 (4) 社会学部 社会学専攻 (1) 藤田 大輔 (2) 佐藤 大輔 (3) 佐藤 大輔 (4) 佐藤 大輔 (5) 佐藤 大輔
 (5) 社会学部 社会学専攻 (1) 藤田 大輔 (2) 佐藤 大輔 (3) 佐藤 大輔 (4) 佐藤 大輔 (5) 佐藤 大輔
 (6) 社会学部 社会学専攻 (1) 藤田 大輔 (2) 佐藤 大輔 (3) 佐藤 大輔 (4) 佐藤 大輔 (5) 佐藤 大輔
 (7) 社会学部 社会学専攻 (1) 藤田 大輔 (2) 佐藤 大輔 (3) 佐藤 大輔 (4) 佐藤 大輔 (5) 佐藤 大輔
 (8) 社会学部 社会学専攻 (1) 藤田 大輔 (2) 佐藤 大輔 (3) 佐藤 大輔 (4) 佐藤 大輔 (5) 佐藤 大輔
 (9) 社会学部 社会学専攻 (1) 藤田 大輔 (2) 佐藤 大輔 (3) 佐藤 大輔 (4) 佐藤 大輔 (5) 佐藤 大輔
 (10) 社会学部 社会学専攻 (1) 藤田 大輔 (2) 佐藤 大輔 (3) 佐藤 大輔 (4) 佐藤 大輔 (5) 佐藤 大輔

- 日本文化学類**
 (1) 文学部 国文学専攻 (1) 藤田 大輔 (2) 佐藤 大輔 (3) 佐藤 大輔 (4) 佐藤 大輔 (5) 佐藤 大輔
 (2) 文学部 言語学専攻 (1) 佐藤 大輔 (2) 佐藤 大輔 (3) 佐藤 大輔 (4) 佐藤 大輔 (5) 佐藤 大輔
 (3) 文学部 国文学専攻 (1) 藤田 大輔 (2) 佐藤 大輔 (3) 佐藤 大輔 (4) 佐藤 大輔 (5) 佐藤 大輔
 (4) 文学部 言語学専攻 (1) 佐藤 大輔 (2) 佐藤 大輔 (3) 佐藤 大輔 (4) 佐藤 大輔 (5) 佐藤 大輔
 (5) 文学部 国文学専攻 (1) 藤田 大輔 (2) 佐藤 大輔 (3) 佐藤 大輔 (4) 佐藤 大輔 (5) 佐藤 大輔
 (6) 文学部 言語学専攻 (1) 佐藤 大輔 (2) 佐藤 大輔 (3) 佐藤 大輔 (4) 佐藤 大輔 (5) 佐藤 大輔
 (7) 文学部 国文学専攻 (1) 藤田 大輔 (2) 佐藤 大輔 (3) 佐藤 大輔 (4) 佐藤 大輔 (5) 佐藤 大輔
 (8) 文学部 言語学専攻 (1) 佐藤 大輔 (2) 佐藤 大輔 (3) 佐藤 大輔 (4) 佐藤 大輔 (5) 佐藤 大輔
 (9) 文学部 国文学専攻 (1) 藤田 大輔 (2) 佐藤 大輔 (3) 佐藤 大輔 (4) 佐藤 大輔 (5) 佐藤 大輔
 (10) 文学部 言語学専攻 (1) 佐藤 大輔 (2) 佐藤 大輔 (3) 佐藤 大輔 (4) 佐藤 大輔 (5) 佐藤 大輔



最新の情報と的確な解説で定評あるガイド書・新刊!!

公務員採用試験全書 '91年版
 公務員試験シリーズ
 試験合格点シリーズ
 公務員オールマスターシリーズ

国家試験 資格試験全書 '90年版
 在学中に資格時代のパスポートを取得!!

図解法律用語辞典
 各種試験に法律世界を楽しく学びたい人、必読必携の書!

日語訳基本六法全書 '90
 最新一試受験六法

現代用語の基礎知識 '90年版
 大学にはわからな言葉がたくさんあります。授業も試験でも、レシーの作成でも、本書が学生生活を助けてくれます。

新語・新知識・新情報事典
 2000年への展望

女子学生のための職業研究
 就職先女子学生のための人の職業研究

世界現代文法地図
 世界現代文法地図

世界宗教と経典・総解説
 世界の宗教と経典・総解説

人物ファイル1990
 人物ファイル1990

自由国民社
 〒104 東京都中央区京橋2-4-12
 (03) 281-1271 (代)

青春

にけりは

青春、それは、成長の時期、悩みと希望の渦中にいる時、純粋な感情と理想を抱く時、そして、未来への挑戦の始まりの時。青春は、時に苦痛をもたらすが、それは、必ずしも悪くない。それは、自分自身を知り、世界を知るための大切な時間だから。青春は、夢を描き、それを追いかけるためのエネルギーとなる。時には迷い、時には挫折があるかもしれないが、諦めないで、最後まで努力を怠らなければ、必ず成長できる。青春は、人生の中で最も輝く瞬間であり、それは、決して繰り返されない。だから、青春を大切に、悔いなく生きよう。



情勢予報

情勢予報、これは、今後の社会情勢や経済動向に関する分析。現代社会は、技術革新のスピードが速く、グローバル化が進んでいる。企業は競争を激化させ、消費者は多様な商品とサービスを求めるようになった。一方で、環境問題や社会格差の問題も深刻化している。予報では、今後も技術分野での成長が見込まれる一方で、持続可能な発展への課題が残るとしている。

各種情報表

記事	45
社説	10
資料	5
その他	15
合計	75

医学専門学群

- 1. (1) 生理学(佐々木 誠)
- (2) 生化学(佐々木 誠)
- (3) 解剖学(佐々木 誠)
- (4) 病理学(佐々木 誠)
- (5) 細菌学(佐々木 誠)
- (6) 免疫学(佐々木 誠)
- (7) 薬理学(佐々木 誠)
- (8) 法医学(佐々木 誠)
- (9) 公衆衛生学(佐々木 誠)
- (10) 医学社会学(佐々木 誠)
- (11) 看護学(佐々木 誠)
- (12) 理学療法士養成課程(佐々木 誠)
- (13) 作業療法士養成課程(佐々木 誠)
- (14) 聴覚言語学(佐々木 誠)
- (15) 言語聴覚学(佐々木 誠)
- (16) 臨床工学技士養成課程(佐々木 誠)
- (17) 臨床検査学(佐々木 誠)
- (18) 臨床薬学(佐々木 誠)
- (19) 臨床放射学(佐々木 誠)
- (20) 臨床看護学(佐々木 誠)
- (21) 臨床心理学(佐々木 誠)
- (22) 臨床社会心理学(佐々木 誠)
- (23) 臨床心理学実習(佐々木 誠)
- (24) 臨床心理学実習II(佐々木 誠)
- (25) 臨床心理学実習III(佐々木 誠)
- (26) 臨床心理学実習IV(佐々木 誠)
- (27) 臨床心理学実習V(佐々木 誠)
- (28) 臨床心理学実習VI(佐々木 誠)
- (29) 臨床心理学実習VII(佐々木 誠)
- (30) 臨床心理学実習VIII(佐々木 誠)
- (31) 臨床心理学実習IX(佐々木 誠)
- (32) 臨床心理学実習X(佐々木 誠)
- (33) 臨床心理学実習XI(佐々木 誠)
- (34) 臨床心理学実習XII(佐々木 誠)
- (35) 臨床心理学実習XIII(佐々木 誠)
- (36) 臨床心理学実習XIV(佐々木 誠)
- (37) 臨床心理学実習XV(佐々木 誠)
- (38) 臨床心理学実習XVI(佐々木 誠)
- (39) 臨床心理学実習XVII(佐々木 誠)
- (40) 臨床心理学実習XVIII(佐々木 誠)
- (41) 臨床心理学実習XIX(佐々木 誠)
- (42) 臨床心理学実習XX(佐々木 誠)
- (43) 臨床心理学実習XXI(佐々木 誠)
- (44) 臨床心理学実習XXII(佐々木 誠)
- (45) 臨床心理学実習XXIII(佐々木 誠)
- (46) 臨床心理学実習XXIV(佐々木 誠)
- (47) 臨床心理学実習XXV(佐々木 誠)
- (48) 臨床心理学実習XXVI(佐々木 誠)
- (49) 臨床心理学実習XXVII(佐々木 誠)
- (50) 臨床心理学実習XXVIII(佐々木 誠)
- (51) 臨床心理学実習XXIX(佐々木 誠)
- (52) 臨床心理学実習XXX(佐々木 誠)

体育専門学群

- 1. (1) 体育学(佐々木 誠)
- (2) 運動学(佐々木 誠)
- (3) 生理学(佐々木 誠)
- (4) 生化学(佐々木 誠)
- (5) 解剖学(佐々木 誠)
- (6) 病理学(佐々木 誠)
- (7) 細菌学(佐々木 誠)
- (8) 免疫学(佐々木 誠)
- (9) 薬理学(佐々木 誠)
- (10) 法医学(佐々木 誠)
- (11) 公衆衛生学(佐々木 誠)
- (12) 医学社会学(佐々木 誠)
- (13) 看護学(佐々木 誠)
- (14) 理学療法士養成課程(佐々木 誠)
- (15) 作業療法士養成課程(佐々木 誠)
- (16) 聴覚言語学(佐々木 誠)
- (17) 言語聴覚学(佐々木 誠)
- (18) 臨床工学技士養成課程(佐々木 誠)
- (19) 臨床検査学(佐々木 誠)
- (20) 臨床薬学(佐々木 誠)
- (21) 臨床放射学(佐々木 誠)
- (22) 臨床看護学(佐々木 誠)
- (23) 臨床心理学(佐々木 誠)
- (24) 臨床社会心理学(佐々木 誠)
- (25) 臨床心理学実習(佐々木 誠)
- (26) 臨床心理学実習II(佐々木 誠)
- (27) 臨床心理学実習III(佐々木 誠)
- (28) 臨床心理学実習IV(佐々木 誠)
- (29) 臨床心理学実習V(佐々木 誠)
- (30) 臨床心理学実習VI(佐々木 誠)
- (31) 臨床心理学実習VII(佐々木 誠)
- (32) 臨床心理学実習VIII(佐々木 誠)
- (33) 臨床心理学実習IX(佐々木 誠)
- (34) 臨床心理学実習X(佐々木 誠)
- (35) 臨床心理学実習XI(佐々木 誠)
- (36) 臨床心理学実習XII(佐々木 誠)
- (37) 臨床心理学実習XIII(佐々木 誠)
- (38) 臨床心理学実習XIV(佐々木 誠)
- (39) 臨床心理学実習XV(佐々木 誠)
- (40) 臨床心理学実習XVI(佐々木 誠)
- (41) 臨床心理学実習XVII(佐々木 誠)
- (42) 臨床心理学実習XVIII(佐々木 誠)
- (43) 臨床心理学実習XIX(佐々木 誠)
- (44) 臨床心理学実習XX(佐々木 誠)
- (45) 臨床心理学実習XXI(佐々木 誠)
- (46) 臨床心理学実習XXII(佐々木 誠)
- (47) 臨床心理学実習XXIII(佐々木 誠)
- (48) 臨床心理学実習XXIV(佐々木 誠)
- (49) 臨床心理学実習XXV(佐々木 誠)
- (50) 臨床心理学実習XXVI(佐々木 誠)
- (51) 臨床心理学実習XXVII(佐々木 誠)
- (52) 臨床心理学実習XXVIII(佐々木 誠)
- (53) 臨床心理学実習XXIX(佐々木 誠)
- (54) 臨床心理学実習XXX(佐々木 誠)

芸術専門学群

- 1. (1) 音楽学(佐々木 誠)
- (2) 音楽学実習(佐々木 誠)
- (3) 音楽学実習II(佐々木 誠)
- (4) 音楽学実習III(佐々木 誠)
- (5) 音楽学実習IV(佐々木 誠)
- (6) 音楽学実習V(佐々木 誠)
- (7) 音楽学実習VI(佐々木 誠)
- (8) 音楽学実習VII(佐々木 誠)
- (9) 音楽学実習VIII(佐々木 誠)
- (10) 音楽学実習IX(佐々木 誠)
- (11) 音楽学実習X(佐々木 誠)
- (12) 音楽学実習XI(佐々木 誠)
- (13) 音楽学実習XII(佐々木 誠)
- (14) 音楽学実習XIII(佐々木 誠)
- (15) 音楽学実習XIV(佐々木 誠)
- (16) 音楽学実習XV(佐々木 誠)
- (17) 音楽学実習XVI(佐々木 誠)
- (18) 音楽学実習XVII(佐々木 誠)
- (19) 音楽学実習XVIII(佐々木 誠)
- (20) 音楽学実習XIX(佐々木 誠)
- (21) 音楽学実習XX(佐々木 誠)
- (22) 音楽学実習XXI(佐々木 誠)
- (23) 音楽学実習XXII(佐々木 誠)
- (24) 音楽学実習XXIII(佐々木 誠)
- (25) 音楽学実習XXIV(佐々木 誠)
- (26) 音楽学実習XXV(佐々木 誠)
- (27) 音楽学実習XXVI(佐々木 誠)
- (28) 音楽学実習XXVII(佐々木 誠)
- (29) 音楽学実習XXVIII(佐々木 誠)
- (30) 音楽学実習XXIX(佐々木 誠)
- (31) 音楽学実習XXX(佐々木 誠)
- (32) 音楽学実習XXXI(佐々木 誠)
- (33) 音楽学実習XXXII(佐々木 誠)
- (34) 音楽学実習XXXIII(佐々木 誠)
- (35) 音楽学実習XXXIV(佐々木 誠)
- (36) 音楽学実習XXXV(佐々木 誠)
- (37) 音楽学実習XXXVI(佐々木 誠)
- (38) 音楽学実習XXXVII(佐々木 誠)
- (39) 音楽学実習XXXVIII(佐々木 誠)
- (40) 音楽学実習XXXIX(佐々木 誠)
- (41) 音楽学実習XXXX(佐々木 誠)
- (42) 音楽学実習XXXXI(佐々木 誠)
- (43) 音楽学実習XXXXII(佐々木 誠)
- (44) 音楽学実習XXXXIII(佐々木 誠)
- (45) 音楽学実習XXXXIV(佐々木 誠)
- (46) 音楽学実習XXXXV(佐々木 誠)
- (47) 音楽学実習XXXXVI(佐々木 誠)
- (48) 音楽学実習XXXXVII(佐々木 誠)
- (49) 音楽学実習XXXXVIII(佐々木 誠)
- (50) 音楽学実習XXXXIX(佐々木 誠)
- (51) 音楽学実習XXXXX(佐々木 誠)
- (52) 音楽学実習XXXXXI(佐々木 誠)
- (53) 音楽学実習XXXXXII(佐々木 誠)
- (54) 音楽学実習XXXXXIII(佐々木 誠)
- (55) 音楽学実習XXXXXIV(佐々木 誠)
- (56) 音楽学実習XXXXXV(佐々木 誠)
- (57) 音楽学実習XXXXXVI(佐々木 誠)
- (58) 音楽学実習XXXXXVII(佐々木 誠)
- (59) 音楽学実習XXXXXVIII(佐々木 誠)
- (60) 音楽学実習XXXXXIX(佐々木 誠)
- (61) 音楽学実習XXXXXX(佐々木 誠)
- (62) 音楽学実習XXXXXXI(佐々木 誠)
- (63) 音楽学実習XXXXXXII(佐々木 誠)
- (64) 音楽学実習XXXXXXIII(佐々木 誠)
- (65) 音楽学実習XXXXXXIV(佐々木 誠)
- (66) 音楽学実習XXXXXXV(佐々木 誠)
- (67) 音楽学実習XXXXXXVI(佐々木 誠)
- (68) 音楽学実習XXXXXXVII(佐々木 誠)
- (69) 音楽学実習XXXXXXVIII(佐々木 誠)
- (70) 音楽学実習XXXXXXIX(佐々木 誠)
- (71) 音楽学実習XXXXXXX(佐々木 誠)
- (72) 音楽学実習XXXXXXXI(佐々木 誠)
- (73) 音楽学実習XXXXXXXII(佐々木 誠)
- (74) 音楽学実習XXXXXXXIII(佐々木 誠)
- (75) 音楽学実習XXXXXXXIV(佐々木 誠)
- (76) 音楽学実習XXXXXXXV(佐々木 誠)
- (77) 音楽学実習XXXXXXXVI(佐々木 誠)
- (78) 音楽学実習XXXXXXXVII(佐々木 誠)
- (79) 音楽学実習XXXXXXXVIII(佐々木 誠)
- (80) 音楽学実習XXXXXXXIX(佐々木 誠)
- (81) 音楽学実習XXXXXX(佐々木 誠)
- (82) 音楽学実習XXXXXXI(佐々木 誠)
- (83) 音楽学実習XXXXXXII(佐々木 誠)
- (84) 音楽学実習XXXXXXIII(佐々木 誠)
- (85) 音楽学実習XXXXXXIV(佐々木 誠)
- (86) 音楽学実習XXXXXXV(佐々木 誠)
- (87) 音楽学実習XXXXXXVI(佐々木 誠)
- (88) 音楽学実習XXXXXXVII(佐々木 誠)
- (89) 音楽学実習XXXXXXVIII(佐々木 誠)
- (90) 音楽学実習XXXXXXIX(佐々木 誠)
- (91) 音楽学実習XXXXXXX(佐々木 誠)
- (92) 音楽学実習XXXXXXXI(佐々木 誠)
- (93) 音楽学実習XXXXXXXII(佐々木 誠)
- (94) 音楽学実習XXXXXXXIII(佐々木 誠)
- (95) 音楽学実習XXXXXXXIV(佐々木 誠)
- (96) 音楽学実習XXXXXXXV(佐々木 誠)
- (97) 音楽学実習XXXXXXXVI(佐々木 誠)
- (98) 音楽学実習XXXXXXXVII(佐々木 誠)
- (99) 音楽学実習XXXXXXXVIII(佐々木 誠)
- (100) 音楽学実習XXXXXXXIX(佐々木 誠)



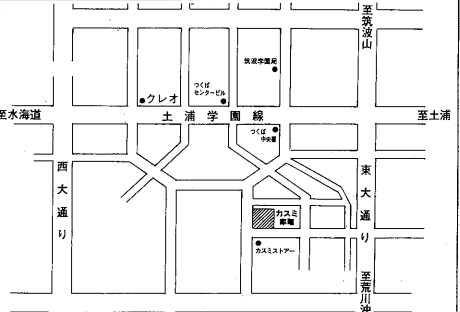
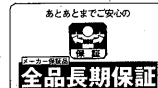
電気製品なら何でも揃う 大型家電専門店

テレビ・ビデオ・ワープロ・パソコン
ミニコンボ・電話機・CDラジカセ・ウォークマン・冷蔵庫
洗濯機・クリーナー・レンジ・エアコン・コトクetc

大特価セール実施中!!

長期割引保証システム
メーカー保証終了後も、当店がお求めいただいた商品には、当社独自の 12 か月の半額割引(無料保証期間終了後)

例えば、テレビでは、 12 か月の半額割引 + 24 か月の半額割引



学園店

つくば市竹園2丁目7-13
☎0298-52-3997

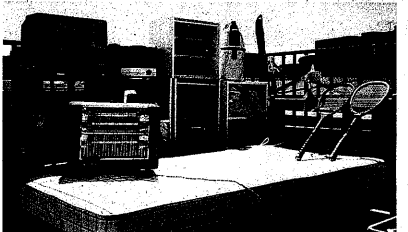
よりよい品、より安く、よりよいサービスの
カスミカデン

5%割引券

※お買上合計3万円以上に限らせて頂きます。
割引券1枚につき1回有効となります。
この券を学園店までご持参下さい。

- 各種クレジットカードもご利用下さい。
- 現金
- 銀行ATM
- 交通系ICカード
- 三菱
- セブン銀行
- ゆうちょ
- 郵便局
- 農工商
- 楽天
- 三井住友
- 新生
- 埼玉
- りそな
- 武蔵野
- 山形
- 山陰
- 山梨
- 長野
- 新潟
- 富山
- 石川
- 福井
- 岐阜
- 愛知
- 京浜東北
- 東横線
- 山手線
- 有楽町線
- 丸の内線
- 丸の内線
- 丸の内線

九年間やるもんだ



大学生生活ガイドンス

立派な筑波大生コース
(例) 第一学群S学類 A君

一年目
筑波大生になるにあたって、まず第一にやるべきことは、入学したばかりのフレッシュな状態を、しっかりと活かすことである。入学したばかりのフレッシュな状態を、しっかりと活かすことである。

入学したばかりのフレッシュな状態を、しっかりと活かすことである。入学したばかりのフレッシュな状態を、しっかりと活かすことである。

集あそびます

日の丸に尽くす人物が目標

世にもまれな真の筑波大生へ

「日の丸に尽くす人物が目標」は、筑波大生として生きていくための重要なメッセージです。世にもまれな真の筑波大生へと成長するために、日々努力を怠らぬことを誓いましょう。

二〜三年目
この頃には、入学当初の新鮮さが薄れ、大学生活の本質に気づき始める時期です。専門科目の学習が本格化し、研究活動やボランティア活動にも積極的に参加するようになります。

この頃には、入学当初の新鮮さが薄れ、大学生活の本質に気づき始める時期です。専門科目の学習が本格化し、研究活動やボランティア活動にも積極的に参加するようになります。

エッ、こんなものまで

引っ越しシーズンのゴミ捨て場はオイシイ

引っ越しシーズンになると、ゴミ捨て場は異常なほどの賑わいを見せます。ゴミ屋敷と呼ばれるような状態になる場所もあり、住人の迷惑が甚しいとされています。

私の寝中
寝る時の環境は、健康と生活の質に大きく影響を与えます。快適な睡眠環境を整えることは、大学生活でも重要な課題の一つです。

引っ越しシーズンになると、ゴミ捨て場は異常なほどの賑わいを見せます。ゴミ屋敷と呼ばれるような状態になる場所もあり、住人の迷惑が甚しいとされています。

寝る時の環境は、健康と生活の質に大きく影響を与えます。快適な睡眠環境を整えることは、大学生活でも重要な課題の一つです。

学協 生協 教職員 学生

●茨城県南6地区9警舎の少人数制整です。
●時間講師 (17:00-21:30) 時間虫相
●2,000円以上 ②支給 週1日でも可・大学生可
●専任講師 (13:00-22:00) 40歳以上
●21万円以上 請手当・社保完 その他面談後

ホームスクール 本部: 取手市南-37-7(高ビル) 0283(74)8717(夜13:00-)

コピー1枚7円

クリーニング 各種製本 電話加入権売買
10:00-22:00(テスト月は延長)
エイトライ久茂店 電話58-0185

お役に立ちます、トヨタレンタカー

筑波学園営業所
☎51-0100

For our better life

筑波 学生 教職員 生協

営業時間 PM2~10 日曜祝日休業
天久保2-9-2.リッチモンド2番街2F ☎58-1207

つくば市 吾妻店0298(52)3665
梅園店0298(51)1167

本と文具 友朋堂書店
営業時間AM10:00~PM10:00

お酒、タバコ、食料品、雑貨

夜おそく1時までやっています!

バラエティ リカーショップ

みやもと

営業時間 AM10:00~PM12:00
年中無休
筑波学園都市店
つくば吾妻3-13-1
柴原ビルF ☎0298-58-2228

全国チェーン 610店

CD&VIDEO RENTAL YOU&I 友愛

営業時間 AM10:00~PM12:00
年中無休
筑波学園都市店
つくば吾妻3-13-1
柴原ビルF ☎0298-58-2228

- 春のメガネ(7)7(7)7(7)セール(4/9まで)
DCブランドフレーム オール20%off
(Polo,renoma.SPALDING,Person's,sonia.RYKIEL その他)
- 学生メガネパック(フレーム+レンズ+ケース)
Aパック10,000円 Bパック15,000円
- コンタクトレンズご予約常時受付中

メガネ・コンタクト **プリンス**
筑波学園店 クレオ3階 (ワールドソニック隣り)
TEL:0298-55-0007

メガネ無料 クリーニング券

視力測定 無料券

コンタクトレンズキット 3,000円引き券 (レンズ1組お買い上げの方)

TIME INDEX

Table with columns for time, event name, and price. Includes 'サタデーナイトコンサート' and 'ミュージック' sections.

Table with columns for time, event name, and price. Includes 'ART' and 'PLAY' sections.

Table with columns for time, event name, and price. Includes 'EVENT' section.

Table with columns for time, event name, and price. Includes 'EVENT' section.

バー/バーの裏 (47-883) ... 映画情報 4/1-5/10

映画情報 4/1-5/10

Table listing movies and showtimes. Columns include date, time, and venue.

※かつこ内は土曜日のみの時間。入場料 一般1,600円 学生1,300円 ...



やっぱり国際交流

大学生は

立派な国際人コース

(例) (推薦入学) 第二学群日学類 Bさん

一年目

入試の目的は、国際人としての基礎知識と能力を身につけること。 ...

参考になさう

二〜三年目

四〜七年目

八〜九年目

洗練された国際人を目指す

洗練された国際人を目指す。国際人としての基礎知識と能力を身につけること。

Ticket Present

観客の皆さんへ。チケットの購入方法や注意事項についてのご案内。

レンタルビデオ ココモ. 営業時間: 11:00AM-11:00PM (年中無休). TEL: 0298-58-4444

右京 クレージーハウス. 学生専門店. TEL: 52-3868

BRIDGESTONE. 常設24時間緊急サービス工場. TEL: 0298-51-4144

生テープが安い. 東京テープ卸売センター. TEL: 55-2432

ラグーン オリジナルプリントショップ. TEL: 0298 (52) 3076

長谷川新聞舗. 朝日新聞・日本経済新聞. TEL: (51) 0577

日本キリスト改革派 筑波みことば教会. TEL: 0298(52)1077

LIQUR SHOP KAWANAKA. カワナカ酒店. TEL: 51-3045

医療法人 恵歯会 (各種保険) 桜ヶ丘歯科センター. TEL: 0298-52-1518

日本キリスト改革派 筑波みことば教会. 交通手段のない方は 迎えにまいります。

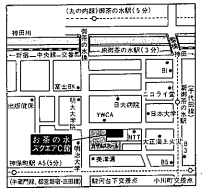
ええじゃないか! 筑波学生新聞



セミナー開催のお知らせ

下記の要領で、セミナーを開催いたします。来るべき21世紀に向けて、JALグループが展開する情報戦略について、熱く語りたと思います。お友達とお誘い合わせの上、お気軽にお越しください。

■4月21日(土) 13:30~
(受付開始13:00)
お茶の水スクエアC館
東京都千代田区神田駿河台1-6 ☎(03)294-7645



■4月28日(土) 13:30~
(受付開始13:00)
機械振興会館
東京都港区芝公園3-5-8 ☎(03)434-8211



※会場の都合上、必ず電話予約の上、お越しください。
■お問い合わせ
☎(03)5276-7777/人事部

JALグループの戦略企業として、情報通信サービス事業を担う

世界の翼JALは、日本の航空産業をリードする一方、地球規模の情報ネットワークを構築し、旅客予約、運航管理など豊富なシステム開発の実績を誇っています。当社は、情報通信サービス事業へ進出する日本航空グループの戦略企業として、大規模システムの設計・開発を担当するほか、ハード、ソフト、通信など多様なテクノロジーを統合し、システム・インテグレーションを追求しています。

現在、フ社の子会社を擁す当社は、来るべき21世紀にむけてグループパワーを発揮し、豊富なシステム設計のノウハウを生かし、JALの旅行総合システムAXESSの構築に全面規模で参画するほか、衛星通信などの最新テーマに取り組み、独自の活動を展開していきます。航空産業のメイン・ストリームをゆくとともに、情報ビジネスの新しい世界をダイナミックに広げるJALデータ通信。

「高く、速く、翔きたい。」—それが、私たちの企業目標です。

■会社データ 創立/昭和3年 資本金/3億2500万円 代表者/代表取締役社長 松原 敏行 従業員数/471名 売上高/87億円(1990年度見込) 事業内容/情報・通信システムの設計、開発、コンサルティング他 事業所/支店=全国5カ所、営業所=9カ所、システムセンター、技術センター 関連会社/国内9社、海外=3社(ロンドン、香港、ロサンゼルス)

JALデータ通信株式会社
〒101 東京都千代田区三崎町2-9-18 TDCビル7階 ☎(03)5276-7777(直)