

来年度より本放送

受信料は全人居者から徴収

【筑波】本学放送局は、今年4月15日に、今年度(平成元年)の受信料を全入居者から徴収することを決定した。これは、今年度(平成元年)の受信料を全入居者から徴収することを決定した。これは、今年度(平成元年)の受信料を全入居者から徴収することを決定した。



筑波学生新聞

発行所 筑波大学学生新聞会
編集代表 尚孝
編集委員 佐藤 孝
〒305 つくば市久保
3-55 5号キボク3
TEL (0298)524460
定価 月刊 31450
月刊 定価100円

【筑波】本学放送局は、今年4月15日に、今年度(平成元年)の受信料を全入居者から徴収することを決定した。これは、今年度(平成元年)の受信料を全入居者から徴収することを決定した。



盛大に、15周年

- '89やどかり祭



好天のもと 春季スポーツデー

【筑波】筑波大学の15周年記念行事「やどかり祭」は、今年4月15日に、今年度(平成元年)の受信料を全入居者から徴収することを決定した。これは、今年度(平成元年)の受信料を全入居者から徴収することを決定した。

【筑波】筑波大学の15周年記念行事「やどかり祭」は、今年4月15日に、今年度(平成元年)の受信料を全入居者から徴収することを決定した。これは、今年度(平成元年)の受信料を全入居者から徴収することを決定した。



三羽通明
浅羽氏講演録

三羽通明 浅羽氏講演録

【学系のあり方についての答申】

教育責任を再確認

【筑波】本学放送局は、今年4月15日に、今年度(平成元年)の受信料を全入居者から徴収することを決定した。これは、今年度(平成元年)の受信料を全入居者から徴収することを決定した。

自民党支持、大幅に減る

嫌いな政党…自民30%、共産29%

【筑波】自民党支持率が大幅に減る。嫌いな政党は自民30%、共産29%。

医師国試 筑波大、返り咲く

合格率九六五%で全国一位

【筑波】筑波大学の医師国試合格率は九六五%で全国一位。

R.S.
天久保3-9-6
オオキビル

高層ビル・エレベーター
コピー1枚100円
コピー2枚100円

権力者の心理学
あなたの上司は指導者として適格か？

小田 哲著
電話予約

家庭教師 時給1800円~1万円

勤務地▶土浦市・つくば市・笠間市・小山市・牛久市(請負先)
※土浦市内・荒川沖・牛久・神立・岩間・友部・岩瀬など地元派遣

時間▶16:00~22:00(2時間単位(3時間もあり))
資格▶大学生・院生・既卒・現職教師・元教師教職課程取得者・塾講師など
待遇▶交通費全額 能力・成績により昇給有
応募▶履歴書と写真2枚郵送下さい。

※子供の能力に応じた創意ある指導方法を導入しています。元小・中・高校のベテラン教師による適切なアドバイスが受けられますので教えずらく安心です。

TTC(株)東京家庭教師センター
〒170 東京都豊島区南大塚1-51-7 美咲大塚ビル
TEL (03)946-7766 (支社)大阪・広島・横浜・岡山

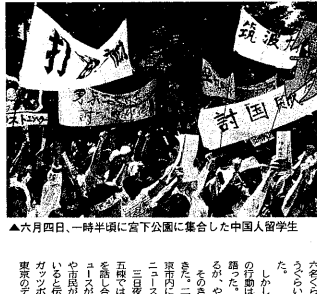
万人に経済正義を

アメリカカトリック司教協議会編 定価1000円税別
相良 一著 定価1000円税別

ガルラヤへの道
定価1000円税別

中央出版社
〒160 東京都新宿区若菜1丁目5番
TEL (03)359-0451 振替東京2-62233

筑波にも中国民主化の波



▲六月四日、一時半頃に富下公園に集まった中国人留学生



◆六月四日明治通りを行進するデモ隊



▼中国大使館付近で警官ともあう留学生たち

【筑波通信】「行動の波」が、筑波大学に波及している。中国民主化を訴える留学生の行動が、筑波大学に波及している。中国民主化を訴える留学生の行動が、筑波大学に波及している。中国民主化を訴える留学生の行動が、筑波大学に波及している。

行動の波

中国民主化を訴える留学生の行動が、筑波大学に波及している。中国民主化を訴える留学生の行動が、筑波大学に波及している。中国民主化を訴える留学生の行動が、筑波大学に波及している。

【筑波通信】六月三日、筑波大学に波及している。中国民主化を訴える留学生の行動が、筑波大学に波及している。中国民主化を訴える留学生の行動が、筑波大学に波及している。

【筑波通信】六月三日、筑波大学に波及している。中国民主化を訴える留学生の行動が、筑波大学に波及している。中国民主化を訴える留学生の行動が、筑波大学に波及している。

【筑波通信】六月三日、筑波大学に波及している。中国民主化を訴える留学生の行動が、筑波大学に波及している。中国民主化を訴える留学生の行動が、筑波大学に波及している。

【筑波通信】六月三日、筑波大学に波及している。中国民主化を訴える留学生の行動が、筑波大学に波及している。中国民主化を訴える留学生の行動が、筑波大学に波及している。

【筑波通信】六月三日、筑波大学に波及している。中国民主化を訴える留学生の行動が、筑波大学に波及している。中国民主化を訴える留学生の行動が、筑波大学に波及している。

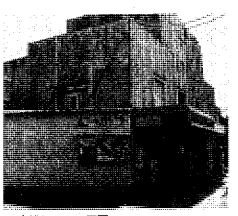
【筑波通信】六月三日、筑波大学に波及している。中国民主化を訴える留学生の行動が、筑波大学に波及している。中国民主化を訴える留学生の行動が、筑波大学に波及している。

【筑波通信】六月三日、筑波大学に波及している。中国民主化を訴える留学生の行動が、筑波大学に波及している。中国民主化を訴える留学生の行動が、筑波大学に波及している。

【筑波通信】六月三日、筑波大学に波及している。中国民主化を訴える留学生の行動が、筑波大学に波及している。中国民主化を訴える留学生の行動が、筑波大学に波及している。

土浦につかつ閉館

【土浦通信】土浦につかつ閉館。土浦につかつ閉館。土浦につかつ閉館。土浦につかつ閉館。土浦につかつ閉館。土浦につかつ閉館。土浦につかつ閉館。土浦につかつ閉館。



▲土浦につかつ正面

【筑波通信】六月三日、筑波大学に波及している。中国民主化を訴える留学生の行動が、筑波大学に波及している。中国民主化を訴える留学生の行動が、筑波大学に波及している。

【筑波通信】六月三日、筑波大学に波及している。中国民主化を訴える留学生の行動が、筑波大学に波及している。中国民主化を訴える留学生の行動が、筑波大学に波及している。

【筑波通信】六月三日、筑波大学に波及している。中国民主化を訴える留学生の行動が、筑波大学に波及している。中国民主化を訴える留学生の行動が、筑波大学に波及している。

【筑波通信】六月三日、筑波大学に波及している。中国民主化を訴える留学生の行動が、筑波大学に波及している。中国民主化を訴える留学生の行動が、筑波大学に波及している。

【筑波通信】六月三日、筑波大学に波及している。中国民主化を訴える留学生の行動が、筑波大学に波及している。中国民主化を訴える留学生の行動が、筑波大学に波及している。

男女同権から男女共生へ ——落ちこぼれ教師の反省

【筑波通信】男女同権から男女共生へ。落ちこぼれ教師の反省。男女同権から男女共生へ。落ちこぼれ教師の反省。男女同権から男女共生へ。落ちこぼれ教師の反省。

【筑波通信】男女同権から男女共生へ。落ちこぼれ教師の反省。男女同権から男女共生へ。落ちこぼれ教師の反省。男女同権から男女共生へ。落ちこぼれ教師の反省。

【筑波通信】男女同権から男女共生へ。落ちこぼれ教師の反省。男女同権から男女共生へ。落ちこぼれ教師の反省。男女同権から男女共生へ。落ちこぼれ教師の反省。

【筑波通信】男女同権から男女共生へ。落ちこぼれ教師の反省。男女同権から男女共生へ。落ちこぼれ教師の反省。男女同権から男女共生へ。落ちこぼれ教師の反省。

【筑波通信】男女同権から男女共生へ。落ちこぼれ教師の反省。男女同権から男女共生へ。落ちこぼれ教師の反省。男女同権から男女共生へ。落ちこぼれ教師の反省。

【筑波通信】男女同権から男女共生へ。落ちこぼれ教師の反省。男女同権から男女共生へ。落ちこぼれ教師の反省。男女同権から男女共生へ。落ちこぼれ教師の反省。

PHP研究所
〒305 筑波市南三丁目1番地1号 電話(029)851-4111 代表(029)851-4112
〒305 筑波市南三丁目1番地1号 電話(029)851-4111 代表(029)851-4112

21世紀は私たちが主張します!

★PHP研究所は、昭和21年11月3日、第二次大戦後の混乱のさなか、松下幸之助によって設立されました。それは、混沌混乱を目的とした創設者の「人間には本来、繁栄、平和、幸福への道が開かれているはずだ。その道を衆知を集めて研究していきたい」という強い願いにもとづくものでした。

★現在、研究活動を中心として、さまざまな活動を展開してきています。

★研究活動の分野においては、PHPの理念を基本に、経営、経済、社会、国際問題などの専門研究員がそれぞれにテーマを設け、物心ともに豊かな社会実現のための理念と方策を探索し続けています。また、石井威望氏、加藤 克氏、堀屋太一氏など、日本各界の第一線で活躍中の11名の有識者をコア・メンバーとする政策研究提言機構「世界を考える京都座会」や、毎年秋に開催する「PHP京都シンポジウム」あるいは各種研究会を通じて、人類の進むべき方向や日本と世界のあるべき姿について研究提言を重ねています。

★PHPの研究員は、単に利に向かうだけの研究員であってはならない、人間の普遍性や国民性、あるいは社会や世界の現実をよく知り、真に世と人の繁栄、平和、幸福に資することができる視野の広い人間でなければならない、そのような思いから毎年海外留学生を送り続けています。こうしたなかから、輝かしい21世紀の日本を、世界を、築きあげていくために、総合月刊誌「Voice」等を通じ主張し、行動する研究員が育っていくことを確信しています。

PHPとは「Peace and Happiness through Prosperity」の頭文字を取ったもので、物心両面の豊かさによって、平和と幸福をもたらそうという意味です。

PHP研究所

◆安部文司
昭和63年、京都大学法学部卒業。同年PHP研究所に入所。「Voice」編集部長を経て同67年、国際問題研究部に所属。「現代アメリカ研究会」開催。同62年、タフツ大学フレッチャースクール留学。平成元年6月、法律外交修士号(M.A.L.D.)取得。今夏、帰国予定。専門はアメリカの外交政策。

◆永久寿夫
昭和67年、慶應義塾大学法学部政治学専攻卒業。同年、PHP研究所に入所、国際問題研究部に所属。「現代ソビエト研究会」開催。昭和61年、スタンフォード大学大学院に留学。同63年、ロシア・東欧学修士(M.A.)取得。現在、カリフォルニア大学ロサンゼルス校政治学部博士(Ph.D.)課程留学中。専門は国際関係論。

◆成田英子
昭和62年、慶應義塾大学博士課程修了。同年、PHP研究所に入所、経済問題研究部に所属。交通経済の研究、日本企業のグローバル化の研究などを行う。平成元年9月より、ジョーンズ・ホプキンス大学経済学部博士(Ph.D.)課程留学予定。専門は産業組織論。



筑波は秀才養魚池の最先端モデルだ

浅羽通明氏講演会

「筑波は秀才養魚池の最先端モデルだ」

浅羽通明氏講演会

「筑波は秀才養魚池の最先端モデルだ」

浅羽通明氏講演会

「筑波は秀才養魚池の最先端モデルだ」

浅羽通明氏講演会

「筑波は秀才養魚池の最先端モデルだ」

浅羽通明氏講演会

「筑波は秀才養魚池の最先端モデルだ」

浅羽通明氏講演会

みにくいツクバの子

研究学園都市は何の役に立つか

研究学園都市は何の役に立つか

大学は役に立たない

大学は役に立たない

大学は役に立たない

大学は役に立たない

大学は役に立たない

大学は役に立たない

大学は役に立たない

大学は役に立たない

大学は役に立たない

大学は役に立たない

大学は役に立たない

大学は役に立たない

大学は役に立たない

お役に立ちます、トヨタレンタカー

筑波学園営業所

☎51-0100

つくば市

吾妻店0298(52)3665

梅園店0298(51)1161

友朋堂書店

営業時間AM10:00~PM10:00

☆お買得バック(フレーム+レンズ)

10,000円バック, 15,000円バック

☆学生メガネ割引10% OFF

(特価品は除く)

メガネ・コンタクト プリン

筑波学園店 クレオ3階 (ワールドビニークロウ)

TEL: 0298(55)0077

7-1-ZA-KA-YA

夕方5時半から朝3時まで

年中無休

コンパ・カラオケ

チェーン 予約もできます

筑波学園店/安城店 つくば市天久保3-15-4 九三ビル TEL: 0298(52)7559

筑波学園店/安城店 つくば市竹園2-3-7 TEL: 0298(55)2437

ハンズ

つば店

(52)4525

コンタクトPM2:30~PM4:30

新聞の御用命は...

朝日新聞・日本経済新聞

産経新聞・その他諸新聞

(有)長谷川新聞舗

つくば市天久保3丁目180 TEL(51)0577代表

フリーダイヤル0120-39-0008

全国チェーン 610店

SOUND RENTAL

YOU&I

会員募集中! 友&愛

営業時間 AM10:00~PM11:00

年中無休

学園都市店

つくば市音楽3 18-1

築波ビル1F ☎0298-58-2228

日本キリスト改革派 筑波みことば教会

礼拝 毎日曜日 午前10時30分

教会学校 毎日曜日 午前9時15分

交通手段のない方は 迎えにまいります。

牧師 長島 邦忠

つくば市東2-15-20 ☎0298(52)1077

「私たちは、統一原理・もみの塔・モルモン教とは 関係ありません。」

LIQUOR SHOP KAWANAKA

心のかよう店

カワナカ酒店

天久保1丁目

OPEN8:00AM~11:00PM ●ご用命は51-3045

きらめきの生活用品の店

City & Country

細田金物店

つくば市吾妻3-9-17

電話0298-51-5707

お酒、タバコ、食料品、雑貨

夜おそく1時まで やっています!

バラエティ リカーショップ

みやもと

天久保2丁目 味の民芸裏 TEL(52)1960

MEAT MURDER

んぶん かつてます

筑波学生新聞

医療法人 恵歯会 (各種保険)

桜ヶ丘歯科センター

吾妻3-17-6

東大通りぞい TEL 0298-52-1518

診療時間 (9:00~18:00) 日, 月, 祭日, 休診

お酒、タバコ、食料品、雑貨

夜おそく1時まで やっています!

バラエティ リカーショップ

みやもと

天久保2丁目 味の民芸裏 TEL(52)1960

お酒、タバコ、食料品、雑貨

夜おそく1時まで やっています!

バラエティ リカーショップ

みやもと

天久保2丁目 味の民芸裏 TEL(52)1960

MEAT MURDER

んぶん かつてます

筑波学生新聞

TIME INDEX

Table with columns for Date/Time, Event Name, Location, and Price. Includes events like 'サタデーナイトコンサート' and 'ピアノ演奏会'.

Table for 'PLAY' section, listing events like 'ミヤギバテ工學園つばき学藝教室'.

Table for 'EVENT' section, listing events like '映画会「教育」' and 'ヨーロッパ宗教文化入門セミナー'.

Table for 'ART' section, listing art exhibitions like '工芸スペースアート展'.

ノックホール(52-5881) E-EXPOセンター(58-1100) 大々大学会館(53-2034) 第一美術棟(51-5158) A-AKUAKU(51-4147) パーパットの森(029747-8889)

*掲載料は「TIME INDEX」に掲載するイベントを専断しております。映画・演劇・展示会等ありましたらご連絡下さい。52-4460 筑波大学学生新聞会



映画情報 9/10-1/10

Table with columns for Date (10-11 to 28), Time, Title, and Location. Lists movies like '星の王子様' and 'ピカデリー'.

Ticket Presentのお知らせ. Information about ticket prices and locations for various events.

僕、同年代の人とはぐれちゃったから

友部正人 イタクラフが五月十日(日曜日)にAKUAKUに登場する。...



友部正人氏in AKUAKU

インタビュー

Interview

伊藤正孝氏(朝日ジャーナル長編) in 筑波大学

筑波大学公共学部の伊藤正孝氏と「TIME INDEX」のインタビュー。...

政治・経済を語るには若者は頼りにならない

筑波大学公共学部の伊藤正孝氏と「TIME INDEX」のインタビュー。...

日本人はどんな理想を

買えばいいかとまどろっこしい。...

日本人はどんな理想を

買えばいいかとまどろっこしい。...

英会話 個人レッスン エース英会話研修センター

For our better life 筑波学生協 教職員生協

学習塾講師 ホームスクール

女性のお話し テレフォン

ラグーン Lagoon

一子を感じる心クロネコ急便

どこよりも生テープが安い

女性専用 取手店

BRIDGESTONE 常時高速24時間緊急サービス工場

PRESENTS NEW WAVE COFFEE, TEA ¥350

学生専門店 クレージーハウス

男性会員 女性専用