

ガクセイやめますか? 勤勉やめますか?



イラスト/宇田俊彦

寄稿

筑波は「辺境」なればこそ

アカデミズムの古典的伝統を取り戻せ

西澤龍生

「筑波は「辺境」なればこそ」というのは、筑波大学の現状を指して言われている。筑波大学は、戦後、戦前とは異なる環境の中で、独自の発展を遂げ、今日に至るまで、日本の高等教育界に重要な役割を果たしている。しかし、その一方で、アカデミズムの古典的伝統を失いつつあるという指摘もまた少なくない。この「辺境」とは、地理的な意味だけでなく、学問的な意味でも、従来のアカデミズムから離れた場所を指している。筑波大学が、この「辺境」を克服し、古典的伝統を取り戻すためには、どのような道筋を辿らなければならないのか。本稿では、この問題について考察する。

筑波大学の歴史を振り返ると、戦後、戦前とは異なる環境の中で、独自の発展を遂げ、今日に至るまで、日本の高等教育界に重要な役割を果たしている。しかし、その一方で、アカデミズムの古典的伝統を失いつつあるという指摘もまた少なくない。この「辺境」とは、地理的な意味だけでなく、学問的な意味でも、従来のアカデミズムから離れた場所を指している。筑波大学が、この「辺境」を克服し、古典的伝統を取り戻すためには、どのような道筋を辿らなければならないのか。本稿では、この問題について考察する。



発行所
筑波大学学生会
編集代表
内田英彦
〒305 筑波大学3-3-1
TEL 0298(52)4460
掛符 宇都宮-31450

大蔵省主催第15回品評会
全国第一位受賞
日本名門酒会員



株式会社 山中酒造店
〒200 東京都千代田区千代田1-1-1
TEL 03(3742)2004

受験生
特集
二次号

筑波大接近。もうひと頑張りだ。

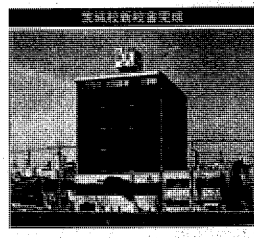
難関国公立大・私立大への完全合格をめざす、東京・渋谷ゼミナールと統一した授業システム。ベテランの講師陣による親身で徹底した個別責任指導。

62年度新学期生募集

●第1学期開講：4月中旬 ●新学期生受付中

1年間、私たちが徹底指導。諸君を合格へと導きます。(映画の隣で一部の先生方に限らせていただきます)

東京大学 経済学系 経済学専攻 経済学専攻 経済学専攻 経済学専攻 経済学専攻 経済学専攻	筑波大学 経済学系 経済学専攻 経済学専攻 経済学専攻 経済学専攻 経済学専攻 経済学専攻	筑波大学 経済学系 経済学専攻 経済学専攻 経済学専攻 経済学専攻 経済学専攻 経済学専攻	筑波大学 経済学系 経済学専攻 経済学専攻 経済学専攻 経済学専攻 経済学専攻 経済学専攻	筑波大学 経済学系 経済学専攻 経済学専攻 経済学専攻 経済学専攻 経済学専攻 経済学専攻	筑波大学 経済学系 経済学専攻 経済学専攻 経済学専攻 経済学専攻 経済学専攻 経済学専攻	筑波大学 経済学系 経済学専攻 経済学専攻 経済学専攻 経済学専攻 経済学専攻 経済学専攻	筑波大学 経済学系 経済学専攻 経済学専攻 経済学専攻 経済学専攻 経済学専攻 経済学専攻



●お問い合わせは事務局へ。入学案内ご希望の方は、
入学金をご請求いたします。
学校法人 次城渋谷ゼミナール
〒100 東京都渋谷区桜丘3-25-6 TEL (03)499-3701
TEL (0292)25-5135
(学校法人・専修学校)
渋谷ゼミナール
〒150 東京都渋谷区渋谷3-25-6 TEL (03)499-3701
〈郡山で東京の授業を!〉
渋谷ゼミナール郡山校
〒963 福島県郡山市駅前1-14-19 TEL (0249)38-1211



ライバルがいるから、頑張れるんだ。

学校 早稲田ゼミナール

早大正門校 〒162 東京都新宿区早稲田町5-8 TEL (03)222-8186
高田馬場校 〒160 東京都新宿区高田馬場1-24-13 TEL (03)235-16219

入学案内
無料請求
して下さい

武蔵 高等予備校

Musashi Coaching College

抜群の武蔵——山手線大塚駅

もっと出せるさ 自分の力

自分開拓者。

新築の男子寮 改築の女子寮
(個室・暖冷房完備)

専門の理系★実績の文系

新 学 期

選抜精鋭クラス(試験選抜)

- 東大理系・東工大
- 早慶上智理工医科
- 早慶上智文系科

選抜クラスと一般クラス

- 国公立理系科 ●国公立特文系
- 私立理系科 ●私立文系科

高3生科(5:20~7:10P.M.)

- 英数コース ●英国コース
- 単科コース

●選抜精鋭クラス・選抜クラスは選抜試験・推薦により入学できます。
●選抜試験日・特待生試験日 ●推薦入学受付期間

年度	日曜	月曜	火曜	水曜	木曜	金曜	土曜
選 立 系	◎	◎	◎	◎	◎	◎	◎
私 立 系	◎	◎	◎	◎	◎	◎	◎
私 立 系	◎	◎	◎	◎	◎	◎	◎

私立系=2月20日~3月28日
国立系=2月20日~4月2日
*原則として評定平均値3.5以上の入

◎印は特待生試験も同時に実施。
◎一般クラス・高3生科は無試験入学、定員まで受付ます。

●詳細は案内書(送料350円・切手)を電話・ハガキ・来校にてご請求下さい。
学校法人 〒170 東京都豊島区北大塚1-13-03 (03)917-20504 北山手線大塚駅
新学舎 2F

学類・専門学群紹介

読まんとわからんのやて

そりや結構やねえ



つくばにはこんなに面白い新聞があります

私たちは今日も未知の世界を掘り続けています
縮刷版刊行中 — 残部僅少に付きお早めに

毎月10日発行
1部100円
筑波学生新聞
〒305 筑波学園郵便局私書箱29号 筑波大学学生会
TEL 0298 (52) 4460

第一学群

人文学類

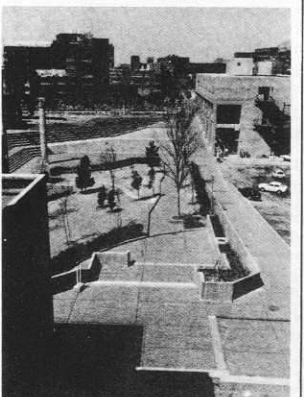
【目的】人の文化・行動のしくみ・社会的行動のしくみを理解し、その発展に貢献することを目指す。

社会学類

【目的】社会の構造と変容のしくみを理解し、その発展に貢献することを目指す。

自然学類

【目的】自然界の現象のしくみを理解し、その発展に貢献することを目指す。



国際関係学類

【目的】国際社会の発展に貢献することを目指す。

基礎工学類

【目的】工学の基礎を学ぶことを目指す。

第二学群

比較文化学類

【目的】異なる文化の相互関係を理解することを目指す。

日本語・日本文学

【目的】日本語と日本文学の発展に貢献することを目指す。

人間学類

【目的】人間の行動と社会の関係を理解することを目指す。

農林学類

【目的】農林産業の発展に貢献することを目指す。

医学

【目的】人間の健康と疾病の原因を究明することを目指す。

専門学群

【目的】専門分野の深い知識と技術を修得することを目指す。

体育

【目的】身体能力の向上と健康維持を学ぶことを目指す。

芸術

【目的】芸術表現の力を養うことを目指す。

短期学部

【目的】短期間で専門知識を修得することを目指す。

医療技術

【目的】医療従事者の育成を目指すこと。

情報学類

【目的】情報技術の発展に貢献することを目指す。

許可問題

「言論の自由」を制限

当局、学生新聞会を不許可に



▲本部棟前で学園祭開催を要求する学生(84年10月25日)

学園祭運動の衰退
「事前行検閲」の恐れあり
当局、学生新聞会を不許可に

福利・厚生

反映されにくい学生の意向
大学側、厚生会活性化に積極的

学生生活の質を向上させるためには、福利厚生活動の活性化が不可欠である。筑波大学では、学生の意向を積極的に反映させるべく、厚生会の活性化に取り組んでいる。

筑波大学 主要問題解説

筑波大学は、戦後教育の発展に貢献してきた。しかし、近年は社会環境の変化に伴って、様々な課題を抱えている。本記事では、その主要な問題について解説する。



▲学外業者が営業している食堂(第2学群)

狭い権限の範囲
学生生活の質を向上させるためには、福利厚生活動の活性化が不可欠である。筑波大学では、学生の意向を積極的に反映させるべく、厚生会の活性化に取り組んでいる。

「事前行検閲」の恐れあり
当局、学生新聞会を不許可に

注目される改革の動向

評議会 学内規則の修正を検討

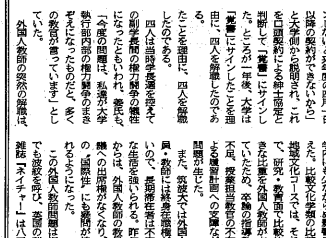
人事委 手続き簡素化の試み

制度改正への期待

注目される改革の動向
評議会 学内規則の修正を検討
人事委 手続き簡素化の試み
制度改正への期待

大学側、姜氏と一応の和解に

以前国際化に関する問題点残す



▲和解された外国人教師(左から姜、サワダ、ディール氏)

大学側、姜氏と一応の和解に
以前国際化に関する問題点残す

90年の伝統と実績・大学受験と高校補習
「合格おめでとう」の言葉を楽しみに受験生諸君の二健闘を祈ります
研数学館

水戸予備校生は地味ですが合格します
最後の瞬間まで最善を尽せ!!
水戸予備校

第二校舎完成
筑波ゼミナールが君たちの夢の実現のため強力にバックアップ!!
人生にまる

62年度 11コースを設置
筑波ゼミナール
水戸市桜川2-5-3 TEL 0292 (27) 66410(水戸駅南口より徒歩3分)

自由な編成方針と批判精神

自由な編成方針と批判精神
自由な編成方針と批判精神
自由な編成方針と批判精神

紙面まるごとフレキシブル



開学以来の伝統を受け継ぐ

管理大学の自主メディア

こんなに高級な筑波大生の日

おどろかせてほしいの学生気分
8:50 自由の楽園
9:00
20:00
22:00
ぼくってホントにアナーキー

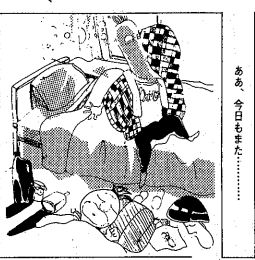


Table listing staff members for the 66th anniversary issue.

資料つくば生活の経済学
筑波大生A君の1カ月の生活費
Table with financial data.

駿優予備学校
資料つくば生活の経済学
Table with financial data.

活路を拓く
実力の駿優システム
駿優予備学校
駿友高等予備校

筑波学生新聞縮刷版
創刊準備号(1982.1.11) ~ 第50号(1986.10.10)
筑波大生による真の筑波大学史、この5年間の動きが一目で!!

入れる大学から入りたい大学へ
受験生をいつも応援しています
大学受験科設置クラス
選抜試験日
河合塾