

大学側、姜氏と和解

外国人教師一律解職問題・姜訴訟



和解された外国人教師、左から、サワダ、ティール氏 (昨年6月、本報のインタビューに)

イメージの回復図る

副学長が発議(外国人)約束 公式発表では大学の体面重視

【本報記者の取材】筑波大学が、外国人教師の一律解職問題で、長らく続いた訴訟を終結させた。和解は、同大が「イメージ回復」を図るための重要な一歩と見られる。和解は、同大が「イメージ回復」を図るための重要な一歩と見られる。

人事委員会

姜氏の任用を可決 副学長、人文に発議を要請

【本報記者の取材】外国人教師の一律解職問題で、長らく続いた訴訟を終結させた。和解は、同大が「イメージ回復」を図るための重要な一歩と見られる。

盗みで逮捕の学生

厚補審

容疑者で退学処分に

今後の処分基準に影響か

【本報記者の取材】筑波大学の学生が、盗みで逮捕された。厚補審で容疑者として退学処分を受けた。今後の処分基準に影響が懸念されている。

高木訴訟

「不許可の憶えない」 別助教

朝永問題

【本報記者の取材】高木訴訟で、別助教が「不許可の憶えない」と発言した。朝永問題も関連している。

世界言論者会議問題

福田学長を目標 白井

【本報記者の取材】世界言論者会議問題で、福田学長を目標として白井氏が発言した。

県側、書類を受理せず 名称の修正等指導

大学の許可なく使用が問題に

【本報記者の取材】筑波大生協が、県側から書類を受理せずと指導を受けた。大学の許可なく使用が問題になっている。

解説 本質的解決はこれから

外国人教師の一律解職問題は、本質的に解決されるまでにはまだ時間がかかる。これから本質的な解決を目指す必要がある。

自主休講

筑波大学の教授が自主休講を始めた。これは、外国人教師の解職問題に対する抗議の表れと見られる。

植物細胞組織培養

東北大学教授 原田 隆夫 先生 による植物細胞組織培養の講座。初心者から上級者まで対応。

定価：5,000円 (送料別)

発行所：筑波大学図書センター

心エコー図判読テキスト

医学博士 佐藤 英夫 先生 による心エコー図判読のテキスト。最新の技術と判読方法を学ぶ。

定価：2,800円 (送料別)

発行所：医学書院

マイコンクラスルーム 未来の教室

竹園東小CAI教育への挑戦。コンピュータを活用した新しい授業スタイル。

定価：4,500円 (送料別)

発行所：筑波出版

能田伸彦 子どもの心を開く算数の授業

算数の授業で子どもの心を開く。能田伸彦先生の授業スタイルを学ぶ。

定価：2,200円 (送料別)

発行所：光文書院

NOAH

古書の街 NOAH。学術的な書籍や古書を取り扱う。

学園店：0298-58-0577
石岡店：02992-4-2761

豊島書房

学術的な書籍や資料を取り扱う。

学園店：0298-58-1980
赤羽店：03-900-6981

学園都市古書センター

学術的な書籍や資料を取り扱う。

0298-51-1825
57-3980

R.S. コピー1枚10円

コピーサービス。高品質のコピーを安く提供。

TE 0298-51-6293

場所：筑波大学会館裏オオキビル2F

合鍵使い無断で立入り

プライバシーへの無頓着明らかに

【本報記者】学生生活の中心である学生寮のプライバシー保護が、今年度の学園祭期間中に、無断で合鍵を使い立入りされたことが明らかになった。この立入りは、学生寮のプライバシーを侵害し、学生生活に大きな影響を与えていると、学生側から強く抗議されている。

学生寮の合鍵は、学生本人が所持し、寮長が管理している。しかし、今年度の学園祭期間中に、寮長が合鍵を無断で他の職員に渡り、寮内に立入りさせたことが明らかになった。この立入りは、学生寮のプライバシーを侵害し、学生生活に大きな影響を与えていると、学生側から強く抗議されている。

学生寮の合鍵は、学生本人が所持し、寮長が管理している。しかし、今年度の学園祭期間中に、寮長が合鍵を無断で他の職員に渡り、寮内に立入りさせたことが明らかになった。この立入りは、学生寮のプライバシーを侵害し、学生生活に大きな影響を与えていると、学生側から強く抗議されている。

学生寮の合鍵は、学生本人が所持し、寮長が管理している。しかし、今年度の学園祭期間中に、寮長が合鍵を無断で他の職員に渡り、寮内に立入りさせたことが明らかになった。この立入りは、学生寮のプライバシーを侵害し、学生生活に大きな影響を与えていると、学生側から強く抗議されている。

学生寮の合鍵は、学生本人が所持し、寮長が管理している。しかし、今年度の学園祭期間中に、寮長が合鍵を無断で他の職員に渡り、寮内に立入りさせたことが明らかになった。この立入りは、学生寮のプライバシーを侵害し、学生生活に大きな影響を与えていると、学生側から強く抗議されている。

学生寮の合鍵は、学生本人が所持し、寮長が管理している。しかし、今年度の学園祭期間中に、寮長が合鍵を無断で他の職員に渡り、寮内に立入りさせたことが明らかになった。この立入りは、学生寮のプライバシーを侵害し、学生生活に大きな影響を与えていると、学生側から強く抗議されている。

問題の二企画実施されず

企画 健康上の理由 '86学園祭



【本報記者】今年度の学園祭(10月31日〜11月1日)は、健康上の理由で、企画された二つの企画が実施されなかった。これは、学生生活に大きな影響を与えていると、学生側から強く抗議されている。

今年度の学園祭(10月31日〜11月1日)は、健康上の理由で、企画された二つの企画が実施されなかった。これは、学生生活に大きな影響を与えていると、学生側から強く抗議されている。

今年度の学園祭(10月31日〜11月1日)は、健康上の理由で、企画された二つの企画が実施されなかった。これは、学生生活に大きな影響を与えていると、学生側から強く抗議されている。

今年度の学園祭(10月31日〜11月1日)は、健康上の理由で、企画された二つの企画が実施されなかった。これは、学生生活に大きな影響を与えていると、学生側から強く抗議されている。

劣化する漢字表記能力

ワープロと憂うつなバラ

【本報記者】ワープロの普及に伴って、漢字表記能力が劣化しているという声があふれている。ワープロの便利さは、漢字の正確な表記を求めず、ひらがなやカタカナで済ませる傾向を生み出している。これは、日本語の文化やコミュニケーションに悪影響を及ぼしているのではないかと懸念されている。

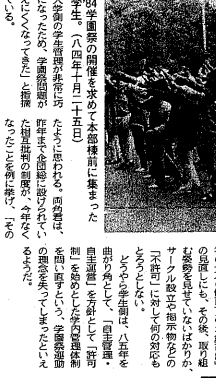
学園祭問題

今年度の学園祭は、健康上の理由で、企画された二つの企画が実施されなかった。これは、学生生活に大きな影響を与えていると、学生側から強く抗議されている。

学内管理体制を問い直す 学園祭運動の「理念」失う

【本報記者】今年度の学園祭(10月31日〜11月1日)は、健康上の理由で、企画された二つの企画が実施されなかった。これは、学生生活に大きな影響を与えていると、学生側から強く抗議されている。

今年度の学園祭(10月31日〜11月1日)は、健康上の理由で、企画された二つの企画が実施されなかった。これは、学生生活に大きな影響を与えていると、学生側から強く抗議されている。



今年度の学園祭(10月31日〜11月1日)は、健康上の理由で、企画された二つの企画が実施されなかった。これは、学生生活に大きな影響を与えていると、学生側から強く抗議されている。

筑波学生新聞 新人募集

年齢、性別、国籍問いません

記者、カメラマン
営業部員、イラストレーター

0298-52-4460
筑波大学学生新聞会

不可能とはつまり、可能性のことだと私たちは考えます。

昨日できなかったことは、今日もできない
とはかぎらない。
今日できなかったことは、明日できる
かもしれない。
こんなふうに考えると
「不可能」という事も
「かのついで」に跳ねるような気がしませんか?

デンカは創業70年の歴史と実績を誇る
総合化学工業のバイエニオ。
無機から有機にわたる多様な化学技術を誇らし
エレクトロニクス、新素材、バイオミカドなど
多様なハイテク分野にも
果敢なチャレンジをつづけています。
あらゆる角度から
今日の、明日の可能性を見つめ化学する—
デンカのあるるテクノロジー・ソリューションに
ご期待ください。

営業部 専任 専任 専任 専任 専任
TT/A—1/2/3/4/5/6/7/8/9/10/11/12
HODE/技術サービス/品質保証
E/C/P/B/N/テクノロジー/製薬
その他/その他/その他/その他/その他

デンカ
総合化学工業株式会社
東京都千代田区有明1-1-1 1F
TEL.03-597-9911

低い写真雑誌への興味 報道の問題性指摘が9割



第40回

Q1. 写真雑誌をどれくらい読んでいますか？

ほとんど読まない	13%
たまにみる	45%
よくみる	42%

Q2. Q1で答えた人は、どのようなジャンルに興味があるのか？(複数回答)

政治・社会問題	51%
報道	48%
人物	22%
自然	22%
社会事件や自然に関する報道	22%
世界各所で起きた事件や出来事	21%
美しい風景・人物などの報道	19%
スポーツ	13%

Q3. Q1でないと答えた人は、何故か？(複数回答)

13%	ニュースの正確性のための
22%	のきよく見たい報道内容のため
13%	写真雑誌の発行頻度の低さ
13%	雑誌掲載の報道内容の質
13%	雑誌掲載の報道内容の質

Q4. 写真雑誌について、ゆき過ぎた報道といったことが問題になっているか？

65%	問題がある
35%	問題はない

「ARCH THE VOICE」は、筑波大学に在籍する学生が中心となって発行されている学生新聞だ。この新聞は、学生生活の様々な側面を取材し、報道している。特に、写真雑誌への興味に関する調査結果は、学生たちの関心と批判意識を示している。調査によると、ほとんどの学生が写真雑誌を定期的に読んでおり、その中でも政治・社会問題や報道に関する記事に最も興味を持っている。これは、学生たちが社会問題に関心を持ち、報道の正確性と内容の質を重視していることを示している。また、一部の学生は、写真雑誌の発行頻度の低さや、掲載内容の質の問題を指摘している。これは、学生たちがメディアの役割を正しく認識し、その改善を求めていることを示している。今回の調査結果は、学生たちのメディアに対する意識を明らかにし、今後の報道活動に役立つ貴重なデータを提供している。

自宅通学生の本音



秋の深まり、木々が色づき始める季節。自宅通学生は、この季節にどのような思いを抱いているのだろうか。彼らは、毎朝通勤の疲れを癒すために、週末には家族や友人と過ごす時間を大切にしている。しかし、一方で、大学生活の厳しさを日々感じている。授業の負担、アルバイトの疲れ、そして将来への不安。自宅通学生は、この複雑な感情を抱えながら、大学生活を送っている。彼らの本音を聞いてみる。

宿舎生活への憧れ



「宿舎生活への憧れ」。これは、多くの学生が抱いている思いだ。宿舎生活には、友達と過ごす楽しさ、生活の利便性、そして学業に専念できる環境がある。しかし、一方で、生活費の負担や、プライバシーの確保などの課題もある。学生たちは、宿舎生活のメリットとデメリットを天秤にかけて、自分の生活スタイルを選択している。今回の調査では、宿舎生活への憧れを抱いている学生が約半数に達した。これは、学生たちが宿舎生活を望んでいることを示している。宿舎生活の改善や、生活費の軽減などの施策が、学生たちの生活に大きく影響を与えるだろう。

友達付き合いにおける疎外感

「友達付き合いにおける疎外感」。これは、大学生活の中で多くの学生が経験していることだ。新しい環境に慣れない、共通の話題がない、あるいは価値観の違いによる疎外感。学生たちは、友達と上手に付き合おうと努力しているが、時には孤独を感じることもある。今回の調査では、友達付き合いにおける疎外感を覚えている学生が約半数に達した。これは、学生たちが友達付き合いに悩んでいることを示している。友達付き合いの悩みを解消するためには、コミュニケーションの大切さを学び、お互いを理解し合うことが鍵になるだろう。

卒業生へのインタビュー

卒業生へのインタビュー。彼らは、大学生活を終り、社会人として活躍している。彼らの経験談は、在校生にとって貴重な教訓となる。卒業生たちは、大学生活で学んだ知識やスキルが、社会でどのように活かされたかを話している。また、大学生活で培った人間力やコミュニケーション能力の重要性も強調している。卒業生たちの言葉は、在校生にとって大きな励みとなる。彼らの経験から学ぶことは、今後の大学生活や社会生活に役立つだろう。

「自宅通学生友の会 このサークルしか入れない」。これは、自宅通学生が抱えている悩みだ。自宅通学生は、通学生と比べてサークル活動に参加しにくい。サークルの活動時間や場所が、自宅通学生にとって都合が悪い。また、サークルのメンバーが通学生ばかりで、自宅通学生が馴染みにくいという問題もある。自宅通学生友の会では、このような悩みを解消するために、自宅通学生専用のサークル活動や、通学生との交流の場を提供している。自宅通学生友の会の活動は、自宅通学生の生活に大きく貢献している。彼らの活動を通じて、自宅通学生の悩みが解消され、大学生活が楽しくなることを願う。

本とであい
HON TO NO DEAL

第6回

語りつへべき戦争体験

奥井登美子氏
土浦の自然を守る会会長

語りつへべき戦争体験。奥井登美子氏は、戦争体験を語りつへべきと訴えている。戦争は、多くの犠牲者を出し、社会に大きな傷を残した。戦争体験を語りつへば、戦争の悲惨さを伝え、平和を築くことができる。奥井氏は、戦争体験を語りつへる活動を通じて、戦争の悲惨さを伝え、平和を築くことを目指している。彼女の活動は、戦争体験を語りつへる活動の模範となっている。彼女の活動を通じて、戦争の悲惨さを伝え、平和を築くことができることを願う。

「快進撃を支える自主性とキャパテンシー」。これは、学生たちが成功するために必要な要素だ。自主性とキャパテンシーは、学生たちが自己責任を持ち、目標に向かって努力するための重要な要素である。自主性は、学生たちが自分の学習や生活のペースを自分でコントロールする能力を指す。キャパテンシーは、学生たちがストレスや困難を乗り越えるための力強さを指す。自主性とキャパテンシーを身につけることは、学生たちの成長に大きく貢献する。今回の調査では、自主性とキャパテンシーを身につけている学生が約半数に達した。これは、学生たちが自主性とキャパテンシーを身につけていることを示している。自主性とキャパテンシーを身につけるためには、自己責任を持ち、目標に向かって努力することが大切だ。

「ラグビーをやりたい」。これは、多くの学生が抱えている夢だ。ラグビーは、チームワークや精神力を鍛えることができるスポーツだ。多くの学生は、ラグビーをやってみたいと思っている。しかし、ラグビー部に入部するためには、高い技術や精神力が必要だ。多くの学生は、ラグビー部に入部するために努力している。今回の調査では、ラグビーをやりたいと思っている学生が約半数に達した。これは、多くの学生がラグビーをやってみたいと思っていることを示している。ラグビーをやりたいと思っている学生は、努力を怠らないうちに、ラグビー部に入部することを目標にしよう。

新聞の御用命は...
朝日新聞・日本経済新聞
サンケイ新聞・その他諸新聞
(有)長谷川新聞舗
桜村天久保3丁目18の1 TEL (51) 0577代表

ほっかほり弁当 24時間営業
待たずに買える電話予約もOK!!
予約の場合は配達も致します。
学園一号店 新田郡桜村天久保3丁目100-4 TEL 0298-511950

常盤高速緊急指定工場
社団法人 日本自動車連盟 JAF指定店
塚田タイヤセンター 株式会社
クラリオンカーコンポ・バッテリー・不凍液
谷田町春日4丁目17-18
(筑波大病院ウラ) 0298-51-4144

アクアパーマは不思議なパーマ
髪を傷めず、自然な仕上がりに。
AM 9:00~PM 7:00
パーマ受付 PM5:00まで
カット受付 PM6:15まで
月曜定休
松見公園前 TEL 51-9546

お酒、菓子、食料品、雑貨
夜おそく1時までやっています!
バラエティリカーショップ
みやもと
天久保2丁目 味の民芸裏 TEL (52) 1960

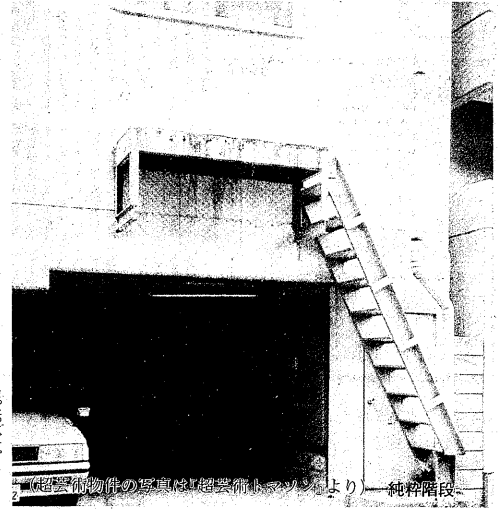
営業時間 10:00~22:00 B5~B4
9円コピー
拡大・縮小・コピー代行無料
全自動、両面コピー
電話の権利6万9千円で売ります。
TEL 58-0185
イトドライ天久保店 レストランチエリ隣り

医療法人 患歯会 (各種保険)
桜ヶ丘歯科センター
吾妻3-17-6
東大通りぞい TEL 0298-52-1518
診療時間 (9:00~18:00) 土、日、祭日、休診

ディープスペース

見慣れた街の深宇宙

路上観察学入門



路上観察学入門のイメージ(純粋階段より)

筑波大学学生新聞では、十月十一日、D.O.回廊において学生新聞編集部として、路上観察学入門の講座(純粋階段)を開催しました。進行役は、路上観察学を研究している、約三十人の学生が参加しました。進行役の純粋階段は、路上観察学を研究している、約三十人の学生が参加しました。進行役の純粋階段は、路上観察学を研究している、約三十人の学生が参加しました。

観察的な方法で 現在を見る

路上観察学とは、見慣れた街の深宇宙を、観察的な方法で、現在を見る。路上観察学とは、見慣れた街の深宇宙を、観察的な方法で、現在を見る。路上観察学とは、見慣れた街の深宇宙を、観察的な方法で、現在を見る。



赤瀬川原平氏講演会

赤瀬川原平氏は、路上観察学を研究している、約三十人の学生が参加しました。赤瀬川原平氏は、路上観察学を研究している、約三十人の学生が参加しました。赤瀬川原平氏は、路上観察学を研究している、約三十人の学生が参加しました。

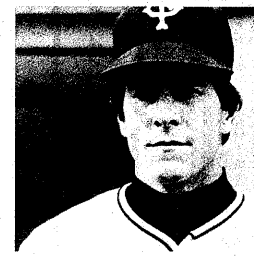


路上観察学とは、見慣れた街の深宇宙を、観察的な方法で、現在を見る。路上観察学とは、見慣れた街の深宇宙を、観察的な方法で、現在を見る。路上観察学とは、見慣れた街の深宇宙を、観察的な方法で、現在を見る。

新しい価値観をつくり出す面白さ

超芸術・生産社会のはずれ

超芸術・ゴミすれすれ

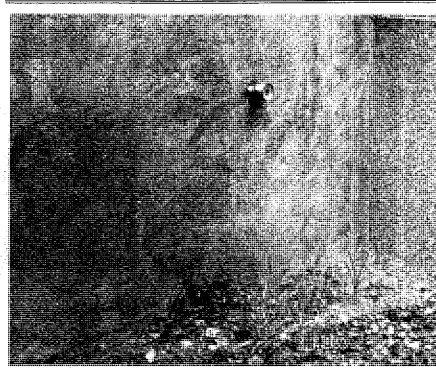


超芸術理念を体現した ゲリー・トマン選手

超芸術とは、見慣れた街の深宇宙を、観察的な方法で、現在を見る。超芸術とは、見慣れた街の深宇宙を、観察的な方法で、現在を見る。超芸術とは、見慣れた街の深宇宙を、観察的な方法で、現在を見る。

超芸術とは、見慣れた街の深宇宙を、観察的な方法で、現在を見る。超芸術とは、見慣れた街の深宇宙を、観察的な方法で、現在を見る。超芸術とは、見慣れた街の深宇宙を、観察的な方法で、現在を見る。

超芸術とは、見慣れた街の深宇宙を、観察的な方法で、現在を見る。超芸術とは、見慣れた街の深宇宙を、観察的な方法で、現在を見る。超芸術とは、見慣れた街の深宇宙を、観察的な方法で、現在を見る。



路上観察学とは、見慣れた街の深宇宙を、観察的な方法で、現在を見る。路上観察学とは、見慣れた街の深宇宙を、観察的な方法で、現在を見る。路上観察学とは、見慣れた街の深宇宙を、観察的な方法で、現在を見る。

路上観察学とは、見慣れた街の深宇宙を、観察的な方法で、現在を見る。路上観察学とは、見慣れた街の深宇宙を、観察的な方法で、現在を見る。路上観察学とは、見慣れた街の深宇宙を、観察的な方法で、現在を見る。

ディスカウント マシンハウス

学生さんの足を安く販売..... ¥50,000〜多数
学生さんの足を安く販売..... ¥50,000〜多数
学生さんの足を安く販売..... ¥50,000〜多数

一子を思う親心。クロネコ・ヤマト宅急便

Speedy and Safety Service!
(全国便)・受付・発送専門コーナー
宅急便 天久保サービスセンター

コンパ・同窓会・クラス会に 気軽に酒の呑める店

学生専門の呑み屋 **源八**

PRESENTS

NEW WAVE COFFEE, TEA ¥350
CINEMA CAKE SET ¥550
DANCE WHITE ¥2900
JAZZ CREATIVE HOUSE
ART AKU AKU

全国チェーン RECORD 450店 RENTAL

友 & 愛
YOU and I

CD大量入荷!

★人気2大ブランド
ポロ、レノマメガネフレーム
15% off

★大好評
ハードコンタクトキットサービス中!!
(ハードCL2枚お求めの方)

メガネ・コンタクト 筑波学園店 クレオ3階
TEL 0298 (55) 0007

中国料理・釜めし・やきとり

お客様の御予算にあわせて、
大小御宴会・コンパ承ります。

飲食店 **釜蔵**

ピザ&ハンバーグ

その他のメニューも豊富にとりそろえています。
料理はすべて自家製
ライスはおかわりOK!

PM 4:00~
AM 4:00

深夜も営業は変わりません。

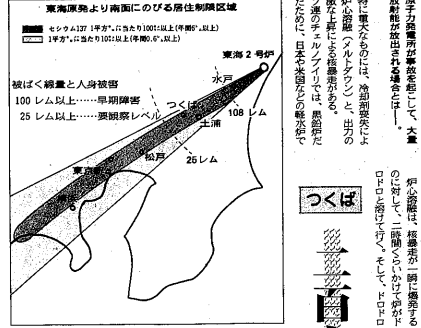
●50席ございますのでパーティー等にも御利用ください。
松見公園展望台前六本木ビル1F TEL 58-2552

大地震! その時つくばは...



(山本達司・毛利勝久・五位勇秀 記者)

「つくばは、地震の被害に遭っていない」と、つくば市民の間では、よく言われる。しかし、つくばは、地震の被害に遭っている。つくばは、地震の被害に遭っている。つくばは、地震の被害に遭っている。



東海 原発事故

原子力発電所が、地震の被害に遭っている。原子力発電所が、地震の被害に遭っている。原子力発電所が、地震の被害に遭っている。

東海原発は津波にやられる

潮が引きメルトダウンの恐れも



東海原発は、津波の被害に遭っている。東海原発は、津波の被害に遭っている。東海原発は、津波の被害に遭っている。

三百人に一人は癌死

最大級の炉心溶融を仮定

水戸麗氏(芝浦工大教授)に聞く

水戸麗氏は、東海原発の事故について、最大級の炉心溶融を仮定して、被害の規模を試算している。

大地震後

強権的管理社会に

大地震後の社会は、強権的管理社会になる。大地震後の社会は、強権的管理社会になる。大地震後の社会は、強権的管理社会になる。

学園都市は管理し易い

柴谷篤弘氏(国議)インタビュー

柴谷篤弘氏は、学園都市の管理について、独自の意見を述べている。



災害対策に関する記事の続き。災害対策に関する記事の続き。災害対策に関する記事の続き。

金属照射によるがん死亡	200人中1人
肺がん死亡	50人中1人
甲状腺がん(5年後)	17人中1人



災害に対して無頓着

桜村...避難場所の配置ミス? 設置はいいが避難誘導には無責任...筑波大

美容室 SILK ROAD 筑波学園都市にOPEN

学園都市店 梅香店 赤塚店

0298 0292 0292
55-2800 26-3933 53-3153

LIQUOR SHOP KAWANAKA

心のかよう店 カワナカ酒店

OPEN: 09AM~11:00PM ●ご用金は51-3045

あなたの視力だいじょうぶですか? メガネ・コンタクト・補聴器

メガネのルジモト

新治郡桜村天久保2-17-8 ☎(0298) 52-4525

お好焼がおいしい季節!

12:00~24:00 毎週木曜1日休

TEL 51-6454

紙面丸ごとフシキシブル

どこから読んでもオモシロイ 筑波学生新聞 筑波大学学生新聞会 TEL0298(52)4460

TIME INDEX

時間	内容	料金
11:00 PM 7:00~	トランペットの帝王 モーリス・アンブール 第2回つくば国際音楽祭	S席 6000円 A席 5000円 B席 4000円
13:00 PM 7:00~	パロッドおへんる 笑の二 M BAND (橋のロンドン) 企画・制作 音楽三昧	1500円
15:00 PM 7:30~	茨城音楽芸術会演奏会 カラフルカンタータの会	2800円 500円
16:00 PM 7:00~	大田真子 カル・エンゲル ピアノ・リサイタル 演奏曲目: モーツァルト 行進曲第408 他 第2回つくば国際音楽祭	S席 2000円 A席 1500円 B席 1000円
20:00 PM 7:30~	津井市 ジュベリティアード アンソニアル カル・エンゲルと仲間たち 第2回つくば国際音楽祭	S席 3500円 A席 3000円 B席 2500円
21:00 PM 7:00~	室内アンサンブル ヴェネティ 指揮: クラウディオ・シモネ 演奏曲目: ヴィヴァルディ「四季」協奏曲集 ツェルヴェンテ	S席 4000円 A席 3500円 B席 3000円 C席 2000円 D席 1000円
23:00 PM 7:30~	小幡淳子 with Look Out B 茨城音楽芸術会 県民コンサート (I)	2500円 1000円
24:00 PM 7:00~	子供のための音楽の楽しみ ミラン・トルコヴィ	S席 3900円 A席 3000円 B席 2500円
27:00 PM 7:00~	会館 銀の星のコンサート 竹田和夫 with BOYS ON ROCKS	5000円 2500円
6:00 PM 1:30~	学芸部音楽部 ソロ主体 全日本学生音楽コンクール 子供のための演奏会	無料
6:00 PM 3:00~	音楽部 音楽部 音楽部 音楽部 音楽部 音楽部	1500円
7:00 PM 2:30~	音楽部 音楽部 音楽部 音楽部 音楽部 音楽部	1500円
7:00 PM 2:30~	音楽部 音楽部 音楽部 音楽部 音楽部 音楽部	1500円
13:00 PM 2:00~	音楽部 音楽部 音楽部 音楽部 音楽部 音楽部	2500円

時間	内容	料金
12:00 PM 6:30~	第一回公演 二重奏場「カンパネラ」 主催: Theater of symphony (TOSの会)	大人 2800円 学生 2300円
13:00 PM 6:30~	立命館大学 中津川音楽祭 立命館大学 中津川音楽祭	A席 900円 B席 600円
15:00 PM 6:30~	立命館大学 中津川音楽祭 立命館大学 中津川音楽祭	A席 900円 B席 600円
22:00 PM 6:30~	立命館大学 中津川音楽祭 立命館大学 中津川音楽祭	A席 900円 B席 600円
23:00 PM 6:30~	立命館大学 中津川音楽祭 立命館大学 中津川音楽祭	A席 900円 B席 600円
30:00 PM 1:30~	立命館大学 中津川音楽祭 立命館大学 中津川音楽祭	A席 900円 B席 600円
5:00 PM 6:30~	立命館大学 中津川音楽祭 立命館大学 中津川音楽祭	A席 900円 B席 600円

時間	内容	料金
11:00 PM 6:15~	科学会による第一回国際平均回「つくば音楽」 (公演) SD1 スライド防止法 平均回日本のとるべき道 講師: 竹野義典 (東京評論家) SD1と重なる「レイキチキ会談はなぜ決裂したか」 (討論会) 「東京評論家」を軍事研究都市にしないために 主催: 実行委員会 02975-5-0778	竹 無 料

大々大学会館 53-2380 B...パパハの会 029747-8696 ※編集部では「TIME INDEX」に掲載するイベントを募集しています。
A...AKUAKU 51-4147 P...PARADOX 52-6830 映画・演劇・音楽・コンサートなどは
29-29B A R 52-8770 竹野義典 51-3085 必ずしも掲載されません。
ノバホール 52-5801 T...T... 52-0351 申し込みは郵送でも可。
土...土曜市民会館 32-0545 テ...中央公民館特設テント 連絡先: 52-4460 筑波大学学生新聞会
A...ACT 22-4415

風景の終焉

時間	内容	料金
11:00 PM 11:12:13:14:15	キネカ放送1 脚絵女	キネ
11:00 PM 11:12:13:14:15	キネカ放送2 ロック	4
11:00 PM 11:12:13:14:15	セントラル1 旅	山
11:00 PM 11:12:13:14:15	セントラル2 時計	計
11:00 PM 11:12:13:14:15	土浦東映 ひとりの雲	雲
11:00 PM 11:12:13:14:15	土浦劇場 時計	計
11:00 PM 11:12:13:14:15	土浦プラザ カラーパルプ	ま
11:00 PM 11:12:13:14:15	テアトル土浦 ベットキッドII	II
11:00 PM 11:12:13:14:15	ピカデリーI 逆光	光
11:00 PM 11:12:13:14:15	ピカデリーII 逆光	光
11:00 PM 11:12:13:14:15	霞浦劇場 霞浦	浦
11:00 PM 11:12:13:14:15	土浦にっかつ 土浦	浦

誰がつくる? つくばの音楽

行政主導になったつくば国際音楽祭

「つくば国際音楽祭」は、1985年(昭和60年)の9月23日から29日まで、つくば市会館大ホールで開催された。第2回は、つくば市が主催となり、つくば国際音楽祭実行委員会が中心となって運営された。この音楽祭は、つくば市の文化振興に大きく貢献した。第1回は、つくば市が主催となり、つくば国際音楽祭実行委員会が中心となって運営された。この音楽祭は、つくば市の文化振興に大きく貢献した。第2回は、つくば市が主催となり、つくば国際音楽祭実行委員会が中心となって運営された。この音楽祭は、つくば市の文化振興に大きく貢献した。

文化

文化は、社会の発展を支える重要な要素である。つくば市の文化振興は、市民の手に文化を託すことが鍵となる。市民が文化の創造者となり、文化の享受者となることで、つくば市の文化は大きく発展する。市民の手に文化を託すことは、市民の文化意識を高め、市民の文化創造力を引き出すことに繋がる。市民の手に文化を託すことは、市民の文化意識を高め、市民の文化創造力を引き出すことに繋がる。

市民の手に文化を

市民の手に文化を託すことは、市民の文化意識を高め、市民の文化創造力を引き出すことに繋がる。市民の手に文化を託すことは、市民の文化意識を高め、市民の文化創造力を引き出すことに繋がる。市民の手に文化を託すことは、市民の文化意識を高め、市民の文化創造力を引き出すことに繋がる。市民の手に文化を託すことは、市民の文化意識を高め、市民の文化創造力を引き出すことに繋がる。

「大衆」の不在と「キネマの天地」と

「大衆」の不在と「キネマの天地」とは、現代社会における文化消費の現状を指している。大衆文化の衰退と、個人化・多様化の傾向が強まっている。キネマの天地は、大衆文化の中心地であり、大衆文化の衰退は、キネマの天地にも大きな影響を与えている。大衆文化の衰退と、個人化・多様化の傾向が強まっている。キネマの天地は、大衆文化の中心地であり、大衆文化の衰退は、キネマの天地にも大きな影響を与えている。

養老乃龍
大小コンパ、打上
承ります。
10名~100名まで
OK!
松見公園前 TEL (51) 4431

蛇の目寿司
活魚料理
コンバ 2,500円 / 出前24時まで承ります。
ジャンボ すし 共に 500円 (付30~22:00)
トレモントホテル隣り ☎51-9555

引越し、レジャーに
(各車描っております)
〈株〉トヨタレンタリース 筑波
筑波学園営業所 ☎51-0100
天久保 1-18-7

ビデオ・レンタル ビック・リバー
オール泊二日 700円
品数豊富学園一
桜村学園 2-6-1
TEL 58-2909
営業時間 12時から23時

ジョイフルな暮らしをつくる
LIVING CENTER 3カ
電気・上下水道・冷暖房設計・施工・メンテナンス
5,000円以上で電通での
TEL 0298-51-2688 御注文・お問い合わせ

カスミ家電
家電の専門店
学園店 桜村学園2(カスミストア)内
TEL 0298-52-3997

City & Country
きらめきの生活用品の店
細田金物店
TEL 0298-51-5707

会員募集中
筑波学生共同購入会
カンカン
10:00AM~2:00AM
(金曜日~3:00PMより)
天久保二丁目リッチモンド二番街2F
(ランランの上)
Tel. 58-1207
「買物は生協で」 食品、文具、古本、コピー、やっています

ゲイ・ザ・カ・ヤ
夕方5時から朝4時まで
コンパ 予約もできます
居酒店 筑波学園店
TEL 0298 (52) 7559

ディスカウント マシンハウス
学生さんの足を安く販売... ¥50,000~多数
学生さんの足を安く販売... ¥50,000~多数
学生さんの足を安く販売... ¥50,000~多数

まごころごとく整とお肌をより美しく
成人式着付 ロック ¥10,000
ヘアメイク込み ショート ¥8,000
※貸衣装も承っております。
AM9:00~PM7:00
毎週火曜定休 TEL 52-7506