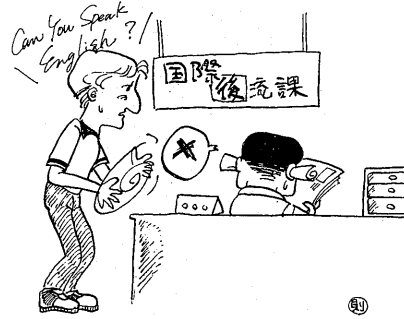


早稲田経営出版
〒160
新宿区高田馬場
1-28

中身の無い「国際化」の器

外国人教師の見た国際A級大学



雇用継続の不安

外国人教師の雇用継続の不安。国際化の器として、大学は外国人教師を積極的に採用している。しかし、その雇用は不安定である。多くの外国人教師は、短期契約で雇われており、雇用継続の不安を抱えている。これは、大学の国際化政策の一環として、外国人教師の採用が増えているが、その雇用は不安定である。多くの外国人教師は、短期契約で雇われており、雇用継続の不安を抱えている。これは、大学の国際化政策の一環として、外国人教師の採用が増えているが、その雇用は不安定である。多くの外国人教師は、短期契約で雇われており、雇用継続の不安を抱えている。

研究の自由

家永氏の本を訳して解職?

研究の自由。家永氏の著作を訳して解職されたという噂が流れている。これは、大学の国際化政策の一環として、外国人教師の採用が増えているが、その雇用は不安定である。多くの外国人教師は、短期契約で雇われており、雇用継続の不安を抱えている。これは、大学の国際化政策の一環として、外国人教師の採用が増えているが、その雇用は不安定である。多くの外国人教師は、短期契約で雇われており、雇用継続の不安を抱えている。

アメリカでも話題



アイヴァン・ホール氏
国際関係学
所長・外国人教師

アメリカでも話題。アイヴァン・ホール氏の著作がアメリカでも話題となっている。これは、大学の国際化政策の一環として、外国人教師の採用が増えているが、その雇用は不安定である。多くの外国人教師は、短期契約で雇われており、雇用継続の不安を抱えている。これは、大学の国際化政策の一環として、外国人教師の採用が増えているが、その雇用は不安定である。多くの外国人教師は、短期契約で雇われており、雇用継続の不安を抱えている。

張良澤氏 (ビュ)



初めから国際性など感じなかった

初めから国際性など感じなかった。張良澤氏のインタビュー記事。彼は、大学の国際化政策について、初めから国際性を感じなかったと述べている。これは、大学の国際化政策の一環として、外国人教師の採用が増えているが、その雇用は不安定である。多くの外国人教師は、短期契約で雇われており、雇用継続の不安を抱えている。これは、大学の国際化政策の一環として、外国人教師の採用が増えているが、その雇用は不安定である。多くの外国人教師は、短期契約で雇われており、雇用継続の不安を抱えている。

マイナー誌の機能復権めざす

『ブリッコ』から『リュウ』へ



大塚英志さん



マイナー誌の機能復権めざす。『ブリッコ』から『リュウ』へ。大塚英志さんのインタビュー記事。彼は、マイナー誌の機能復権をめざすとして、『ブリッコ』から『リュウ』へと誌名を変更したと述べている。これは、大学の国際化政策の一環として、外国人教師の採用が増えているが、その雇用は不安定である。多くの外国人教師は、短期契約で雇われており、雇用継続の不安を抱えている。これは、大学の国際化政策の一環として、外国人教師の採用が増えているが、その雇用は不安定である。多くの外国人教師は、短期契約で雇われており、雇用継続の不安を抱えている。

国際交流課

事務処理に国際感覚欠く

国際交流課。事務処理に国際感覚欠く。国際交流課の事務処理に国際感覚が欠けているという指摘がなされている。これは、大学の国際化政策の一環として、外国人教師の採用が増えているが、その雇用は不安定である。多くの外国人教師は、短期契約で雇われており、雇用継続の不安を抱えている。これは、大学の国際化政策の一環として、外国人教師の採用が増えているが、その雇用は不安定である。多くの外国人教師は、短期契約で雇われており、雇用継続の不安を抱えている。

安全運転は宇田川の願い！
日本石油特約店
宇田川株式会社
松見公園前給油所
松村天久保 2-2-21
連絡先 0298-0008
TEL 0298-0008

きらめきの生活商品の店
City & Country
細田金物店
松村天久保 3-9-17
TEL 0298-51-5707

おしゃれサロン
ころん
営業時間 9:00-7:00
パーマ・カット・カラー 5,000円まで
月曜日 休
松見公園前 51-9546

PRESENTS MENU
NEW WAVE COFFEE・TEA ¥350
CINEMA CAFE SET ¥550
DANCE WHITE ¥2900
JAZZ CREATIVE HOUSE
ART AKU AKU
5:00PM-2:00AM

スパは、便利、いつでも お手伝い...
24時間・年中無休
コンビニエンス・ストア **SPAR**
従業員・バイト募集
長時間出来る人
●時間給
従業員 450円より
アルバイト 400円より
●時間
AM 8:00-PM 4:00
PM 4:00-AM 0:00
松村天久保 1-5-3 (松見公園前)
0298 (52) 1510 **SPAR学園松見店**
◎履歴書持参の上御来店下さい

電学第38回
通賞告論文募集
課題第一[民間活力の源としての広告]
制限枚数400字以内(100字以内)※大・大学院生を除く。
課題第二[都市文化の成熟の中で広告はどう進化してきたか]
制限枚数4,400字以内(700字以内)※大・大学院生を除く。
賞状・賞状および記念品を各部門の1位に贈る。
文部大臣賞・賞状および記念品を各部門の1位に贈る。
●第一部/1位・2位・3位各1名、佳作若干/賞状・賞状・奨励金20万円、15万円、10万円、佳作各5万円。
●第二部/1位・2位・3位各1名、佳作若干/賞状・賞状・奨励金20万円、15万円、10万円、佳作各5万円。
締め切り●昭和60年12月25日(必着)
入賞発表●昭和61年3月上旬、入賞者に、直接通知する。当校発行の電通雑誌に掲載する。開封式●昭和61年3月下旬
問合せ●〒104東京都中央区築地1-11 株式会社 電通 総務部 学生生活論文賞電通賞。TEL 03(544)5130
主催/電通 後援/文部省

TIME INDEX

[illegible]

緊急取材 筑波に巣くう変態

陽情なり、戸櫺の目くちを幸而は、ちかへ露出せ、いず
 らど、女の子にこそは、燎然いはい、人の多い窟付近も
 一歩外、出るまじき、調りがりて、一人で少しはまじり
 ぬ、今度の六月に姉女、紅蓮が水でて、過瀬したる生業生を以
 前、女を内國で女、紅蓮をそと食はせ給ひてゐたといふ
 氣取、縁邊にける、紅蓮には、どのような事があるのか、縁に
 被着けた女の子を、母、その髪に、追つてみた、

神樂子

ケース1

ルの

ケーススタディ

る

のしわざか、
ところ、やがて

なくな

ケ

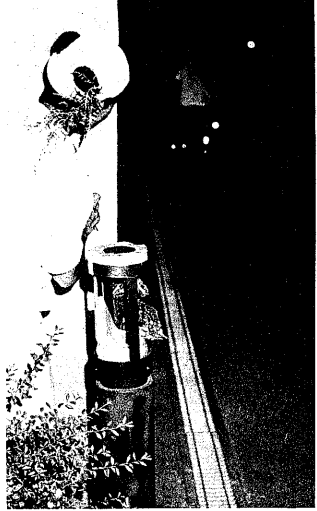
△

ケ

5

「タイヘンだヘンタイだ!!」

女子音屋・わいせつ・紫色の・突然首を・下半
侵入・レター・スキャンデー・締められて・むきだし



「男と女がいるかぎり」とはいうけれど…



肺面情超

		11月12日 13日 14日 15日 16日 17日 18日 19日 20日 21日 22日 23日 24日 25日 26日 27日 28日 29日 30日 12月1日 2日 3日 4日 5日 6日 7日 8日 9日 10日													
		<div>キキ友友延</div> <div>カルメンといきもの女</div> <div>ルードウィヒ 華の音楽</div> <div>火山のもので</div>													
		<div>キキ友友延 2</div> <div>ストリング・フットル・ス</div> <div>貴 賓</div> <div>客 室</div>													
		<div>シキ・ファイ</div> <div>エマニエル夫人</div> <div>蓮田 運曲</div> <div>作曲</div> <div>フジナオ</div>													
		<div>セントラル I</div> <div></div> <div>夜</div> <div>夏</div>													
		<div>セントラル 2</div> <div>新 一代 目 物</div> <div>クリスチアン</div>													
		<div>土浦東 味</div> <div>キキ友友延</div> <div>白とひらの情</div>													
		<div>土浦南 場</div> <div>キキ友友延</div> <div>ペールライダー 他 1本</div>													
		<div>土浦 プザ</div> <div>キキ友友延</div> <div>リング・フィールド</div>													
		<div>テラル南 場</div> <div>キキ友友延</div> <div>ランポン 三巻</div>													
		<div>ピカデリー I</div> <div>キキ友友延</div> <div>インドへの道</div>													
		<div>ピカデリー II</div> <div>キキ友友延</div> <div>ファースト・ダンス</div>													
		<div>貴 賓 南 場</div> <div>キキ友友延</div> <div>ペールライダー 他 1本</div>													
		<div>テラルに っつ</div> <div>キキ友友延</div> <div>ペールライダー 他 1本</div>													
		<div>キキ友友延</div> <div>カルメンといきもの女</div> <div>ルードウィヒ 華の音楽</div> <div>火山のもので</div>													
		<div>キキ友友延 2</div> <div>ストリング・フットル・ス</div> <div>貴 賓</div> <div>客 室</div>													
		<div>シキ・ファイ</div> <div>エマニエル夫人</div> <div>蓮田 運曲</div> <div>作曲</div> <div>フジナオ</div>													
		<div>セントラル I</div> <div></div> <div>夜</div> <div>夏</div>													
		<div>セントラル 2</div> <div>新 一代 目 物</div> <div>クリスチアン</div>													
		<div>土浦東 味</div> <div>キキ友友延</div> <div>白とひらの情</div>													
		<div>土浦南 場</div> <div>キキ友友延</div> <div>ペールライダー 他 1本</div>													
		<div>土浦 プザ</div> <div>キキ友友延</div> <div>リング・フィールド</div>													
		<div>テラル南 場</div> <div>キキ友友延</div> <div>ランポン 三巻</div>													
		<div>ピカデリー I</div> <div>キキ友友延</div> <div>インドへの道</div>													
		<div>ピカデリー II</div> <div>キキ友友延</div> <div>ファースト・ダンス</div>													
		<div>貴 賓 南 場</div> <div>キキ友友延</div> <div>ペールライダー 他 1本</div>													
		<div>テラルに っつ</div> <div>キキ友友延</div> <div>ペールライダー 他 1本</div>													
		<div>キキ友友延</div> <div>カルメンといきもの女</div> <div>ルードウィヒ 華の音楽</div> <div>火山のもので</div>													
		<div>キキ友友延 2</div> <div>ストリング・フットル・ス</div> <div>貴 賓</div> <div>客 室</div>													
		<div>シキ・ファイ</div> <div>エマニエル夫人</div> <div>蓮田 運曲</div> <div>作曲</div> <div>フジナオ</div>													
		<div>セントラル I</div> <div></div> <div>夜</div> <div>夏</div>													
		<div>セントラル 2</div> <div>新 一代 目 物</div> <div>クリスチアン</div>													
		<div>土浦東 味</div> <div>キキ友友延</div> <div>白とひらの情</div>													
		<div>土浦南 場</div> <div>キキ友友延</div> <div>ペールライダー 他 1本</div>													
		<div>土浦 プザ</div> <div>キキ友友延</div> <div>リング・フィールド</div>													
		<div>テラル南 場</div> <div>キキ友友延</div> <div>ランポン 三巻</div>													
		<div>ピカデリー I</div> <div>キキ友友延</div> <div>インドへの道</div>													
		<div>ピカデリー II</div> <div>キキ友友延</div> <div>ファースト・ダンス</div>													
		<div>貴 賓 南 場</div> <div>キキ友友延</div> <div>ペールライダー 他 1本</div>													
		<div>テラルに っつ</div> <div>キキ友友延</div> <div>ペールライダー 他 1本</div>													
		<div>キキ友友延</div> <div>カルメンといきもの女</div> <div>ルードウィヒ 華の音楽</div> <div>火山のもので</div>													
		<div>キキ友友延 2</div> <div>ストリング・フットル・ス</div> <div>貴 賓</div> <div>客 室</div>													
		<div>シキ・ファイ</div> <div>エマニエル夫人</div> <div>蓮田 運曲</div> <div>作曲</div> <div>フジナオ</div>													
		<div>セントラル I</div> <div></div> <div>夜</div> <div>夏</div>													
		<div>セントラル 2</div> <div>新 一代 目 物</div> <div>クリスチアン</div>													
		<div>土浦東 味</div> <div>キキ友友延</div> <div>白とひらの情</div>													
		<div>土浦南 場</div> <div>キキ友友延</div> <div>ペールライダー 他 1本</div>													
		<div>土浦 プザ</div> <div>キキ友友延</div> <div>リング・フィールド</div>													
		<div>テラル南 場</div> <div>キキ友友延</div> <div>ランポン 三巻</div>													
		<div>ピカデリー I</div> <div>キキ友友延</div> <div>インドへの道</div>													
		<div>ピカデリー II</div> <div>キキ友友延</div> <div>ファースト・ダンス</div>													
		<div>貴 賓 南 場</div> <div>キキ友友延</div> <div>ペールライダー 他 1本</div>													
		<div>テラルに っつ</div> <div>キキ友友延</div> <div>ペールライダー 他 1本</div>													
		<div>キキ友友延</div> <div>カルメンといきもの女</div> <div>ルードウィヒ 華の音楽</div> <div>火山のもので</div>													
		<div>キキ友友延 2</div> <div>ストリング・フットル・ス</div> <div>貴 賓</div> <div>客 室</div>													
		<div>シキ・ファイ</div> <div>エマニエル夫人</div> <div>蓮田 運曲</div> <div>作曲</div> <div>フジナオ</div>													
		<div>セントラル I</div> <div></div> <div>夜</div> <div>夏</div>													
		<div>セントラル 2</div> <div>新 一代 目 物</div> <div>クリスチアン</div>													
		<div>土浦東 味</div> <div>キキ友友延</div> <div>白とひらの情</div>													
		<div>土浦南 場</div> <div>キキ友友延</div> <div>ペールライダー 他 1本</div>													
		<div>土浦 プザ</div> <div>キキ友友延</div> <div>リング・フィールド</div>													
		<div>テラル南 場</div> <div>キキ友友延</div> <div>ランポン 三巻</div>													
		<div>ピカデリー I</div> <div>キキ友友延</div> <div>インドへの道</div>													
		<div>ピカデリー II</div> <div>キキ友友延</div> <div>ファースト・ダンス</div>													
		<div></div>													



映画の画面が 見えなくなる

『パリ、テキサス』のラスト・シー

たばこ・和洋酒・DPE25円

ナラト酒店

 電話1本でおとどけ!!
営業時間 A.M.10:00~P.M.10:00
第1・3日曜日定休 グランド機 ☎51-2014


 大東通り
 N
 バンドボールコート
 ループ

10人兼 **まれば!** **HAPPY ORIGINAL!**
 一着でもスタジオア
 ジャンパーが
 フルオーダーできます
lagoon
 〒505-2112 岐阜市大田町1-1 電話058-5302015

コンパ・同窓会・クラス会に
アイス・ミネラルはすべて無料
学生専門の呑み屋

気軽に酒の呑める店
幹事さんはサービス

源八

・学園路1F・TEL 51-8225

科学万博EXPO'85協力店
LIQUOR SHOP KAWANAKA
カワナカ酒店
心のかよう店
OPEN 8:00AM~11:00PM
ご用命は
51-3045まで

愛が流浪している

LIVE HOUSE

29BAR

DRINKS & LIVE PERFORMANCE, VIDEO FILMS

営業 PM6:00~AM2:00 (入場なし)
 Live CHARGE ¥2000 (1drink)
 Istage PM8:00 2stage PM9:30

29BARは毎日がLIVE DAYです

平日ライブとMIDNIGHT LIVE
 NO CHARGE (入場無料です)

女子約受付中☆ニューエスム出演バンド
 レンション・スタジオ システム ¥2,000 (1時間)
 ニュージック、カルチャー、ロックイベント
 (ミュージック、カルチャー、ロックイベント)
 10月10日(土) 11時30分(木) 12時30分(木)

銀河スクエア-2F

興業のスケジュール

13時	13時00分 ニューエスムライブ	15時	15時00分 (1ststage) 15時30分 (2ndstage) 16時00分 (3rdstage) 16時30分 (4thstage) 17時00分 (5thstage) 17時30分 (6thstage) 18時00分 (7thstage) 18時30分 (8thstage) 19時00分 (9thstage) 19時30分 (10thstage) 20時00分 (11thstage) 20時30分 (12thstage) 21時00分 (13thstage) 21時30分 (14thstage) 22時00分 (15thstage) 22時30分 (16thstage) 23時00分 (17thstage) 23時30分 (18thstage) 24時00分 (19thstage) 24時30分 (20thstage) 25時00分 (21thstage) 25時30分 (22thstage) 26時00分 (23thstage) 26時30分 (24thstage) 27時00分 (25thstage) 27時30分 (26thstage) 28時00分 (27thstage) 28時30分 (28thstage) 29時00分 (29thstage) 29時30分 (30thstage) 30時00分 (31thstage) 30時30分 (32thstage) 31時00分 (33thstage) 31時30分 (34thstage) 32時00分 (35thstage) 32時30分 (36thstage) 33時00分 (37thstage) 33時30分 (38thstage) 34時00分 (39thstage) 34時30分 (40thstage) 35時00分 (41thstage) 35時30分 (42thstage) 36時00分 (43thstage) 36時30分 (44thstage) 37時00分 (45thstage) 37時30分 (46thstage) 38時00分 (47thstage) 38時30分 (48thstage) 39時00分 (49thstage) 39時30分 (50thstage) 40時00分 (51thstage) 40時30分 (52thstage) 41時00分 (53thstage) 41時30分 (54thstage) 42時00分 (55thstage) 42時30分 (56thstage) 43時00分 (57thstage) 43時30分 (58thstage) 44時00分 (59thstage) 44時30分 (60thstage) 45時00分 (61thstage) 45時30分 (62thstage) 46時00分 (63thstage) 46時30分 (64thstage) 47時00分 (65thstage) 47時30分 (66thstage) 48時00分 (67thstage) 48時30分 (68thstage) 49時00分 (69thstage) 49時30分 (70thstage) 50時00分 (71thstage) 50時30分 (72thstage) 51時00分 (73thstage) 51時30分 (74thstage) 52時00分 (75thstage) 52時30分 (76thstage) 53時00分 (77thstage) 53時30分 (78thstage) 54時00分 (79thstage) 54時30分 (80thstage) 55時00分 (81thstage) 55時30分 (82thstage) 56時00分 (83thstage) 56時30分 (84thstage) 57時00分 (85thstage) 57時30分 (86thstage) 58時00分 (87thstage) 58時30分 (88thstage) 59時00分 (89thstage) 59時30分 (90thstage) 60時00分 (91thstage) 60時30分 (92thstage) 61時00分 (93thstage) 61時30分 (94thstage) 62時00分 (95thstage) 62時30分 (96thstage) 63時00分 (97thstage) 63時30分 (98thstage) 64時00分 (99thstage) 64時30分 (100thstage) 65時00分 (101thstage) 65時30分 (102thstage) 66時00分 (103thstage) 66時30分 (104thstage) 67時00分 (105thstage) 67時30分 (106thstage) 68時00分 (107thstage) 68時30分 (108thstage) 69時00分 (109thstage) 69時30分 (110thstage) 70時00分 (111thstage) 70時30分 (112thstage) 71時00分 (113thstage) 71時30分 (114thstage) 72時00分 (115thstage) 72時30分 (116thstage) 73時00分 (117thstage) 73時30分 (118thstage) 74時00分 (119thstage) 74時30分 (120thstage) 75時00分 (121thstage) 75時30分 (122thstage) 76時00分 (123thstage) 76時30分 (124thstage) 77時00分 (125thstage) 77時30分 (126thstage) 78時00分 (127thstage) 78時30分 (128thstage) 79時00分 (129thstage) 79時30分 (130thstage) 80時00分 (131thstage) 80時30分 (132thstage) 81時00分 (133thstage) 81時30分 (134thstage) 82時00分 (135thstage) 82時30分 (136thstage) 83時00分 (137thstage) 83時30分 (138thstage) 84時00分 (139thstage) 84時30分 (140thstage) 85時00分 (141thstage) 85時30分 (142thstage) 86時00分 (143thstage) 86時30分 (144thstage) 87時00分 (145thstage) 87時30分 (146thstage) 88時00分 (147thstage) 88時30分 (148thstage) 89時00分 (149thstage) 89時30分 (150thstage) 90時00分 (151thstage) 90時30分 (152thstage) 91時00分 (153thstage) 91時30分 (154thstage) 92時00分 (155thstage) 92時30分 (156thstage) 93時00分 (157thstage) 93時30分 (158thstage) 94時00分 (159thstage) 94時30分 (160thstage) 95時00分 (161thstage) 95時30分 (162thstage) 96時00分 (163thstage) 96時30分 (164thstage) 97時00分 (165thstage) 97時30分 (166thstage) 98時00分 (167thstage) 98時30分 (168thstage) 99時00分 (169thstage) 99時30分 (170thstage) 100時00分 (171thstage) 100時30分 (172thstage) 101時00分 (173thstage) 101時30分 (174thstage) 102時00分 (175thstage) 102時30分 (176thstage) 103時00分 (177thstage) 103時30分 (178thstage) 104時00分 (179thstage) 104時30分 (180thstage) 105時00分 (181thstage) 105時30分 (182thstage) 106時00分 (183thstage) 106時30分 (184thstage) 107時00分 (185thstage) 107時30分 (186thstage) 108時00分 (187thstage) 108時30分 (188thstage) 109時00分 (189thstage) 109時30分 (190thstage) 110時00分 (191thstage) 110時30分 (192thstage) 111時00分 (193thstage) 111時30分 (194thstage) 112時00分 (195thstage) 112時30分 (196thstage) 113時00分 (197thstage) 113時30分 (198thstage) 114時00分 (199thstage) 114時30分 (200thstage) 115時00分 (201thstage) 115時30分 (202thstage) 116時00分 (203thstage) 116時30分 (204thstage) 117時00分 (205thstage) 117時30分 (206thstage) 118時00分 (207thstage) 118時30分 (208thstage) 119時00分 (209thstage) 119時30分 (210thstage) 120時00分 (211thstage) 120時30分 (212thstage) 121時00分 (213thstage) 121時30分 (214thstage) 122時00分 (215thstage) 122時30分 (216thstage) 123時00分 (217thstage) 123時30分 (218thstage) 124時00分 (219thstage) 124時30分 (220thstage) 125時00分 (221thstage) 125時30分 (222thstage) 126時00分 (223thstage) 126時30分 (224thstage) 127時00分 (225thstage) 127時30分 (226thstage) 128時00分 (227thstage) 128時30分 (228thstage) 129時00分 (229thstage) 129時30分 (230thstage) 130時00分 (231thstage) 130時30分 (232thstage) 131時00分 (233thstage) 131時30分 (234thstage) 132時00分 (235thstage) 132時30分 (236thstage) 133時00分 (237thstage) 133時30分 (238thstage) 134時00分 (239thstage) 134時30分 (240thstage) 135時00分 (241thstage) 135時30分 (242thstage) 136時00分 (243thstage) 136時30分 (244thstage) 137時00分 (245thstage) 137時30分 (246thstage) 138時00分 (247thstage) 138時30分 (248thstage) 139時00分 (249thstage) 139時30分 (250thstage) 140時00分 (251thstage) 140時30分 (252thstage) 141時00分 (253thstage) 141時30分 (254thstage) 142時00分 (255thstage) 142時30分 (256thstage) 143時00分 (257thstage) 143時30分 (258thstage) 144時00分 (259thstage) 144時30分 (260thstage) 145時00分 (261thstage) 145時30分 (262thstage) 146時00分 (263thstage) 146時30分 (264thstage) 147時00分 (265thstage) 147時30分 (266thstage
-----	------------------	-----	--

WANTED!! 家庭教師

——小学6年生～高校3年生まで——

★勤務地…茨城県及び、常磐線沿線の千葉県
★登録料はいりません。

御希望の方は事務局まで履歴書に、得意科目・希望学年を明記の上お送り下さい。

千代田区内神田3-5-5 家庭教師センター **トライアングル**
大向ビル TEL03-252-2150