

筑波学生新聞

発行所
筑波大学学生会
編集代表
田中伸夫
〒305 新加坡村久大入
〒1-13 新加坡村久大入
〒1-13 新加坡村久大入
TEL 0287-44460
印刷 宇野重一印刷所
〒305 新加坡村久大入
定価 100円

大蔵省主催 全国第一位受賞
日本名門酒会員



娘
ヒトリスズメ
嶺山中酒造店
TEL 0287-42-2004

需1500万の差額 生活にしわ寄せ 水道料金

配管改修か学生負担か

学生生活費に配管改修費用が加算されることになり、生活費に大きな負担がかかる。学生生活費に配管改修費用が加算されることになり、生活費に大きな負担がかかる。学生生活費に配管改修費用が加算されることになり、生活費に大きな負担がかかる。

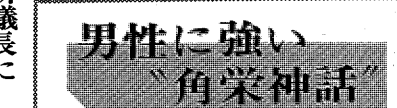
構想をめぐる授業で討論 反対派が受講生にアピール

「現代社会の課題」として、環境問題、エネルギー問題、人口問題などを取り上げ、学生生活に与える影響を議論する授業が行われた。反対派の学生が積極的に発言し、討論が盛んに行われた。



「現代社会の課題」として、環境問題、エネルギー問題、人口問題などを取り上げ、学生生活に与える影響を議論する授業が行われた。反対派の学生が積極的に発言し、討論が盛んに行われた。

相沢君新議長に 全代会活動開始へ



相沢君が新議長に就任し、全代会の活動を開始する。学生生活の改善と学生自治の推進を掲げ、積極的に活動していく方針を示した。

FM放送始まる 音楽中心のプログラム

FM放送が開始され、音楽中心のプログラムが放送される。学生生活の豊かさを追求し、多様な文化活動を支援していく方針を示した。

医師国家試験 合格率九十九%

医師国家試験の合格率が九十九パーセントと高く、学生生活の充実と学業の優秀さを示している。今後のさらなる発展を期している。

男性に強い「角栄神話」

第12回
この物語は、戦国時代の英雄の伝説を基に、現代社会における男性の生き方を教訓する内容となっている。読者の心を捉えるストーリー展開が特徴的である。

「告取り裁判」控訴棄却

「告取り裁判」に対する控訴が棄却された。学生生活の安定と学業の遂行に支障をきたさないよう、適切な対応が求められる。

男子「ドボール」 と陸上が優勢

男子のスポーツ活動が盛んになり、「ドボール」と陸上競技が優勢となっている。学生生活の健康と活力を高めることに貢献している。

早稲田 司法試験セミナー

大学在学中合格可能、東京・大阪・通商
早稲田司法試験セミナー
早稲田司法試験セミナー
早稲田司法試験セミナー

学園祭企画

学園祭の企画が進行中。学生生活の楽しさと学業の向上を促進するイベントとして実施される。

就職ジャーナル

就職情報、企業情報、求職支援
就職ジャーナル
就職ジャーナル

オヤジの 障書見教育論

管理された教師たち
オヤジの障書見教育論
オヤジの障書見教育論



ラベルサービス
タログセンター
伊勢慈

五月、試験にむけて大忙しな日々を送る一年生。毎日、朝早くから夜遅くまで勉強に励んでいる。そんな中、五月十日、筑波大学に「ラベルサービス」が誕生した。これは、学生が自分の持っている本のラベルを自分で貼ることができるサービスである。このサービスは、学生にとって非常に便利で、また、自分の本を大切に扱うことができる。このサービスは、五月十日からスタートし、大々的に展開されている。このサービスは、学生にとって非常に便利で、また、自分の本を大切に扱うことができる。このサービスは、五月十日からスタートし、大々的に展開されている。

夏こそ過ごすのが正しい 上級生の声

夏は、一年の中で最も楽しい季節である。学生は、この季節に多くの思い出を作ることができる。また、夏は、勉強の疲れを癒す絶好の機会でもある。学生は、夏に多くの時間を過ごすのが正しいと考える。夏は、一年の中で最も楽しい季節である。学生は、この季節に多くの思い出を作ることができる。また、夏は、勉強の疲れを癒す絶好の機会でもある。学生は、夏に多くの時間を過ごすのが正しいと考える。

男へもつと
深く人間を見よ
深井 雄二 子

男へもつと、深く人間を見よ。これは、男を単なる男性としてではなく、人間として深く理解しようというメッセージである。男は、社会の中で多くの役割を担っており、その内面を理解することは、人間関係の構築に不可欠である。

女の心
女へ。おんなのこころ
井上 真子 子

女の心、女へ。おんなのこころ。これは、女性の内面を深く理解しようというメッセージである。女性は、社会の中で多くの役割を担っており、その内面を理解することは、人間関係の構築に不可欠である。

肩の力を抜いて
「私らしく」
井上 真子 子

肩の力を抜いて、「私らしく」。これは、自分らしく生きようというメッセージである。社会の中で生きることは、時に苦しいこともあるが、自分らしく生きることが、最も大切なことである。

夏多かれど
数多かれど
井上 真子 子

夏多かれど、数多かれど。これは、夏の思い出を数えきれないほど多く持つというメッセージである。夏は、一年の中で最も楽しい季節であり、多くの思い出を作ることができる。

男へもつと
深く人間を見よ
深井 雄二 子

男へもつと、深く人間を見よ。これは、男を単なる男性としてではなく、人間として深く理解しようというメッセージである。男は、社会の中で多くの役割を担っており、その内面を理解することは、人間関係の構築に不可欠である。

女の心
女へ。おんなのこころ
井上 真子 子

女の心、女へ。おんなのこころ。これは、女性の内面を深く理解しようというメッセージである。女性は、社会の中で多くの役割を担っており、その内面を理解することは、人間関係の構築に不可欠である。

肩の力を抜いて
「私らしく」
井上 真子 子

肩の力を抜いて、「私らしく」。これは、自分らしく生きようというメッセージである。社会の中で生きることは、時に苦しいこともあるが、自分らしく生きることが、最も大切なことである。

夏多かれど
数多かれど
井上 真子 子

夏多かれど、数多かれど。これは、夏の思い出を数えきれないほど多く持つというメッセージである。夏は、一年の中で最も楽しい季節であり、多くの思い出を作ることができる。

羨望のない 学園都市
山本 規子 子

羨望のない、学園都市。これは、学園都市の魅力を伝えるための文章である。学園都市は、学生にとって理想的な生活環境を提供しており、多くの学生が羨望を抱くほど素晴らしい場所である。

一年生が見た ワンとホント

一年生が見た、ワンとホント。これは、一年生の視点から見た、ワンとホントの世界を描いた文章である。一年生は、新しい環境に慣れ、多くの発見と感動を経験している。

嘘の自分を 演じる日々
二井 一年 子

嘘の自分を演じる日々。これは、学生が社会の中で自分を偽る日々を送っているという文章である。学生は、社会の中で自分を偽る日々を送っている。

筑波の環境を 生かして
中川 浩 子

筑波の環境を生かして。これは、筑波大学の環境を最大限に活用しようという文章である。筑波大学の環境は、学生にとって非常に素晴らしいものである。

裸の心
裸のこころ
井上 真子 子

裸の心、裸のこころ。これは、自分の心を開き、素直に生きようという文章である。自分の心を開き、素直に生きることが、最も大切なことである。

女へ。おんなのこころ
女へ。おんなのこころ
井上 真子 子

女へ。おんなのこころ。これは、女性の内面を深く理解しようという文章である。女性の内面を深く理解することは、人間関係の構築に不可欠である。

男へもつと
深く人間を見よ
深井 雄二 子

男へもつと、深く人間を見よ。これは、男を単なる男性としてではなく、人間として深く理解しようという文章である。男は、社会の中で多くの役割を担っており、その内面を理解することは、人間関係の構築に不可欠である。

女の心
女へ。おんなのこころ
井上 真子 子

女の心、女へ。おんなのこころ。これは、女性の内面を深く理解しようという文章である。女性の内面を深く理解することは、人間関係の構築に不可欠である。

肩の力を抜いて
「私らしく」
井上 真子 子

肩の力を抜いて、「私らしく」。これは、自分らしく生きようという文章である。社会の中で生きることは、時に苦しいこともあるが、自分らしく生きることが、最も大切なことである。

夏多かれど
数多かれど
井上 真子 子

夏多かれど、数多かれど。これは、夏の思い出を数えきれないほど多く持つという文章である。夏は、一年の中で最も楽しい季節であり、多くの思い出を作ることができる。

男へもつと
深く人間を見よ
深井 雄二 子

男へもつと、深く人間を見よ。これは、男を単なる男性としてではなく、人間として深く理解しようという文章である。男は、社会の中で多くの役割を担っており、その内面を理解することは、人間関係の構築に不可欠である。

女の心
女へ。おんなのこころ
井上 真子 子

女の心、女へ。おんなのこころ。これは、女性の内面を深く理解しようという文章である。女性の内面を深く理解することは、人間関係の構築に不可欠である。

肩の力を抜いて
「私らしく」
井上 真子 子

肩の力を抜いて、「私らしく」。これは、自分らしく生きようという文章である。社会の中で生きることは、時に苦しいこともあるが、自分らしく生きることが、最も大切なことである。

夏多かれど
数多かれど
井上 真子 子

夏多かれど、数多かれど。これは、夏の思い出を数えきれないほど多く持つという文章である。夏は、一年の中で最も楽しい季節であり、多くの思い出を作ることができる。



あなたにピッタリのメガネを
メガネと補聴器の専門店
メガネのハシモト
時計の電池交換、承ります。
東大通りジャンボ前 ☎(52)4525

たばこ・和洋酒・DPE28円
ナラト酒店
電話1本でおどろけ!!
営業時間 AM9:00-PM10:00
第3日曜日定休 クラウド棟 ☎51-2014

社団法人 日本自動車連盟 JAF指定店
PIONEERカーコンゴ
塚田タイヤセンター
谷田部町4丁目17-18
(筑波大学病院ウラ)
☎(0258)51-4144

きらめきの生活用品の店
City & Country オープン
よい道具は暮らしをリフレッシュする!
細田金物店
桜村番3-9-17
☎0258-51-5707

この夏、タイヤがほしかった
技術とサービスの店
ダンロップ・ヨコハマ 2~5割引
ブリヂストン
例:ダンロップラジアルタイヤ(SPTR)
○155-12×10,000 → ¥5,000
○155-13×10,300 → ¥5,150
○165-13×11,300 → ¥5,650
○165-14×12,600 → ¥6,300

ピカピカの新車 **REX**
中古車もどうぞ
茨城スバル自動車株式会社
土浦営業所
土浦市千束町4-5
TEL(21)5247

新聞の申し込みは
朝日新聞・日本経済新聞・サンケイ新聞
長谷川新聞店
桜村天久保3-17-26(鈴喜ストアとなり)
電話51-0577番

Pub **MORE MORE MORE**
筑波大生のお店アス
カラオケ完備
ホワイト・ボトル¥2000
雨の日は飲み物オール20%引き!
学園銀座2F TEL.0258-51-1560

その他 足廻りからカーコンポまで
(心算)7折下取します/但し予約制、1時間¥2,000、3時間¥5,000
テクノカル ショップ ポニー
千代田市上野島(筑波大学千代田キャンパス)
千代田市(0299)9-4471
平日 AM10:00-PM8:00
日・祭日 PM10:00-PM6:00
年中無休

愛情家電...
BIGBEN
学園店
桜村町2(カスミストア前)
TEL.0258(52)3957

学園ニューコンパ 学生さんのコンパ 70名様まで可能
○同伴・女性客大歓迎
○学園一の低料金・明朗会計!
○各種カクテル・フィズ取りそろえております。
PM6:00~AM2:00 定休日第1・3日曜日
■女子アルバイト募集 時給800円

コンパ同窓会・クラス会に 気軽に酒の呑める店
アイヌ・ミナトはすべて無料 幹事さんはサービス
学生専門の呑み屋 **源八**
学園銀座1F TEL.51-8225

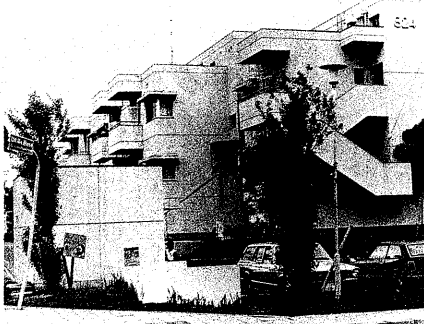
松見公園前(スパ2F) **松見公園前(スパ2F)**
6月半ば 茨城放送の カラオケ大会 中継

お問合せ お申込み Tel.52-4346
6月半ば 茨城放送の カラオケ大会 中継

研究員の街

学園都市ルポ

探訪



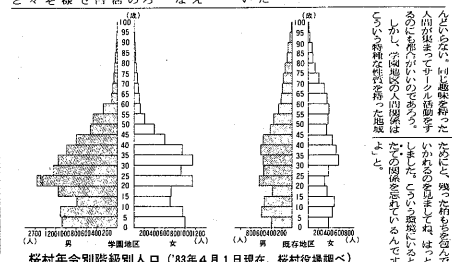
あれ？ほくちどれだっけ(並木)

スマートな生活

「安楽」に流されて

気苦労のない社会

「スマートな生活」とは、スマートシティの概念から来ている。スマートシティとは、ICT(情報通信技術)を活用して、都市の運営を効率化し、住民の生活を向上させることを目指す都市のことだ。筑波大学は、スマートシティの実現に向けて、様々な取り組みを行っている。その一つが、スマートな生活の実現だ。スマートな生活とは、気苦労のない社会のことだ。気苦労のない社会とは、住民の生活が楽で、ストレスが少ない社会のことだ。スマートな生活の実現には、ICTの活用が不可欠だ。ICTを活用することで、都市の運営を効率化し、住民の生活を向上させることができる。スマートな生活の実現には、ICTの活用が不可欠だ。ICTを活用することで、都市の運営を効率化し、住民の生活を向上させることができる。



公務員はワインが大好き!

公務員はワイン(ワイン)が大好き! というのは、よく聞かれる話だ。公務員は、安定した収入を得ることができ、また、退職金も厚い。そのため、公務員は、ワインを楽しむ人が多い。ワインは、健康にも良いとされている。公務員は、ワインを飲むことで、ストレスを解消し、リラックスすることができる。公務員は、ワインを楽しむ人が多い。ワインは、健康にも良いとされている。公務員は、ワインを飲むことで、ストレスを解消し、リラックスすることができる。

「生活」の見える生活

学園地区を離れて

「生活」の見える生活。学園地区を離れて。学園地区は、学生生活の中心地だ。しかし、学園地区を離れて生活することは、どのような生活になるのだろうか。学園地区を離れて生活することは、どのような生活になるのだろうか。学園地区を離れて生活することは、どのような生活になるのだろうか。学園地区を離れて生活することは、どのような生活になるのだろうか。

子供不在の体験学習



ミシラン養殖時のワインコンのお店から(並木)

子供不在の体験学習。子供不在の体験学習とは、子供がいない状態で体験学習を行うことだ。子供不在の体験学習は、子供がいない状態で体験学習を行うことだ。子供不在の体験学習は、子供がいない状態で体験学習を行うことだ。子供不在の体験学習は、子供がいない状態で体験学習を行うことだ。

十年遅れの仇花

—国際関係学類考—

十年遅れの仇花。国際関係学類考。国際関係学類は、国際関係を学ぶための学類だ。国際関係学類は、国際関係を学ぶための学類だ。国際関係学類は、国際関係を学ぶための学類だ。国際関係学類は、国際関係を学ぶための学類だ。

選ぶパーソナルライフ

友朋堂書店

香妻3丁目8番地6
0298(52)3665

AM10:00~PM9:00

COFFEE PLAZA

サービスメニュー

幕の内風井当 (450円から)

0298(52)9900-9905

保健管理センター

家庭教師をお世話します。

市販の履歴書に写真・身分証明証をつけ、出願可能曜日・時間・地域・科目・バイク車の有無などを記入して下記に郵送して下さい。

30分以内の応答お電話します。

依頼者には電報 電話で連絡します。

〒110 東京都千代田区木下2-23-1

ニュースタイムナー955号 問い合わせ先03-9283

全国家庭教師派遣協会

毎度ありがとうございます。宅急便

(年中無休)

筑波大宅急便取扱所

(遠越宿前幸平田川スタンド隣)

MOTO SHOP SWANS

トレモトホテル隣

TEL 51-3673

引っ越し、レジャーに (各車揃っております)

〈株〉トヨタレンタリース茨城

筑波学園営業所 土浦営業所

TEL 51-0100 TEL 622-6647

天久保1-18-7 土浦市中央2-1-4

R.S

コピー、文具

古本、文具、食品

TEL 0298-51-6293

○必要なデータは古本をあさるかコピーでそろえる。

○1000枚以上割引あり、みんな必要なコピーはまとめておとりお徳。

○紙、印刷関係品格安、インク985円、ガラ紙880円

etc.

○Fax機入れました。90円、原紙みだち250円

○文具、15~25%OFF

○デスタク、事務機、事務用品注文可能 (15~25%OFF)

営業時間 10:00~25:00

定期購読を、おすすめします。

斬新な企画、着質な取材でますます好評。

お申込みは0298(52)4460筑波学生新聞まで。

串のむら山

こんぱOK

TEL 52-3730

コミュニティ広場

スカイボウル

筑波郡筑波町上大島寺田4

☎0298(66)0411(代)

カラーボウル

マジック シューズ 導入

筑波大学ボウリング同好会会員募集中!

人間の無化が生む強姦

レイプ

存在の略奪

強姦被害者に対する社会的態度、近ごろ注目されている。強姦被害者は、強姦された事実を公表すると、世間から「おかしな人」などと見做される。また、強姦された事実を公表すると、世間から「おかしな人」などと見做される。また、強姦された事実を公表すると、世間から「おかしな人」などと見做される。



「無名きつひ」パンフレットより

他人事感覚

強姦被害者に対する社会的態度、近ごろ注目されている。強姦被害者は、強姦された事実を公表すると、世間から「おかしな人」などと見做される。また、強姦された事実を公表すると、世間から「おかしな人」などと見做される。

筑波に ごだます笛

「一年一度、五月の連休には、筑波に「ごだます笛」が鳴る。これは、筑波に「ごだます笛」が鳴る。これは、筑波に「ごだます笛」が鳴る。これは、筑波に「ごだます笛」が鳴る。

素直な 世代

学生 六月

入ってはみたけれど 気になる過去の管理

「素直な世代」の学生は、過去の管理に気になるといわれる。過去の管理に気になるといわれる。過去の管理に気になるといわれる。

「素直な世代」の学生は、過去の管理に気になるといわれる。過去の管理に気になるといわれる。過去の管理に気になるといわれる。

「素直な世代」の学生は、過去の管理に気になるといわれる。過去の管理に気になるといわれる。過去の管理に気になるといわれる。

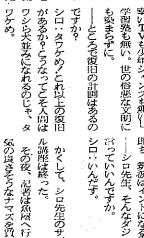


筑波おろち

「筑波おろち」は、筑波に「おろち」が住む。これは、筑波に「おろち」が住む。これは、筑波に「おろち」が住む。

シロ先生の 地震サイバル講座

シロ先生の「地震サイバル講座」は、地震の危険性を学ぶ。これは、地震の危険性を学ぶ。これは、地震の危険性を学ぶ。



「早稲田の若」 建築士の集り

自存在を 犯すもの

「自存在を犯すもの」は、自存在を犯す。これは、自存在を犯す。これは、自存在を犯す。

レンを助 する社会

「レンを助する社会」は、レンを助する。これは、レンを助する。これは、レンを助する。

アンケートの 声

「アンケートの声」は、アンケートの結果。これは、アンケートの結果。これは、アンケートの結果。

過去の管理

過去の管理は、過去の管理。これは、過去の管理。これは、過去の管理。

演劇	
タイムインデックス	五月五日(土) 五月六日(日) 五月七日(月) 五月八日(火) 五月九日(水) 五月十日(木) 五月十一日(金) 五月十二日(土) 五月十三日(日) 五月十四日(月) 五月十五日(火) 五月十六日(水) 五月十七日(木) 五月十八日(金) 五月十九日(土) 五月二十日(日) 五月二十一日(月) 五月二十二日(火) 五月二十三日(水) 五月二十四日(木) 五月二十五日(金) 五月二十六日(土) 五月二十七日(日) 五月二十八日(月) 五月二十九日(火) 五月三十日(水)
コンサート	
ライフ	五月五日(土) 五月六日(日) 五月七日(月) 五月八日(火) 五月九日(水) 五月十日(木) 五月十一日(金) 五月十二日(土) 五月十三日(日) 五月十四日(月) 五月十五日(火) 五月十六日(水) 五月十七日(木) 五月十八日(金) 五月十九日(土) 五月二十日(日) 五月二十一日(月) 五月二十二日(火) 五月二十三日(水) 五月二十四日(木) 五月二十五日(金) 五月二十六日(土) 五月二十七日(日) 五月二十八日(月) 五月二十九日(火) 五月三十日(水)
ライオン	
ライオン	五月五日(土) 五月六日(日) 五月七日(月) 五月八日(火) 五月九日(水) 五月十日(木) 五月十一日(金) 五月十二日(土) 五月十三日(日) 五月十四日(月) 五月十五日(火) 五月十六日(水) 五月十七日(木) 五月十八日(金) 五月十九日(土) 五月二十日(日) 五月二十一日(月) 五月二十二日(火) 五月二十三日(水) 五月二十四日(木) 五月二十五日(金) 五月二十六日(土) 五月二十七日(日) 五月二十八日(月) 五月二十九日(火) 五月三十日(水)

13日の金曜日 PART 3
惨殺のじぶきが客席に飛び散る!!
テアトル土浦☆(22)2345 同時上映 遊星からの物体X

同時上映 **マイクマイア**
土浦プラザ☆(22)2345

同時上映 **海ゆかば**
「戦艦三笠」78年ぶりに猛烈火を喰く
土浦東映 ☆4-7/15 ☆21-0661

同時上映 **氷壁の女**
土浦劇場☆(21)0175 同時上映 華麗なる陰謀

「利益一割以下にて販売」
価格の殺し屋
ディスカウントマート パンパン 中村
TEL 02975-5-2171

お酒、ビール、ウイスキー&ワイン
夜おそく12時までやっています!
バラエティリカーショップ
みやもと
A M8:00~ P M12:00
天久保2-12-7 TEL(52)1960

東大通りぞい
医療法人 患病会 **桜ヶ丘歯科センター**
(各種保険)
TEL 0298-52-1518
診療時間(9:00~18:00)
(土、日、祭日、休診)

24 戦場のメリークリスマス
シングルガール
ハイロードきつね
ゴルゴ13
未定 未定 未定 未定

24 戦場のメリークリスマス
シングルガール
ハイロードきつね
ゴルゴ13
未定 未定 未定 未定