

新入生歓迎企画

野坂昭如氏講演会

筑波大学新入生歓迎企画として、野坂昭如氏講演会が4月10日(火曜日)午後7時、学生会講堂で開催される。

野坂氏プロフィール



野坂昭如(1912-1983)は、小説家、評論家、劇作家として知られる。代表作に『太陽の穴』、『霧』などがある。



浅田彰氏インタビュー

特別企画

帰属することを前提としたモラトリアムなんて冗談じゃない。様々なレベルのコストを払って常に逃げ道を作っておくべきだ。

科学と反科学。科学の発展は人類の生活を豊かにしたが、同時に環境破壊や倫理的問題を生み出している。

ドント・フオロー・ミー スキップ・キッズたちへ

筑波学生新聞 発行所 筑波大学学生新聞会

新入生歓迎増大号

会告 読者サービス部は、春を待ちます。

早稲田 司法試験セミナー

宇宙解明の新理論

PENGUIN? 東京精神マツ

彩流社 新渡戸稲造物語

浅田彰 逃走論

第三ドイツ基本語活用辞典

新修ドイツ語辞典



権威主義的学問も馬鹿らしい
権威主義的学問も馬鹿らしい。権威主義的学問は、権威者の言を鵜呑みにし、批判を許さず、進歩を阻害する。現代学問は、権威を打ち破り、自由な議論を許さなければならない。

私生活に没入するもの
私生活に没入するもの。現代人は、私生活に没入し、社会から切り離れてしまっている。私生活の没入は、社会生活の退縮を招き、人間性を失わせる。

現在の位置
現在の位置。現代社会の位置を、歴史の中で捉え直す必要がある。現在の社会は、過去の社会とは異なり、急速な変化を経験している。

クラシックの完全主義とマーク・ボランへの憧れ
クラシックの完全主義とマーク・ボランへの憧れ。クラシック音楽の完全主義は、現代音楽の発展を阻害している。マーク・ボランへの憧れは、現代音楽の自由な表現を象徴している。

新入生へ
新入生へ。新入生は、大学生活のスタートダッシュを切らなければならない。大学生活は、自己発見の場であり、社会生活の準備期間である。

オランダ的なるものへ
オランダ的なるものへ。オランダ的なるものは、自由と平等を重んじる。オランダ的なるものは、現代社会の理想である。

スキゾ食
スキゾ食。スキゾ食は、食生活の乱れを象徴している。スキゾ食は、健康を害し、生活リズムを崩壊させる。

雪の日に考えたこと
雪の日に考えたこと。雪の日は、静けさと孤独をもたらす。雪の日は、自己の内面を省みる機会である。

土のまじり生活から
土のまじり生活から。土のまじり生活は、自然と人間の調和を象徴している。土のまじり生活は、現代社会の理想である。

雪の日に考えたこと (続)
雪の日に考えたこと (続)。雪の日は、静けさと孤独をもたらす。雪の日は、自己の内面を省みる機会である。

土のまじり生活から (続)
土のまじり生活から (続)。土のまじり生活は、自然と人間の調和を象徴している。土のまじり生活は、現代社会の理想である。

日本語、英語の全貌を明かす小学館の辞典。

小学館辞典の宣伝。最新英英語情報辞典、小学館国語大辞典、小学館古語大辞典、小学館英和中辞典、小学館英和辞典、小学館英和辞典、小学館英和辞典。各辞典の特色と価格を詳しく紹介している。

つくば芸術祭

参加団体・企画

昭和59年4月21日(土) PM12:30~
22日(日) PM10:00~

第1日

- <ノバホール・ステージ>
舞踏研究会/創作ダンス/筑波ダンスグループ
軽音楽コンテスト
- <インフォメーションセンター>
落語研究会/筑波放送協会(T.H.K)/芸能手話
<吾妻公民館・会議室>
関根伸夫氏を囲むパネル・ディスカッション
- <野外広場>
屋外コンサート(クラシック・合唱祭)/妻木唯

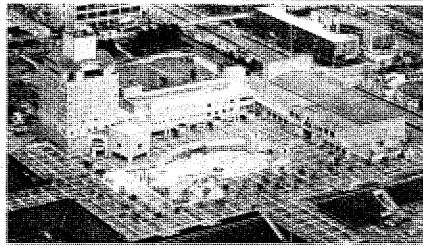
第2日

- <ノバホール・ステージ>
邦楽部/能狂言研究会/妻木唯保存会/吹奏楽団/合唱団
むくどり/管弦楽団/混声合唱団/メンネルコール/ブ
ロックフリーテ同好会/ピアノ独奏/フォルクローレ愛好会
オムニバス劇「とんどとんどん」
- <インフォメーションセンター>
自主映画上映会(映画研究会)/人形座どんぐり
<吾妻公民館・和室>
茶会(茶道部)
- <野外広場>
筑波音楽協会/筑波軽音楽協会/フォーク村/ジャズ愛好
会/妻木唯

両日公開

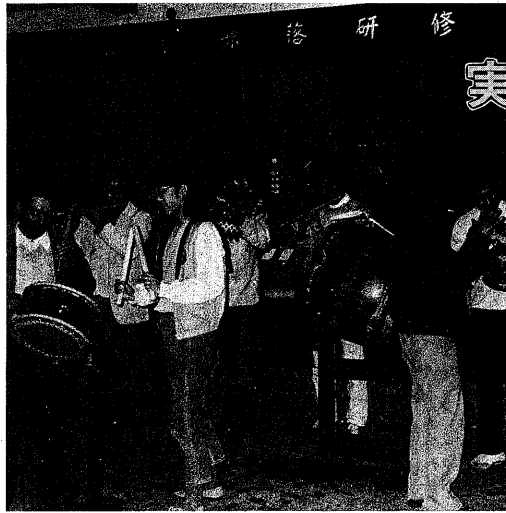
- <ノバホール・ホワイエ>
絵画愛好会/書道クラブ/写真部/恵風画廊/焼き物を作
る会/華道クラブ/その他個人参加

(順不同)



つくばセンタービル全景

筑波大学は、その歴史をたどるにつれて、学舎の増築と改築を繰り返して来た。その中でも、最も大きな変革は、昭和58年のセンタービル新築によるものである。このビルは、従来の学舎とは異なり、開放的で、多様な表現を許す空間を提供している。その側面も、学舎の発展と革新の象徴として、注目を集めている。



落 研 修

つくば芸術祭の課題 実現するか地域交流

学外の団体も参加

実行委との間には意識のずれ

筑波芸術祭の開催が、今年(昭和59年)4月21日(土)・22日(日)の二日間、つくば市ノバホールで行われる。実行委員会は、学内外の団体から、多様な表現の芸術作品を募集し、地域交流の促進を図ることを目的としている。しかし、実行委と参加団体との間には、意識のずれが生じている。

芸サ連の活性化へ

筑波芸術祭の開催が、今年(昭和59年)4月21日(土)・22日(日)の二日間、つくば市ノバホールで行われる。実行委員会は、学内外の団体から、多様な表現の芸術作品を募集し、地域交流の促進を図ることを目的としている。しかし、実行委と参加団体との間には、意識のずれが生じている。

限定された

地域交流

筑波芸術祭の開催が、今年(昭和59年)4月21日(土)・22日(日)の二日間、つくば市ノバホールで行われる。実行委員会は、学内外の団体から、多様な表現の芸術作品を募集し、地域交流の促進を図ることを目的としている。しかし、実行委と参加団体との間には、意識のずれが生じている。

センタービル

多様な表現

筑波大学は、その歴史をたどるにつれて、学舎の増築と改築を繰り返して来た。その中でも、最も大きな変革は、昭和58年のセンタービル新築によるものである。このビルは、従来の学舎とは異なり、開放的で、多様な表現を許す空間を提供している。その側面も、学舎の発展と革新の象徴として、注目を集めている。

学園祭離れの側面も

筑波大学は、その歴史をたどるにつれて、学舎の増築と改築を繰り返して来た。その中でも、最も大きな変革は、昭和58年のセンタービル新築によるものである。このビルは、従来の学舎とは異なり、開放的で、多様な表現を許す空間を提供している。その側面も、学舎の発展と革新の象徴として、注目を集めている。

本部企画紹介

妻木唯・とんどとんどん・軽音楽コンテスト

筑波大学芸術祭の本部企画として、妻木唯の「とんどとんどん」や、軽音楽コンテストなどが予定されている。これらの企画は、学生による自主的な活動を通じて、学内外の交流を促進することを目的としている。

脚線美の計算はまだ無理のようです。

最・新・型 テレビゲーム

T.V. GAME

全機

¥50

サービスコーナー

DRINK ¥150
LUNCH ¥250

アルバイト急募

—詳細は面接にて—

COUPON

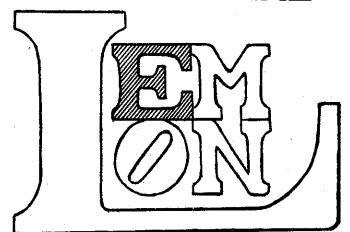
新開店サービス券

コーラ、オレンジジュース
レモンジュース、ソーダ

本券にて中から一杯サービス
4月中有効

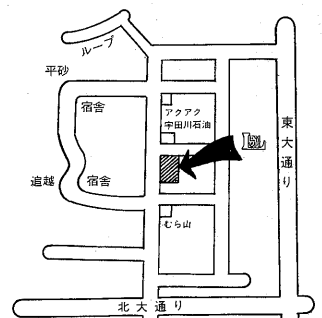


GAME BRAKE



TEL 0298

(51)6391





◆比較文化学類◆
(1) 比較文化学(1) (1) 田中 伸一 (2) 田中 伸一
(2) 比較文化学(2) (1) 田中 伸一 (2) 田中 伸一
(3) 比較文化学(3) (1) 田中 伸一 (2) 田中 伸一

第一学群

◆人文学類◆
(1) 国文学(1) (1) 田中 伸一 (2) 田中 伸一
(2) 国文学(2) (1) 田中 伸一 (2) 田中 伸一
(3) 国文学(3) (1) 田中 伸一 (2) 田中 伸一

第一学群

◆社会学類◆
(1) 社会学(1) (1) 田中 伸一 (2) 田中 伸一
(2) 社会学(2) (1) 田中 伸一 (2) 田中 伸一
(3) 社会学(3) (1) 田中 伸一 (2) 田中 伸一

◆人間学類◆
(1) 人間学(1) (1) 田中 伸一 (2) 田中 伸一
(2) 人間学(2) (1) 田中 伸一 (2) 田中 伸一
(3) 人間学(3) (1) 田中 伸一 (2) 田中 伸一

◆生物学類◆
(1) 生物学(1) (1) 田中 伸一 (2) 田中 伸一
(2) 生物学(2) (1) 田中 伸一 (2) 田中 伸一
(3) 生物学(3) (1) 田中 伸一 (2) 田中 伸一

◆自然学類◆
(1) 自然学(1) (1) 田中 伸一 (2) 田中 伸一
(2) 自然学(2) (1) 田中 伸一 (2) 田中 伸一
(3) 自然学(3) (1) 田中 伸一 (2) 田中 伸一

◆農林学類◆
(1) 農林学(1) (1) 田中 伸一 (2) 田中 伸一
(2) 農林学(2) (1) 田中 伸一 (2) 田中 伸一
(3) 農林学(3) (1) 田中 伸一 (2) 田中 伸一

◆社会学類◆
(1) 社会学(1) (1) 田中 伸一 (2) 田中 伸一
(2) 社会学(2) (1) 田中 伸一 (2) 田中 伸一
(3) 社会学(3) (1) 田中 伸一 (2) 田中 伸一

◆自然学類◆
(1) 自然学(1) (1) 田中 伸一 (2) 田中 伸一
(2) 自然学(2) (1) 田中 伸一 (2) 田中 伸一
(3) 自然学(3) (1) 田中 伸一 (2) 田中 伸一

サツちゃん

都道府県別合格者数
北海道 32
青森県 11
岩手県 17
秋田県 15
山形県 12
福島県 11
茨城県 11
栃木県 11
群馬県 11
埼玉県 11
千葉県 11
東京都 11
神奈川県 11
新潟県 41
富山県 22
石川県 22
福井県 22
山梨県 22
長野県 22
岐阜県 22
静岡県 22
愛知県 22
三重県 22
滋賀県 22
京都府 22
大阪府 22
兵庫県 22
奈良県 22
和歌山県 22
徳島県 22
香川県 22
愛媛県 22
高知県 22
福岡県 22
佐賀県 22
熊本県 22
大分県 22
宮崎県 22
鹿児島県 22
沖縄県 22



◆社会学類◆
(1) 社会学(1) (1) 田中 伸一 (2) 田中 伸一
(2) 社会学(2) (1) 田中 伸一 (2) 田中 伸一
(3) 社会学(3) (1) 田中 伸一 (2) 田中 伸一

◆社会学類◆
(1) 社会学(1) (1) 田中 伸一 (2) 田中 伸一
(2) 社会学(2) (1) 田中 伸一 (2) 田中 伸一
(3) 社会学(3) (1) 田中 伸一 (2) 田中 伸一

◆社会学類◆
(1) 社会学(1) (1) 田中 伸一 (2) 田中 伸一
(2) 社会学(2) (1) 田中 伸一 (2) 田中 伸一
(3) 社会学(3) (1) 田中 伸一 (2) 田中 伸一

◆社会学類◆
(1) 社会学(1) (1) 田中 伸一 (2) 田中 伸一
(2) 社会学(2) (1) 田中 伸一 (2) 田中 伸一
(3) 社会学(3) (1) 田中 伸一 (2) 田中 伸一

R.S. 天久保3-0-6大木ビル
コピー, 文具, 印刷関連品
営業時間 10:00~25:00
地図: 東大通り, 一竹園, 学内学生会館

クリップ GLIPってなんだ!!
情報提供項目: サークル名, 連絡先, 代表者, 構成員数, 活動場所, 方針, 入会に関する資格, アルバイト情報, 就職状況, 活動内容, プロフィール, クラブメッセージ etc.
FRONT FILE: 約15項目からなるサークル紹介ニュース・コラム
PICK UP: 「学生一人一人が」「生活・趣味・成長」をサークルを6つのテーマに分けてそれぞれのジャンルから代表者の紹介をした。
BRAND NEW FACE: 学生生活の中心で「先輩と後輩」の関係を築き上げる。
●B5判要約・370頁・定価1000円●一般学生協会で好評発売中!!
厳選された1500サークルを徹底解剖。
発行 学生援護会

生活 誘惑スレスレ 上野駅

上野駅は、学生にとって特別な場所だ。毎朝、毎晩、多くの学生がここを通過する。しかし、この賑わいの裏には、学生たちが感じる様々な誘惑とストレスがある。

上野駅は、学生にとって特別な場所だ。毎朝、毎晩、多くの学生がここを通過する。しかし、この賑わいの裏には、学生たちが感じる様々な誘惑とストレスがある。

上野駅は、学生にとって特別な場所だ。毎朝、毎晩、多くの学生がここを通過する。しかし、この賑わいの裏には、学生たちが感じる様々な誘惑とストレスがある。

先輩になりたくない... 甘えが許される新入生

新入生は、先輩から「甘えが許される」と言われる。これは、彼らにとって大きな励みになる。しかし、一方で、先輩からの過度な期待やプレッシャーも感じる。

新入生は、先輩から「甘えが許される」と言われる。これは、彼らにとって大きな励みになる。しかし、一方で、先輩からの過度な期待やプレッシャーも感じる。

新入生は、先輩から「甘えが許される」と言われる。これは、彼らにとって大きな励みになる。しかし、一方で、先輩からの過度な期待やプレッシャーも感じる。

アンケートに御注意 新入生狙う原理研

「アンケートに御注意」というタイトルのアンケートが、新入生を狙って行われている。これは、研究機関による調査であり、学生たちの生活や学習スタイルを把握しようとしている。

「アンケートに御注意」というタイトルのアンケートが、新入生を狙って行われている。これは、研究機関による調査であり、学生たちの生活や学習スタイルを把握しようとしている。

「アンケートに御注意」というタイトルのアンケートが、新入生を狙って行われている。これは、研究機関による調査であり、学生たちの生活や学習スタイルを把握しようとしている。

喜劇的悲惨な日々 自宅通学生のなげき

自宅通学生は、毎朝毎晩、通勤の苦労を味わっている。交通手段の不足や、長時間の通学は、彼らにとって非常に負担となっている。

自宅通学生は、毎朝毎晩、通勤の苦労を味わっている。交通手段の不足や、長時間の通学は、彼らにとって非常に負担となっている。

自宅通学生は、毎朝毎晩、通勤の苦労を味わっている。交通手段の不足や、長時間の通学は、彼らにとって非常に負担となっている。



自宅通学生は、毎朝毎晩、通勤の苦労を味わっている。交通手段の不足や、長時間の通学は、彼らにとって非常に負担となっている。

基礎知識

学に騙されて

「学に騙されて」という言葉は、学生たちがよく聞く言葉だ。これは、学業や生活に関する様々な問題やトラブルを指している。

「学に騙されて」という言葉は、学生たちがよく聞く言葉だ。これは、学業や生活に関する様々な問題やトラブルを指している。

「学に騙されて」という言葉は、学生たちがよく聞く言葉だ。これは、学業や生活に関する様々な問題やトラブルを指している。

厚生補導 「のぶゆき、大学って何だ？」

厚生補導の「のぶゆき」は、大学進学に関する悩みを持つ学生をサポートしている。彼は、学生たちが大学で何を学べるのか、どう生活していくのかについてアドバイスしている。

厚生補導の「のぶゆき」は、大学進学に関する悩みを持つ学生をサポートしている。彼は、学生たちが大学で何を学べるのか、どう生活していくのかについてアドバイスしている。

厚生補導の「のぶゆき」は、大学進学に関する悩みを持つ学生をサポートしている。彼は、学生たちが大学で何を学べるのか、どう生活していくのかについてアドバイスしている。

春休みに贈る大作絶賛上映中

土浦ピカデリー	風の谷のナウシカ 超人ロック
土浦ピカデリーII	おしん 名探偵ホームズ
霞ヶ浦劇場	少林寺 2・クジョウ

4/14 4/27 4/28 5/11

ドラゴン怒りの鉄拳 探偵物語

ドラゴン危機一発 時をかける少女

伊賀のカバ丸 野菊の墓

ほっかほか弁 24時間営業

待たずに買える電話予約OK!!

予約の場合は配達も致します。

学園一号楼 新治郡村天久保1丁目10-4 TEL. 0298 (51) 1950

お酒、菓子、食料品、雑貨

夜おそく1時まで やっています!

パラエティ リカーショップ

みやもと 8:00 ~ 25:00

天久保2丁目 味の民芸裏 TEL (52) 1960

日本で初めて、映画が見られるレストラン/400人収容!

ジョイパック

4/6-7 ミッドナイトアクト

8-10 エアポート77

11-13 9時から5時まで

14-16 ジョウダンマン

学園都市西大大学東側 0298 (52) 3788(代)

営業時間/AM11:30~夜11:00

全メーカー車特価販売中

〔特価車例〕人気No.1 スクーターYAMAHA JOG 79,000円

スクーター 39,800円より

他、新、中古車多数有り

サービス・技術No.1オートバイ専門店

MOTOR CYCLE NAKAJIMA

TEL.51-9777 52-3417

祝 筑波大学入学

入学おめでとうセール

4月7日(土)~15日(日)

テニス・バドミントン・トレーニングシューズ

トレーニングウェア・その他商品

期間中大学生特別割引セール中

オオワックス 筑波学園店

0298-52-1559

フレッシュマン諸君へ 地球におもしろいカフェがあるらしいぞ

週末の21に話題が1つ

●毎週土曜日、日曜日はレーザーディスク、ビデオのコンサート。新着ビデオを見ながら豪華なひととき。

学園都市つくば センタービルF 0298-52-6806

毎週土曜日、日曜日はレーザーディスク、ビデオのコンサート。新着ビデオを見ながら豪華なひととき。

学園都市つくば センタービルF 0298-52-6806

スーパーは、便利、いつでも お手伝い...

24時間・年中無休

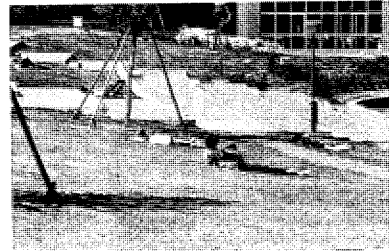
コンビニエンス・ストア SPAR

桜村天久保1-5-3 (松見公園前) SPAR学園松見店

0298 (52) 1510

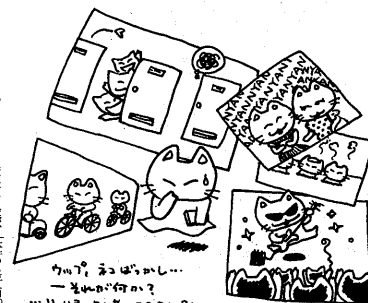
文化・名所

ルンルンも買えずに 宿舎に帰ろう



筑波用語の

そんな大



文化・名所
ルンルンも買えずに 宿舎に帰ろう
筑波大学は、学生生活の中心地である。...

右も左もみんな イバラキ

地域
右も左もみんな イバラキ
筑波大学は、学生生活の中心地である。...

ユニバーシティは タテマエテリア

学問
ユニバーシティは タテマエテリア
筑波大学は、学生生活の中心地である。...

レポート インタビュー

レポート インタビュー
筑波大学は、学生生活の中心地である。...

五輪と教師の夢めざして



全日本選抜バレーボール選手

廣 紀江さん

五輪と教師の夢めざして
廣 紀江さん
筑波大学は、学生生活の中心地である。...

友朋堂書店
松見公園 北大通り
支那書
友朋堂書店 吾妻3丁目8番地6
0298(52)3665
AM10:00-PM9:00

愛情家電... BIGBEN
学園店
住所 新治郡松代町南1丁目7-13
TEL 0298(52)3197
営業時間 AM10:00-PM6:00
(カスミストア前)

養老乃瀧
宴会・コンパ等
ご予約承ります。
●2,000円より各種
●高料サービス料無料
●電話1本でOK!
松見公園前 TEL(51)4431
おしゃれサロン ころん
営業時間 9:00~7:00 パーマ受付 5:00まで
月曜日定休 カット受付 6:15まで
松見公園前 ☎0298-51-9546

うなぎ 大番
東大通り一の矢宿舎前 TEL(51)5051 (年中無休)
ENJOY SPORTY LIFE
ビギナーからアロまで スポーツ用品なら
SPORTS101
技術のことならなんでもお気軽におたずね下さい!
土浦市中村南4-8-19 ☎(42)7593

寝具類各種 豊富とりそろえ
ふとんの日庄
東大通り一の矢神社前 TEL0298-64-2591代
まごころを大切に...
食料品・雑貨の総合スーパーマーケット
カスミストア 学園店
AM9:30-PM7:30 TEL(51)2631

YAMAHA ・イノウエサイクル
筑波大学 二入学
おめでとう!
期間 4月6日~4月15日
フレッシュキャンパスセール!!
期間中ヤマハオートバイ御成約頂いた方へステキな用品サービス
皆様にオートバイライフをエンジョイしていただくために...
安全運転講習会、二輪乗り方教育を開催します!! (4月15日予定)
特価車 <スクーター、スポーツ車>
タウンイ パッソルII 自転車23.5インチ
フォーゲル R×50 etc
¥19,800 より
筑波犬生
人気ナンバー1
安全を売ってお店
井上サイクル
☎51-4362
*オートバイに乗る時はヘルメットを着用しましょう。必ずしも賠償保険に加入しましょう。

バイスクールショップ

エル・デポルテ

TEL51-6587

春一番、イメージチェンジは地産で
大学生カット・ブロー 2,000円より
髪をいためないパーマ 5,000円より
一度ためてみませんか?
男性大歓迎

美容室 地佐

週末時間AM9:00~PM7:00(祝日受付PM5:00)
TEL52-3661 定休日 毎週火曜日

自転車・オートバイ
2輪センター

小田倉輪店

学園春日4丁目 TEL52-3108

モトショップ

サミット

リッチモンド2番街1F
☎(52)3650

おしゃれサロン ころん

「女らしさを楽しんでいる貴女!」
今ワンダフルが最高の人気
乱れても美しいヘアに変身してみよう!

定休日 毎週月曜日

TEL0298(51)9546 松見公園前
0298(52)0608 松代ショッピングセンターうら

学生専門の呑み屋

やまの道場 源八

気軽に酒の呑める店
幹事さんはサービス

コンパ・同窓会・クラス会に
アイズ・ミネラルはすべて無料
・学園銀座1F・TEL51-8225

宴会料理承ります。
電話(51)六一九〇

御食事処
ふくろう

刺烹
四季の味
和定食

コンパ大歓迎
11:00 AM~11:00 PM

鞆鞆
balanco
COFFEE & DRINKS

筑波研究学園都市 丸善ビル内
TEL0298-52-4900

釜喜ストア

夜11時まで営業
サンドイッチ
クリーニング
フットワーク・小荷物承り
AM10:00~PM11:00
TEL(52)1251

縁洋画材 渡邊美術社

茨城大学前・筑波大学前
☎0292(17)1788 ☎0298(51)5847

天ぷらおそばの いわき

桜村天久保(丸三ビル1F) TEL0298(51)8654

入学おめでとう
コンパ大歓迎
ボリュームと味と安さが自慢です

にぎやか

名物にぎやか鍋

TEL51-1813 (第一くいだおれ内)

安い!速い!便利!

まごころ運ぶクロネコヤマトの

宅急便

宅急便天久保サービスセンター

証明写真・大型撮映・DPE

山口写真館
松見公園前

○学園街/天久保1-8-2 ☎51-4545
○本店/豊里町上郷 ☎(029747)3519

ミスターTに捧ぐ
個別化し孤立した絶叫に
共鳴するいくつもの雑音
共鳴し林立した音群に
こだまするいくつもの夢
こだまし 共願した身体に
かけめぐれ 幾千の思いよ

CREATIVE HOUSE AKUAKU
PM5:00~AM2:00 TEL51-4147

COFFEE & TEA
R3-とれっく

AMA KUBO 2-4-21 10:00AM~10:00PM
定休日 ☽

中華定食

ランラン

満員の
PM5:30~11:00
おいしさ 定休日 日曜日

L.P ¥200 貸レコード ¥100
ヨリ ヨリ

レコード・レンタル
サウンド メイツ

新治郡桜村天久保2-15-7
TEL0298(52)3019

※お酒2合徳利
300円

カラオケ設備有
50名様までOK
受付午後3時~

橋寿司
くいだおれ飲食街
☎51-1814

大家焼鳥若鳥料理

鳥平

女子学生アルバイト募集

TEL51-1525

かねや

店長 田中 稔

特製メニュー

巻物	海苔 300円
ニューヨーク巻	200円
ハワイアン巻	200円
かしわ巻	150円
その他沢山あり。	

学園松見店 ☎(51)1974

Joyful Takuba

パブ アドニス

コンパ・パーティー受承ります。
ボトル 2,000(ホワイト)・3,500(R・B)
phone 0298(51)6391

SAKE 1 AM
UNTIL 1 AM

みやもと

パブ・レストラン・バー
TEL(52)1960

MUSIC STUDIO

DISC

レンタルレコード
ショップ

OPEN 10:00~20:00
年中無休

桜村妻木3丁目中ストア2F
☎0298(52)0080

Rental & 2nb Hanb Records

AMBUSH

Phone 0298-52-0091

LIQUOR SHOP
カワナカ酒店

(塩原店指定)

心のかよう店

AM8:00よりPM11:00まで営業
御来店お待ちしております。
ご用命は

TEL51-3045まで

祝 ご入学

安売王、ディスカウントスーパー

ジャンボ

桜村妻木724 TEL(51)5245

◎ご入学特別セール

ジーンズ	14,800円
Tシャツ	2,800円
スニーカー	17,800円

その他カラーBOX、ミニ冷蔵庫、電子レンジ、ミニテレビ、シュータン、カーペット等大特売

取扱い品目

電気製品・日用品雑貨
食品・インテリア用品
カー用品・スポーツ用品
靴・加工用品
時計・自転車
衣料品・ゴルフ用品

もう一つのスクールライフ!

科学万博にも東洋医学コーナーがおめえ
ます。今、古く新しいもの、それは
ハリ・灸治療です。是非一度あなたの個
性を御相談下さい。学生割引もござい
ます。

休診日 毎週金曜日の午後
9:00~6:00
TEL0298(51)0118夜間9412

国際美学院

TOYOTA

引越レジャーに
レンタリース

(各車揃っております)

トヨタレンタリース茨城
筑波学園営業所
TEL51-0100 天久保1-18-7

国際鍼灸院

本年度開催へのガイドラインを提示



規則遵守と企画リストが条件

全代会、六月までに判断

学生自治会連合会(全学連)は、1984年度学生自治会総会(全学連総会)の開催時期を、6月17日(日)に決定し、本年度開催へのガイドラインを提示した。全学連総会開催の条件として、規則遵守と企画リストの提出を求め、6月までに判断を要するとしている。

全学連総会開催の条件として、規則遵守と企画リストの提出を求め、6月までに判断を要するとしている。

万博のむら

第一回

万博のむら。第一回は、万博のむらに関する議論が展開された。会場では、万博のむらに関する議論が展開された。会場では、万博のむらに関する議論が展開された。

「百姓はおれで終わり」

代替地よりも家を残す

「百姓はおれで終わり」。代替地よりも家を残す。このテーマで、土地買収に関する議論が展開された。



谷田部町島の「動く歩道」建設現場 1984年3月18日撮影

教官内の意見対立が表面化

分譲案に関する討論会開かれる

教官内の意見対立が表面化。分譲案に関する討論会が開かれた。この討論会では、分譲案に関する意見が対立した。



久間委員長

84学実委発足

84学実委発足。学生実務委員会の発足が報告された。

薄れる土地への執着

代替地よりも家を残す

薄れる土地への執着。代替地よりも家を残す。このテーマで、土地買収に関する議論が展開された。

桜村議会 新党派結成へ

動きが活発化

桜村議会 新党派結成へ。動きが活発化。このニュースでは、桜村議会での新党派結成の動きが報じられた。

許可制なんて知らないわ

「勉強派」6割の新入生

許可制なんて知らないわ。勉強派の新入生が6割に達した。このアンケートでは、新入生の意識が調査された。

Q1. 筑波大についての情報はどこから得ましたか。(複数回答)	A. 赤本 44.5% B. 高校大先輩生 24% C. 空手時代知り 25.5% D. 筑波大OB 12% E. カリカートの「教育研究」 6% F. 筑波大生(同級生) 2.5% G. その他 27.3%
Q2. どういう過程で筑波大を受けようと思ったか。	A. 友人をつくりたい 34% C. 科分野で 61% B. 充実した施設、スタッフが魅力的 30% D. 学力を伸ばしたい 29.5% E. 就職と相なりやすい 9% F. アルバイトをしながら 3.8% G. 学生生活したい 0.76% H. 何も検討していない 0.76% I. その他 0.76%

お食事処、学生さんの店
一の天
一の矢宿から歩いて5分
コンパ大宴会場完備 TEL 64-2310

安全運転は宇田川の願い!
日本石油特約店
宇田川株式会社
松見公園前給油所
桜村天久保2-21 追越番橋 TEL 029866808

アパートの御用命は
岡田不動産
事務所 水海道市川崎町821 ☎(02972)-2-7620
学園連絡所 桜村天久保3-21-3 ☎51-2875

10人まで! HAPPY ORIGINAL!
一番でもスタジアム
ジャンパーがフルオーダーできます
lagoor
天久保3-13-3 筑波大学グラウンド前 ☎0298523076

祝入学
東大通りぞい
医療法人 恵 桜ヶ丘歯科センター
(各種保険)
TEL 0298-52-1518
診療時間 (9:00~18:00)
(土、日、祭日、休診)

日本キリスト教革新派 **筑波みことば教会**
牧師長 島 邦志 ☎02981521077
宣教師 ミカエル・ドベルト ☎02981521695

JAM JAM やってみようか
キャンパスプレス JAM JAM の編集発行
種々のイベントの企画
変わりもの好きの貴方
JAM JAM をやってみようと思いませんか
☎(51)4622へ

串のむら山
こんぱOK
やきとり、チューハイ
TEL 52-3730

信用できない、筑大生!

無責任な合格電報

本学が筑波大学に入学したばかりの学生は、入学式で「筑波大学は、創立以来、常に社会に貢献し、社会から信頼されている」と述べ、入学を歓迎した。しかし、入学式で述べたように、筑波大学は、創立以来、常に社会に貢献し、社会から信頼されている。しかし、入学式で述べたように、筑波大学は、創立以来、常に社会に貢献し、社会から信頼されている。



入学式で述べたように、筑波大学は、創立以来、常に社会に貢献し、社会から信頼されている。しかし、入学式で述べたように、筑波大学は、創立以来、常に社会に貢献し、社会から信頼されている。

福田信之氏学長に再選



福田信之氏(筑波大学学長)は、任期満了に伴って、4月10日(火曜日)に再選された。福田氏は、筑波大学の発展に貢献し、社会から信頼されている。福田氏は、筑波大学の発展に貢献し、社会から信頼されている。

二人の結論 第一回

二人の結論、第一回。筑波大学の発展に貢献し、社会から信頼されている。二人の結論、第一回。筑波大学の発展に貢献し、社会から信頼されている。

私は「家庭」を求めていた

押しつけられた恋人像

私は「家庭」を求めていた。押しつけられた恋人像。筑波大学の発展に貢献し、社会から信頼されている。私は「家庭」を求めていた。押しつけられた恋人像。筑波大学の発展に貢献し、社会から信頼されている。



帆船の風景

TIME INDEX

掲載イベント 募集中心!

TEL(52)4460まで

- 24日(火) 筑波大学音楽会
- 25日(水) プロクレーテ同好会
- 26日(木) 筑波大学音楽会
- 27日(金) 筑波大学音楽会

NEWS FILE

- ① 八四年度入試合格者発表
- ② 八三年度学群卒業式行われる
- ③ 万博開催一周年各地で記念行事
- ④ 母親代わり
- ⑤ 処分取消裁判判決公判延期
- ⑥ 福田信之氏学長に再選

ART VIA TSUKUBA 83

筑波大学の芸術活動を紹介するコーナー。最新の芸術作品や展覧会に関する情報を提供します。

PLAY 劇団夢一族筑波公演

劇団夢一族の筑波公演。最新の舞台作品を堪能してください。

万博開催一周年 各地で記念行事

万博開催一周年を記念して、全国各地で記念行事が行われています。筑波大学でも様々なイベントが企画されています。

母親代わり

母親代わりというテーマで、学生たちの生活や感情を綴った記事。母の存在がいかに大切か、そして学生生活の中で母を思い出す瞬間について語っています。

処分取消裁判判決公判延期

ある学生が処分取消を求めた裁判について、判決が公判延期となりました。事件の経緯と今後の見通しについて詳しく解説します。

あなたにピッタリのメガネを

メガネと補聴器の専門店。最新のメガネをあなたに合ったサイズで提供します。

City & Country

生活用品の店。様々な生活必需品を揃えています。送料無料で配達します。

一子を思う親風雪宅急便

全国発送・年中無休。宅急便サービスを提供しています。送料無料で配達します。

ブックセンターキャンパス

御注文御引き受けいたします。学園番委3丁目 TEL 0298(51)8100

アルバイト募集!

職種: ウェイトレス・ウェイター、調理手洗い

条件: ●昼の部 AM10:00~PM6:00 時給 500円~650円
●夜の部 PM6:00~PM9:00 時給 500円~750円

面接: 随時 PM2:00~PM6:00

ステーク専門店

筑波学園店 (30号店) 3月27日オープン

土浦店同時募集

輪をひろげるステーク専門店

株式会社 エースカーボヤ

二刀流の看板が目印

500台のピカピカ中古車

新・中古車・販売整備

本社: 茨城県筑波郡大町町大曾根3246-1 TEL 0298(64)2629(代)

学園営業所: 茨城県新治郡桜村吉瀬1908-4 TEL 0298(57)8566(代)