

ボランティアは図書館を変えたか？

～ 導入から14年 ～



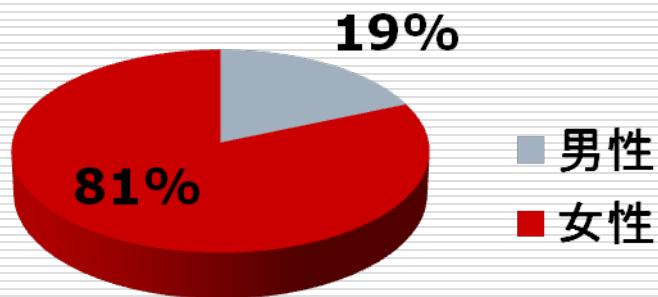
筑波大学附属図書館情報管理課専門職員
見学・ボランティア担当 仲川 敦子

導入の目的：開かれた大学図書館

- ・平成4年 生涯学習審議会答申を受け導入を決定
- ・平成7年6月 活動開始、7月「図・ボラの会」発足
- 生涯学習に対応した大学図書館サービス
地域住民にボランティア活動の機会を提供

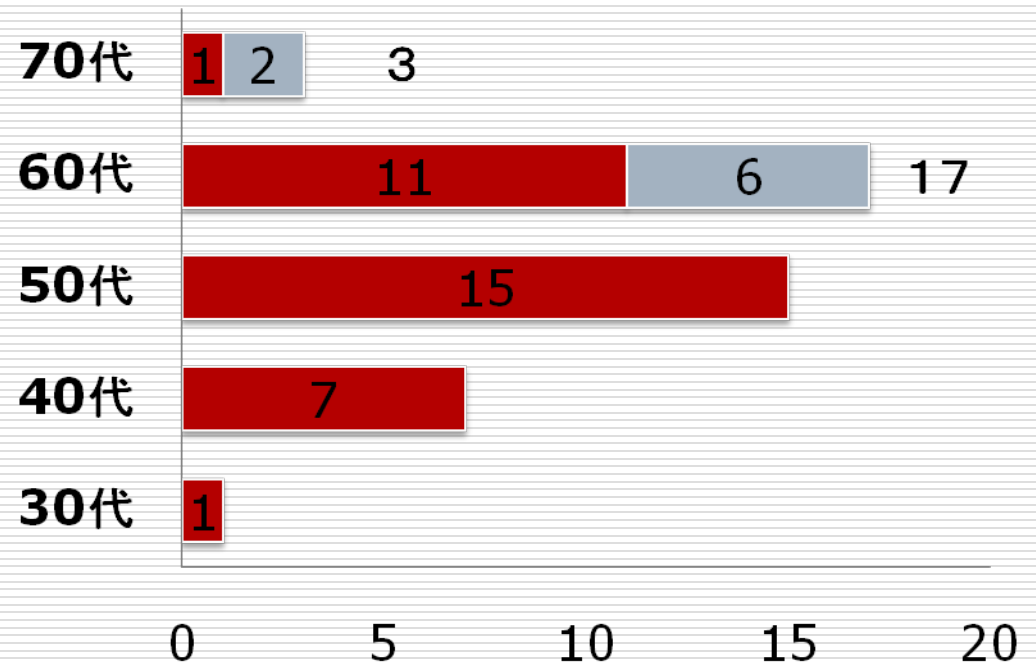
ボランティアの構成 平成21年度

登録者数:43名



女性:35名 男性:8名

平均年齢:58歳



ボランティアの活動概要

1 必須選択

2 自由選択

1 必須選択

- 図書館総合案内
- 利用環境整備
- 特殊資料整理

○週1回 3時間 指定曜日で活動

10:00～13:00 13:00～16:00

図書館総合案内

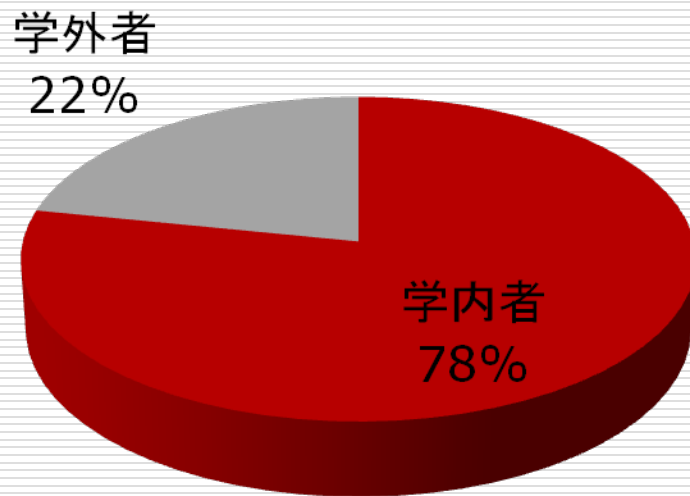
- 図書館の利用方法
- 資料配置、探索案内
同行サービス
- 端末操作案内
- 障害者に対する利用
支援



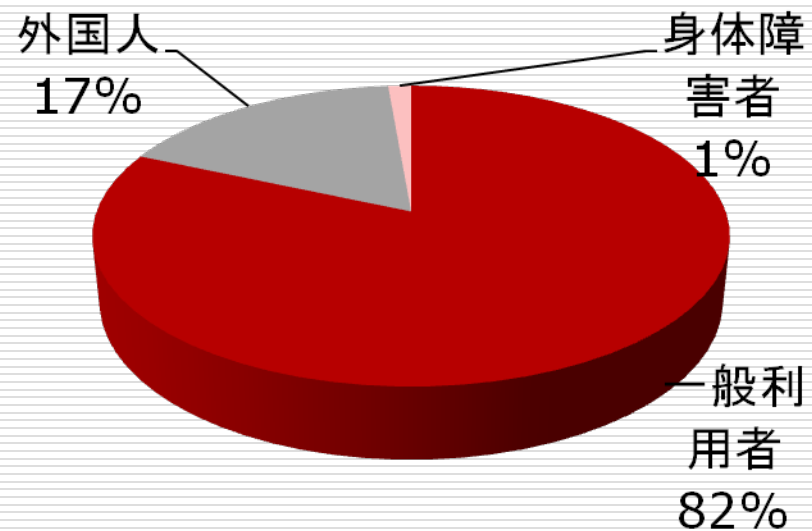
総合案内利用者内訳

平成19年度

学内・学外別



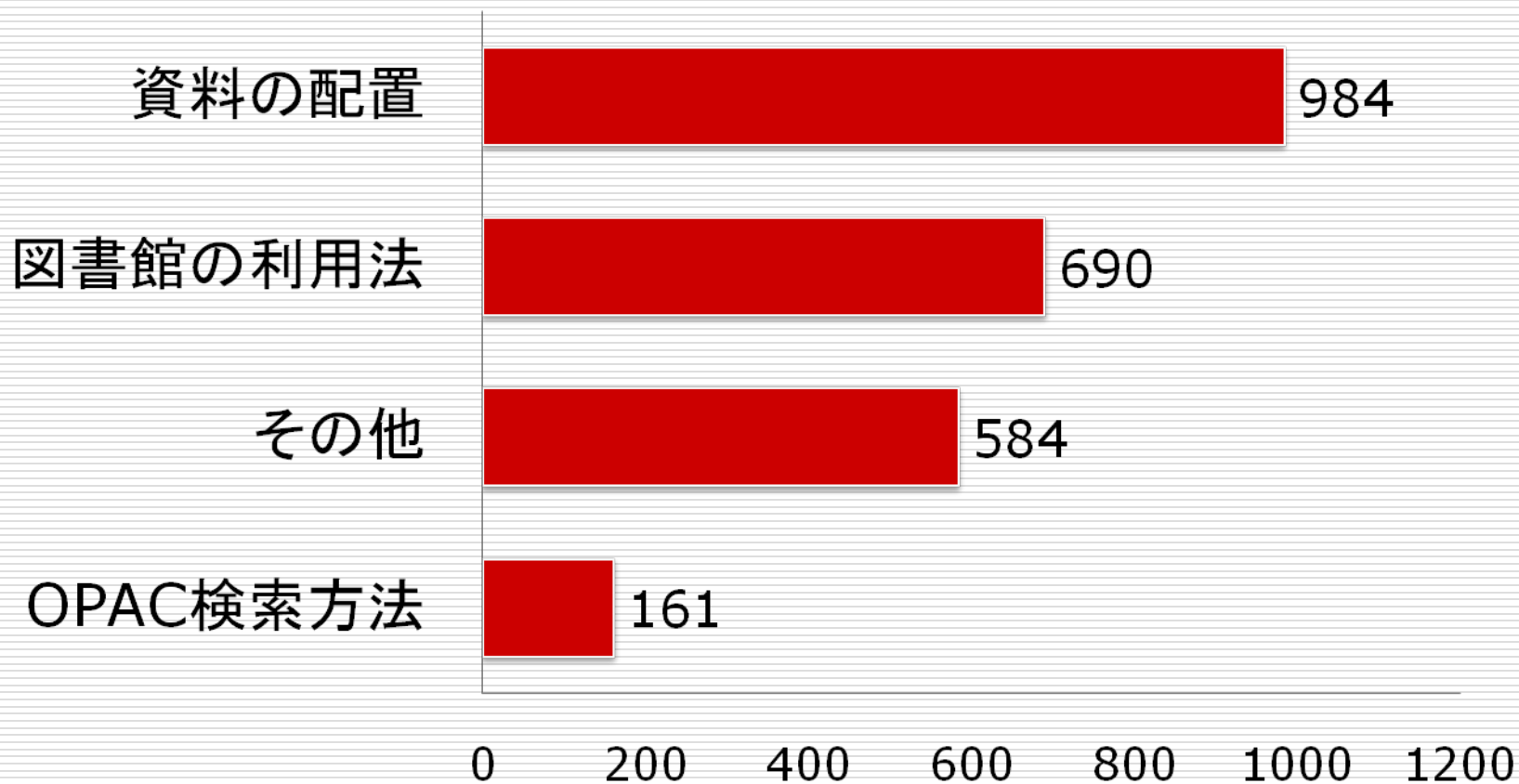
利用者種別



利用者総数 2,358人

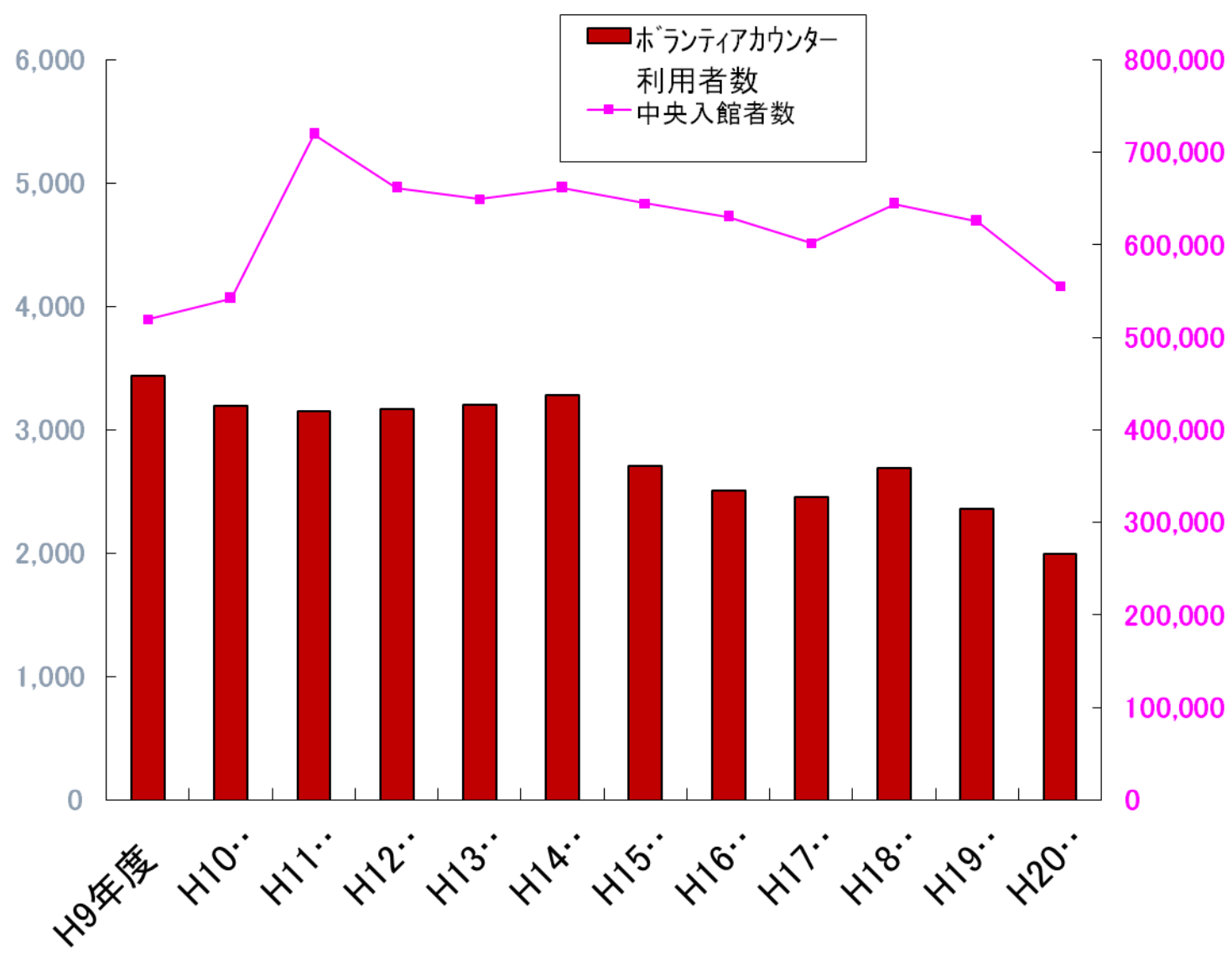
質問内容別統計

平成19年度



質問総件数: 2419件

ボランティアカウンター利用者数と中央図書館入館者数



利用環境整備

* 平成11年から活動開始

- 書架整備
- 不明図書探索
- 図書修理
- 館内巡回

特殊資料整理

□ 体育・芸術図書館でのポスターの整理

- ・平成11年から活動開始
- ・平成18年からデータベース構築開始



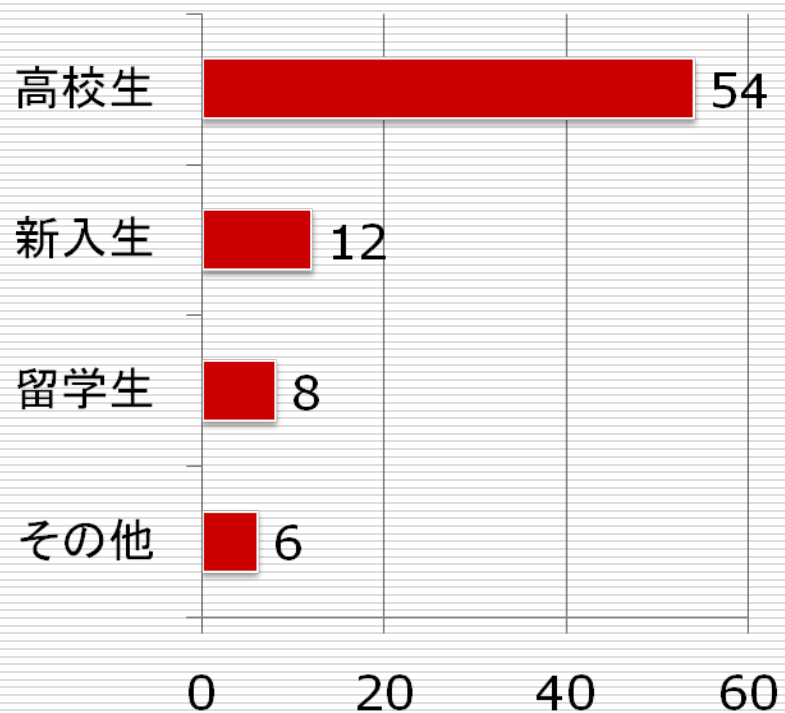
2 自由選択

- 図書館見学案内
- 対面朗読
- 外国人のための日本文化紹介
- ボランティア広報紙「うたがき」の発行
- 図書館公開事業への協力
- 利用案内等の翻訳の協力

図書館見学案内

平成19年度

- 新入生
- 留学生
- 高校生



対面朗読

平成20年度

- レギュラー利用者
教員 1名
職員 1名
院生 1名
- スポット利用者
学群生 3名



対面朗読時間総計 : 209時間

外国人のための日本文化紹介



おりがみ講習会

図書館のサポート体制

ボランティア専門委員会

教員2名＋職員3名

「ボランティアに関する細則」の検討・承認

ボランティア教育

- 事前研修(新規登録予定者)
- フォローアップ研修
図書館の変化に対応した知識の習得

生涯学習への支援

- ボランティア講演会
- 施設見学(学内・学外)



成蹊大学附属図書館の見学(H19)

図書館とのコミュニケーション

図・ボラの会

世話人会：月1回



打ち合わせ：月1回

意見交換会：年2回

*ボランティア懇談会
：年1回

図書館

専門職員

(見学・ボランティア担当)

図書サービス係
利用環境整備

レファレンス係
図書館総合案内

ボランティア懇談会

- 図書館長主催
 - 係長以上の関係職員
 - 教員(専門委員会)
- 年間活動報告
- 図書館現況報告
- 意見交換



平成20年ボランティア懇談会

永遠のテーマ

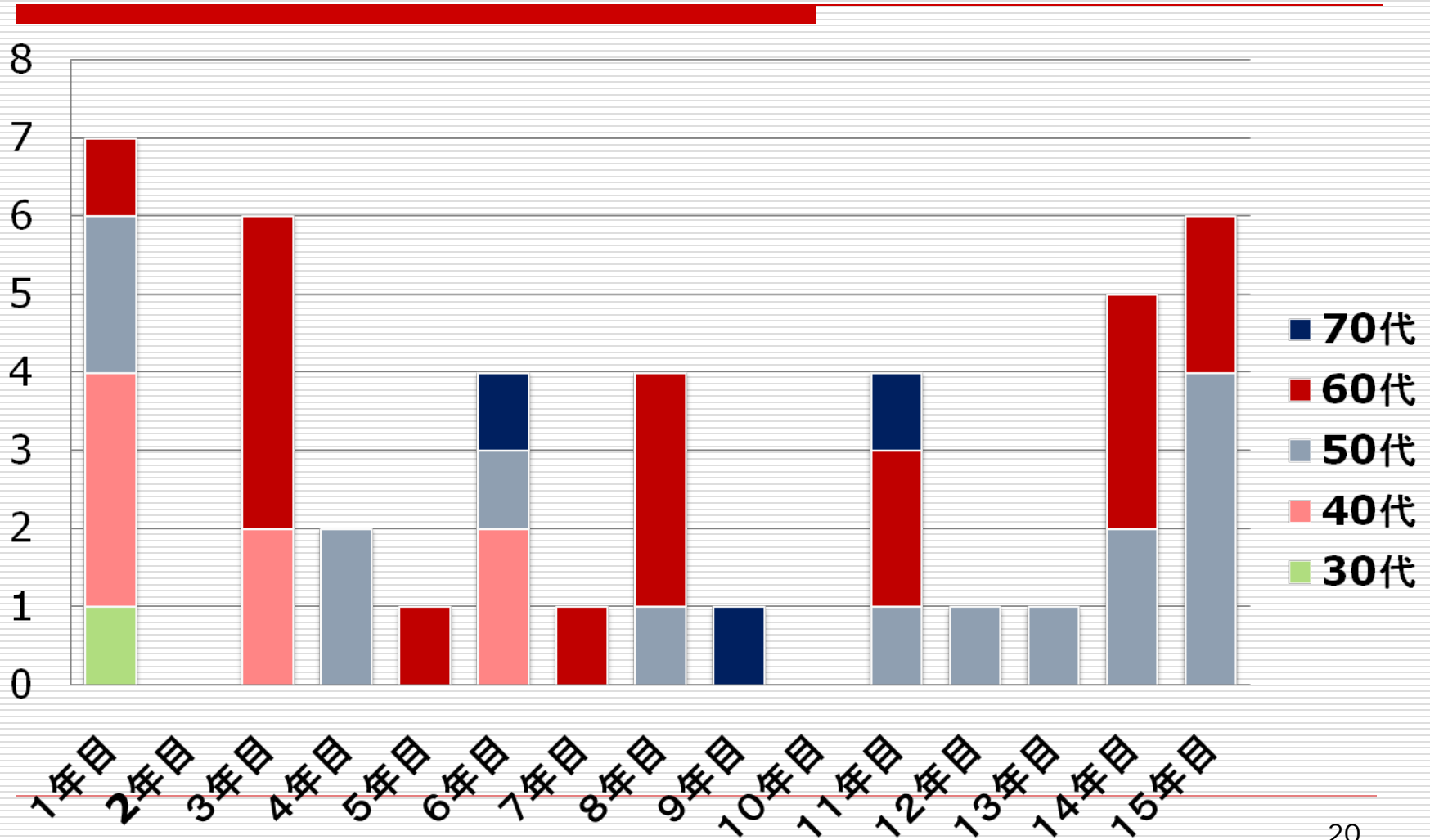
□ 見えない壁とのおつきあい

～ ボランティアと図書館職員 ～

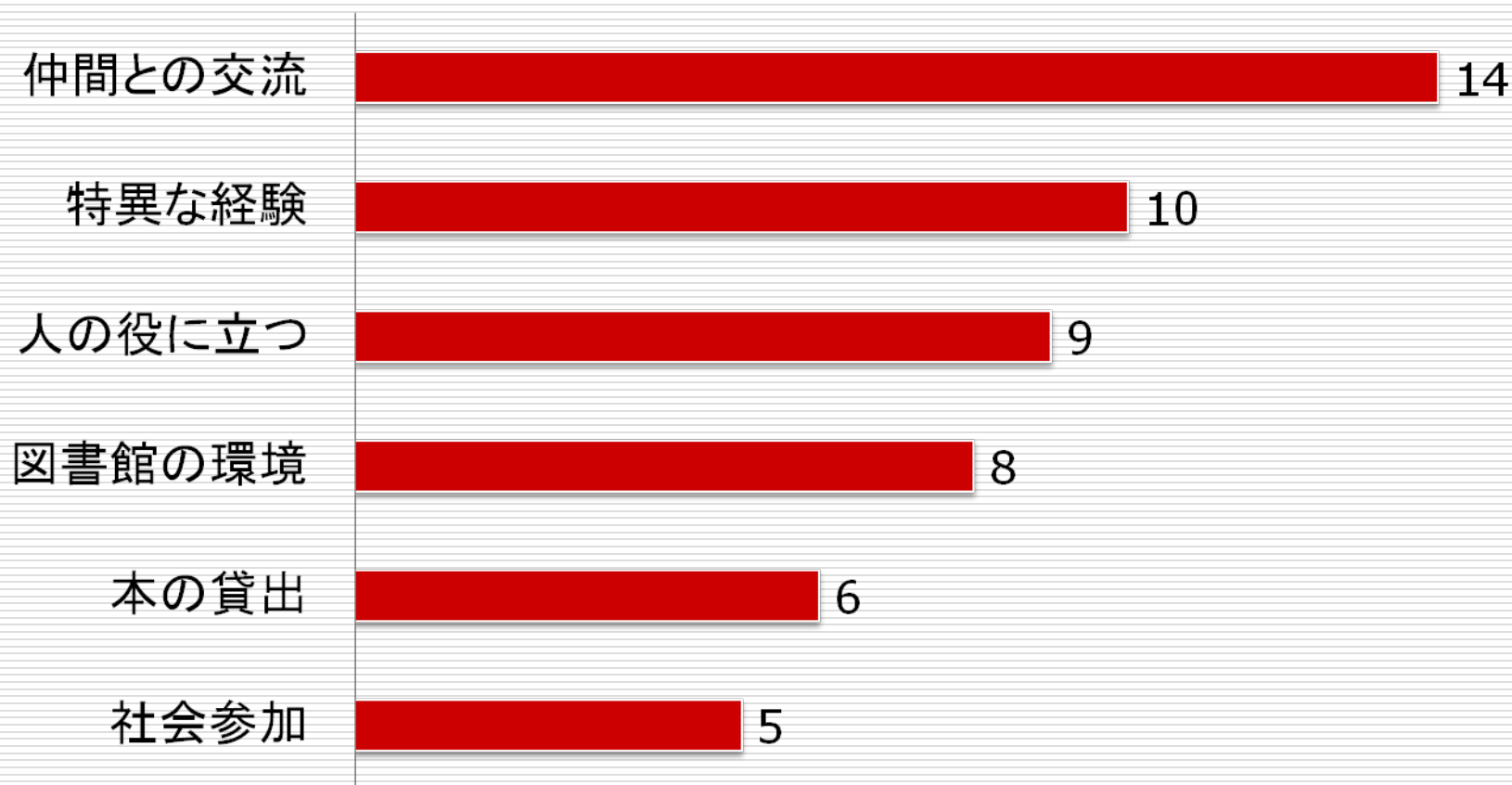
- 利用者の目、利用者の代弁者
- 異質ゆえのメリットを活かす

活動年数と年代

平成21年度現在



ボランティアさんに聞きました ボランティアを続ける理由



ボランティアさんに聞きました 印象に残っていることは

- 対面朗読利用者が教員採用試験に合格
- 留学生に「お悔やみの手紙の書き方」を聞かれた
- 生活の中にPCが加わった
- カウンター活動研究会（複数回答）
- 全国図書館大会での発表（複数回答）
- ボランティア10周年記念式典（複数回答）
- スターボックスの出現（複数回答）

ボランティア10周年の風景

ボランティア10周年記念式典



学長から感謝状を授与

全国図書館大会（茨城県大会）



大学図書館ボランティアの事例発表

意識の変化

- 平成17年附属図書館ボランティア10周年記念式典
 - ・自信 誇り 自己実現
- 『開かれた大学図書館』 → 『来館したくなる図書館』
『頼られる図書館』
- ボランティア許可証 → ボランティア証(平成21年)
 - ・ 図書館活動を支える一員として定着・信頼

ボランティアは図書館を変えたか？

□ とにかく図書館に行ってみよう

～ 利用初心者・留学生・学外者・障害者に対する
やさしい図書館 — 頼られる図書館 ～

□ 平成20年3月

館内にコーヒーショップ誕生

スターバックス風景

このコーヒーショップは図書館ボランティアの発言がきっかけとなり平成20年3月に開店しました。



筑波大学附属図書館ボランティア情報

<https://www.tulips.tsukuba.ac.jp/portal/volunteer.php>