

核医学検査による水頭症と低髄液圧症候群の評価

著者	柴田 靖
著者別名	SHIBATA Yasushi
雑誌名	脳神経外科速報
巻	27
号	8
ページ	827-834
発行年	2017-10
URL	http://hdl.handle.net/2241/00151497

Fig.1: VP shunt前(左)後(右)のCT



Fig.2: MRI(FLAIR, 左)とMRA(右)

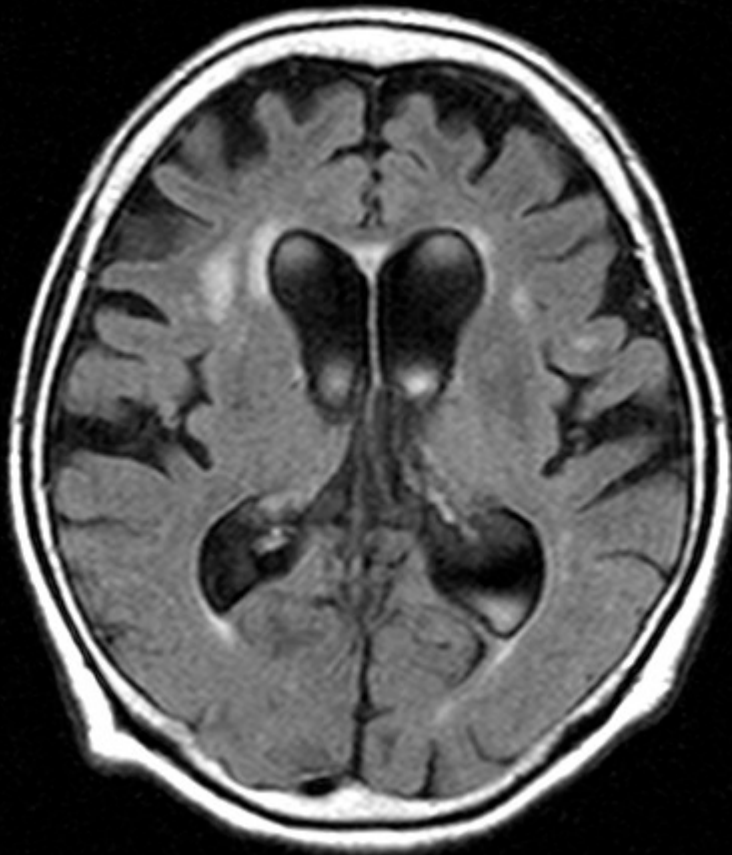


Fig.3: RI cisternography

(6,24,48hours) 正面像(左)側面像(右)

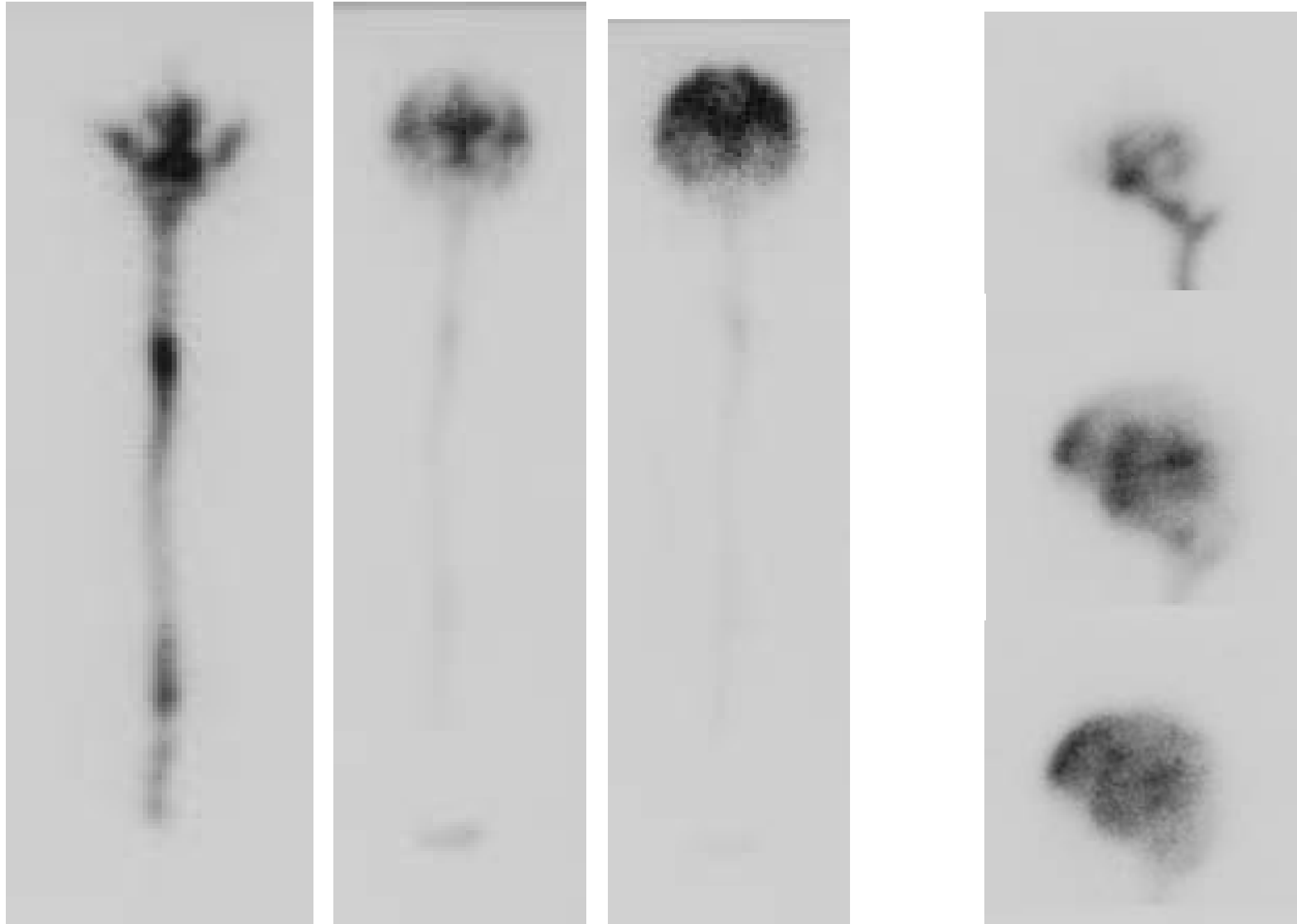


Fig.4: 術前CT

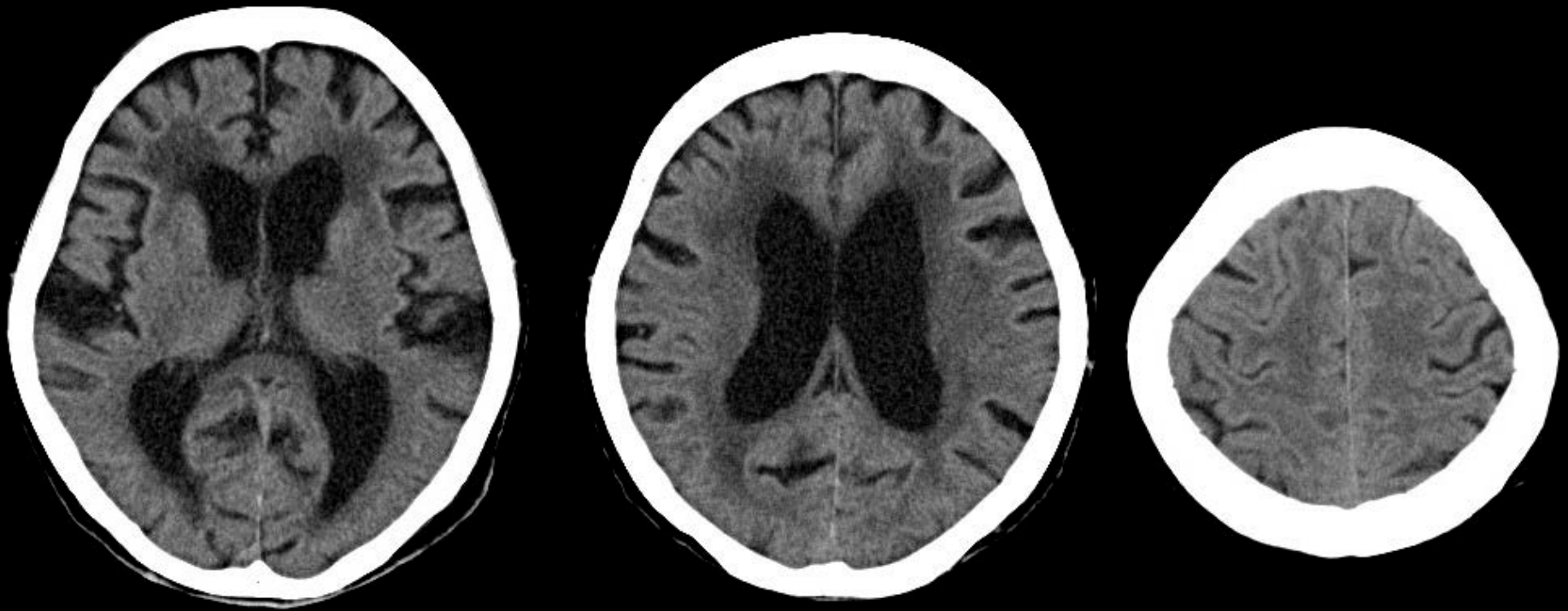


Fig.5:術前SPECT;血流増加(左)と減少(右)

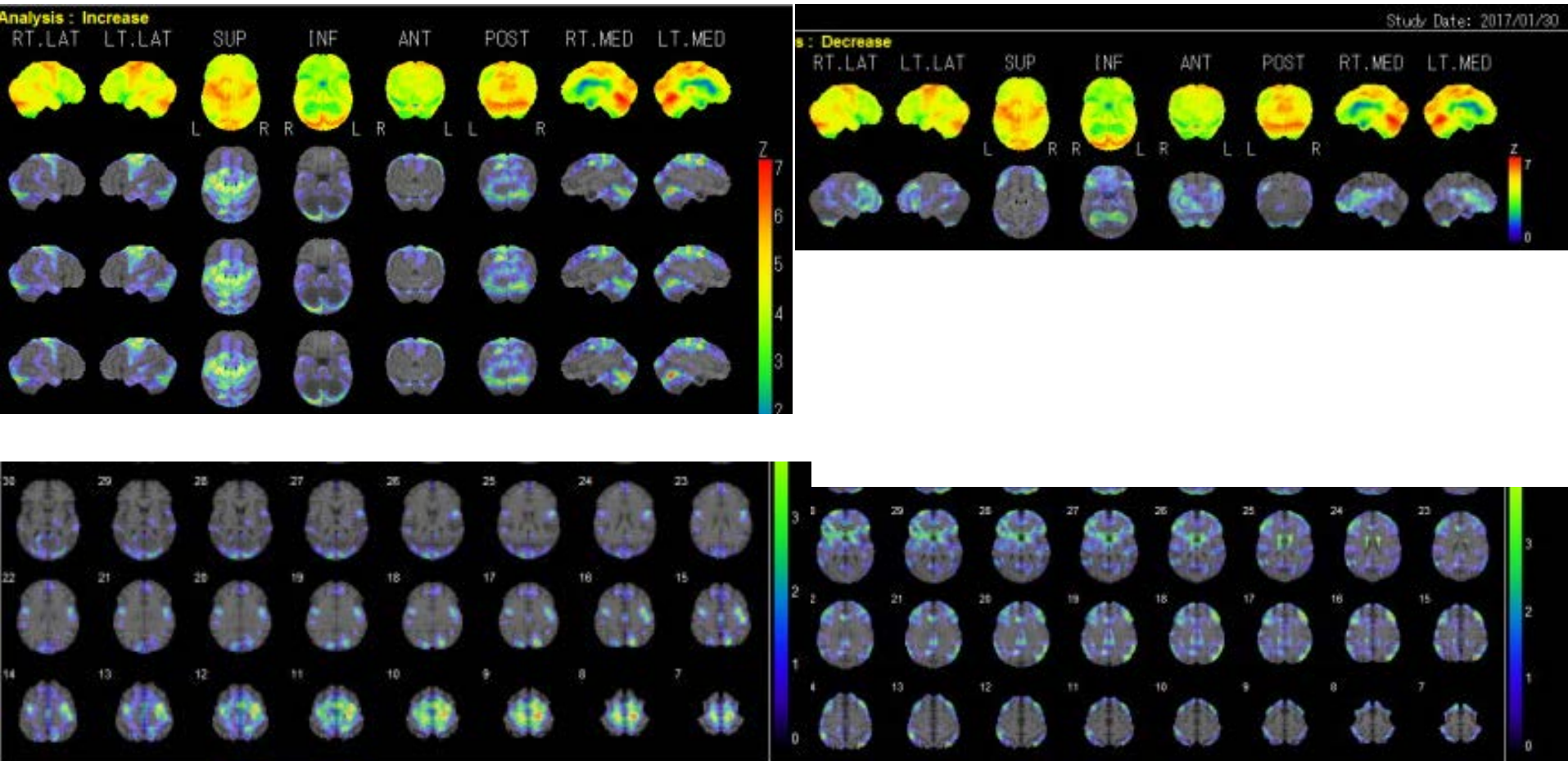


Fig.6: 術後CT

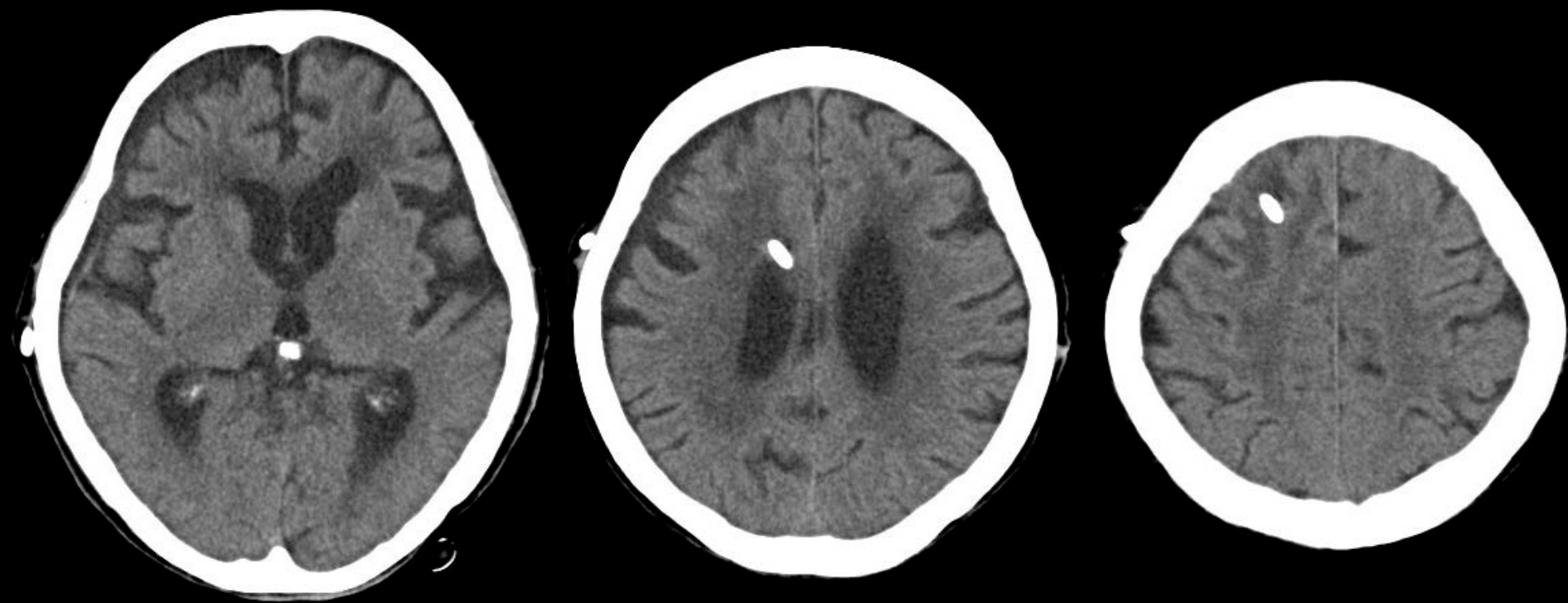


Fig.7: 術後SPECT;血流増加(左)と減少(右)

