

# 山梨県丹波山村旧役場文書の学術的意義に関する検討序説

小口 千明・武田周一郎・花木 宏直・田場川あゆみ編

## I 総論

### 1) 丹波山村旧役場文書の性格と調査の経緯

本稿は、山梨県丹波山村役場の旧庁舎に保管されていた行政文書群を対象とし、同文書群に関する学術的意義を検討したものである。ただし、本稿は当該文書群について、各文書の標題等から推論される概要を検討したにとどまっており、各文書の内容に踏み込んだ検討に向けての「序説」である。今後、分類作業や文書の内容に踏み込んだ検討を行いたいと考えているが、時間的・費用的制約もあり、まずは第一段階における検討結果を示すことにした。

冒頭に明記しておくが、この文書群は丹波山村において公開されているものではなく、現段階においては「未公開」である。また、丹波山村において当文書群の取扱いを今後どのようにしていくかについても未決定である。本稿後段の目録は、当文書群の性格や傾向を知るための資料であって、閲覧を目的としたものではない。読者各位におかれては、その点に十分ご留意いただきたい。

当文書は、現在は丹波山村役場に所蔵されている。しかし、「所蔵」とはいうものの、当初は倉庫内に未整理の状態で一括収蔵されていたものである。年次を経るにしたがい汚損が進み、さらに当村と隣接町村との合併話が持上がって、当文書保管についての必要性の有無が問われ始めた。そのため、役場では、廃棄を含めて当文書をいかに取扱うか検討する必要が生じることになり、従前から丹波山村と交流のあった筑波大学歴史地理学研究室が当文書群の学術的側面の検討を担当させていただいた次第である。

当文書群は、昭和46(1971)年に使用を開始した丹波山村役場庁舎の前身である旧庁舎に保管さ

れていたものである。青梅街道に面して建てられていた村役場の旧庁舎は木造二階建てで、当文書は、主としてその二階の文書倉庫に収蔵されていた。それを、庁舎移転に際し、あわただしく移送したとのことである。

移送当時、役場保管文書のうち最も重要とされた戸籍類と都有林関係文書は慎重に新役場庁舎に移管された。また、並行して、一部の保管文書の焼却処分も行われた。それら以外の文書が当文書群とされており、当時を知る役場職員としては「それほど重要なものは含まれていない」との認識であったという。また、丹波山村では終戦直後をはじめ、何度か役場文書の大量焼却を行ったとの言い伝えがあり、そのため役場職員には「役場文書には、古い資料は残されていない」との認識もあった。このような経緯から、丹波山村役場では当文書群をそれほど重要視はしてこなかったとされている。

現に、昭和56年(1981)には齊藤 毅教授を中心に『丹波山村誌』が編纂され、この『丹波山村誌』は独自性の強い自治体史として評価されているが、この村誌に当文書群が利用された形跡はない。すなわち、同書編纂時には、役場側から当文書群に関する情報提供がなされなかったものと推察される。

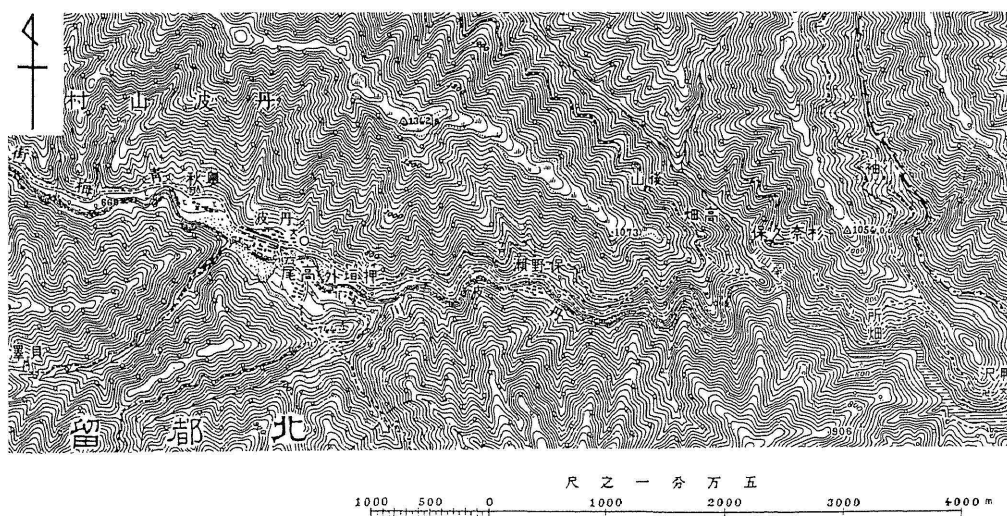
筑波大学としての当文書群の検討は4回に分けて実施した。それぞれ、平成18年(2006)11月(第一次)、平成19年(2007)11月(第二次)、平成21年(2009)3月(第三次)、同年8月(第四次)の計4回である。筑波大学歴史地理学研究室所属の大学院生および日本語・日本文化学類や人文学類、知識情報・図書館学類の学生諸氏の助力を得て記録・目録作成を行った。すでに、第一次および第二次調査報告書を作成しており、本稿は第三

次と第四次調査報告書の内容を総合するとともに、現段階における調査全体を通覧したものである。本稿には、文書調査に参加した大学院生・学生による資料紹介（写真紹介を含む）および実見した文書資料の目録を掲載した。なお、本稿冒頭に記したように、この文書群は現在のところ「未公開」であり、したがって、当目録は閲覧用に作成したものではないことを再度記しておく。

## 2) 丹波山村旧役場文書の学術的意義

筑波大学歴史地理学研究室による調査の結果、丹波山村旧役場文書には下記の特徴を認めることができる。

- ①文書群を時代的にみると、丹波山村役場の庁舎移転が行われた1970年代とその時点から十数年遡った範囲内となる1950年代後半・1960年代の資料が多数を占めている。これは、村の人口が多く、産業が盛んで丹波山村が活気に満ちていた時代であり、文書群はこの時代の姿を正確に記録しておくための有効な学術資料になりうる。
- ②江戸時代および明治・大正・昭和戦前期の資料がかなり含まれており、これまで「存在しない」あるいは「焼失した」とされ、村の歴史として空白になっていた時代について、一部ではあるが記述できる可能性が強まった。
- ③鴨沢集落に関する明治期等の資料が含まれており、ダム水没以前の鴨沢集落とそこで展開していた人々の暮らしを記録するための有効な資料となりうる。
- ④高畑、後山、落滝、貝沢など、今日では住民が皆無となってしまった小集落に関する資料が含まれている。これらの小集落は、共通して「山腹斜面集落」としての特色をもっており、丹波山村の生活文化史を研究するうえで有効な資料となりうる。
- ⑤産業経済に関する資料が豊富であることに加え、住民生活を直接に映し出す教育や保健衛生に関する資料も多数含まれており、この点も丹波山村の生活文化史研究に資するものといえる。
- ⑥丹波山村旧役場文書は、数え方にもよるが約40,000点あると推察される。量的に充実したものであることに加え、質的には上記の特色を含むものである。したがって、当文書群は学術的意義を十分に含む資料であると結論づけること



第1図 丹波山村丹波集落とその周辺  
(昭和27年応急修正5万分の1地形図「丹波」)

ができる。

- ⑦なお、行政文書であるため、なかには個人情報を含む資料も存在している。個人情報保護のための対策を十分に行い、そのうえで公開のあり方について検討を行う必要がある。

本稿に関する資料調査を行ううえで、丹波山村村民の方々をはじめ、岡部政幸村長、坂本 求副村長、守屋 勤村議会事務局長、橋詰 武教育次長、清水善明温泉観光課長、役場職員のみなさまからたいへんお世話になった。記して厚く御礼を申し上げる次第である。

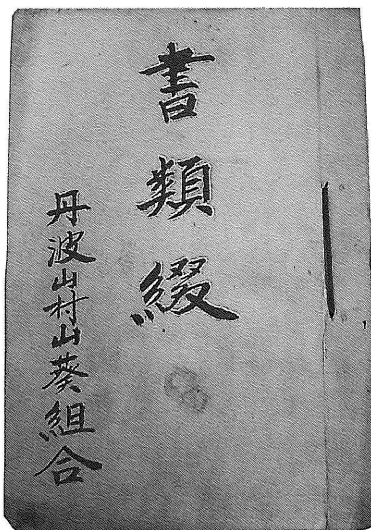
なお、筑波大学側の協力者は、大学院生として清水克志（現、農村工学研究所）・加藤晴美・双木俊介・武田周一郎・花木宏直・田場川あゆみ、学類生として上村和也・チン シソウ・村田教幸・諸星阿矢の各氏である。記して謝意を申し上げたい。

（小口 千明）

## Ⅱ 資料紹介

### 1) No. 988 「書類綴」

（丹波山村山葵組合，昭和22年（1947）10月～昭和34年（1959）7月）



本資料は、昭和20年代から30年代前半にかけての、丹波山村山葵組合の各種書類をまとめたものである。本資料の内容は、山葵組合の規約や、組合の収支決算、山葵田の等級・所有者・所有地別の統計、山葵田を覆う雑木の伐採願、山葵田経営に際し東京都有地の貸借に関する願書など、多岐に及んでいる。

本資料の中でも注目されるものは、流通に関する資料である。昭和30年（1955）9月21日・昭和33年（1958）9月21日付の東京神田市場の丸一青果株式会社からの書簡や、昭和33年10月6日付の丹波山村山葵組合での山葵共同出荷に関する組合員への通知、昭和33年11月20・25日付の奥多摩町山葵組合からの山葵出荷箱の購入費請求の書簡をはじめ、数点含まれている。これらの資料から、昭和30年代初め、奥多摩町・丹波山村・東京神田丸一青果が一体となって共同出荷を進め、静岡に対抗しうる山葵産地を形成しようとする動きがあったことが確認できる。

加えて、昭和33年9月15日付の奥多摩町山葵組合より丹波山村山葵組合へ山葵苗500本の購入代金の請求があり、生産に関しても奥多摩町と丹波山村で連携を深めていたことが見受けられる。また、昭和33年3月27日に丹波山村山葵組合で南都留郡東桂村の山葵田へ視察に赴いた際の報告も含まれ、丹波山村単独でも生産の向上を図ろうとしていたと理解できる。

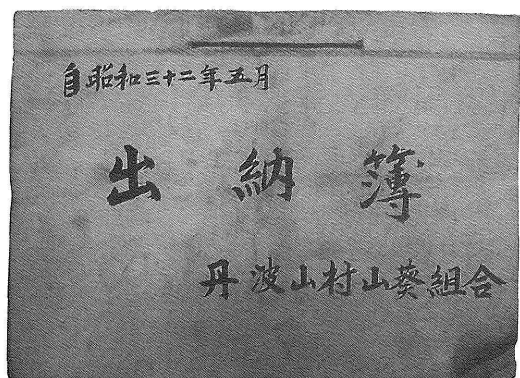
丹波山村の産業の変遷を顧みると、明治期から昭和初期にかけて養蚕～製炭～コンニャクと移り変ってきた。これらの生業が盛衰を経ていく中で、都市部の食生活の嗜好の変化とも関連して、昭和20年代以降に山葵が隆盛していくのである。本資料に現れた山葵をめぐる戦後の丹波山村の動向を通じて、関東近郊山村の高度経済成長期の一端が明らかになる。

（花木 宏直）

### 2) No. 1148 「出納簿」

（丹波山村山葵組合，昭和32年（1957））

本資料は、1950年代に作成された、丹波山村の



山葵組合の会計簿である。会費の徴収、農協との借入金の記録、築田にあたって出した補助金などが記載されている。記述は細かく、役員会議での食事代の支出入などにいたるまで、日付とともに記録されている。

本資料の注目される点として、収支の詳細な内容が記録されていることが挙げられる。昭和32年(1957)5月6日の欄にある「役員会時サシミ代～(中略)～に支払い」という記述があり、当時もサシミが供されていたことを示している。この山葵組合の資料だけでは、サシミが供されたことが一般的なことであったのか、特別なことであったのかははっきりしないが、比較材料として他の組合組織の同様な出納簿があれば、この地域の祝い事の席での習慣が見えてくるといえよう。

また、本資料からは、山葵田ごとの負担金や、山葵田の小作料の徴収についての記載も見られるため、丹波山村の山葵栽培がどのようなシステムのもとに展開されていたかを知ることができる。

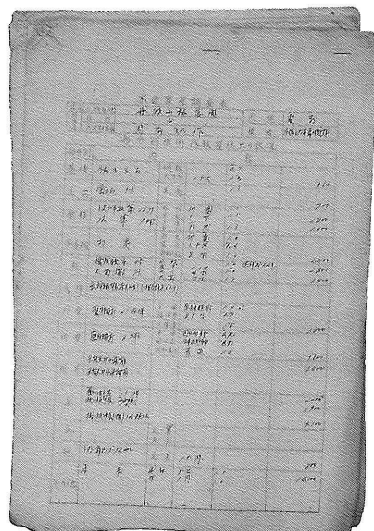
本資料は、山葵組合の運営の様子と、組合員の様子をいきいきと語りかけてくる資料である。

(村田 教幸)

### 3) No. 1474・1475「木造家屋調査表(落滝・後山)」

(丹波山村役場か、昭和30年代)

本資料は、村内の木造家屋の状況について一戸ごとに調査したもので、家屋台帳作成のための基礎資料であったと推測される。文書調査では、一



括してブリキ製の箱に保管された状態で発見され、落滝・後山も含めて計16集落分が確認された。

調査項目は、家屋の所在地や所有者・付帯設備・建具・使用材などであり、間取を示した平面図や、「木造家屋部分別坪当評点基準表」、「部屋別部分別明細表」なども記録されている。

本資料は、固定資産税算出のために調査されたデータと考えられるが、当時の人々の生活を理解する上でも大変興味深い。本資料からは、各家の間取から家屋の構造や規模が判明するほか、萱葺きやトタン葺きなど屋根の素材、さらには檜や栗など柱の材種に至るまで、細部にわたる復原に用いることができる。また付帯設備の状況に注目すると、落滝、後山ともに水道とガスは整備されていなかったが、電気は通っていたことが分かる。

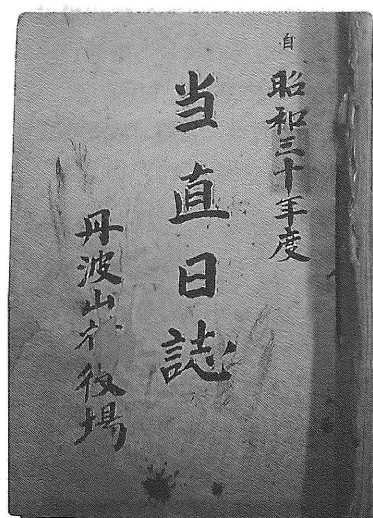
あわせて、本資料から、現在廃絶した集落の景観復原も可能となる。たとえば、落滝、後山集落は現在廃絶しており、かつ当時の旧版地形図にも詳細な記載がみられない。一方、調査表には落滝で4戸、後山で2戸の存在が確認され、その家屋景観が詳細に記録されている。これらの点から、本資料は高度経済成長期前後の山村の生活復原研究に大変有効な資料である。

(武田 周一郎)



#### 4) No. 1500 「当直日誌」

(丹波山村役場, 昭和30年(1955)10月18日～  
昭和31年(1956)12月31日)



本資料は、昭和30年(1955)10月18日から昭和31年(1956)12月31日にかけての、丹波山村役場の当直日誌である。村で起こった出来事・事件・行事などが宿直者によって記されている。日誌の形式としては、日付、天気、日直者名、宿直者名、村長・助役・庶務係からの印、記事、収受物処分、発送、印章使用について書く欄が設けられている。日付、天気、宿直者名以外についての記載は稀である。昭和31年4月21日から用紙の形式が変わるが、日直者名を書く欄がなくなる以外に大きな変化は見られない。

当直日誌に現れた村の出来事に関する記事として、たとえば昭和31年8月11日、丹波山村に簡易水道が完成したという記事がある。『丹波山村年表』(丹波山村教育委員会, 1999)によれば、昭和31年に丹波・奥秋簡易水道が完成しており、この水道に関する記事と推定される。この記事に限らず、昭和31年以降は随所に水道関係の記事が見られ、簡易水道の開通は丹波山村にとって重要な出来事であったことがうかがえる。

また、当直日誌には、村民の健康に関わる記述も多く見られる。昭和30年10月28日には村民を対象にレントゲン検査が行われた記述がある。昭和

31年7～8月、簡易水道の完成と同時期に高畑地区で赤痢が発生しており、直ちに村役場の職員が消毒へ赴いている。さらに保健所にて検便が行われ、赤痢菌保有者と特定された4名が福生病院、2名が阿伎留病院へそれぞれ収容されるとともに、保菌者の家屋は役場の職員が消毒している。9月(鴨沢地区)・11月にも赤痢発生の記事が確認できる。当直日誌は、当時の衛生状態を知る上での一つの手がかりとなり、あわせて予防接種など衛生に関する資料とも対応させてみることで、当時の健康状態や衛生状態を知ることができる。

他方、村内の様子が書かれた記事からは、当時の生活の一端を知ることができる。集会や映画会は午後7時から行われていることが多く、午後7時という時間が当時の丹波山村に住む人々にとってどのような意味合いを持っていたのか注目される。村外との交流も描かれており、昭和30年10月には上智大学史学研究会が丹波山村の「木遣唱及囃」をテープレコーダーに吹き込み、記録している。

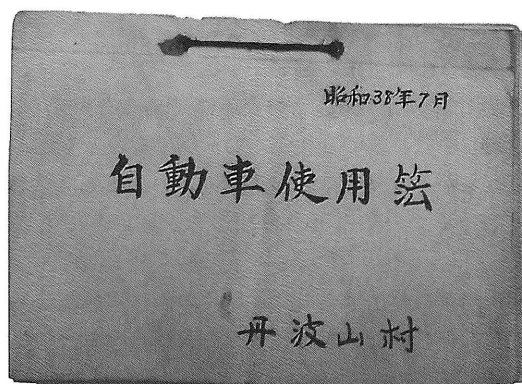
特記事項がない日でも、村では農業が営まれ、人々は生活している。「特記事項なし」という記述の背後に、村人の平穏な日常生活が存在することを再認識する資料でもある。

(田場川 あゆみ)

#### 5) No. 1931 (昭和38年)・No. 1923

(昭和41年)「自動車使用伺簿」

(丹波山村役場, 昭和38年(1963), 昭和41年(1966)  
(各1冊ずつ))



本資料は、丹波山村役場の公用車の使用を記した記録である。昭和38年（1963）のものは、1頁に2回分、使用目的及行先・乗車人名・出発時刻・帰庁時刻・時間外勤務・運転者氏名・現在キロ数・走行後キロ数・走行キロ数・補給ガソリン量の欄がある。昭和41年（1966）のものは、1頁に1回分が割かれており、昭和38年のものよりも詳細な記述が見られる。使用目的を記す用務欄の他に使用区間が記されており、行き先の場所だけでなく、地名の記述が見られることから、より具体的に公用車を使用して行った場所を知ることができる。

昭和38年の記事を見ていくと、公用車の使用は主に村内の移動に使用されていたことが分かる。村内の行き先は鴨沢・保之瀬・所畑・押垣外・杉奈久保などで、使用目的としては崩落現場の視察や積雪の道路検分、ワクチン投与のためなどである。公務では県庁のある甲府や大月、上野原を訪れているが、公務以外の事では奥多摩や青梅など、東京都に出ることの方が多い。公用車の車体検査では青梅や立川に行き、本資料上の諸物品の購入はほとんど全て青梅で行っている。また、病人の搬送に関しては奥多摩病院や、赤痢発生に際しては青梅総合病院を訪れ、山梨県の病院にはかかっていない。

昭和41年のものは、また違った傾向が見られる。この年は災害があり、県庁などとの連絡を密接にしなければならなかったためか、甲府をはじめとする山梨県内に行くことが多くなっている。公用車の修理は福生、物品の購入は青梅で行っているのは昭和38年と変わらないが、病院に関しては福生と山梨県内の病院が半数ずつであった。ここが昭和38年と大きく異なる点であるといえる。昭和41年は災害の発生がその一因であるとも考えられるが、奥多摩や青梅、福生といった東京都だけでなく、山梨県との結びつきが強い年であった。

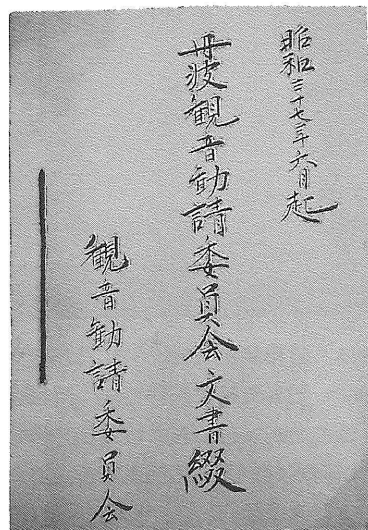
公用車の使用簿なので、村民の生活実態とは必ずしも一致しないが、遠方への交通手段を自動車に頼る丹波山村であるので、公用車の使用実態

は、丹波山村と他の市町村の結びつきの一端が見えてくる資料であるといえる。また、当時の村政の一端を知ることができる資料でもある。

（田場川 あゆみ）

#### 6) No. 1998・1999

「丹波観音勸請委員会文書綴、慈恵会観音関係」  
（観音勸請委員会、昭和37～39年（1962～64））



本資料は、昭和37～39年（1962～64）年に進められた、「慈恵会」（現阿含宗）という宗教法人による、丹波山村高尾地区周辺への霊園・宗教施設開発をめぐる一連の書類をまとめたものである。No. 1998には丹波山村側の勸請委員会による開発地域の住民との土地関係の契約書、No. 1999は宗教法人側から丹波山村あての書簡や計画書・計画図面・開発の契約書・法人内容の説明資料などが含まれる。

本資料によれば、霊園・宗教施設の開発は昭和37年（1962）2月ころに法人側から持ち上がり、3月には村と法人が一体となった奥多摩観音勸請委員会が結成された。6月には土地貸借や売買の合意がなされ、10月には法人側の資金難で一時的に滞るものの事業は継続し、昭和39年（1964）3月には村より開発が承諾された。しかし、今日の丹波山村にはこのような園や宗教施設は存在せ

ず、開発されることはなかった。

本資料に関連して、別の資料にも触れておきたい。No. 2000は、昭和38～39年（1963～64）にかけて行われた、「奥多摩開発興業株式会社」という横浜市の会社による、丹波山村鴨沢地区へのロープウェーや保養所・ゴルフ場などの開発をめぐる一連の書類をまとめたものである。この資料によれば、住民との土地関係の交渉はスムーズに進んだが、前者と同様に実際には開発されることはなかった。また、開発契約書には、村側の住民

によると推察される、この会社組織の存在を疑う書き込みもなされていた。

実現しなかった2つの開発事業は、いずれも住民側はスムーズな対応を見せていたが、開発者側の身元の不確かさが認められ、最終的に開発計画も頓挫した。本資料を通して観光産業の隆盛していく高度経済成長期における、大都市近郊の山村を取り巻く境遇を読みとることができる。

（花木 宏直）

### Ⅲ 資料一覧

本表掲載の資料は未公開であり、丹波山村において閲覧は行われていない。

NO	表題	年次	作成者	備考
1006	自動車使用簿	昭和42年	丹波山村	
1007	町村職員健康保険組合綴	昭和33年	丹波山村役場	
1008	診断書綴	大正9年	丹波山村役場	
1009	主食関係	昭和37年	丹波山村役場	
1010	養老別主食配合人口整理簿	昭和27年	丹波山村役場	
1011	急性灰白髄炎予防接種接種者台帳	昭和36年	丹波山村	
1012	身体障害者福祉法 児童福祉法 母子福祉法	昭和42年	丹波山村	
1013	社会福祉補助金	昭和41年	丹波山村	
1014	社会福祉補助金		住民係	
1015	老人福祉法 母子福祉法	昭和44年	丹波山村	
1016	医療扶助関係様式一覧		丹波山村役場	袋入り
1017	一般予防接種台帳	昭和40年		
1018	保健衛生 国、県、補助金綴	昭和38～39年	丹波山村住民課	
1019	診療報酬請求書	昭和36年		
1020	診療報酬請求書	昭和36年	丹波山村	
1021	診療報酬請求書	昭和36年	丹波山村	
1022	診療報酬請求書	昭和36年	丹波山村	
1023	診療報酬請求書	昭和36年	丹波山村	
1024	診療報酬請求書	昭和36年	丹波山村	
1025	診療報酬請求書	昭和36年	丹波山村	
1026	診療報酬請求書	昭和36年	丹波山村	
1027	診療報酬請求書	昭和36年	丹波山村	療 1件分金
1028	診療報酬請求書	昭和37年	丹波山村	
1029	診療報酬請求書	昭和37年	丹波山村	
1030	診療報酬請求書	昭和37年	丹波山村	
1031	38. 4	昭和38年		診療報酬請求書
1032	38. 5	昭和38年		診療報酬請求書
1033	38. 6	昭和38年		診療報酬請求書
1034	38. 7	昭和38年		診療報酬請求書
1035	38. 8	昭和38年		診療報酬請求書
1036	38. 9	昭和38年		診療報酬請求書
1037	38. 10.	昭和38年		診療報酬請求書
1038	38. 11	昭和38年		診療報酬請求書
1039	38. 12	昭和38年		診療報酬請求書
1040	39. 1	昭和39年		診療報酬請求書
1041	39. 2	昭和39年		診療報酬請求書
1042	39. 3	昭和39年		診療報酬請求書
1043	40. 4月	昭和40年		診療報酬請求書
1044	40. 7	昭和40年		診療報酬請求書
1045	村有林私下許可申請書	昭和36年	新泉建設株式会社社長、森野太郎	丹波 穂之瀬 天平関係（袋表書き）
1046	家さん調査（袋表書き）			袋入り
1047	物品購入簿	昭和38年	振興係	
1048	一般文書綴	昭和38年	振興係	
1049	文書整理簿	昭和38年	選挙管理委員会	
1050	一般会計支払証憑書綴 1月分	昭和36年	丹波山村	
1051	軽自動車登録台帳	(昭和35年分)	丹波山村	
1052	臨時救済施設補助金借入金書類綴	昭和29年	丹波山村役場	
1053	保之瀬橋工事関係綴	昭和13年	丹波山村役場	
1054	村道上岡蔵工事	昭和41年	丹波山村振興係	
1055	村道関係綴	昭和39年	丹波山村	
1056	42火小抽換災害復旧工事	昭和42年	振興係	
1057	主要県道甲府～青梅線（大瀬谷橋架設）改修第3号工事仕様書	昭和33年	丹波山村	
1058	村道寺入口線舗装工事 宝蔵寺前側溝附帯工事 関係書類	昭和43年	振興係	
1059	丹波小学校入口線舗装工事関係書類	昭和42年	振興係	
1060	上岡沢沢管工事関係書類綴	昭和42年	丹波山村振興係	
1061	(44年3月13日県の検査を書く)	昭和44年		道路工事関係、図面あり
1062	県道甲府青梅線北都留郡丹波山村保之瀬地内道路工事用地書類	昭和37年	塩山土木・役場	
1063	小抽換工事日誌・材料受払・写真帳	昭和43年	丹波山村	
1064	38年度林地小災害復旧工事関係 鴨沢部落内	昭和38年	丹波山村役場	写真帳を含む
1065	県道甲府青梅線関係綴	昭和36年	丹波山村	
1066	出勤簿 土木	昭和40年		道路工事関係
1067	土木日誌	昭和41年		道路工事関係
1068	34災害丹波奥秋水路工事	昭和35年	丹波山村	
1069	北都留郡丹波山村村道奥秋線拡幅工事 工事日誌・材料受払・写真帳	昭和38年	丹波山村	
1070	土木日誌	昭和42年	丹波山村	道路工事関係
1071	舗装関係出納簿	(昭和37年)	丹波山村	
1072	舗装工事関係証憑書類	昭和36年	丹波山村役場	
1073	舗装工事関係文書類	昭和36年	丹波山村	
1074	軽自動車税納付書類（現年課税分）	昭和43年	丹波山村	
1075	軽自動車税納付書類（現年度分）	昭和42年	丹波山村	
1076	昭和42年度年初秋蚕繭共済掛金・賦課金告知書類	昭和42年	丹波山村	
1077	昭和42年度蚕繭共済掛金・賦課金納入告知書類	昭和42年	丹波山村	
1078	証明手数料集計票綴	昭和42年	丹波山村	
1079	入湯税納付書類（現年課税分）	昭和42年	丹波山村	
1080	社会教育使用料納付告知書類	昭和42年	丹波山村	
1081	支払案内書	(昭和41年)	(山梨県北都留県事務所)	県民税関係
1082	木材引取税納付書類（現年課税分）	昭和42年	丹波山村	
1083	諸税納付書類（たばこ・電気・ガス税）現年度分	昭和42年	丹波山村	
1084	諸税納入納付告知書類	昭和42年	丹波山村	
1085	分担金及び負担金告知書類（現年度分）	昭和42年	丹波山村	
1086	諸税納付書類（滞納繰越分）	昭和42年	丹波山村	
1087	森林一般綴	昭和42年	森林組合	
1088	予算書類	昭和43年	住民係	
1089	蔵内内簿簿	大正14年	丹波山村役場	
1090	村有地に関する書類	昭和23～25年	丹波山村役場	
1091	地理土木書類綴	昭和31年	丹波山村役場	
1092		(昭和29年頃)		入院院など国・県からの書類
1093	一般文書類	昭和37年	農業委員会	
1094	農業委員会一般文書類綴	昭和36年	丹波山村農業委員会	

NO	表題	年次	作成者	備考
1095		(昭和37年頃)		県からの書類
1096	休暇届	昭和43年		診療所・役場等
1097	源泉に関する書類	昭和31年	丹波山村役場	
1098	丹波山村一般会計予算書	昭和35年	庶務係	
1099	歳出予算整理表	昭和41年	住民振興係	
1100	予算書	昭和38年		
1101	変更届	昭和42年	丹波山村役場	住所変更届
1102	転入届	昭和42年	丹波山村役場	
1103	入寄留者に関する書類(復帰届書類・退去届書類・転籍届書類)	昭和33年～	丹波山村役場	
1104	退去届書類	(大正初期か)	丹波山村役場	
1105	自文致十年至昭和十七年 本籍人生年月調簿	(昭和17年か)	丹波山村役場	
1106	寄留受附帳	昭和23年	丹波山村役場	
1107	高尾部落火災関係書類	昭和16年～	丹波山村役場	
1108	寄留書類帳簿保存簿	大正4年	丹波山村役場	
1109	戸籍書類帳簿保存簿	大正4年	丹波山村役場	
1110	戸籍事務往復書類	昭和20年～	丹波山村役場	
1111	戸籍発取簿	昭和23年	丹波山村役場	
1112	定期報告書	昭和36年	丹波山村役場	住民の転出入関係の名簿
1113	寄留簿見出帳	(昭和初期か)	丹波山村役場	
1114	戸籍事務一覧表	大正3年～	丹波山村役場	住民の転出入関係の名簿
1115	寄留受附帳	大正4年～	丹波山村役場	
1116	出寄留用紙綴	(昭和初期か)	丹波山村役場	寄留者の名簿
1117	業者別人口整理簿	昭和35年	丹波山村役場	
1118	出張命令簿	昭和27年	丹波山村役場	役場職員の出張命令
1119	新戸籍編製対する戸籍抄本綴	昭和23年	丹波山村役場	
1120	出生証明書類	昭和23年	丹波山村役場	
1121	相談開始通知書	大正4年～	丹波山村役場	
1122	寄留失期通知簿	大正4年	丹波山村役場	
1123	転出証明書類 1. 附転出人に関する書類 2. 主要食糧に関する書類	昭和41年	丹波山村役場	
1124	転入届	昭和41年	丹波山村役場	
1125	転居届	昭和41年	丹波山村役場	
1126	変更届	昭和41年	丹波山村役場	
1127	住民登録処理簿	昭和30年	丹波山村役場	
1128	戸籍書類帳簿保存簿	(昭和47年～か)	丹波山村役場	1ページに記入の注意のみ、名簿記載なし
1129	印鑑関係書類綴	昭和44年	丹波山村役場	
1130	通知用はがき	昭和43～44年	丹波山村役場	住民の転出先の役場からの通知
1131	寄留事務一覧表	(昭和6年か)	丹波山村役場	
1132	転入届	昭和42年	丹波山村役場	
1133	除帳簿 出寄留	(昭和初期か)	丹波山村役場	出寄留を終えた人の名簿
1134	除帳簿 入寄留	(昭和初期か)	丹波山村役場	入寄留を終えた人の名簿
1135	戸籍に関する参考書類	昭和17年～	丹波山村役場	名簿含む
1136	養蚕関係書類綴	昭和31～32年	丹波山村役場	
1137	養蚕関係文書綴	昭和30年	丹波山村役場	
1138	農家名簿	昭和28年	丹波山村役場	
1139	業者登録申請書	昭和26～29年	丹波山村役場	各種業者の登録申請
1140	山葵畑名義変更届	(昭和戦後期か)	丹波山村山葵組合	
1141	丹波山村7.15号台風山葵被害写真帖	(昭和戦後期か)	(丹波山村山葵組合か)	
1142	証明書交付簿	昭和36年	丹波山村役場	転出証明など各種証明書に関する
1143	主食購入割当	昭和36年	丹波山村役場	
1144	戸籍二関スル書類	昭和12年	丹波山村役場	
1145	通知ハガキ	昭和43年～		
1146	頌徳碑建設関係綴	昭和43年	丹波山村	
1147	傷痍軍人台帳	昭和15年	丹波山村役場	
1148	出納簿	昭和32年～	丹波山村山葵組合	
1149	忠魂碑建設証憑書類	昭和41年	重忠丹波山村分会	
1150	人民願届奥印綴	明治21年	丹波山村戸長役場	明治中期の住民による役場への請願明らか
1151	上組 家屋課税台帳	(昭和33年か)	丹波山村役場	
1152	中組 家屋課税台帳	(昭和33年か)	丹波山村役場	
1153	下組 家屋課税台帳	(昭和33年か)	丹波山村役場	
1154	高尾 家屋課税台帳	(昭和33年か)	丹波山村役場	
1155	押垣外 家屋課税台帳	(昭和33年か)	丹波山村役場	
1156	保之瀬 家屋課税台帳	(昭和33年か)	丹波山村役場	
1157	お祭・所畑 家屋課税台帳	(昭和33年か)	丹波山村役場	
1158	鴨澤 家屋課税台帳	(昭和33年か)	丹波山村役場	
1159	小袖 家屋課税台帳	(昭和33年か)	丹波山村役場	
1160	奥秋 家屋課税台帳	(昭和33年か)	丹波山村役場	
1161	家屋補充課税台帳	昭和34年	丹波山村役場	
1162	住民登録処理簿	昭和27年～	丹波山村役場	
1163	予算書綴	昭和35年	丹波山村役場	
1164	普通税徴収台帳(年税分)	昭和27年	丹波山村役場	
1165	保険税滞納整理簿	昭和28～31年	丹波山村役場	
1166	診療所会計予算書綴	昭和30年	丹波山村役場	
1167	丹波山村予算書	昭和30年		
1168	返地関係綴	昭和42年	丹波山村振興係	水源林関係
1169	都有地借地	昭和39年	振興係	
1170	都有地借地綴	昭和40年	振興係	
1171	都有林私下関係	昭和43年	丹波山村	
1172	協議書綴	(昭和戦後期か)	振興係	村有地など
1173	要項綴	昭和40年	振興係	
1174	一般会計予算書	昭和44年	振興係	
1175	土木一般	昭和38年	振興係	
1176	土木関係書類	昭和40年	振興係	
1177	土木関係綴	昭和40年	振興係	
1178	土木一般	昭和39年	振興係	
1179	34災害丹波奥秋水路工事	(昭和戦後期か)	丹波山村振興係	
1180		(昭和戦後期か)	(振興係か)	土木関係の研修の概要
1181		(昭和38～40年か)	(振興係か)	道路工事関係
1182	土木一般	昭和39年	振興係	
1183	商工関係綴	昭和42年	丹波山村振興係	
1184	貯蓄奨励事務	昭和41年	総務係	
1185	指令書綴	昭和41年	丹波山村	財務関係
1186	指令書綴	昭和40年	丹波山村	財務関係



NO	表題	年次	作成者	備考
1187	議会関係総案件	昭和40年～	総務係	
1188	事務報告書	昭和41年	丹波山村	
1189	職員諸願書綴	昭和40年～	丹波山村総務係	
1190	—	(昭和戦後期か)		卒業式祝辞
1191	公平委員関係綴	昭和41年	丹波山村総務係	人事事務関係
1192	事務専決関係	昭和41年～	丹波山村総務係	
1193	予備費充当処理綴	昭和41年	丹波山村総務係	
1194	予備費充当処理綴	昭和40年	丹波山村	
1195	予備費充当要求	昭和41年	丹波山村総務係	
1196	交際費支払証書 資金前渡職員	昭和41年	主事 小峰利雄	
1197	支出負担行為のい	昭和41年	丹波山村総務係	
1198	鶴瀬学区会議事録	明治28～43年	丹波山村役場	
1199	丹波学区会議事録	明治34～43年	丹波山村役場	
1200	砂金採取願三關スル書類	昭和14年～	丹波山村役場	
1201	国県負担金補助交付金綴 歳入之部	昭和33年～	丹波山村役場	
1202	一般会計予算書	昭和38年	住民係 坂本	
1203	予算書	(昭和41年か)		
1204	一般会計予算書	昭和40年	丹波山村	
1205	一般会計予算書	昭和42年	振興係	
1206	一般会計予算書	昭和43年	振興係	
1207	(決) 算書 国保	(昭和35年か)		
1208	庶務関係書類	昭和38年	丹波山村総務係	
1209	消防関係書類綴	昭和35年	丹波山村役場	
1210	保安林(水源林造成を含む) 関係綴	昭和33年		
1211	村有地関係書類	(大正期か)	丹波山村役場	
1212	政治教育実施の団体調査 政治結社の実態調査 政治資金規正法による状況調査 他	昭和24年	丹波山村役場	
1213	丹波山村議会提出議案書類	昭和31年	丹波山村議会	
1214	中組 家屋個別調査表	(昭和戦後期か)		
1215	村民税賦課額調査補助簿	昭和25年	丹波山村役場	
1216	村民税賦課徴収元帳	昭和26年	丹波山村役場	
1217	村民税賦課額調査補助簿	昭和26年	丹波山村役場	
1218	—	(昭和26年か)		村民税関係
1219	固定資産税賦課補助簿	昭和26年	丹波山村役場	
1220	土木一般	昭和38年	振興係	
1221	寄留事務往復書類綴	昭和23年	丹波山村役場	
1222	証明書類	昭和23年～	丹波山村役場	
1223	林業経営調査書	(昭和戦後期か)	丹波山村森林組合	
1224	農林測量 上	昭和35年	文部省	
1225	実査野帳	(昭和戦後期か)		未記入
1226	実査野帳	(昭和戦後期か)		
1227	—	(昭和戦後期か)		造林事業計画書 未記入
1228	(欠番)	—		
1229	(欠番)	—		
1230	—	(昭和戦後期か)	丹波山村森林組合	造林事業計画書 未記入
1231	学校用地	(昭和戦後期か)	丹波 守屋	地籍図など
1232	—	(昭和戦後期か)	丹波山村役場	地籍図抜粋
1233	—	(昭和戦後期か)	丹波山村役場	土地買収登記願証書の抄本
1234	高尾簡易水道工事設計書	(昭和戦後期か)		
1235	(観光パンフレット類)	(昭和戦後期か)		観光パンフレットなど
1236	一般賦課金通知書	(昭和41年頃か)		
1237	丹波小学校僻地集会所新築工事設計書	(昭和20年代か)	丹波山村農地解放者同盟	
1238	農圃法および旧措置法による地主関係綴	昭和31年	丹波山村 丹波山村教育委員会	
1239	鶴瀬小中学校教員住宅建築関係綴	昭和31年～	丹波山村役場	
1240	丹波小学校建築書類	昭和30年～	丹波山村 丹波山村教育委員会	
1241	教員住宅建築 へき地集会所 関係綴	(昭和戦後期か)		
1242	丹波小学校改築工事設計書 第六号	昭和34年		鶴瀬小中学校増築工事事項、鶴瀬小学校増築工事入札・契約書等
1243	鶴瀬小学校 増築工事請負契約書 補助金請求書他在中	昭和32年		
1244	丹波小学校改築工事 (国庫補助金関係整備書類)	昭和34年	丹波山村役場 中村	
1245	昭和34年災害復旧工事清算報告参考書類	昭和41年	丹波山村振興係	
1246	建物共済加入受付簿	昭和43年	丹波山村	
1247	都有地使用許可書関係綴	昭和42年	丹波山村振興係	
1248	都有林許可書類	昭和41年	丹波山村振興係	
1249	都有林許可書類	昭和40年	振興係	
1250	都有林許可書類	昭和38年	山梨県商工繊維課	
1251	山梨県工場名簿	昭和38年		青少年教育関係
1252	—	昭和22年	丹波山村役場	農業など村落関係
1253	調査書類綴 連合軍司令部調査を含ム	昭和26年		家族・社会構成関係
1254	援護書類	昭和27年頃		戦没者調査など
1255	—	(昭和戦後期か)		
1256	引揚者在外事実調査について	昭和14年	丹波山村役場	
1257	小学校教員恩給費納付金徴収元帳	昭和12年	丹波山村役場	
1258	縣稅營業稅村稅同附加稅徴収元帳	昭和11年頃		役場への諸請求書の綴り
1259	—	昭和9年	丹波山村役場	
1260	縣稅營業稅村稅同附加稅徴収元帳	昭和24年	丹波山村役場	
1261	村独立稅徴収元帳	昭和24年	丹波山村役場	
1262	縣稅村同附加稅隨時徴収元帳	昭和24年	丹波山村役場	
1263	縣歳入日計簿	昭和24年	丹波山村役場	
1264	歳出入簿簿	昭和24年	丹波山村役場	
1265	地租同附加稅徴収元帳	昭和24年	丹波山村役場	
1266	稅外徴収簿 丁	昭和24年	丹波山村役場	
1267	家屋稅同附加稅徴収元帳	昭和24年	丹波山村役場	
1268	現金出納簿	昭和24年	丹波山村役場	
1269	歳入内簿簿	昭和24年	丹波山村役場	
1270	—	(昭和6年頃か)		養蚕関係
1271	農地委員会委員選定受附簿	(昭和20年代か)	丹波山村選挙会	
1272	地租法第七十条ニ依ル地租免除申請書	昭和7年～	丹波山村役場	
1273	牧野買収計画書類	(昭和20年代か)		
1274	牧野買収計画書類	(昭和20年代か)	丹波山村農地(委員会)	
1275	訂正買収計画書類	(昭和20年代か)	丹波山村農地委員会	
1276	農地売渡計画書類	(昭和20年代か)		
1277	自一号 至四号 売渡計画書類	(昭和20年代か)	丹波山村農地委員会	
1278	自一号 至 売渡計画書類	(昭和20年代か)	丹波山村農地委員会	

NO	事項	年次	作成者	備考
1279	牧野買収計画書綴	(昭和20年代か)	丹波山村農地委員会	
1280	農地等の買収先渡実績確定書	昭和30年	丹波山村農地委員会	
1281	地租名寄帳			
1282	地租名寄帳			
1283	蔵入内課簿			
1284	国税金徴収簿 田租	大正15年	丹波山村役場	
1285	村有地関係書綴	昭和14年	丹波山村役場	
1286	賦税営業移付税同附加税徴収元帳	昭和32年～	丹波山村役場	
1287	賦税月税付税同附加税徴収元帳	昭和13年	丹波山村役場	
1288	甲斐国都留郡丹波山郷地券台帳 第貳号	昭和14年	丹波山村役場	
1289	甲斐国都留郡丹波山郷地券台帳 第十七号	明治11年11月		
1290	甲斐国都留郡丹波山郷地券台帳 第■号	明治11年11月		
1291	丹波山村予算書	明治11年11月		
1292	賦税雑部金出納簿	昭和27年	丹波山村	
1293	現金出納簿	昭和29年	丹波山村役場	
1294	現金出納簿	昭和29年	丹波山村国民健康保険組合	
1295	蔵入内課簿	昭和29年	丹波山村診療所	
1296	蔵入内課簿	昭和29年	丹波山村国民健康保険組合	
1297	税外収入簿	昭和29年	丹波山村	
1298	東京都嘱託工事特別会計歳出入課簿 (第一号)	昭和29年		
1299	東京都嘱託工事特別会計歳出入課簿 (第二号)	昭和29年		
1300	東京都嘱託工事特別会計現金出納簿 (第二号)	昭和29年		
1301	補助金関係書類綴	昭和36年	丹波山村役場	
1302	業者出願許可書綴	昭和32年		各種営業許可など
1303	一般会計支払証憑書綴	昭和36年2月	丹波山村	
1304	一般会計支払証憑書綴	昭和36年3月	丹波山村	
1305	一般会計支払証憑書綴	昭和36年4月	丹波山村	
1306	志願者受付名簿		丹波山村役場	軍ないし自衛隊関係か
1307	犯罪人名カード		丹波山村役場	未記入
1308	住民票謄抄本・記載事項証明・閲覧手数料徴収簿	昭和41年	丹波山村役場	
1309	印鑑関係書類綴	昭和44年	丹波山村役場	
1310	配給に関する人員資料綴	昭和41年	丹波山村役場	
1311	昭和二十一年四月発生による凍霜害補助金関係書類綴	昭和31年	丹波山村役場	
1312	村有地関係書類	昭和28年～	丹波山村役場	山葵田借地含む
1313	村有地材木払下関係	昭和34年～	丹波山村役場	
1314	生活保護法書類	昭和28年	丹波山村役場	
1315	福祉関係調査綴	(昭和23年頃か)	丹波山村役場	
1316	神社関係其の他の興■に関する調査■	昭和18～19年頃	山梨県内政部長	
1317	農地法による登記通知書	(昭和20年代か)		
1318	――	(昭和10年代か)		
1319	――		富士紡績株式会社小山工場	役場雑件関係
1320	一般会計支払証憑書綴	昭和36年	丹波山村	求人関係
1321	一般会計支払証憑書綴	昭和36年	丹波山村	
1322	一般会計支払証憑書綴	昭和36年	丹波山村	
1323	土地名寄帳 第拾壹号		丹波山村役場	
1324	名寄帳総計補助簿	明治43年	丹波山村役場	
1325	土地名寄帳 第九号		丹波山村	
1326	土地名寄帳 第四号		丹波山村	
1327	道路占用及び河川生産物等許可願綴 (地理土木ノ内)	昭和31年	丹波山村役場	
1328	自家用林指定申請書綴由綴	昭和36年～	丹波山村役場	
1329	苗木代金納付書綴	昭和31年	森林組合	
1330	苗木申込書・造林計画書綴	昭和40年	森林組合	
1331	農林業団体職員共済組合関係綴	昭和31年～	丹波山村森林組合	
1332	森林国営保険契約書綴	昭和39年	森林組合	
1333	災害造林補助金受領書綴	昭和38年	森林組合	
1334	――	昭和41年頃		森林関係
1335	伐採届綴	昭和37年	丹波山村森林組合	
1336	苗木代金納付書綴	昭和39年	森林組合	
1337	農地関係書類綴	昭和30年～	丹波山村農地委員会	
1338	三十四水残事業災害復旧関係綴	昭和34年頃	丹波山村役場	
1339	三六水災害関係	昭和36年頃	丹波山村役場	
1340	甲斐国都留郡丹波山郷地券台帳 第十三号	明治11年		
1341	甲斐国都留郡丹波山郷地券台帳 第六号	明治11年		
1342	甲斐国都留郡丹波山郷地券台帳 第十号	明治11年		
1343	甲斐国都留郡丹波山郷地券台帳 第三号	明治11年		
1344	売買譲与地券書換願	明治19年	丹波山村戸長役場	
1345	甲斐国都留郡丹波山郷地券台帳 第十二号	明治11年		
1346	奥秋水路工事一般関係文書	昭和33年	丹波山村	
1347	鴨沢小中学校及集会所法正工事監督日誌 工事日誌 材料受払 写真帖	昭和38年	丹波山村	
1348	大森古橋架替工事文書	昭和37年		
1349	村道奥秋線建設書	(昭和戦後期か)		
1350	――	(昭和戦後期か)		
1351	――			工事関係
1352	奥秋水路復旧工事補助金関係綴	昭和37年	丹波山村	工事関係
1353	村道工事関係綴 (保ノ瀬農道土岡橋工事)	昭和38年	振興係	
1354	奥秋水路工事入札執行工事関係綴	昭和36年	丹波山村	
1355	文書整理簿	昭和35年	丹波山村役場	
1356	文書整理簿	昭和41年	住民係	
1357	山林原野所有之確認取調簿		第二十九区丹波山村	第一号
1358	市有林払下	大正11年	丹波山村役場	
1359	土木関係書類	昭和36年	丹波山村役場	
1360	文書整理簿	昭和38年	丹波山村議会	
1361	文書整理簿	昭和38年	丹波山村建設係 (町村会)	
1362	文書整理簿 (消防関係)	昭和38年	丹波山村総務係	
1363	文書整理簿	昭和41年	丹波山村選挙管理委員会	
1364	文書整理簿	昭和37年	丹波山村森林組合	
1365	丹波中学校庭掃除工事書類	昭和41年	振興係	
1366	丹波中学校前備灌工事書類	昭和41年	振興係	
1367	鴨沢校庭工事関係書類綴	昭和40年	丹波山村	
1368	34水36水残務整理書類		丹波山村役場	
1369	――			奥秋排水路縦断面図ほか
1370	各種証明捺文書綴	昭和39年	丹波山村役場振興係	

NO	表題	年次	作成者	備考
1371	昭和34年度災害與秋水路復旧工事 写真帖	昭和36年	宿谷建設	
1372	-----			工事関係
1373	丹波奥秋水路工事監督日誌	昭和35年	丹波山村振興係	
1374	規定要綱訓令綴	昭和34年	丹波山村	
1375	使用料徴収内訳書類	昭和31年		水道関係
1376	昭和33年6月9日暴風雨による復旧資金関係及び災害証明其の他関係文書綴	昭和33年	丹波山村役場	
1377	県歳入日計簿	昭和18年		
1378	市町村有物件災害共済加入承認関係書類	昭和32年	丹波山村役場	
1379	歳入簿	昭和41年		特別会計簡易水道事業勘定
1380	日赤社員台帳	昭和38年	丹波山分区	
1381	点数表		木下直	
1382	歳出内訳簿			
1383	庶務書類	昭和35年	丹波山村役場	
1384	県歳入日計簿			
1385	歳入内訳簿	昭和17年	丹波山村役場	
1386	現金出納簿	昭和17年	丹波山村役場	
1387	水栓設置申込書			
1388	-----			農業関係
1389	委員及び職員に関する綴	昭和31年	丹波山村農業委員会	
1390	選参早退簿	昭和41年	丹波山村	
1391	予算編成方針	昭和42年	総務係	
1392	議長交際費支払証書	昭和41年	資金前被職員 主事小峰利雄	
1393	退職組合関係綴	昭和42年	丹波山村	
1394	負担金寄付金調書	昭和41年	北都留負担金審議会	
1395	山梨県町村職員退職手当給与組合関係書類		丹波山村役場	
1396	町村合併関係書類	昭和30年	丹波山村役場	
1397	公有林寺有林管理区分方法台帳		丹波山村役場	
1398	反別地価地租増減帳	明治21年	北都留郡丹波山村	
1399	財産台帳 基本財産之部		丹波山村役場	
1400	公債及貸付金附屬書類	昭和22年	丹波山村役場	
1401	東京都委託工事特別会計 歳入内訳簿	昭和29年		
1402	鴨澤中小学校費借入金綴	昭和37年	丹波山村役場	
1403	税外収入簿	昭和25年	丹波山村役場	
1404	麩粕村共同附加税徴収元帳	昭和25年	丹波山村役場	
1405	特別会計鴨澤中小学校 丹波駐在所建築工事予算綴	昭和27年	丹波山村	
1406	歳入歳出外現金出納簿	昭和19年	丹波山村役場	
1407	税外収入簿	昭和26年	丹波山村役場	
1408	税外収入簿	昭和28年	丹波山村役場	
1409	税外収入簿	昭和27年	丹波山村役場	
1410	特別会計直営診療所 建設予算書類	昭和29年	丹波山村	
1411	診療所建設費 現金出納簿	昭和29年	丹波山村役場	
1412	診療所建設費 歳入内訳簿	昭和29年	丹波山村役場	
1413	現計表	昭和29年	取扱収入役	
1414	文書整理簿	昭和36年	丹波山村教育委員会	
1415	税外収入簿	昭和29年	丹波山村	
1416	税外収入簿	昭和30年	丹波山村役場	
1417	法定及法定外 徴収簿	昭和37年	丹波山村総務係	
1418	保健衛生一般関係綴	昭和39年	丹波山村住民係	
1419	丹波山村予算書	昭和28年	丹波山村	
1420	国保会計予算書類	昭和30年		
1421	丹波山村予算書	昭和31年	庶務係	
1422	予算書類	昭和32年	丹波山村収入役	
1423	特別会計丹波小学校教員住宅建築予算書	昭和28年	丹波山村役場	
1424	東京都委託工事特別会計予算書類	昭和28～29年	丹波山村役場	
1425	税外収入簿	昭和36年	丹波山村役場	
1426	犬の登録申請 控	昭和41年		
1427	42.4	昭和42年		診療報酬請求書
1428	42.5	昭和42年		診療報酬請求書
1429	42.6	昭和42年		診療報酬請求書
1430	42.7	昭和42年		診療報酬請求書
1431	-----	昭和42年		診療報酬請求書
1432	42.9	昭和42年		診療報酬請求書
1433	42.10.	昭和42年		診療報酬請求書
1434	42.11	昭和42年		診療報酬請求書
1435	-----	昭和42年		診療報酬請求書
1436	-----	昭和42年		診療報酬請求書
1437	診療施設収入 日月計表綴	昭和36年	丹波山村直診勘定	
1438	診療施設収入 日月計表綴	昭和35年	丹波山村特別会計施設部	
1439	診療施設収入 日月計表綴	昭和34年	丹波山村役場 特別会計直部	
1440	診療施設収入 日月計表綴	昭和33年	丹波山村役場 特別会計直部	
1441	各診療受入 日月計綴	昭和32年	丹波山村役場	
1442	歳入歳出決算書類	昭和38年	丹波山村収入役	
1443	初診券交付簿 入院外治療■■■■行■	昭和30年	丹波山村役場	
1444	予防(接種 二重線訂正)関係	昭和40年		
1445	予防接種台帳(学童)	昭和41年	住民係	
1446	母子衛生関係	昭和41年	住民係	
1447	予防関係綴	昭和43年	丹波山村	
1448	胃集団検診資料	昭和43年	山梨県対ガン協会	
1449	胃集団検診資料	昭和43年	山梨県対ガン協会	
1450	胃集団検診資料	昭和43年	山梨県対ガン協会	
1451	村会会議録	大正7～9年	丹波山村役場	
1452	村会会議録	大正11～14年	丹波山村役場	
1453	村税賦課徴収条例第五条ノ届書類	昭和15年	丹波山村役場	
1454	税務書類	昭和14年	丹波山村役場	
1455	丹波山村納税組合規約			
1456	農勸人口調査報告書	昭和36年頃		
1457	村区予算書	明治38年	丹波山村役場	
1458	県税地租附加税・村税同附加税徴収元帳	昭和14年	丹波山村役場	
1459	行政事務報告			
1460	-----	(昭和11年頃)		財務関係
1461	出張命令簿	(昭和20年頃)	丹波山村役場	
1462	東京府往復文書之綴	明治34～38年	丹波山村役場	

NO	表題	年次	作成者	備考
1463	雑書類綴		守屋助役	
1464	協議会関係書類	昭和23年	丹波山村役場	
1465	市町村長及主任会議事項綴	昭和20年	丹波山村役場	
1466	税務書類	昭和16年	丹波山村役場	
1467	税務書類	昭和15年	丹波山村役場	
1468	木造家屋調査表			高畑のもの
1469	木造家屋調査表			高尾のもの
1470				飯山関係か
1471	家屋評価の実務		財団法人地方財務協会	書類
1472	家屋評価調査表			
1473	木造家屋調査表			鴨沢のもの
1474	木造家屋調査表			落瀬のもの
1475	木造家屋調査表			後山のもの
1476	木造家屋調査表			親川のもの
1477	木造家屋調査表			上組のもの
1478	木造家屋調査表			中組のものか
1479	木造家屋調査表			下組のもの
1480	木造家屋調査表			保ノ瀬のもの
1481	木造家屋調査表			所畑のもの
1482	木造家屋調査表			奥秋のもの
1483	木造家屋調査表			小畑のもの
1484	木造家屋調査表			押垣外のもの
1485	木造家屋調査表			杉奈窪のもの
1486	木造家屋調査表			お祭のもの
1487				森林関係
1488				森林関係か
1489				家屋調査関係
1490				諸書類
1491				家屋調査関係
1492				家屋調査関係図面
1493	家屋評価調査表			
1494	家屋明細図			
1495				家屋調査関係
1496	村民税計算の説明	昭和38年	丹波山村	
1497	固定資産税賦課補助簿			
1498	社寺宗教関係	昭和23年	丹波山村役場	
1499	宗教法人書類	昭和27年	丹波山村役場	
1500	当直日誌	昭和30年	丹波山村役場	
1501		昭和23年	山梨県対ガン協会	胃集団検診資料 袋入り
1502	X線写真袋	昭和43年	丹波山村診療所	
1503		昭和43年		X線写真 袋入り
1504	観光書類綴	昭和42年	振興係	
1505	山ばと	昭和40年	北都留SS研究会	
1506	成人式の筈	昭和39年	丹波山村、丹波山村教育委員会、丹波山村役場	
1507	転入届	昭和27年7月	丹波山村役場	
1508	転入届	昭和33年	丹波山村役場	
1509	転入届	昭和34年	丹波山村役場	
1510	転入届	昭和35年	丹波山村役場	
1511	転入届	昭和37年	丹波山村役場	
1512	変更届	昭和33年	丹波山村役場	
1513	変更届	昭和34年	丹波山村役場	
1514	転居届	昭和34年	丹波山村役場	
1515	転居			
1516	転居届	昭和35年	丹波山村役場	住民登録法抜粋など書類綴
1517	印鑑証明交付簿	昭和38年	丹波山村役場	
1518	配給関係書類	昭和31年頃		
1519	戸籍手数料徴収簿	昭和37年	丹波山村役場	
1520	戸籍手数料徴収簿	昭和38年	丹波山村役場	
1521	住民票謄写本・記載事項証明・閲覧手数料徴収簿	昭和37年	丹波山村役場	
1522	住民票謄写本・記載事項証明・閲覧手数料徴収簿	昭和38年	丹波山村役場	
1523	住民登録書類綴	昭和33年	丹波山村役場	
1524	住民登録書類綴	昭和35年	丹波山村役場	
1525	住民登録書類綴	昭和34年	丹波山村役場	
1526	住民登録雑書類綴	昭和37年	丹波山村役場	
1527	人口動態調査票綴	昭和39年	丹波山村役場	
1528	人口動態調査票綴	昭和42年	丹波山村役場	
1529	人口動態調査票綴	昭和33～34年	丹波山村役場	
1530	人口動態調査票綴	昭和41年	丹波山村役場	
1531	人口動態調査票綴	昭和40年	丹波山村役場	
1532	人口動態票綴	昭和38年	丹波山村役場	
1533	人口動態票綴	昭和37年	丹波山村役場	
1534	人口動態票綴	昭和36年	丹波山村役場	
1535	人口動態調査票	昭和35年	丹波山村役場	
1536	住民登録に関する雑書類	昭和37年	丹波山村役場	
1537	住民登録に関する指示事項綴	昭和37年	丹波山村役場	
1538	住民登録に関する通達綴	昭和37年	丹波山村役場	
1539	住民登録に関する協議会・研究会等決議に関する綴	昭和37年	丹波山村役場	
1540	住民登録に関する通知書類	昭和37年	丹波山村役場	
1541	住民登録に関する照会・回答綴	昭和37年	丹波山村役場	
1542	住民登録関係雑件綴	昭和38年	丹波山村役場	
1543	住民登録に関する文書送達簡綴	昭和37年	丹波山村役場	
1544	住民登録に関する往復文書類	昭和37年	丹波山村役場	
1545				戸籍写か
1546	畑 保ノ瀬 (下)		丹波山村役場	土地課税台帳の綴
1547	畑 小畑		丹波山村役場	土地課税台帳の綴
1548	畑 お祭・所畑		丹波山村役場	土地課税台帳の綴
1549	畑 上組		丹波山村役場	土地課税台帳の綴
1550	畑 中組		丹波山村役場	土地課税台帳の綴
1551	畑 保ノ瀬 (上)		丹波山村役場	土地課税台帳の綴
1552	畑 下組		丹波山村役場	土地課税台帳の綴
1553	畑 所畑		丹波山村役場	土地課税台帳の綴
1554	原野 奥秋		丹波山村役場	土地課税台帳の綴

NO	表題	年次	作成者	備考
1555	原野 中組		丹波山村役場	土地課税台帳の綴
1556	宅地 中組		丹波山村役場	土地課税台帳の綴
1557	山林 中組		丹波山村役場	土地課税台帳の綴
1558	山林 下組		丹波山村役場	土地課税台帳の綴
1559	原野 下組		丹波山村役場	土地課税台帳の綴
1560	宅地 上組		丹波山村役場	土地課税台帳の綴
1561	宅地 高尾		丹波山村役場	土地課税台帳の綴
1562	原野 高尾		丹波山村役場	土地課税台帳の綴
1563	山林 高尾		丹波山村役場	土地課税台帳の綴
1564	原野 押垣外		丹波山村役場	土地課税台帳の綴
1565	山林 押垣外		丹波山村役場	土地課税台帳の綴
1566	宅地 押垣外		丹波山村役場	土地課税台帳の綴
1567	原野 保之瀬 (上)		丹波山村役場	土地課税台帳の綴
1568	山林 保之瀬 (上)		丹波山村役場	土地課税台帳の綴
1569	宅地 保之瀬 (上)		丹波山村役場	土地課税台帳の綴
1570	原野 保之瀬 (下)		丹波山村役場	土地課税台帳の綴
1571	山林 保之瀬 (下)		丹波山村役場	土地課税台帳の綴
1572	宅地 保之瀬 (下)		丹波山村役場	土地課税台帳の綴
1573	山葵畑渡申請書綴 NO. 19			
1574	村有地願届受付簿	昭和22年	丹波山村役場	
1575	青少年部落育成会関係	昭和35年	丹波山村助役	
1576	定期報告書類	昭和28年	丹波山村役場	
1577	東京都有林入札関係綴	昭和42年	振興係	
1578	都有林許可書綴	昭和43年	丹波山村	
1579	文書整理簿	昭和41年	総務係	
1580	指令書綴 (衛生)	昭和37年	住民係	
1581	別口水栓工事費調査書	昭和31年		
1582	水道工事費明細書綴		水道課	
1583	簡易水道工事特別会計歳入簿	昭和31年	丹波山村役場	
1584	簡易水道工事特別会計歳出簿	昭和30年	丹波山村役場	
1585	簡易水道工事特別会計歳入簿	昭和30年	丹波山村役場	
1586	簡易水道工事特別会計現金出納簿	昭和30年	丹波山村役場	
1587	簡易水道工事特別会計現金出納簿	昭和31年	丹波山村役場	
1588	保之瀬簡易水道工事特別会計歳出簿	昭和33年	丹波山村役場	
1589	保之瀬簡易水道工事特別会計現金出納簿	昭和33年	丹波山村役場	
1590	保之瀬簡易水道工事特別会計歳入簿	昭和33年	丹波山村役場	
1591	保之瀬簡易水道工事特別会計支払証憑書綴	昭和33年	丹波山村役場	
1592	保之瀬簡易水道工事特別会計受益者負担金納納告知所発布簿	昭和33年	丹波山村役場	
1593	-----	(昭和33年か)		表紙なし NO1592と同じ様式
1594	-----	(昭和33年か)		保之瀬簡易水道関連納付告知書綴
1595	北都留郡丹波山村保之瀬部落簡易水道工事関連図面	(昭和33年か)		平面図・断面図など
1596	河川関係書類綴	昭和40年	丹波山村	
1597	河川生産物採取許可申請書綴	昭和40年		
1598	道路占有及び河川生産物等許可願綴	昭和36～38年	丹波山村	
1599	道路占有及び河川生産物等許可願綴	昭和39～40年	振興係	
1600	河川生産物採取申請整理簿			ナンバリングミス (NO1560)
1601	多摩川水道水源地図	昭和36年	東京都水道局水源地事務所	1/5000、保野瀬 (NO. 36) ほか
1602	-----	(明治期か)		土地台帳か
1603	無年期間親地賦租願	(明治期か)	北都留郡丹波山村	
1604	遊覧バス等運行促進要望について	昭和37年	丹波山村村長 芦澤唯平	
1605	-----			国有地関係土地図面
1606	丹波山村小峰山実測図			1/1200
1607	出張命令簿	昭和22～24年	丹波山村役場	
1608	庶務書類	昭和8年	丹波山村役場	
1609	財産簿押書類	昭和8年	丹波山村役場	
1610	東京都有林立木私下申請書	昭和28～30年	丹波山村役場	
1611	東京都有林立木私下申請書綴	昭和26～27年	丹波山村役場	
1612	地理土木関係書類	昭和29年	丹波山村役場	
1613	地理土木関係書類 (庶務の内)	昭和32年	丹波山村役場	
1614	丹波山村中学校建設書類 (学務ノ内)	昭和23年	丹波山村役場	
1615	東京都関係書類	昭和23年	丹波山村役場	
1616	県税・家庭税・村税・同付加税徴収元帳	昭和10年	丹波山村役場	
1617	県税・臨時村税・臨時税・付加税徴収元帳	昭和6年	丹波山村役場	
1618	-----			消防団員等公務災害補償責任共済契約書ほか
1619	地理土木関係綴	昭和28年	丹波山村役場	
1620	-----			外国人登録関係
1621	寄留簿本抄本交付帳	大正4年	丹波山村役場	
1622	戸籍手数料納付書・領収書綴	昭和9年	丹波山村役場	
1623	戸数・人口整理簿	昭和34年	丹波山村役場	
1624	転出証明書綴	昭和40年	丹波山村役場	附転出入に関する書類・主要食糧に関する書類
1625	戸数・人口業者別調	昭和40年	丹波山村役場	
1626	-----	(大正期か)		官地継続拝借願ほか
1627	貸付金関係	昭和35年		
1628	住民関係例規 八の内七		丹波山村	
1629	住民関係例規 八の内六		丹波山村	
1630	住民関係例規 八の内一		丹波山村	
1631	老人・児童・母子福祉関係綴	昭和39年	丹波山村住民係	
1632	遺家族関係	昭和31年	丹波山村役場	
1633	日本赤十字・共同募金・その他募金関係	昭和32年	丹波山村役場	
1634	民生委員・社協協関係綴	昭和38年	丹波山村住民係	
1635	日本赤十字社・共同募金・その他募金関係	昭和30年		
1636	たすけあい資金	昭和30～33年	丹波山村役場民生	
1637	-----	(昭和35年頃)		通知書ほか綴
1638	日本赤十字社・共同募金・その他募金関係	昭和29年		
1639	あかるいまち	昭和36年	丹波山村青少年総合対策本部	雑誌『明るいまち』綴
1640	-----	(昭和29年頃)		書類綴
1641	児童扶養手当受給権者名簿	昭和38年	丹波山村	
1642	日赤台帳			
1643	老人クラブ関係書類	昭和38年		
1644	-----	(昭和38年)		
1645	児童扶養手当関係綴	昭和40年	丹波山村住民係	身体障害者手帳の更新の実施についてほか綴
1646	老人健康診査記録表	昭和39年		



NO	表題	年次	作成者	備考
1647	行旅病死入関係	昭和38年	丹波山村住民係	
1648	丹波小学校へ米地集金臺起債関係書類綴	昭和36年	丹波山村	
1649	造林補助金受領書類綴	昭和38年	森林組合	
1650	税外収入簿	昭和31年	丹波山村	
1651	土地登記済通知書類綴	大正1号～昭和10年	丹波山村役場	
1652	土地登記済通知書類綴	昭和11年	丹波山村役場	
1653	地目変換地価修正願		北都留郡丹波山村	
1654	国有農地等貸付書	(昭和30年頃)		
1655	農地法による分筆関係綴			
1656	土地登記済通知書類綴	昭和22～29年		
1657	土地登記済通知書類綴	昭和36年		
1658	土地家屋登記済通知書類綴	昭和30～35年		
1659	印鑑証明交付簿	昭和43年	丹波山村役場	
1660	住民登録処理簿	昭和36～37年	丹波山村役場	
1661	不動産に関する書類綴	昭和26年		
1662	買収土地登記嘱託書	昭和25年	甲府地方事務局猿橋出張所	406号、429号
1663	土地地目変換届綴	昭和20～26年		
1664	土地無税地成申告書・地目変更届綴	昭和16～20年		
1665	土地地目変換届綴	昭和30年		
1666	登記済嘱託書類綴			
1667	買収土地登記嘱託書	昭和25年	甲府地方事務局猿橋出張所	407号
1668	売渡土地登記嘱託書	昭和25年	甲府地方事務局猿橋出張所	358号
1669	飯米台帳 第5号飯場	昭和29年	丹波山村役場	
1670	飯米台帳 第4号囃沢・小袖	昭和29年	丹波山村役場	
1671	各部落年齢男女別人口調査	昭和31年		
1672	飯米台帳 第2号下組・高尾・押垣外	昭和29年	丹波山村役場	
1673	飯米台帳 第1号奥秋・上組・下組	昭和29年	丹波山村役場	
1674	飯米台帳 第3号俣之瀬・所畑	昭和29年	丹波山村役場	
1675	外国人登録番号失効台帳3	(昭和31年頃)	丹波山村役場	
1676	外国人登録番号失効台帳4		丹波山村役場	
1677	――			配給関係か
1678	埋葬管線書類綴	昭和23年	丹波山村役場	
1679	丹波山村簡易水道関係図			配水池構造図(1/40)ほか 所細水道工事費明細書ほか
1680	――	(昭和40年頃)		
1681	使用料金徴収補助簿 下組	昭和32年	丹波山村役場	
1682	使用料金徴収補助簿 営業用	昭和32年	丹波山村役場	
1683	使用料金徴収補助簿 上組	昭和32年	丹波山村役場	
1684	簡易水道敷設出資一覧表			上組・中組・下組・奥秋 水道関係図面
1685	――			
1686	使用料金徴収補助簿	昭和31年	水道課	
1687	使用料金徴収補助簿	昭和31年	丹波山村役場	
1688	使用料金徴収補助簿 奥秋	昭和32年	丹波山村役場	
1689	使用料金徴収補助簿 中組	昭和32年	丹波山村役場	
1690	世帯表 第四調査班			
1691	農地世帯表綴 第六区			
1692	戸籍見出帳		丹波山村役場	
1693	転居届	昭和33年	丹波山村役場	
1694	――			世帯表か
1695	世帯表 第七調査班			
1696	除籍見出帳		丹波山村役場	
1697	新戸籍戸籍見出帳	昭和22年	丹波山村役場	
1698	国民貯蓄組合台帳			
1699	給与関係綴	昭和40年	丹波山村総務係	
1700	土地台帳反別地価地位等級収調総計帳		北都留郡丹波山村	
1701	山林田被害地調査書	昭和13年	丹波山村役場	
1702	八ヶ嶺開墾地移住二間スル書類		丹波山村役場	
1703	――	(明治期か)		土地関係
1704	地所小拾帳 第七号	(明治期か)	丹波山村	
1705	甲斐國都留郡丹波山村地券台帳 第十一号	明治11年		
1706	――	(明治期か)		土地関係
1707	地所売買公証	明治19年		
1708	――	(明治期か)		土地関係
1709	――	(明治期か)		土地関係
1710	――	(明治期か)		土地関係
1711	地所小拾帳 第八号	(明治期か)	丹波山村	
1712	無年期開墾地賦租願 第一号	(明治期か)	北都留郡丹波山村	
1713	開墾出失有志連名簿	(明治期か)		
1714	所差抜願綴込		丹波山村戸長役場	
1715	自作農割股特別措置法関係買収計画綴		丹波山村農地委員会	東京都有地関係
1716	――			財務関係
1717	丹波山村会議書類綴	昭和24年	丹波山村役場	
1718	農地改革所要経費月報綴	昭和22年	丹波山村役場	
1719	行政事務報告	昭和7年		
1720	行政事務報告	昭和9年		控え分
1721	行政事務報告	昭和9年		提出分
1722	諸願届書式綴	(昭和8年頃)		
1723	丹波山村議会議案草案書類綴	昭和25年	庶務課	
1724	参考書類			諸書類綴 諸書類綴
1725	――			
1726	東京都有林私下処理簿	昭和28年	丹波山村	
1727	例規文書類綴	昭和11年	丹波山村役場	
1728	――			農地関係
1729	――			土地関係
1730	補助金綴	昭和37年	丹波山村森林組合	
1731	――			森林関係
1732	戸籍事項欄記載例綴・戸籍更員会同ノ際ニ於ケル書類綴			
1733	苗木台帳	昭和40年	森林組合	
1734	――			森林関係
1735	――	(昭和39年頃)		農地関係
1736	農業委員会入件簿			
1737	――			戸籍か
1738	――	(昭和39年頃)		土地関係

NO	表題	年次	作成者	備考
1739	_____			鴨沢のテレビについて
1740	町村火災保険三關スル綴	昭和19年	丹波山村役場	
1741	有価証券ノ部財産台帳	(昭和4年ころ)	丹波山村役場	
1742	公債台帳		丹波山村役場	
1743	貸付金台帳		丹波山村役場	
1744	財産台帳 基本財産及積立金ノ部	(昭和7年頃)	丹波山村役場	
1745	財産運用台帳	(昭和3年頃)	丹波山村役場	
1746	財産台帳 普通財産ノ部		丹波山村役場	
1747	財産台帳 土地ノ部		丹波山村役場	
1748	財産台帳 建物ノ部		丹波山村役場	
1749	費用流用・予備費支出通知簿	昭和19年	丹波山村役場	
1750	調査統計綴	昭和44年	教育委員会	
1751	土木関係綴	昭和43年		土木関係
1752	土木関係書類綴	昭和42年	丹波山村振興係	土木関係
1753	土木書類	昭和41年	丹波山村	
1754	河川・砂防協会関係綴	昭和41年	丹波山村振興係	
1755	_____	(昭和43年頃)		
1756	_____	(昭和43年頃)		
1757	河川一般文書綴	昭和44年	丹波山村振興係	
1758	土木一般綴	昭和44年	丹波山村振興係	
1759	国勢調査調査区要図表紙	昭和45年	総理府統計局	
1760	国勢調査世帯名簿表紙	昭和45年	総理府統計局	
1761	成年式の打合せ会について	昭和39年	丹波山村教育委員会教育長	
1762	各種申請書綴	昭和31～34年	丹波山村役場	
1763	送付書			
1764	(昭和41年成人式 出欠葉書)	昭和41年	丹波山村教育委員会 (岡部晴彦)	
1765	(昭和42年成人式 出欠葉書)	昭和42年	丹波山村教育委員会 (岡部洋子)	
1766	成人式のしおり	昭和41年	丹波山村村教育委員会	図面
1767	丹波山村鴨沢小中学校 敷地建設図			
1768	義務教育人口推計調査表在中	昭和32年		
1769	丹波山村鴨沢小中学校教員住宅新築工事 設計書			
1770	丹波山村鴨沢小中学校教員住宅新築二件ヲ追加工事設計書 (家族住宅)			
1771	教員住宅経理課の件			
1772	丹波中学校運動場技術■■■■請負工事	昭和35年	丹波山村役場	
1773	丹波山■■■■工事		丹波山村役場	図面
1774	丹波山村鴨沢小中学校僻地集会所新築工事設計書			図面
1775	丹波山村丹波山小中学校教員住宅新築計画設計図在中			図面
1776	丹波山村鴨沢小中学校僻地集会所新築工事設計書			図面
1777	鴨沢小中学校増築工事契約書人札関係書類	昭和34年		図面
1778	丹波小学校入学予定者名簿	昭和42年		
1778	体育施設 (水泳プール) 現地調査について	昭和42年	山梨県教育委員会	
1779	社会教育関係綴 NO.1	昭和33年	丹波山村教育委員会	
1780	控 山梨県報告例	大正14年		
1781	山梨県報告例 控	昭和3年		
1782	山梨県報告例 18控			
1783	山梨県報告例 15提			
1783	山梨県報告例	昭和12年		ナンバリングミス (NO. 1783重複)
1784	(提出分) 山梨県報告例	昭和14年		
1784	山梨県報告例 (控)	昭和6年		ナンバリングミス (NO. 1784重複)
1785	山梨県報告例 (控用)	昭和9年		
1786	山梨県報告例			
1787	山梨県報告例	昭和15年		
1788	山梨県報告例 20			
1789	6月統計調査員手当收支計算書 他			
1790	(解読不能)			現住人口動態総表 大正11年
1791	(控) 山梨県報告例	昭和14年		
1792	山梨県報告例 16控			
1793	丹波山出張 ■行 (河川敷申請書丹波山村役場提出分)			
1794	戦没者及び引揚者関係綴	昭和39年	丹波山村住民係	
1795	ねんきん 上組			
1796	新農村漁村総合対策基本計画	昭和34年	振興協議会	
1797	新農村一般文書綴	昭和35年	振興協議会	
1798	農地関係綴	昭和36年	丹波山村農業委員会	
1799	農地関係書類綴	昭和32年	丹波山村農業委員会	
1800	農地関係書類	昭和29年	丹波山村農地委員会	28年8月より受付文書綴
1801	農地関係文書綴	昭和35年	農業委員会	
1802	爾後共済関係	昭和41年	丹波山村振興係	
1803	延福関係共済綴	昭和40年	農業共済	
1804	住民登録関係統計表綴	昭和37年	丹波山村役場	
1805	外国人登録統計表	昭和36年	丹波山村	
1806	住民登録処理簿	昭和38年	丹波山村役場	
1807	戸籍に関する雑件綴	昭和43年	丹波山村役場	
1808	転入届	昭和38年	丹波山村役場	
1809	転居届	昭和38年	丹波山村役場	
1810	相続開始通知書	昭和26年	丹波山村役場	
1811	戸籍に関する届書その他の書類綴	昭和35年	丹波山村役場	
1812	戸籍及除籍副本送付簿	昭和21年	丹波山村役場	
1813	戸籍謄抄本下附随書類		丹波山村役場	
1814	戸籍受附帳	昭和23年	丹波山村役場	
1815	戸籍及除籍副本送付簿	大正13年	丹波山村役場	
1816	戸籍事務往復書類綴	昭和24年	丹波山村役場	
1817	転出・転入、出生、死亡、村内移動人口整理簿	昭和31年	丹波山村役場	
1818	転出・転入、出生、死亡、村内移動人口整理簿	昭和32年	丹波山村役場	
1819	転出・転入、出生、死亡、村内移動人口整理簿	昭和33年	丹波山村役場	
1820	転出・転入、出生、死亡、村内移動人口整理簿	昭和34年	丹波山村役場	
1821	転出・転入、出生、死亡、村内移動人口整理簿	昭和35年	丹波山村役場	
1822	転出・転入、出生、死亡、村内移動人口整理簿	昭和36年	丹波山村役場	
1823	転出・転入、出生、死亡、村内移動人口整理簿	昭和37年	丹波山村役場	
1824	転出・転入、出生、死亡、村内移動人口整理簿	昭和38年	丹波山村役場	
1825	転出・転入、出生、死亡、村内移動人口整理簿	昭和39年	丹波山村役場	
1826	転出・転入、出生、死亡、村内移動人口整理簿	昭和40年	丹波山村役場	
1827	転出・転入、出生、死亡、村内移動人口整理簿	昭和41年	丹波山村役場	

NO	表題	年次	作成者	備考
1828	転出・転入、出生、死亡、村内移動人口整理簿	昭和42年	丹波山村役場	
1829	第一 住民登録届綴			
1830	第二 住民登録届綴			
1831	第三 住民登録届綴			
1832	第四 住民登録届綴			
1833	第五 住民登録届綴			
1834	第六 住民登録届綴			
1835	第七 住民登録届綴			
1836	第八 住民登録届綴			
1837	第九 住民登録届綴			
1838	人口動態調査票控簿	昭和7～18年	丹波山村役場	
1839	埋葬許可証綴	昭和11年	丹波山村役場	
1840	人口動態調査（出生婚姻離婚死亡死産）票綴	昭和25～26年	丹波山村役場	
1841	人口動態調査票	昭和31～32年	丹波山村役場	
1842	人口動態調査（出生婚姻離婚死亡死産）票綴	昭和23年	丹波山村役場	
1843	人口動態調査綴	昭和29～30年	丹波山村役場	
1844	生活保護法二俣ノ森現状調査 生活保護法二俣ノ森現状調査 生活困難者援護事業月報	昭和23年	丹波山村役場	
1845	大月保健所月報綴	昭和38年	丹波山村役場	
1846	大月保健所月報綴	昭和36年	丹波山村役場	
1847	大月保健所月報綴	昭和35年	丹波山村役場	
1848	人事異動書類	昭和31～33年		
1849	人事異動書類	昭和34年		
1850	■■■■人事異動書類	昭和37年		
1851	人事異動書類	昭和35年		
1852	異動書類在中	昭和36年	丹波山村教育委員会	
1853	都有林松下綴	昭和39年	振与係	
1854	土地改良書類綴	昭和44年		
1855	教職員人事異動書類	昭和38年	丹波山村教育委員会	昭和38年度末■■■■人事異動書類（袋書き）
1856	村有地関係書類	昭和11年	丹波山村役場	
1857	災害復旧工事指名競争入札関係綴	昭和34年	丹波山村	
1858	災害復旧工事一般書類綴	昭和34年	丹波山村	
1859	災害復旧工事関係綴（着手設計変更出来高竣工完成各届）	昭和34年	丹波山村	
1860	災害復旧工事補助金関係綴	昭和34年	丹波山村	
1861	災害復旧工事寄付金負担金関係綴	昭和34年	丹波山村	
1862	昭和34年 災害復旧工事請負契約書類	昭和34年	丹波山村	
1863		昭和35年		災害復旧事業関係 村有地内立木松下申請
1864				
1865	奥秋及丹波簡易■■■■災害復旧工事設計書在中	(昭和32年頃)		
1866	丹波簡易水道	(昭和31年頃)		
1867	主食割当書類	昭和41年	丹波山村役場	
1868	車両徴発準備書類		丹波山村	内容 徴発実施業務書 車両徴発書配達区一覧図
1869	上■■■■補償関係			
1870	蚕繭共済掛金賦課徴収元帳	昭和40～41年		
1871	丹波学区貸附金証書		丹波山村役場	
1872	丹波奥秋簡易水道災害復旧工事 書類在中	昭和34年		
1873	出張命令簿	昭和25年	丹波山村役場	
1874	出張命令簿	昭和28年	丹波山村役場	
1875	出張命令簿	昭和29年	丹波山村役場	
1876	出張命令簿	昭和30年	丹波山村役場	
1877	出張命令簿	昭和31年	丹波山村役場	
1878	出張命令簿	昭和32年	丹波山村役場	
1879	出張命令簿	昭和34年	丹波山村役場	
1880	出張命令簿	昭和35年	丹波山村役場	
1881	出張命令簿	昭和36年	丹波山村役場	
1882	出張命令簿	昭和37年	丹波山村役場	
1883	出張命令簿	昭和38年	丹波山村役場	
1884	旅行命令簿	昭和40年	丹波山村	
1885	出張命令簿	昭和41年	丹波山村	
1886	桑園整理対策事業関係綴	昭和34年	丹波山村役場	
1887	東北留置丹波山村々々有林 森林調査簿	昭和39～44年		実行期間昭和39年4月1日～昭和44年3月31日
1888	犬の登録台帳	昭和41年	住民係	
1889	奥秋■■■■関係	昭和29年		
1890	都有林許可書類	昭和39年	振与係	
1891	建物共済引受通知書類綴	昭和43年	丹波山村振興係	
1892	都有林立木松下綴	昭和39年	振与係	
1893	(こんにやく共同出荷要旨)			
1894	(土木) 出勤簿	昭和35年	丹波山村役場	
1895	出勤簿 土木	昭和39年	丹波山村	
1896	出勤簿 土木	昭和38年		
1897	出勤簿 土木	昭和37年	丹波山村	
1898	出勤簿 土木	昭和36年	丹波山村	
1899	村有地貸地料台帳	昭和33年	丹波山村役場	
1900	物品購入簿	昭和36年	丹波山村役場	
1901	物品購入簿	昭和39年	丹波山村	
1902	煙草消費税の申告書類	昭和36年	丹波山村総務	
1903	靖国神社護国神社赤十字社共同募金その他募金関係書	昭和35年	丹波山村役場	
1904	共済掛金賦課徴収元帳	昭和40年		
1905	建物共済引受通知書類綴	昭和42年	丹波山村振興係	
1906	農業共済関係書類綴	昭和42年	丹波山村	
1907	蚕繭共済関係綴	昭和42年	丹波山村振興係	
1908	長期一般チケット控綴	昭和37年	丹波山村役場	
1909	昭和43年度国民健康保険診療施設決算状況	昭和45年	山形県国民健康保険関係団体連合会	
1910	文書整理簿（総務関係）	昭和39年	丹波山村総務係	
1911	文書整理簿（選挙）	昭和39年	丹波山村総務係	
1912	文書整理簿（消防）	昭和39年	丹波山村総務係	
1913	文書整理簿（議会）	昭和39年	丹波山村総務係	
1914	経済更生関係参考書類綴		丹波山村役場	
1915	授業料徴収原簿	昭和14年	丹波山村役場	
1916	勧業関係綴	昭和43年	振興係	
1917	勧業関係綴	昭和45年	丹波山村	
1918	一般造林綴	昭和43年	丹波山村	
1919	学校要覧	昭和43年	鴨沢小中学校	

NO	表題	年次	作成者	備考
1920	丹波山中学校■(新)築工事設計書 図面設計書			
1921	切手使用簿	昭和40年	丹波山村役場	
1922	村内回覧録	昭和41年	丹波山村総務係	
1923	自動車使用伺簿	昭和41年	丹波山村	
1924	局外電話使用簿	昭和41年	丹波山村	
1925	切手使用簿	昭和38年	丹波山村役場	
1926	物品購入簿	昭和38年	丹波山村住民係	
1927	物品購入簿	昭和38年	丹波山村(総務係)	
1928	局外電話使用伺簿	昭和38年	丹波山村住民係	
1929	物品購入簿	昭和38年	丹波山村	
1930	局外電話使用伺簿	昭和36年	丹波山村総務係	
1931	自動車使用簿	昭和38年	丹波山村	
1932	商業調査関係書綴	昭和37年	丹波山村	
1933	定期報告	昭和37年	丹波山村役場	
1934	引揚者関係	昭和40年		
1935	甲府及び南都■戸籍事務協議会議合問題	昭和34年	丹波山村役場 戸籍	
1936	印影簿		北都留郡丹波山村	
1937	主食割当書類	昭和38～40年	丹波山村役場	
1938	県税特別地税村税同附加税徴収元帳	大正15年	丹波山村役場	
1939	主食関係綴	昭和40～42年	丹波山村対策本部	
1940	青少年対策	昭和36年	丹波山村役場	
1941	予算差引簿			教育委員会費
1942	学校予算差引簿	昭和38年	教育委員会	
1943	教育費予算差引簿	昭和35年	丹波山村教育委員会	
1944	丹波山地区むじな沢第二水路復旧工事			工事契約書
1945	社員台帳	昭和38年	日本赤十字社山梨県支部	
1946	41年災 水路設計書			
1947	国民健康保険運営協議会	昭和38年		
1948	都留入協日記第11号(決算報告書の提出について)		都留入協協議会委員長	
1949	(解説不能)			選挙関係 開票所設置報告等
1950	事務報告	昭和22年		戸数増減、人口動態 等
1951	丹波山村歳入歳出追加更正予算議決の件	昭和22年		
1952	丹波山村歳入歳出追加更正予算議決の件	昭和23年		
1953	東京都有林伐採木ノ搬出三付テ			
1954	村有林炭木私下調査三付テ		丹波山村長	
1955	丹波山村消防団令條例中一部改正の件	昭和33年	丹波山村長	丹波山村会議長
1956	丹波山村国民健康保険條例設置議決の件	昭和33年	丹波山村長	丹波山村会議長
1957	村債起債議決の件	昭和24年	丹波山村長	
1958	事務報告	昭和23年		
1959	丹波山村消防団設置規則設置議決の件	昭和24年	丹波山村長	丹波山村会議長
1960	丹波山村臨時家庭手当支給規則中一部改	昭和24年	丹波山村長	丹波山村会議長
1961	意見書	昭和24年	丹波山村長	丹波山村会議長
1962	山梨県北都留郡丹波山村歳入歳出予算議決の件	昭和24年	丹波山村長	丹波山村会議長
1963	林有地立木私下代金及び伐採期限議決の件	昭和24年	丹波山村長	丹波山村会議長
1964	村の概況	(昭和39年頃)	丹波山村	
1965	猟友会	(昭和27年頃)		銃砲刀剣所持許可申請書 等
1966	書類綴	昭和33年	丹波山村猟友会	
1967	許可申請綴	(昭和28年頃)	丹波山村猟友会	
1968	銃砲所持許可申請書綴	昭和27年	丹波山村猟友会	
1969	村有地立木入札書類	昭和32年	丹波山村長	丹波小学校建設資金のため村有地立木払い下げ
1970	丹波小学校建築費分担金関係書類入 第4号		助役	
1971	委託工事関係書類	昭和31年	丹波山村	東京都小内河内貯水池建設に伴う付替え道路築造
1972	指令書綴	昭和36年	保健衛生	
1973	学童予防接種台帳	昭和40年	丹波山村住民係	
1974	予防関係綴	昭和41年	住民係	
1975	伝染病予防費補助金申請書	昭和41年	丹波山村長	
1976				丹波地区 手書き地図
1977	商工就業関係綴	昭和36年	丹波山村	
1978	都府林備地私下関係綴	昭和37年	丹波山村森林組合	
1979	造林補助金関係綴	昭和33年	丹波山村森林組合	
1980	補助金関係書類綴	昭和27年	丹波山村森林組合	
1981	補助金関係書類綴	昭和29年	丹波山村森林組合	
1982	調子農業移民分村計画指導要項	(昭和13年頃)	丹波山村役場	
1983	調子国関係犯罪人名簿三関スル件	昭和18年	内政部長	
1984	山林伐採調査ノ件	昭和13年	大月総務署	
1985	簡易水道事業 議入簿 特別会計	昭和31年		簡易水道事業勘定
1986	山梨県丹波山村簡易水道特別会計補正予算(第1回)	昭和40年		
1987	回覧用紙	昭和42年	丹波山村役場	
1988	高尾水道設計書在中			丹波山村高尾簡易水道設計図 縦断面図
1989	山梨県北都留郡丹波山村保之瀬水道工事設計書			
1990	入札関係書類在中			丹波小学校旧校舎取壊処理方法
1991	丹波小学校建築資金趣意書在中	昭和32年	丹波山村長	丹波山村長、丹波山村議会議長、教育委員会委員長
1992	物件収受簿	昭和8年	丹波山村役場	
1993	食品申請書類	昭和34年	丹波山村役場	
1994	水道使用料納付書綴	昭和46年	丹波山村簡易水道事業勘定	2冊組
1995	水道使用料納付書綴	昭和49年	丹波山村簡易水道事業勘定	2冊組
1996	丹波山村	昭和23年	林務部長	狩猟事務取扱について
1997	丹波川本支流 電源開発関係	昭和38年	丹波山村	
1998	丹波観音勧誘委員会文書綴	昭和37年	観音勧誘委員会	
1999	慈恵会観音関係	(昭和39年頃)		図面有
2000	天平■■地ロープウェイ 鴨沢寺沢平の■有地私下書	(昭和39年頃)		奥多摩開発興業株式会社社長名刺・開発事業計画の概要
2001	(診察報酬請求書)	昭和39年		
2002	(診察報酬請求書)	(昭和40年頃)		
2003	(診察報酬請求書)	昭和41年		
2004	(診察報酬請求書)	昭和42年		
2005	(診察報酬請求書)	昭和43年		
2006	保健衛生一般綴	昭和38年	丹波山村住民課	
2007	母子衛生関係綴	昭和37年	丹波山村	
2008	勸業綴	昭和40年	振与係	
2009	勸業一般	昭和38年	振与係	
2010	身体障害者関係	昭和35年	丹波山村役場	
2011	福祉補助金関係	昭和38年	丹波山村	

NO	表題	年次	作成者	備考
2012	福祉年金関係書類提出受付処理簿	昭和40年	丹波山村	
2013	国民健康保険届出書綴	昭和42年		
2014	戸籍証明交付簿	昭和37年	丹波山村役場	
2015				
2016		昭和16年	丹波山村	景観共済協定残高試算表
2017	人権擁護関係書類綴	昭和37年	丹波山村役場	社会事業
2018	社会福祉民生委員関係綴	昭和34年	丹波山村役場	
2019	山梨県報告例	大正13年		
2020	丹波山村 専決 給与 文書 処務	(昭和41年頃)		丹波山村文書書類規程
2021	国民健康保険書綴	昭和34年	丹波山村	
2022	国民年金交付金関係	昭和39年	丹波山村住民係	
2023	滞納繰越簿 (国民健康保険税)			(本書) 昭和38年度中に収納済となった分 (下、高、厚、保)
2024	国民健康保険一般書類綴	昭和42年	丹波山村	
2025	県税地租割戸数割徴収元帳	大正14年	丹波山村役場	
2026	村民税徴収元帳	昭和20年	丹波山村役場	
2027	租税営業税縣村附加税都市計画特別税割 徴収元帳		丹波山村役場	
2028	縣税地租附加税村税地租附加税徴収元帳	昭和20年	丹波山村役場	
2029	村税独立税徴収元帳	昭和20年	丹波山村役場	
2030	県村税随時収入徴収元帳	昭和20年	丹波山村役場	
2031	国税金収納簿 (地租)	昭和20年	丹波山村役場	
2032	税外収入簿 (■)	昭和20年	丹波山村役場	
2033	税外収入簿 (丁)	昭和20年	丹波山村役場	
2034	国税金収納簿 (所得税)	昭和20年	丹波山村役場	
2035	国庫補助関係綴	昭和30、32年		
2036	丹波山村豫算書	昭和3～7年	丹波山村役場	
2037	丹波山村決算書	昭和8～13年	収入役	
2038	国有農地等貸付期間認定票綴	(昭和31年頃)	農業委員会	
2039	丹波山村簡易水道特別会計予算 簡易水道事業勘定	昭和46年		
2040	丹波山村簡易水道特別会計補正予算 (第1回) 簡易水道事業勘定	昭和45年		
2041	丹波山村国民健康保険特別会計補正予算 (第3回) 事業勘定 直診勘定	昭和45年		
2042	丹波山村国民健康保険特別会計予算書 事業勘定 直診勘定	昭和46年		
2043	老人健康診断記録票	昭和38年	丹波山村 住民係	
2044	諸補助金関係綴	昭和43年	教育委員会	
2045	農林水産統計速報綴	昭和43年	丹波山村	
2046	要綱	昭和38年	振与係	
2047	出納簿	(昭和16年頃)	大政翼賛会 丹波山支那	
2048	地方財政補給金減税名寄帳	昭和14年	丹波山村役場	
2049	事務報告書	昭和40年	丹波山村	
2050	軍事扶助金受領書綴	昭和19年	丹波山村	
2051	軽自動車税納付書綴	昭和39年	丹波山村	
2052	たばこ消費税電気ガス税納付書綴	昭和40年	丹波山村	
2053	軽自動車税現年度納付書綴	昭和40年	丹波山村	
2054	木材取引税現年度分納付書綴	昭和39年	丹波山村	
2055	たばこ消費税電気ガス税現年度納付済通知書	昭和39年	丹波山村	
2056	一般予防接種受付簿	昭和39年	丹波山村	
2057	予防接種受付簿 一般	昭和38年	丹波山村 住民係	
2058	学童予防接種名簿	昭和39年	丹波山村	
2059	急性灰白髄炎予防接種対象者名簿	昭和36年	丹波山村	
2060	山梨県報告例 15	昭和14年		
2061	山梨県報告例 19	(昭和17年頃)		
2062	41 災農地復旧工事 戸沢第一	昭和42年	振興係	
2063	昭和41年災復旧工事事業歳出補助簿 (施設)	昭和42年	丹波山村	
2064	26号災害関係書類	昭和41年	丹波山村振興係	
2065		(昭和41年頃)		村内写真 (41.11.2アセモ沢松太郎)
2066	昭和41年災復旧工事事業歳出補助簿 (農業)	昭和42年	丹波山村	
2067				図面
2068	災害復旧工事関係綴	昭和40年	丹波山村振興係	
2069	回議用紙	昭和42年		
2070	41 災農地復旧工事 三条谷上	昭和42年	振興係	
2071	41 災水路復旧工事 アセモ沢下	昭和42年	振興係	
2072				事業費統括表
2073	41 災水路復旧工事 見沢第5	昭和42年	振興係	
2074	回議用紙	昭和43年		図面有
2075				図面
2076	写真帳 40災奥後山山葵田復旧工事	昭和40年		
2077	41 災水路復旧工事 上王六	昭和42年	振興係	
2078	アセモ澤第二工区ワサビ田災害復旧工事	昭和42年	興建社	
2079	41 災水路復旧工事 むじな沢第一	昭和42年	振興係	
2080	41 災農地復旧工事 サカリ山	昭和42年	振興係	
2081	41 災水路復旧工事 片倉谷第三	昭和42年	振興係	
2082	41 災水路復旧工事 細久保	昭和42年	振興係	
2083	41 災農地復旧工事 桧尾第三	昭和42年	振興係	
2084	41 災農地復旧工事 つたくぼ上	昭和42年	振興係	
2085	41 災水路復旧工事 三条谷下	昭和42年	振興係	
2086	恩給組合関係綴	昭和18～26年	丹波山村役場	
2087	物件収受簿	昭和30年	丹波山村役場	
2088	都有林伐採事業協力会取扱会費関係書類綴	昭和29年	丹波山村協力会	
2089		(昭和36～37年頃)		国有農地等の所有権移転登記について、土地所有権移転登記賦課簿
2090	工業調査関係	昭和36年	丹波山村総務係	
2091	学事関係	昭和44年	教育委員会	
2092	例規書類	昭和26年	丹波山村役場	
2093	中学校建設費収入簿	昭和24～25年	丹波山村役場	
2094	村会会議録	大正15年	丹波山村役場	昭和4年迄
2095	村会会議事録	昭和27年	丹波山村議会	
2096	村議会議事録	昭和29年	丹波山村役場	
2097	村長会議 主任者会議 会議書類綴	昭和15年	丹波山村役場	
2098	町村長会議書類	昭和6年～	丹波山村役場	
2099	丹波山村食糧調整委員選挙人名簿	昭和22年		北都留郡丹波山村第八、九、十各区
2100	地租法第七十條ニ依ル地租免除申請書	昭和12年	丹波山村役場	
2101	蔵入簿	昭和34年	丹波山村	
2102	蔵出簿	昭和34年	丹波山村	
2103	蔵出簿 第一号	昭和35年	丹波山村	



NO	表題	年次	作成者	備考
2104	歳出簿 第二号	昭和35年	丹波山村	
2105	歳出簿 NO. 1	昭和37年	丹波山村	
2106	歳出簿 NO. 1	昭和38年	丹波山村	
2107	歳出簿	昭和34年	丹波山村	
2108	歳出簿 NO. 2	昭和41年	丹波山村	
2109	山梨県報告例	大正■年		
2110	統計綴	昭和41年	総務係	
2111	借入使役簿	昭和9年	丹波山村役場	
2112	出勤簿	昭和41年	丹波山村	
2113	庁内回覧綴	昭和41年	丹波山村総務係	
2114	自動車使用簿	昭和40年	丹波山村	
2115	諸願簿	昭和41年	丹波山村	
2116	出勤簿	昭和35年	丹波山村役場	
2117	出勤簿	昭和34年	丹波山村役場	
2118	出勤簿	昭和31年	丹波山村役場	
2119	出勤簿	昭和30年	丹波山村役場	
2120	出勤簿	昭和23年	丹波山村役場	
2121	出勤簿	昭和38年	丹波山村	
2122	出勤簿	昭和39年	丹波山村	
2123	出勤簿	昭和37年	丹波山村役場	
2124	出勤簿	昭和36年	丹波山村役場	
2125	出勤簿	昭和43年	丹波山村	
2126	固定資産税賦課補助簿	昭和41年	丹波山村	
2127	村民民税課税台帳補助簿	昭和47年	丹波山村	
2128	村民民税課税台帳補助簿	昭和48年		
2129	固定資産税賦課補助簿	昭和43～44年		
2130	特別徴収計算書特別徴収台帳	昭和49年	丹波山村	
2131	村民税個人申請書	昭和35年	丹波山村	
2132	村民民税申告書綴	昭和36年		
2133	補助金交付金負担金関係綴	昭和24年	丹波山村役場	
2134	補助金関係綴	昭和32年	丹波山村森林組合	
2135				
2136	年度別、都市別、対象別、寄生虫検査有卵者数及び比率図		山梨県寄生虫予防協会	農地・税金関係か 昭和36年～昭和40年の調査
2137	買収台帳			
2138	一般予防接種台帳	昭和41年	住民係	
2139	診療施設収入日計計算綴	昭和39年	丹波山村国民健康保険施設協定	
2140	経口ポリオ生ワクチン被投与者台帳	昭和39年	住民係	
2141	経口ポリオ生ワクチン被投与者台帳 鴨沢地区学童	昭和37年		
2142	予防接種手数料徴収台帳	昭和37年	丹波山村住民係	
2143	経口生ポリオワクチン被投与者台帳	昭和38年	住民係	
2144	経口ポリオ生ワクチン被投与者台帳 一般 丹波投与区	昭和37年		
2145	経口ポリオ生ワクチン被投与者台帳 鴨沢地区学童	昭和37年		
2146	予防接種手数料徴収台帳	昭和35年	丹波山村	
2147	経口ポリオ生ワクチン被投与者台帳 一般 鴨沢投与区	昭和37年		
2148	経口生ポリオワクチン被投与者台帳	昭和37年	丹波山村住民係	
2149	経口ポリオ生ワクチン被投与者台帳 (一般及学童)	昭和37年		
2150	予防接種手数料徴収台帳	昭和36年	丹波山村	
2151	経口生ポリオワクチン被投与者台帳 該当者	昭和36年		
2152				
2153	農地法関係			急性灰白髄炎経口生ポリオワクチン被投与者台帳 図面

注) ■は判読不能文字であることを示す。