

リンクを含むつぶやきに着目したTwitterの分析

マイクロブログが情報プラットフォームとして機能しているかを調査しています

研究の背景

■ マイクロブログの普及

- チャットとブログの中間
- 生活記録、備忘録、独り言など

■ Twitter (<http://twitter.com/>)

- 「いまどうしてる？」に答える
- 日記、チャット、SBMなどの利用形態

研究の目的

■ 最終的なゴール

- SBMとの類似性を明らかに
- SBMでの知見をマイクロブログに生かす

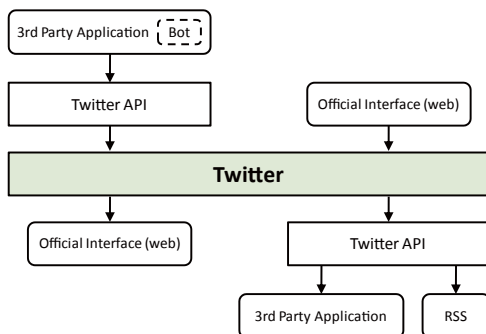
■ 本発表の位置づけ

- SBMとの比較まで踏み込まない
- リンク付きのつぶやきの各種傾向を報告

Twitterの特徴



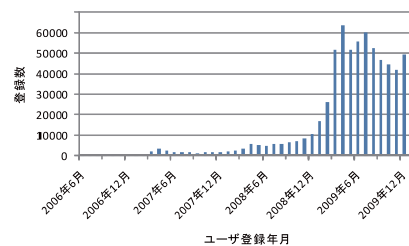
TwitterのOfficial Interface (web)



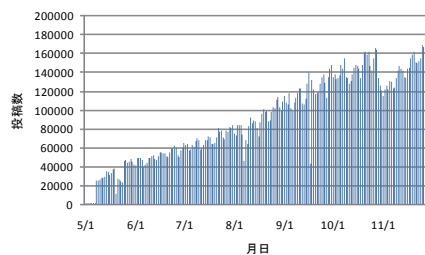
Twitterの入出インタフェース



リンクを含むつぶやき例



登録ユーザ数の増加



つぶやき数の増加

分析結果 (抜粋)

ボットの影響・特徴

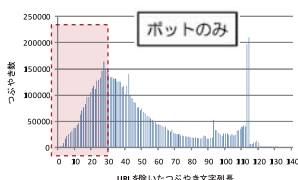
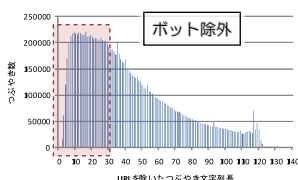
■ リンク投稿のボット比率

- リンク: 35% 通常: 9%
- リンクから流行情報などを獲得する場合は**要注意**

リンク	通常
web	web
22.02	40.89
API *	UberTwitter
12.70	7.59
Twitterfeed *	TweetDeck
12.64	6.89
Tween	API *
4.61	4.93
movatwitter	Echofon
4.24	4.40
FriendFeed *	Twitterfeed *
4.11	3.57
Echofon	mobile web
3.52	3.29
Plati Net Twitter *	Lxt
3.26	3.08
Tumblr	Tweetie
2.77	2.01
TweetDeck	Twitterrific
2.59	1.45

■ 投稿文字列長の分布

- ボットは「一言」の投稿が苦手



投稿URL分析

■ 上位5ホスト

- twitpic.com, f.hatena.ne.jp, www.nicovideo.jp, movapic.com, www.youtube.com
- 画像投稿サイト、動画配信サービスが上位
- ニュース等より**娯楽的サービスが好まれる**

■ Twitterユーザー層の偏り

- 毎日新聞 (mainichi.jp)
訪問者: 1,723万UU/月 URL投稿: 0.26%
- 朝日新聞 (www.asahi.com)
訪問者: 900万UU/月 URL投稿: 0.50%

■ 公式アカウントの活動がURL投稿に結びつかない

- 毎日新聞 ([mainichijedit](http://mainichijedit.com/))
- 朝日新聞 ([asahi](http://asahi.com/))

ユーザ名	Retweet回数	つぶやき数	フォロワー数
mainichijedit	23,322	3,551	225,564
47news	22,578	29,035	4,874
hatebu	17,856	5,885	15,146
watch_akiba	12,340	5,303	10,290
asahi	11,464	2,885	238,046